

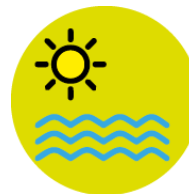
2

Robehuserriet

2.6km

↑↓
15m

0



Treffpunkt
Café Steiner, Kempten

Gemütlicher Abschluss
Café Steiner

schweizmobil.ch



zaemegolaufe.ch



wetikon 

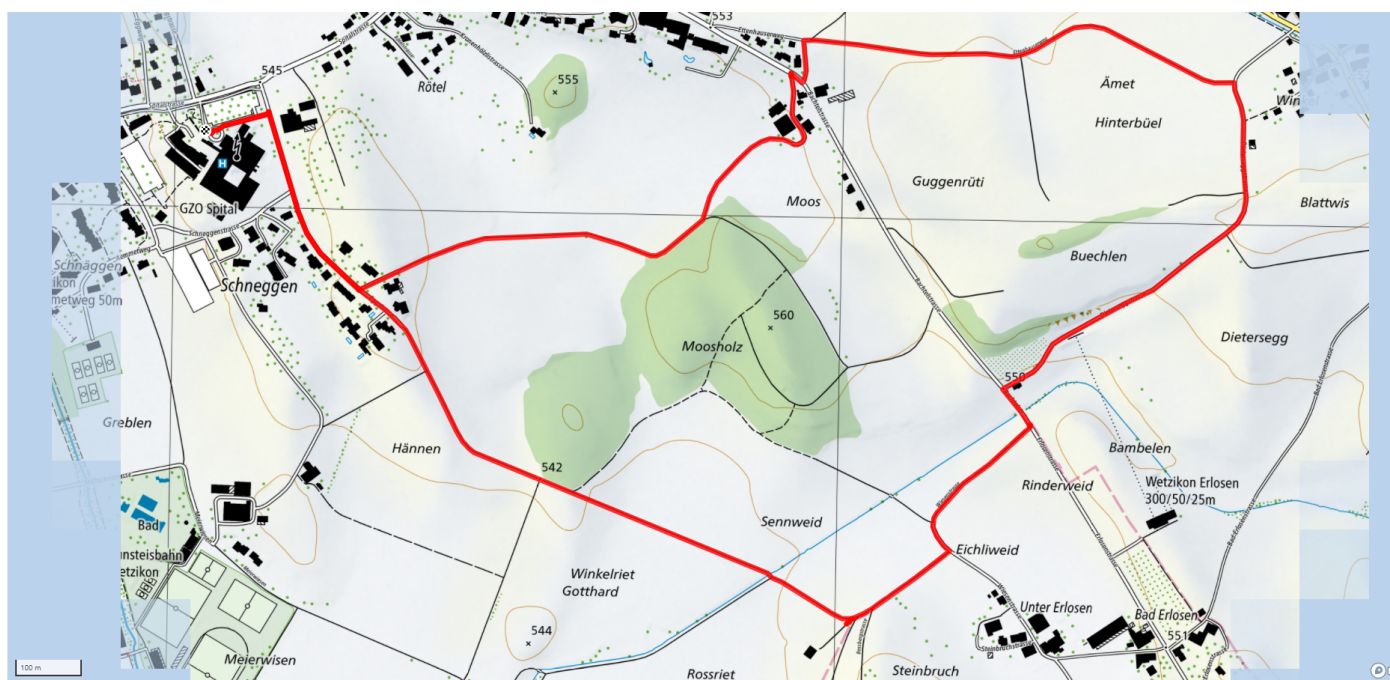
4

Üssere Egg

4.6km

↑↓
57m

0



Treffpunkt
Spital Wetzikon Café

Gemütlicher Abschluss
Spital-Café

schweizmobil.ch



zaemegolaufe.ch



wetzikon

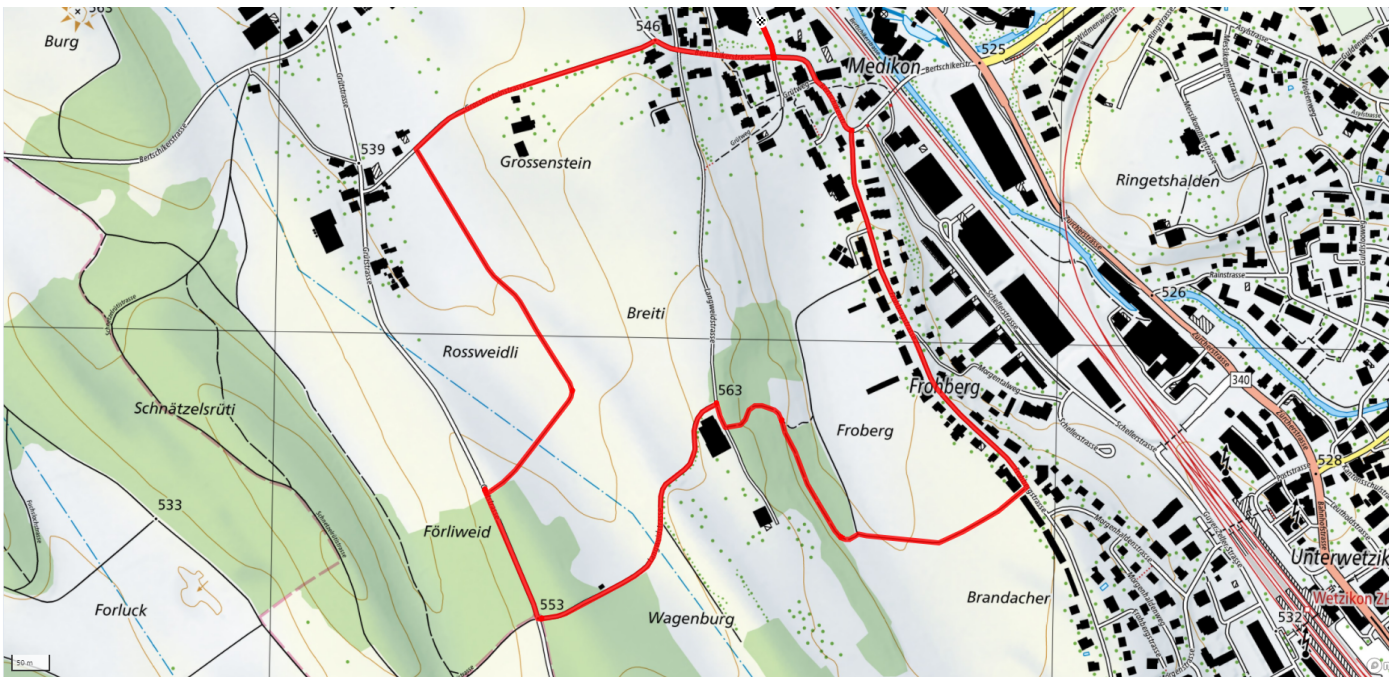
5

Medikon

2.9km

↑↓
56m

0



Start des Parcours
IWAZ-Café

Gemütlicher Abschluss
IWAZ-Café

schweizmobil.ch



zaemegolaufe.ch



wetziikon 

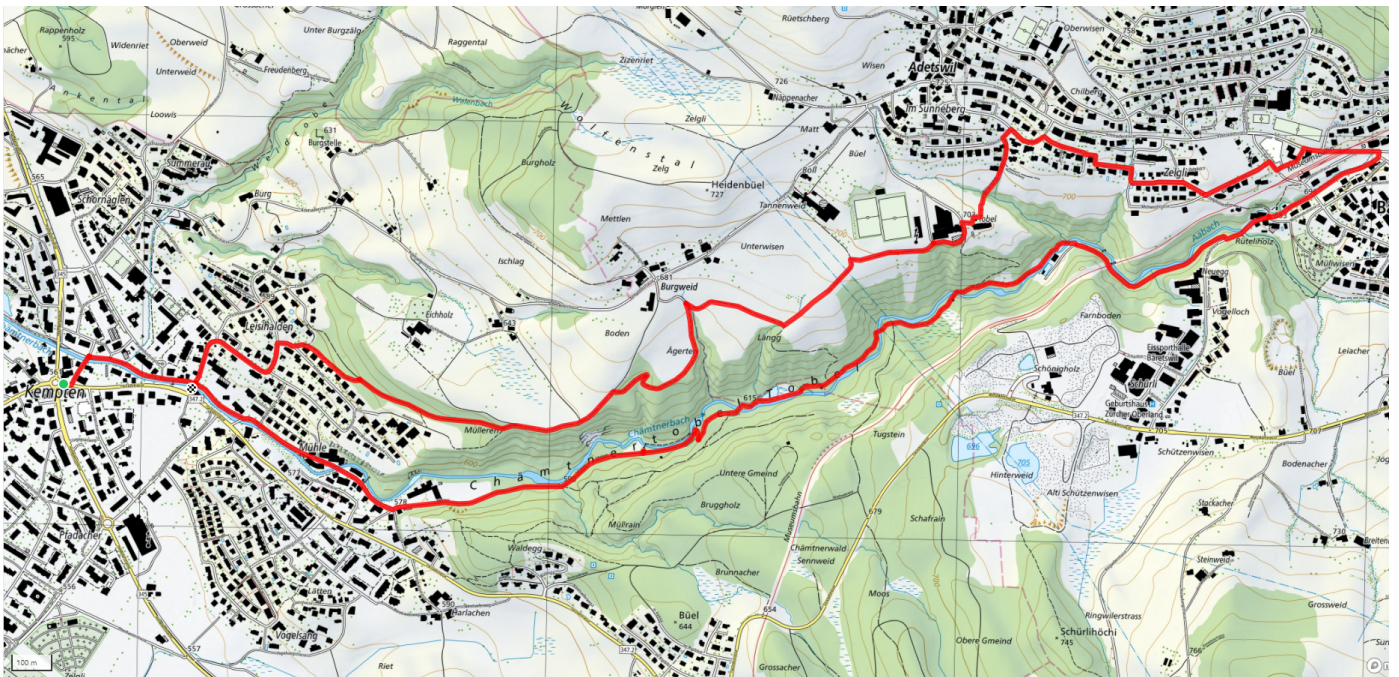
6

Chämtnertobel

7.6km

↑↓
155m

39



Treffpunkt

Vor Restaurant Ochsen

Informationen zu den Öffentlichen Verkehrsmitteln

Retour ev. auf gleicher Strecke wie Aufstieg oder mit Bus

Gemütlicher Abschluss

Restaurant Ochsen Bärenswil

schweizmobil.ch



zaemegolaufe.ch



wetikon 

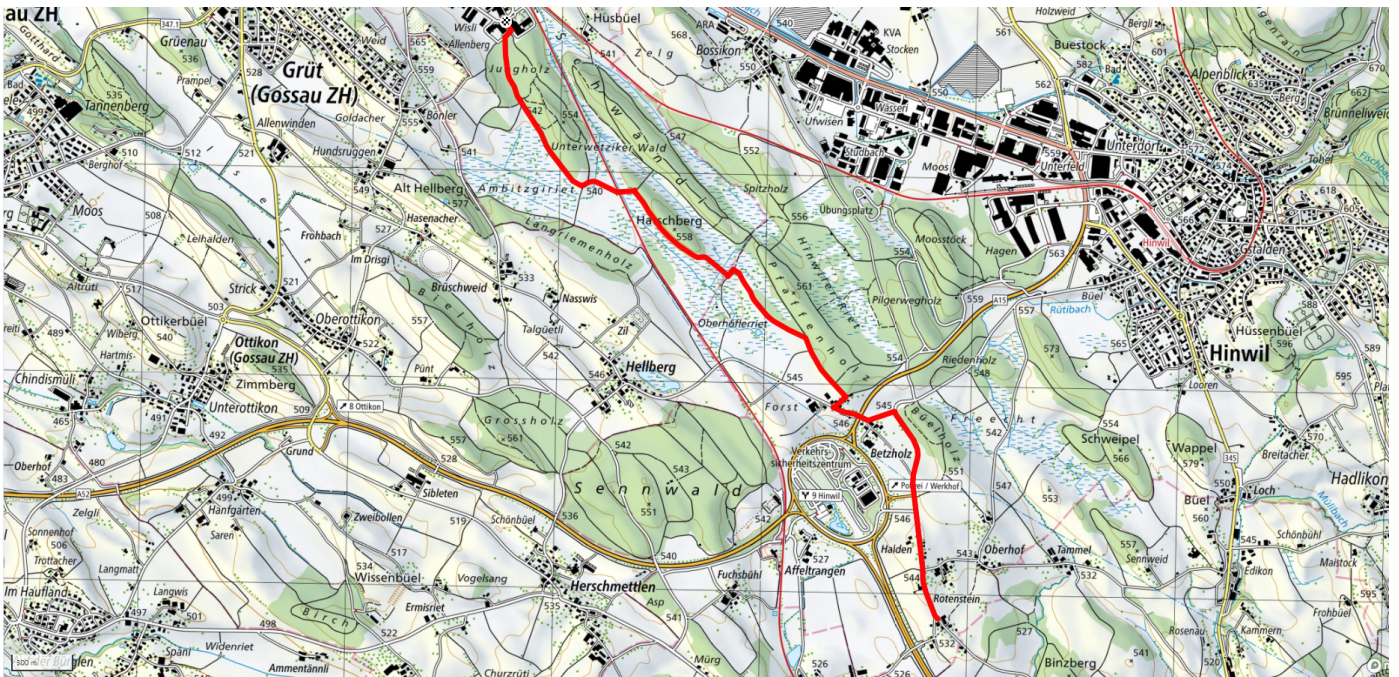
7

Ambitzgiriet-Rotenstein

8.4km

↑↓
67m

0



Treffpunkt

Parkplatz Elma, Schöneichwald

Gemütlicher Abschluss

Restaurant Svizzera Rotenstein

schweizmobil.ch



zaemegolaufe.ch



wetziikon

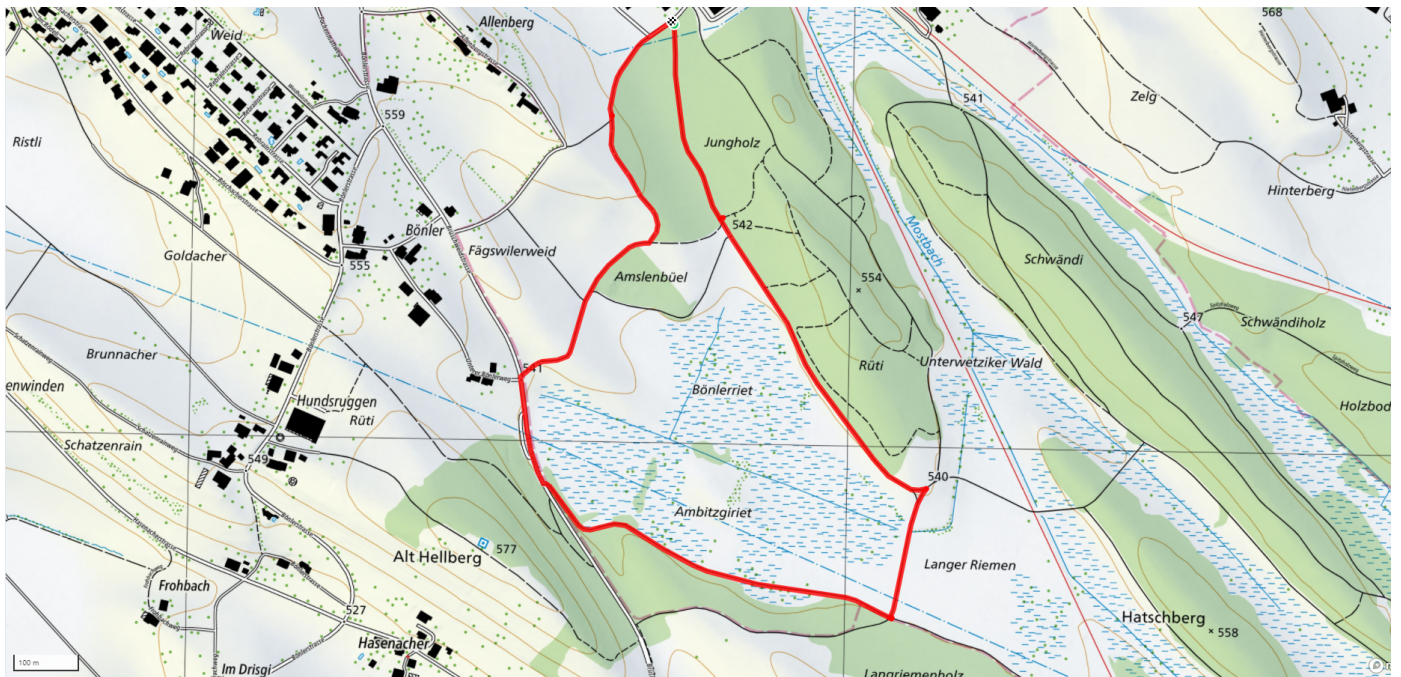
8

Ambitzgriet

2.5km

↑↓
26m

0



Treffpunkt

Parkplatz Elma, Schöneichwald

Gemütlicher Abschluss

Elma-Kantine

schweizmobil.ch



zaemegolaufe.ch



wetikon

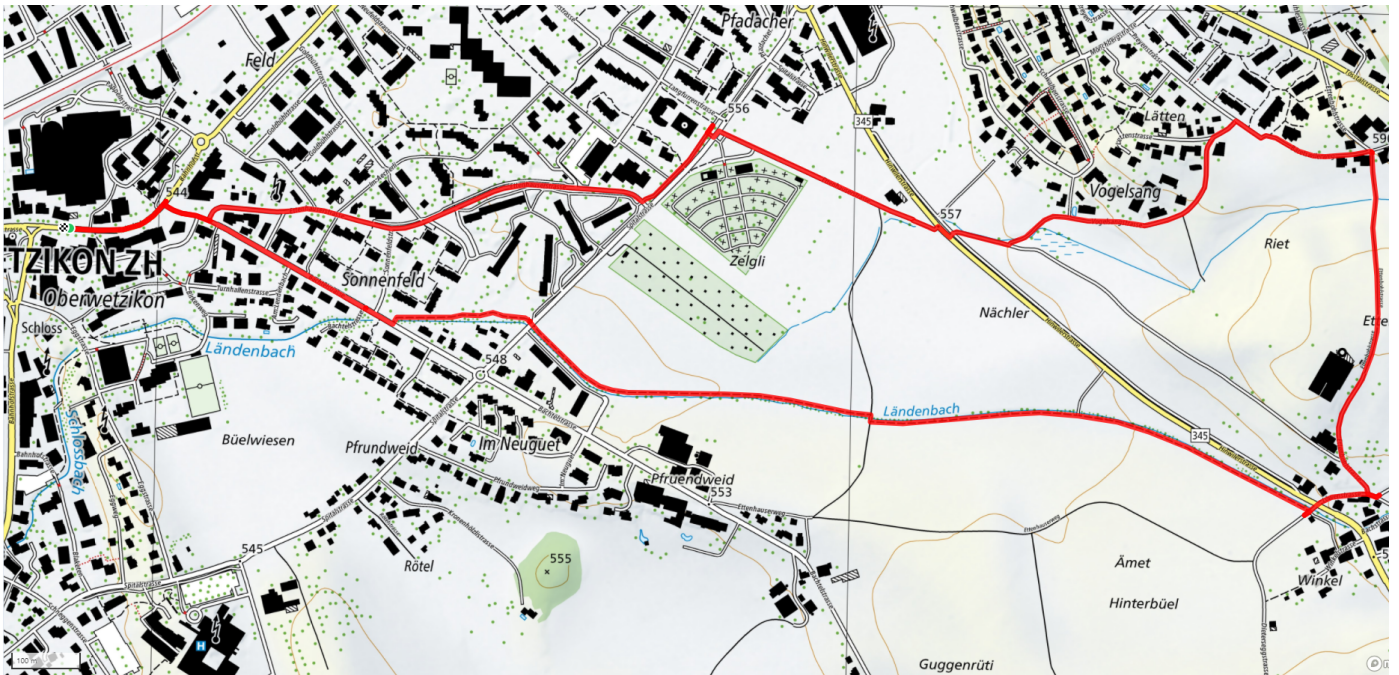
9

Vogelsang

4.8km

↑↓
59m

0



Treffpunkt
Migros Eingang

Gemütlicher Abschluss
Migros Restaurant, Café Steiner, Restaurant White Horse

schweizmobil.ch



zaemegolaufe.ch



wetzikon

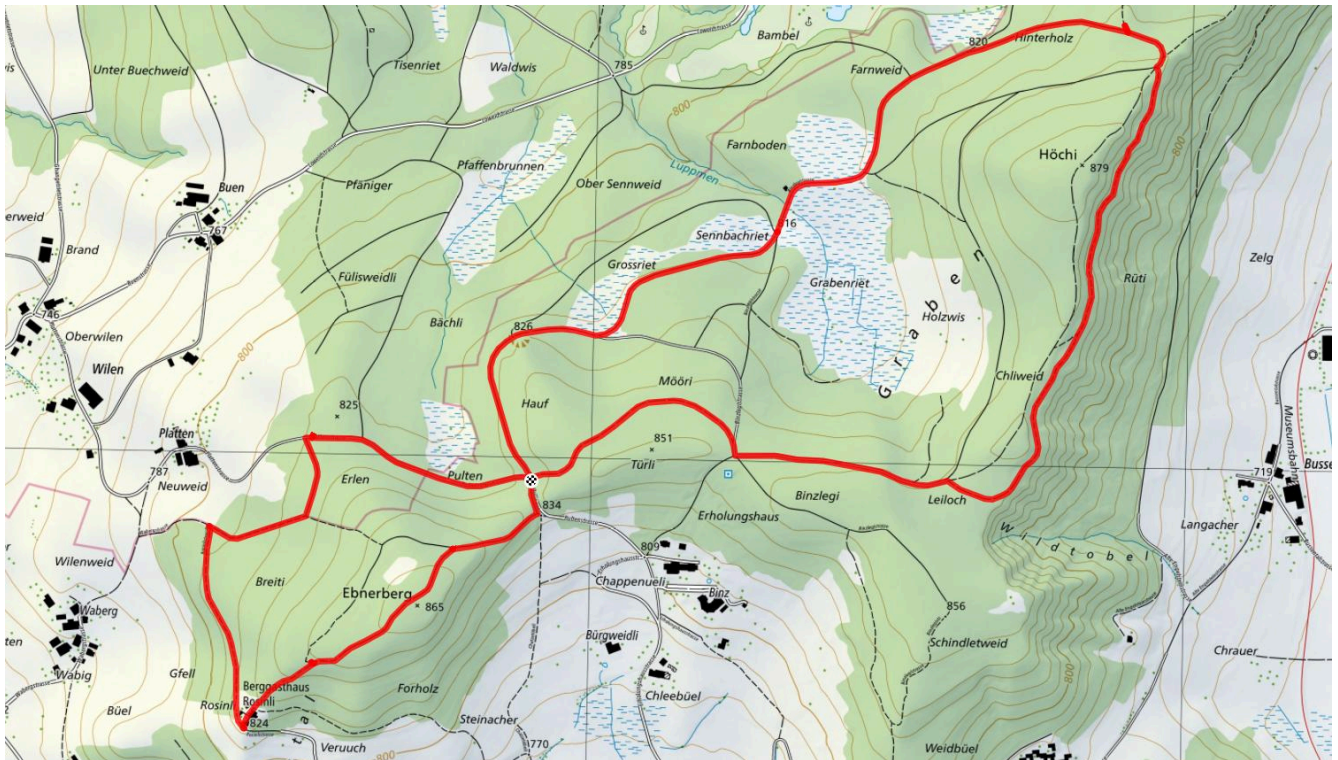
10

Pulten/Rosinli

5.2 km

↕
130 m

0



Treffpunkt

Bahnhof Wetzikon Bus B851 um 08:35

ÖV-Informationen

Retour wieder mit B851 oder zu Fuss

Start des Parcours

Bus B851 Adetswil Sunneberg 08:53

Gemütlicher Abschluss

Restaurant Rosinli

schweizmobil.ch



zämegolaufe.ch



wetziKON

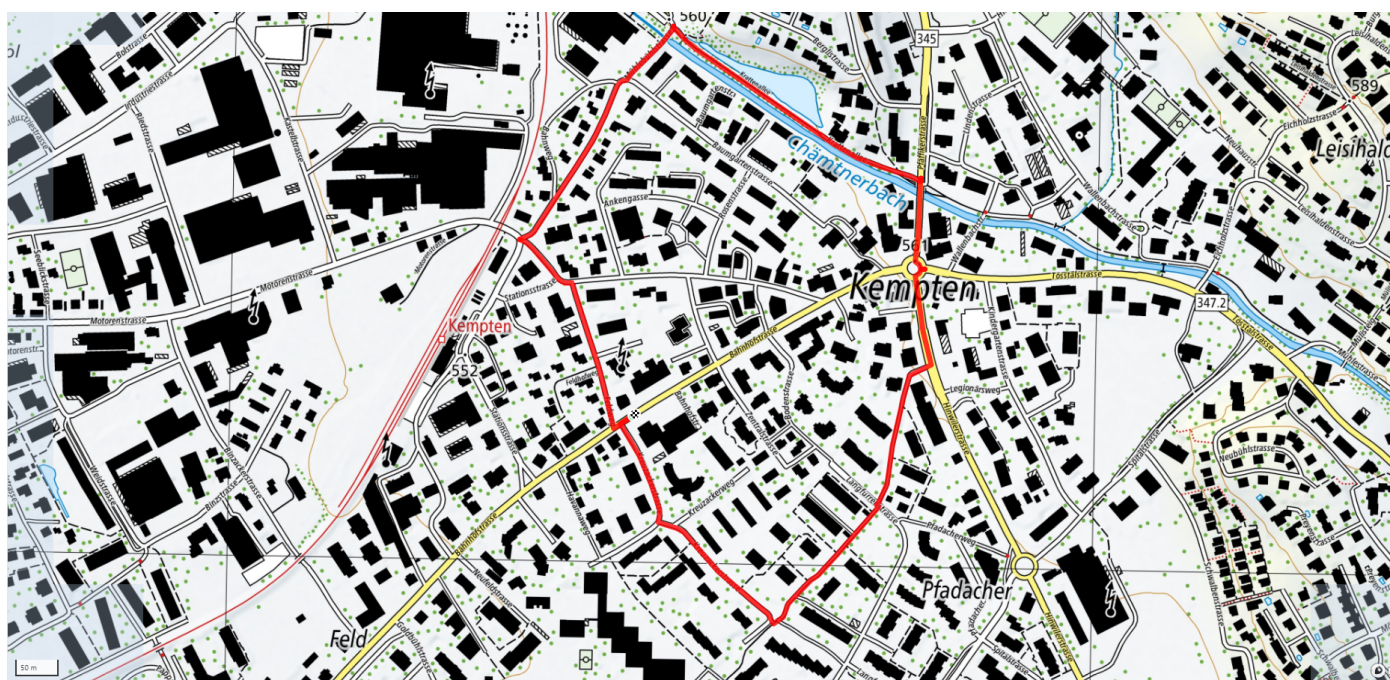
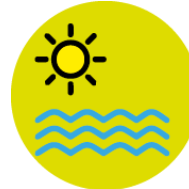
11

Chrattenweiher

1.8km

↑↓
12m

0



Treffpunkt

Alterssiedlung Kempten, Bahnhofstrasse 256

Gemütlicher Abschluss

Café Steiner

schweizmobil.ch



zaemegolaufe.ch



wetikon

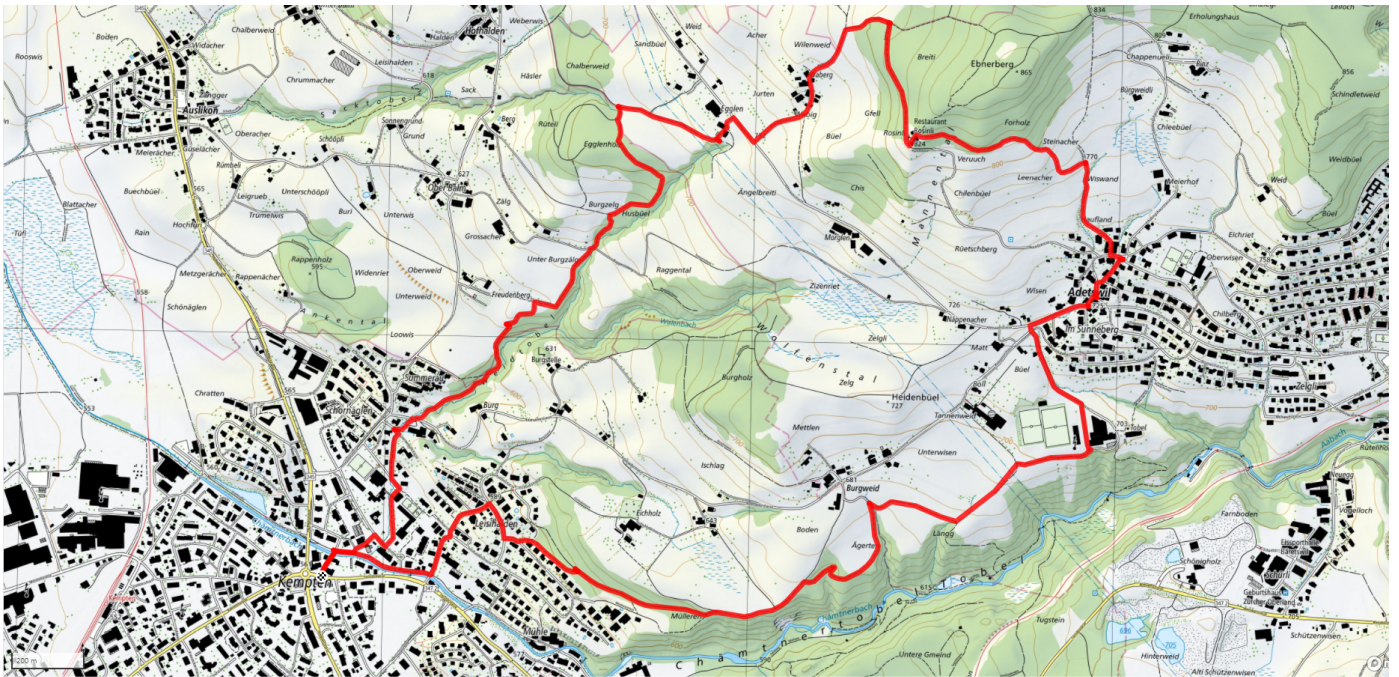
12

Walenbach - Rosinli

8km

↑↓
294m

0



Treffpunkt
Restaurant Ochsen

Gemütlicher Abschluss
Restaurant Rosinli

schweizmobil.ch



zaemegolaufe.ch



wetziKON 

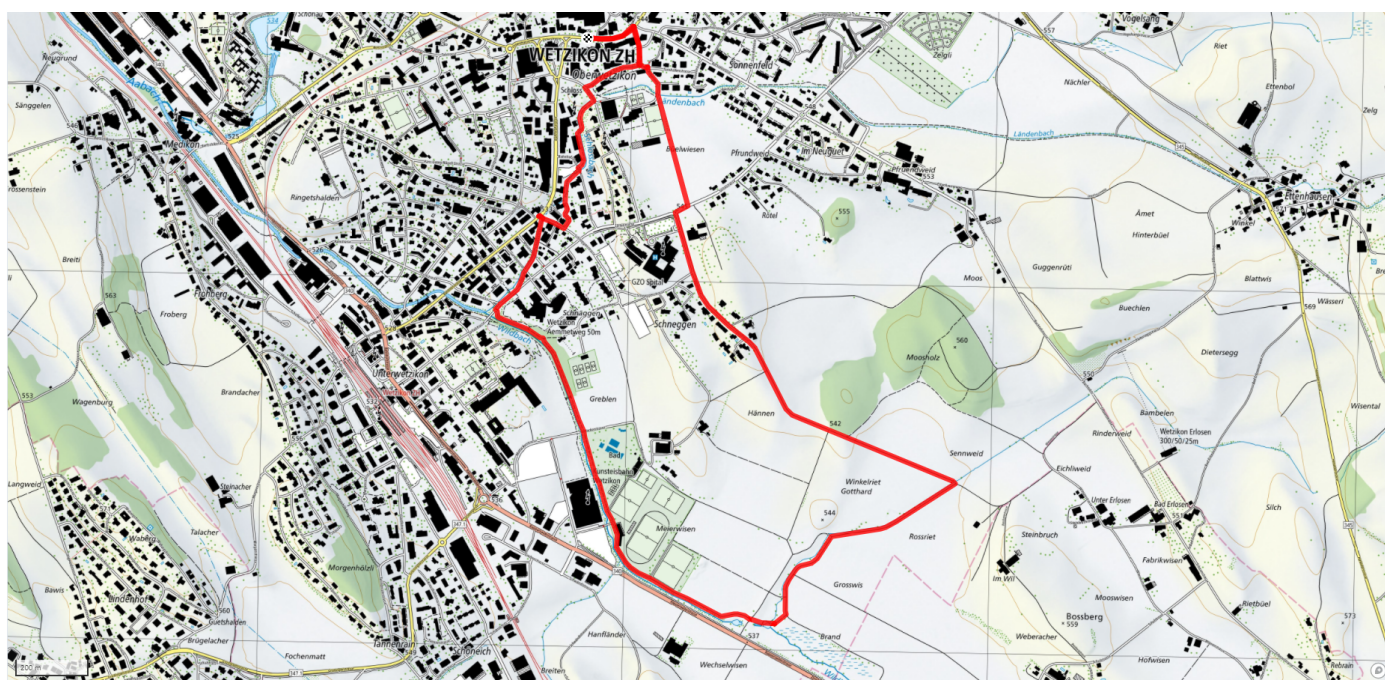
13

Schloss

5km

↑↓
42m

0



Treffpunkt
Migros Zentrum

Gemütlicher Abschluss
Migros-Restaurant

schweizmobil.ch



zaemegolaufe.ch



wetzikon 

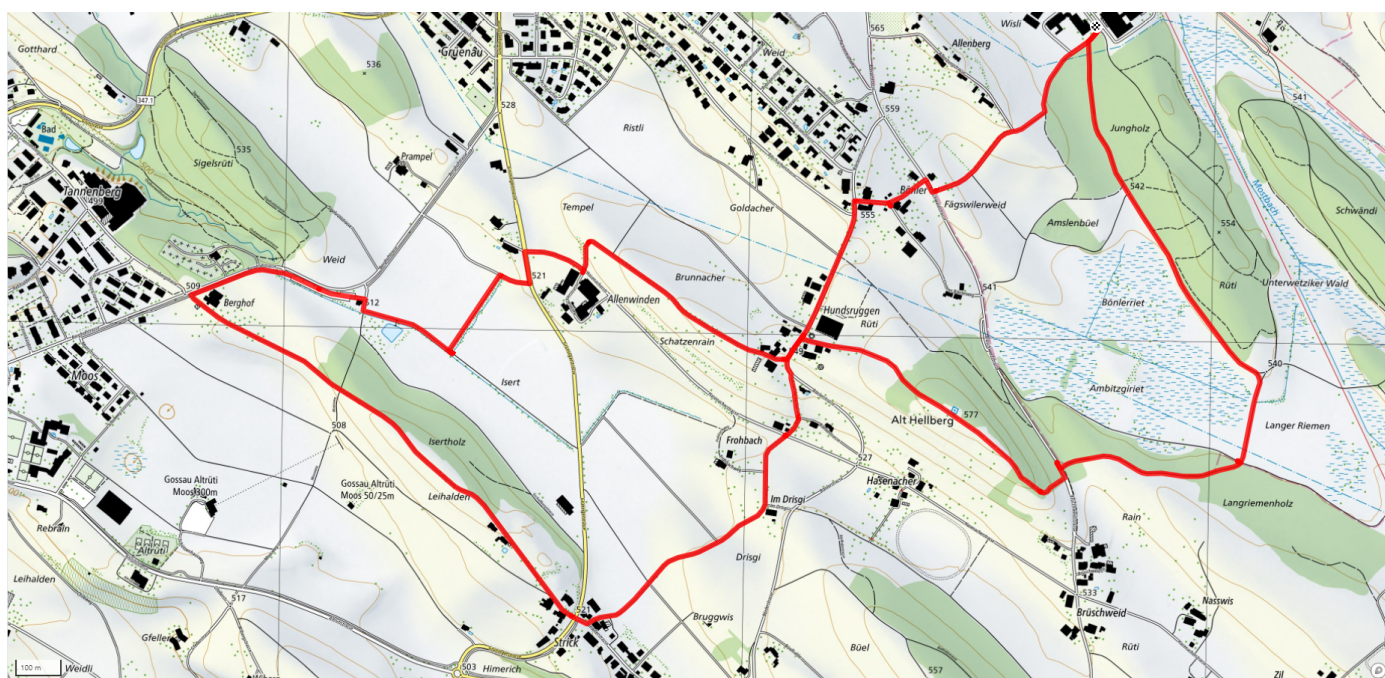
14

Oberottikon

7km

↑↓
147m

0



Treffpunkt

Parkplatz Elma Schöneich

Gemütlicher Abschluss

Restaurant Strick, Oberottikon

schweizmobil.ch



zaemegolaufe.ch



wetikon 

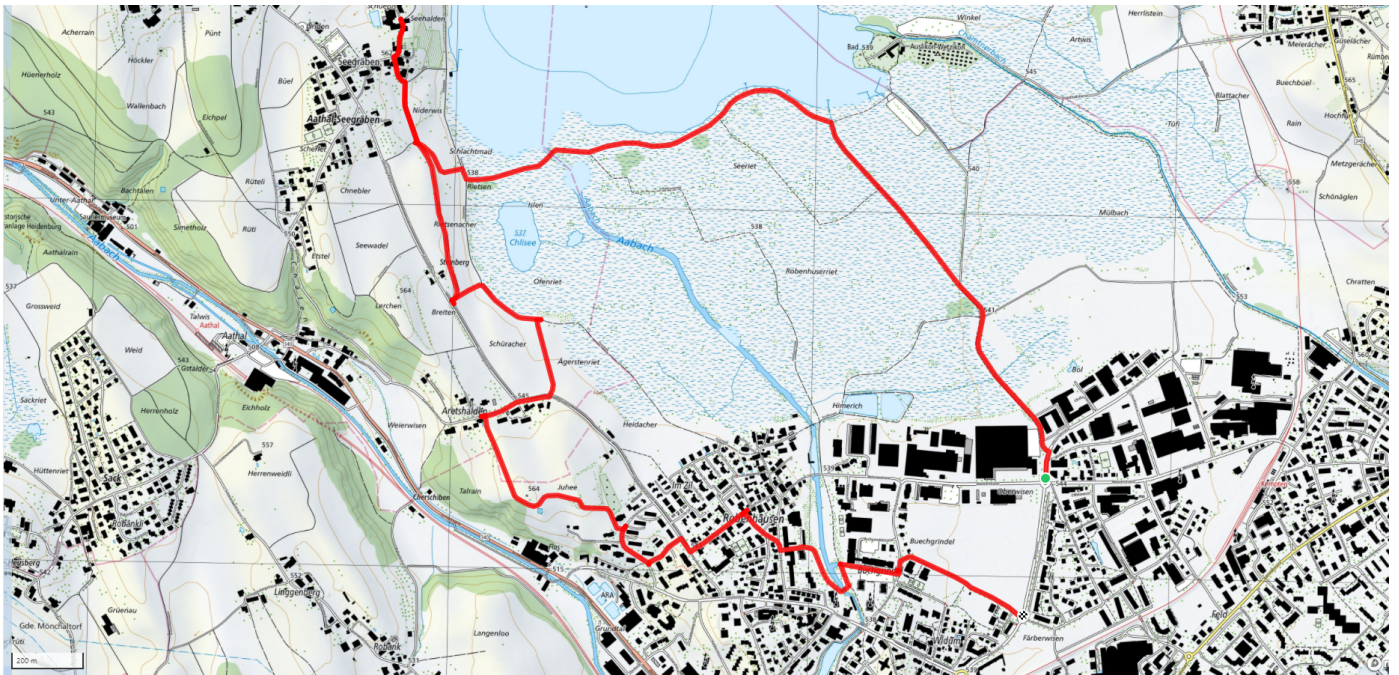
15

Jucker

6.7km

↑ 80m
↓ 83m

0



Treffpunkt
Landikreisel

Gemütlicher Abschluss
Jucker

schweizmobil.ch



zaemegolaufe.ch



wetikon

16

Pfäffikon - Kempten

5.6km



41m
45m



0



Treffpunkt

Bahnhof Kempten

Start des Parcours

Bahnhof Pfäffikon

Informationen zu den Öffentlichen Verkehrsmitteln

Zugfahrt nach Pfäffikon

Gemütlicher Abschluss

Sonne Auslikon oder Café Steiner

schweizmobil.ch



zaemegolaufe.ch



wetikon

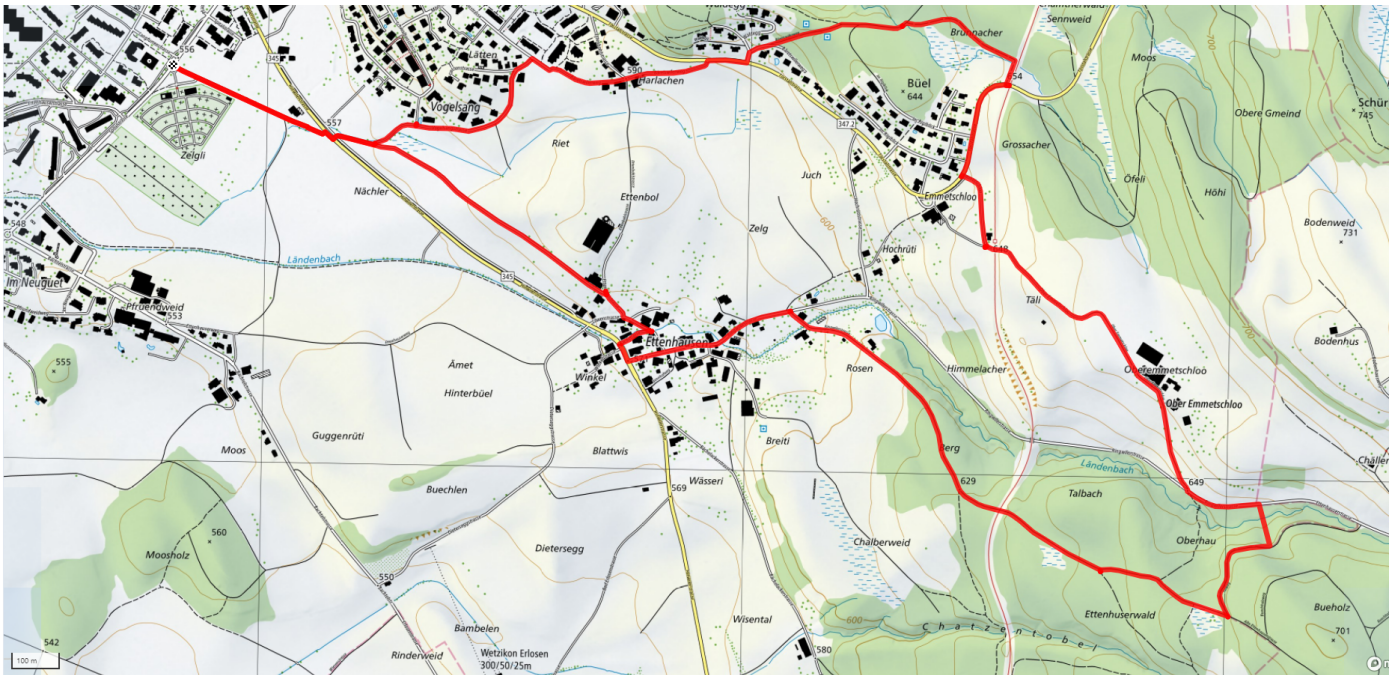
17

Emmetschloo

6.5km

↑↓
183m

0



Treffpunkt
Friedhof

Gemütlicher Abschluss
Restaurant White Horse

schweizmobil.ch



zaemegolaufe.ch



wetziikon

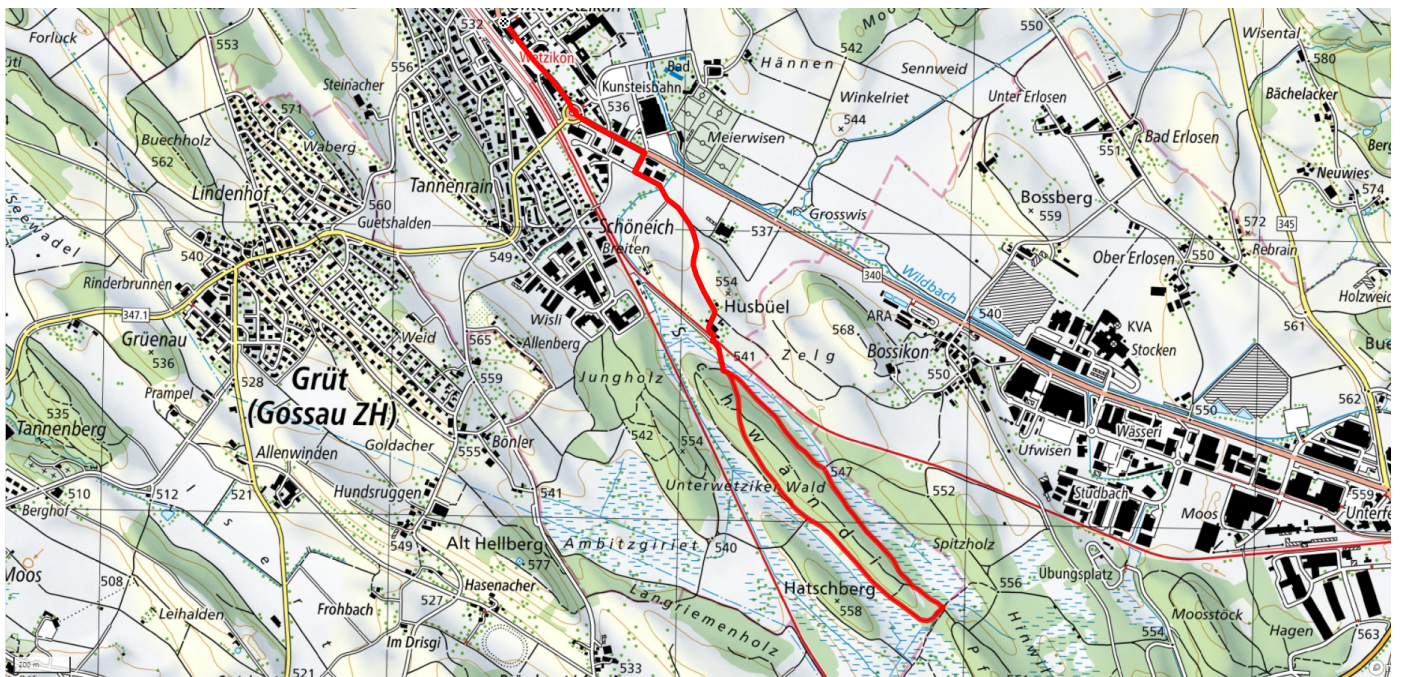
18

Schwändi

5.5km

↑↓
52m

0



Treffpunkt

Bahnhof Wetzikon Kiosk

Gemütlicher Abschluss

Restaurant Stadion oder Soso Café

schweizmobil.ch



zaemegolaufe.ch



wetzi**kon**

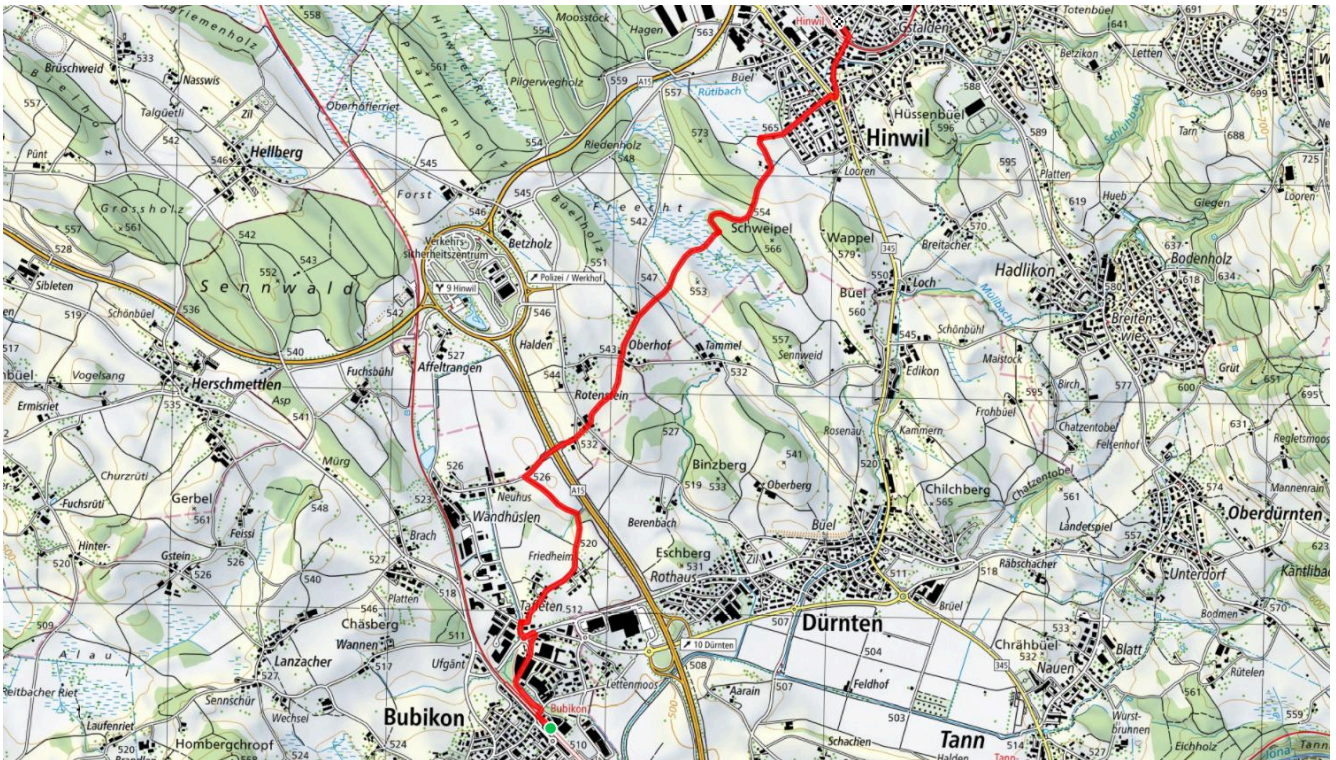
19

Bubikon - Hinwil

4.5 km

↑ 93 m
↓ 37 m

0



Treffpunkt

Bahnhof Wetzikon Mit Zug nach
Bubikon

Start des Parcours

Bahnhof Bubikon

ÖV-Informationen

Rückfahrt ab Hinwil

Gemütlicher Abschluss

Restaurant Rotenstein oder Café
Steiner, Hinwil

schweizmobil.ch



zamegolaufe.ch



wetzikon

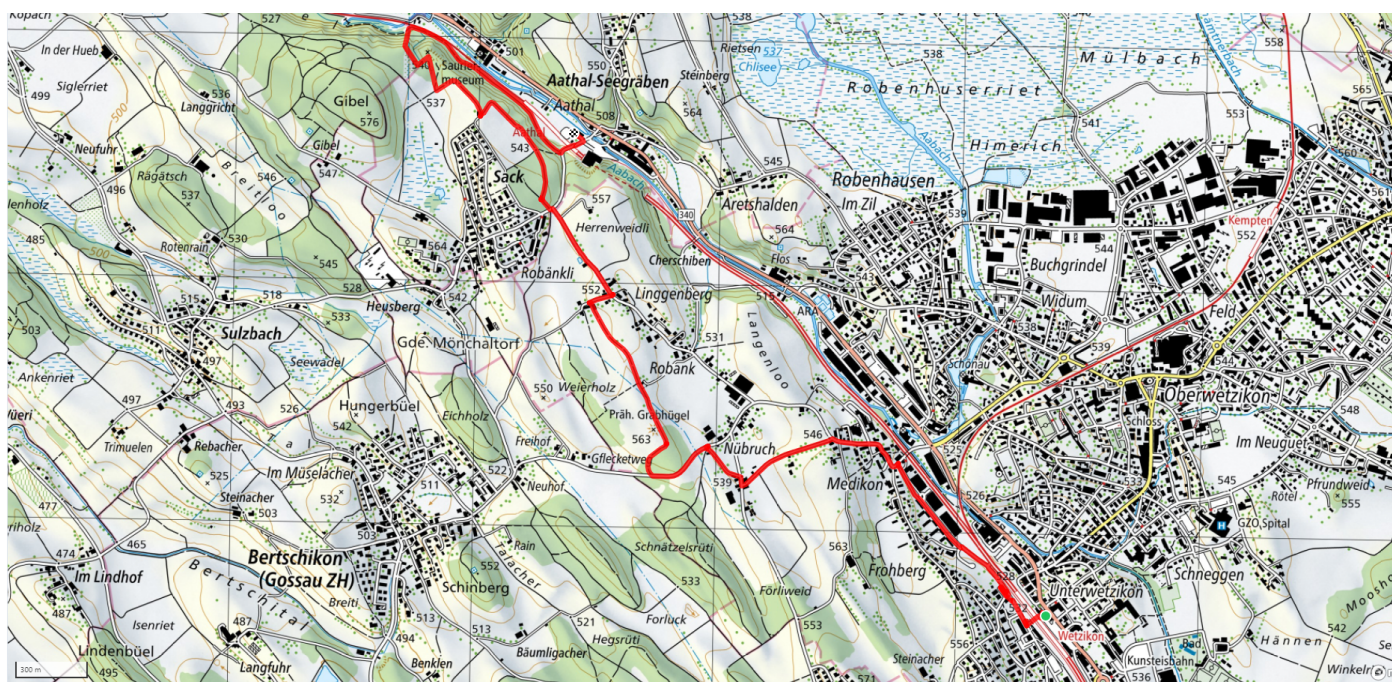
20

Wetzikon - Aathal

6.2km

↑ 128m
↓ 152m

0



Treffpunkt
Bahnhof Wetzikon Post

Informationen zu den Öffentlichen Verkehrsmitteln
Retour mit S14 oder zu Fuss

schweizmobil.ch



zaemegolaufe.ch



wetzikon

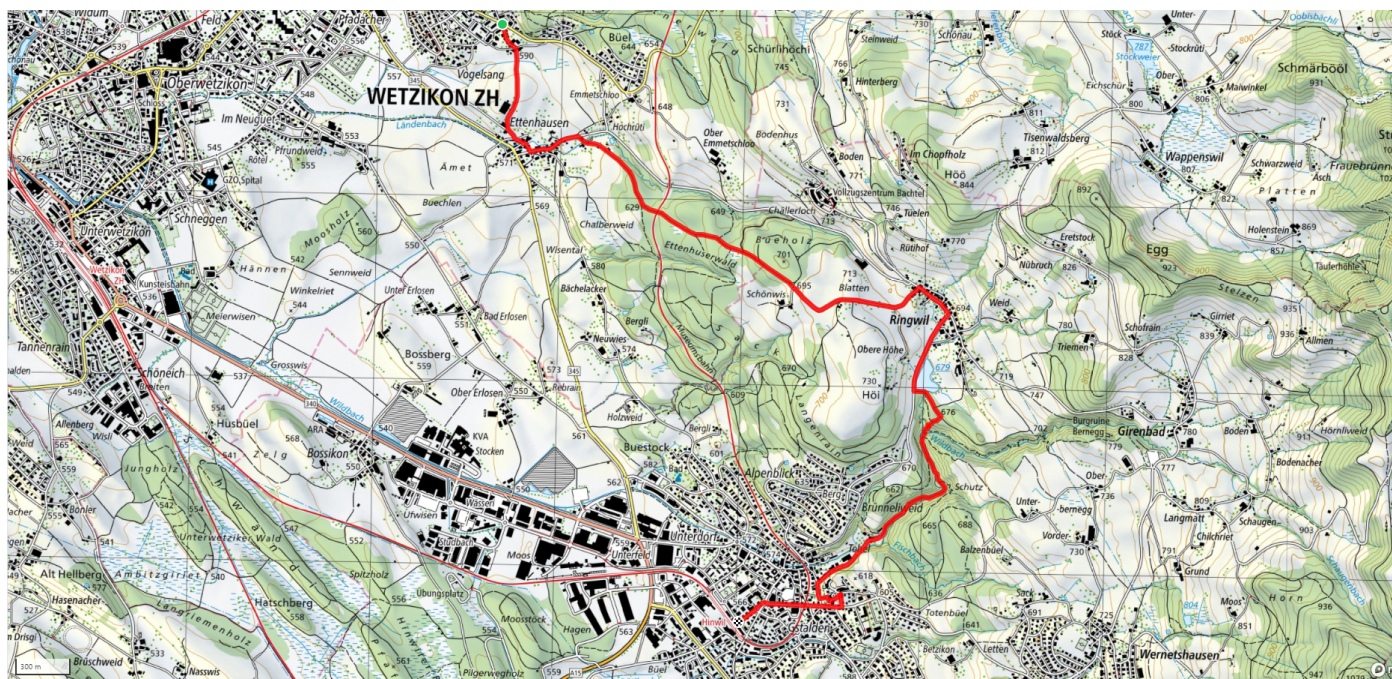
21

Hinwilertobel

6.6km

↑ 182m
↓ 204m

80



Treffpunkt
Bahnhof Wetzikon

Gemütlicher Abschluss
Restaurant White Horse

schweizmobil.ch



zaemegolaufe.ch



wetzikon

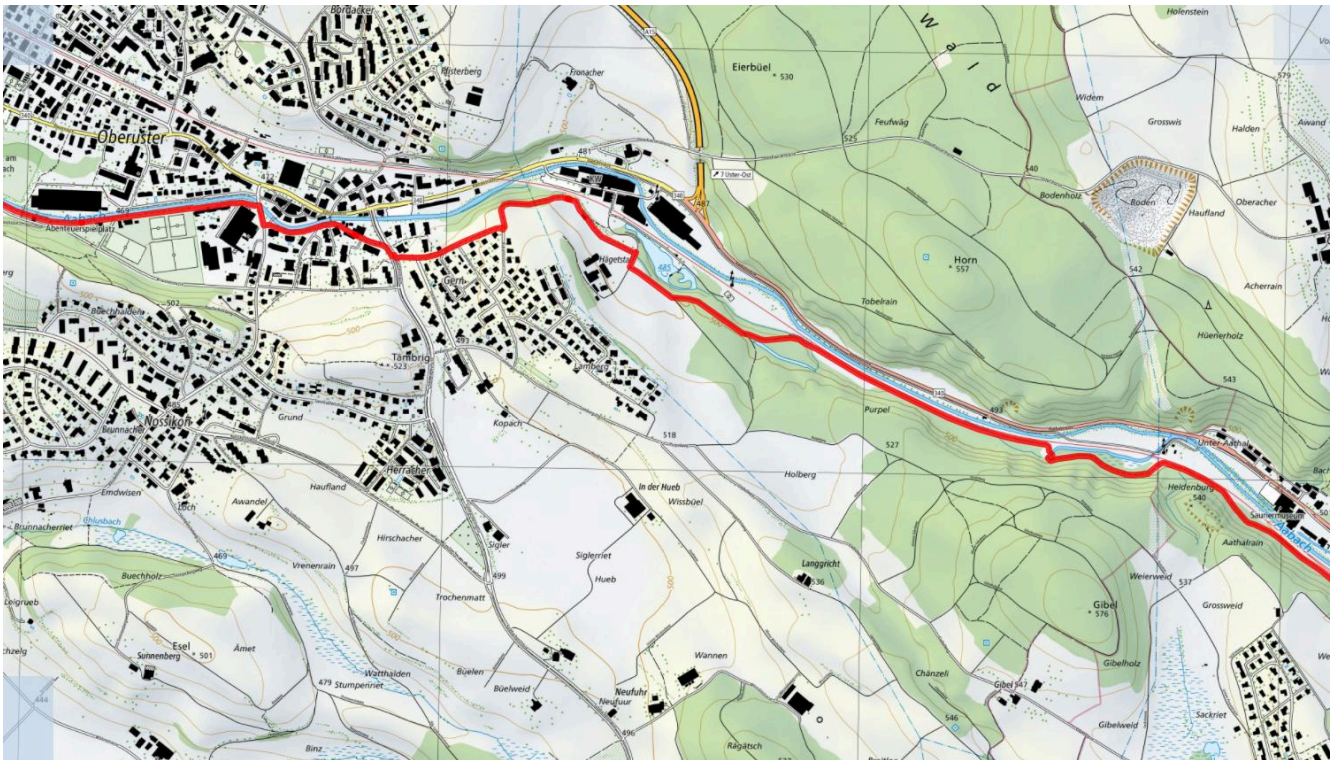
22

Aathal-Uster

4.8 km

↑ 50 m
↓ 94 m

25



Treffpunkt
Bahnhof Wetzikon

Start des Parcours
Bahnhof Aathal

ÖV-Informationen
Mit Zug nach Aathal

Gemütlicher Abschluss
Café Blaser in Uster

schweizmobil.ch



zamegolaufe.ch



wetzikon

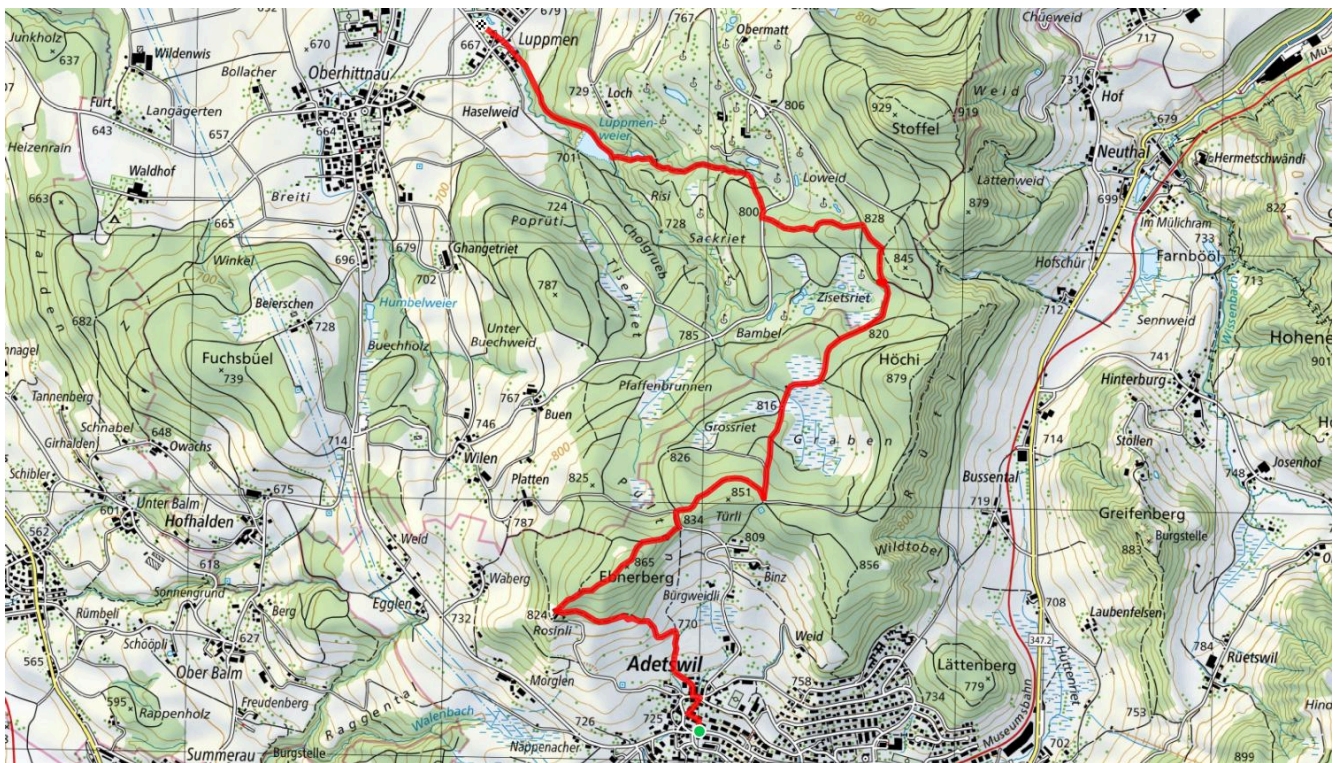
23

Oberhittnau-Rosinli-Adetswil

5.4 km

↑ 189 m
↓ 250 m

20



Treffpunkt

Bahnhof Kempten, mit Zug nach Pfäffikon

ÖV-Informationen

08:51 S3 ab Kempten, 09:07 B837 ab Pfäffikon

Start des Parcours

Hittnau, Luppmen

Gemütlicher Abschluss

Restaurant Rosinli

schweizmobil.ch



zamegolaufe.ch



wetikon

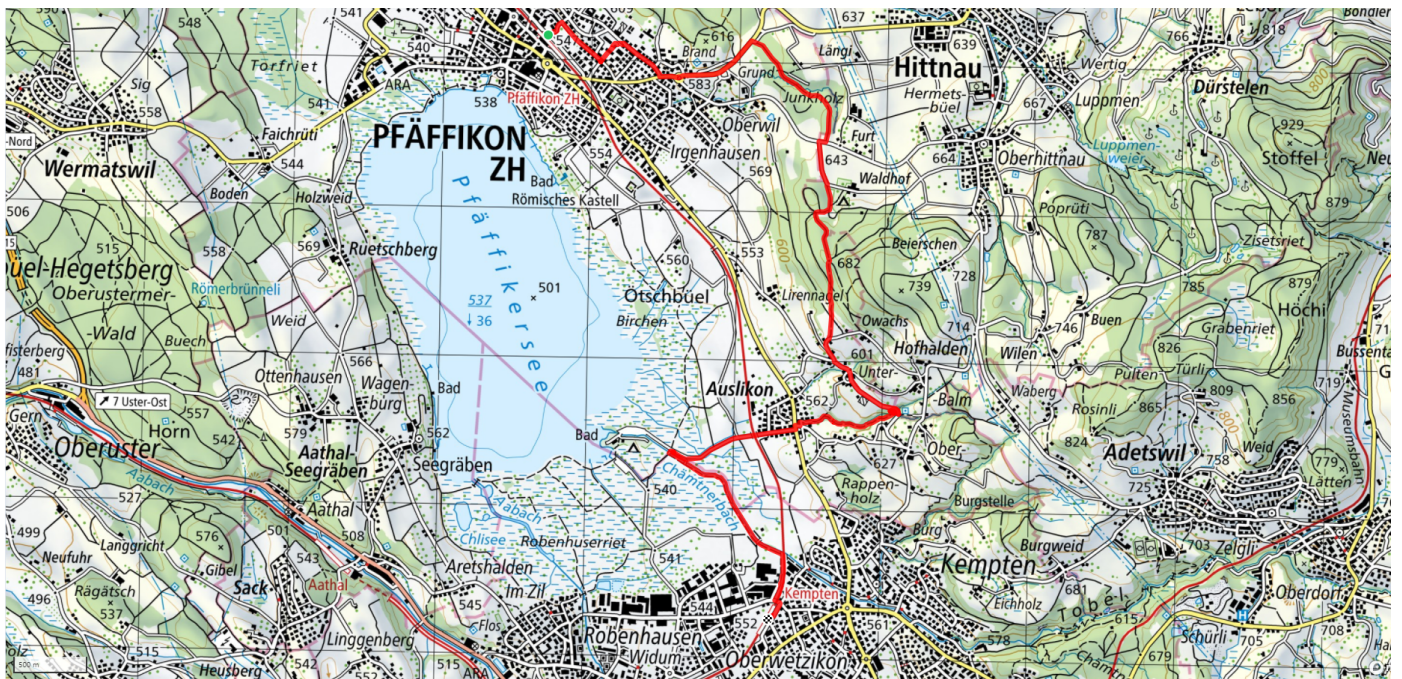
24

Bierhöhle

8.6km

↑↓
200m

0



Treffpunkt

Bahnhof Kempten

Start des Parcours

Bahnhof Pfäffikon

Gemütlicher Abschluss

Restaurant Sonne Auslikon

schweizmobil.ch



zaemegolaufe.ch



wetzikon

25

Pfäffikon-Seegräben-Wetzikon

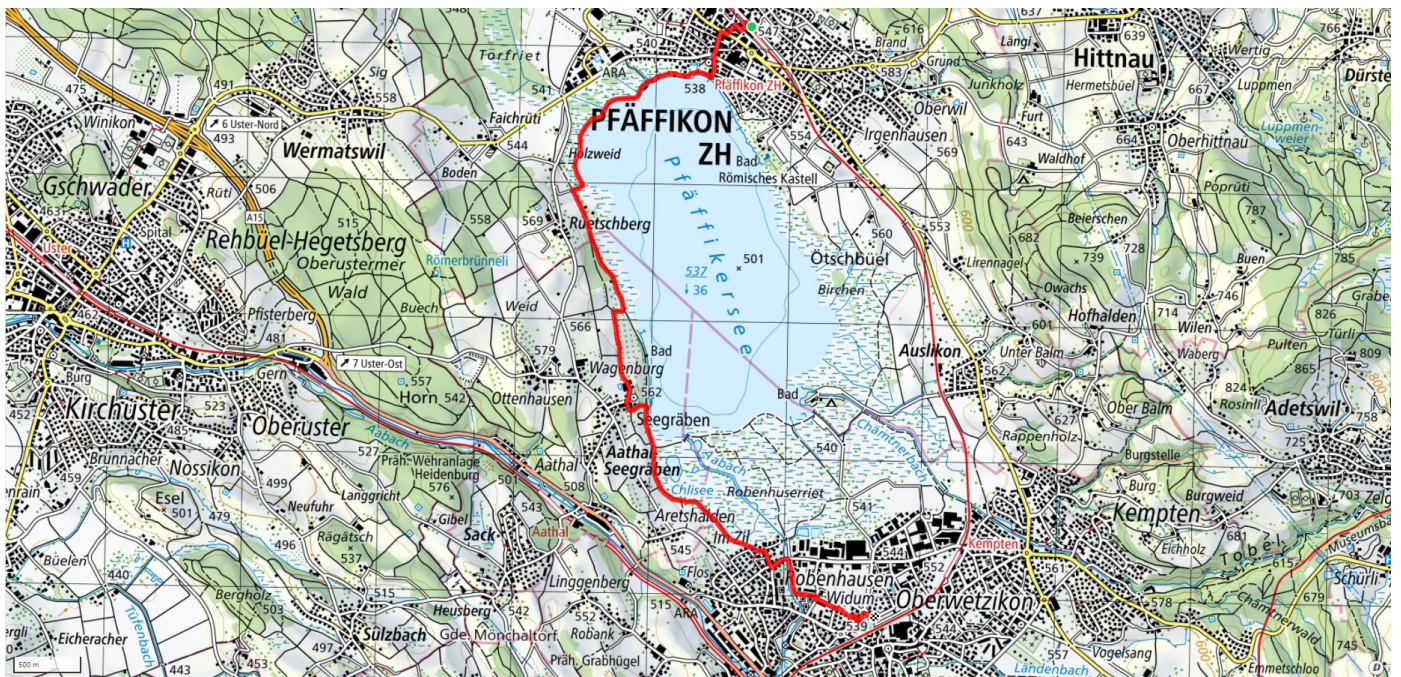
7.2km



54m
60m



0



Treffpunkt

Bahnhof Kempten

Informationen zu den Öffentlichen Verkehrsmitteln

Mit S3 nach Pfäffikon ZH

Start des Parcours

Bahnhof Pfäffikon ZH

Gemütlicher Abschluss

Jucker Seegräben

schweizmobil.ch



zaemegolaufe.ch



wetzikon

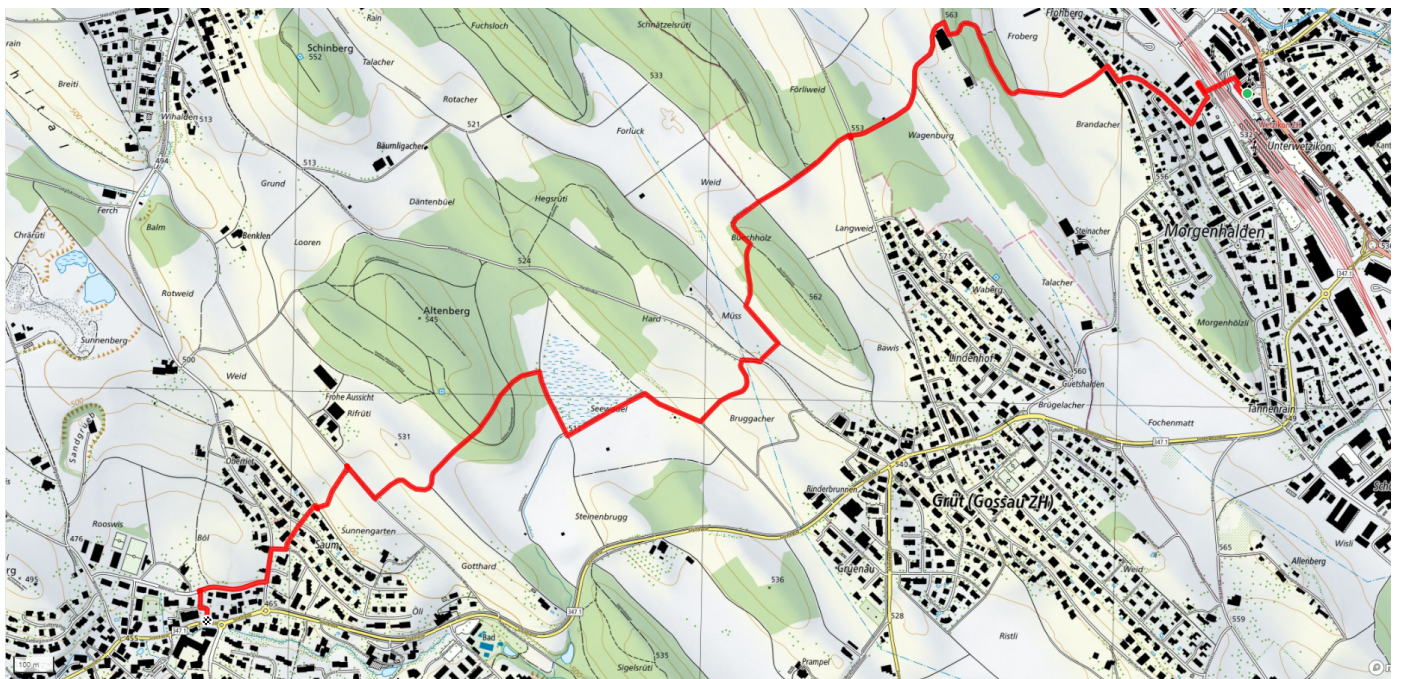
26

Bahnhof SBB - Seewadel - Gossau

8.8km

↑↓
270m

50



Treffpunkt

Bahnhof Wetzikon/Post

Informationen zu den Öffentlichen Verkehrsmitteln

Ev. mit Bus retour, dann halbe Strecke und Zeit

Gemütlicher Abschluss

Restaurant Frohsinn, Gossau

schweizmobil.ch



zaemegolaufe.ch



wetikon

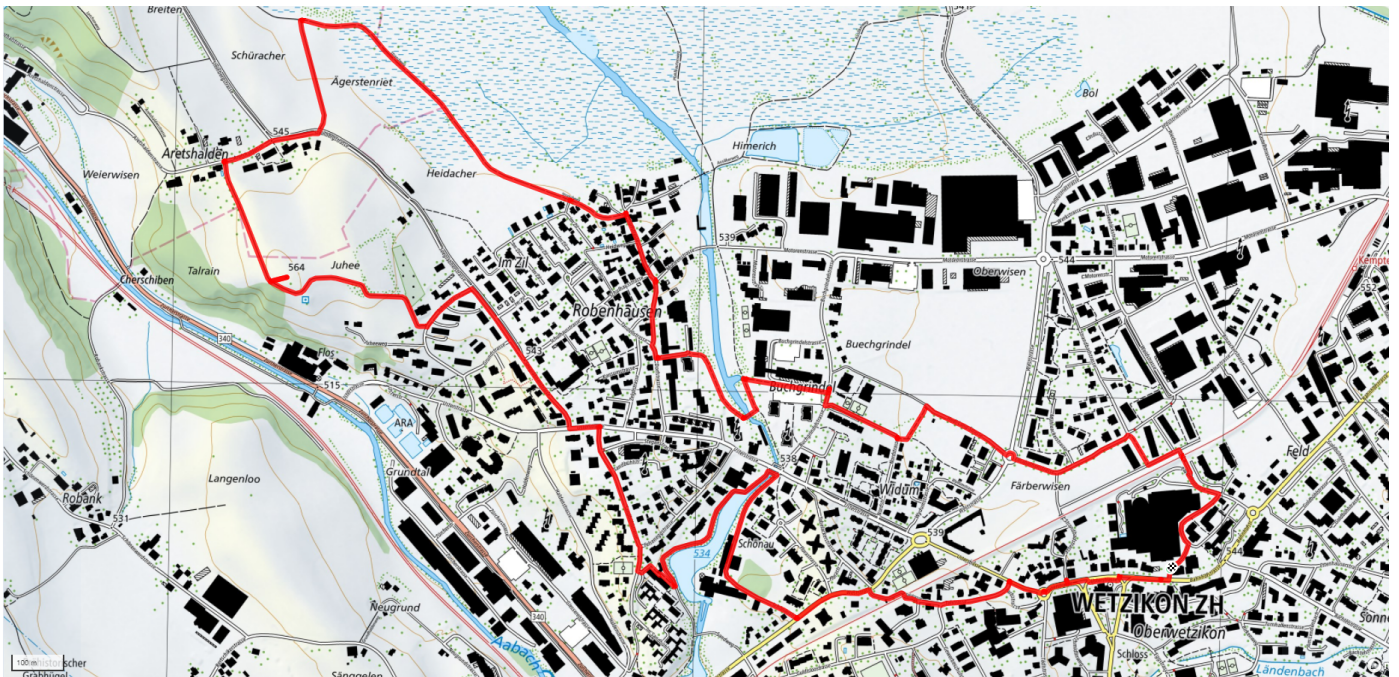
27

Migros-Schönau-Juhee-Riet

6.3km

↑↓
72m

0



Treffpunkt
Migros Wetzikon

Informationen zu den Öffentlichen Verkehrsmitteln
diverse Buslinien

Gemütlicher Abschluss
Bistro Capo Weststrasse

schweizmobil.ch



zaemegolaufe.ch



wetzikon

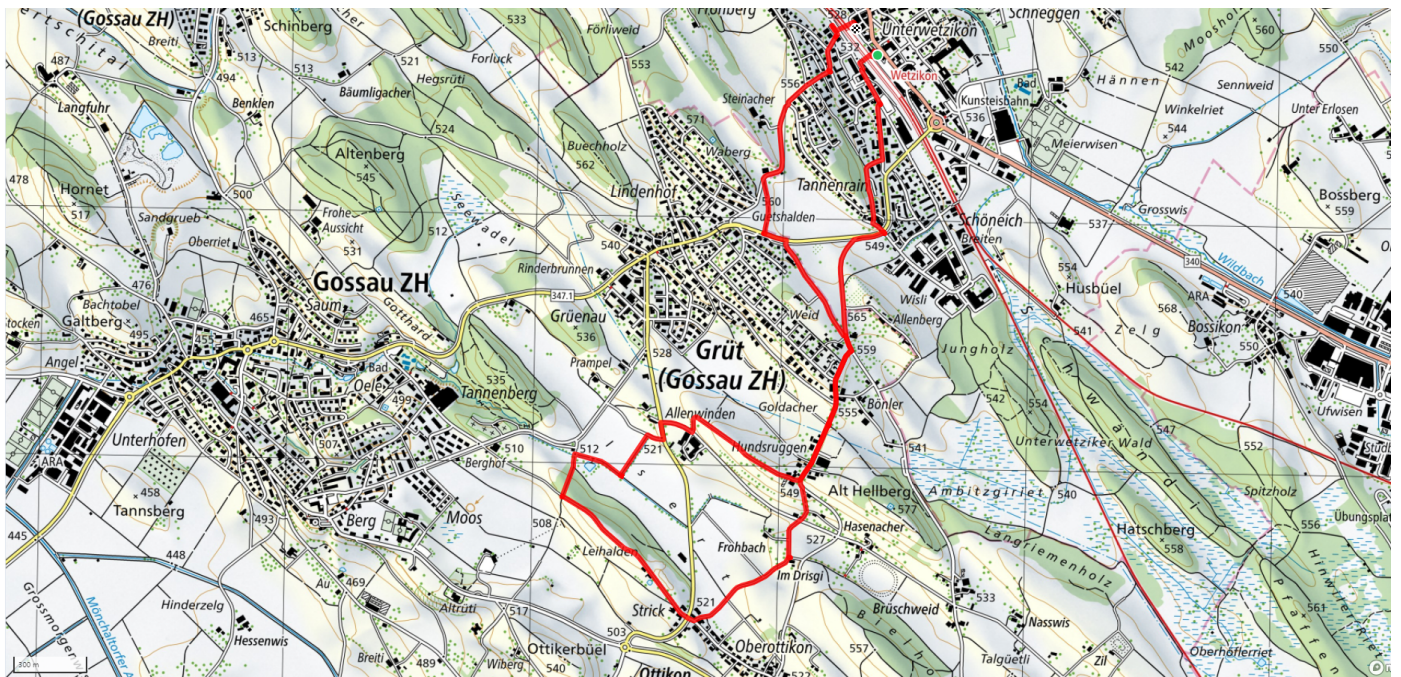
28

WetzikonSBB - Strick Oberottikon

7.5km

↑↓
153m

0



Treffpunkt

Bahnhof SBB, Kiosk

Informationen zu den Öffentlichen Verkehrsmitteln

Ab Strick ev retuor mit Bus 867, dann halbe Strecke und Zeit

Gemütlicher Abschluss

Restaurant Strick

schweizmobil.ch



zaemegolaufe.ch



wetzikon

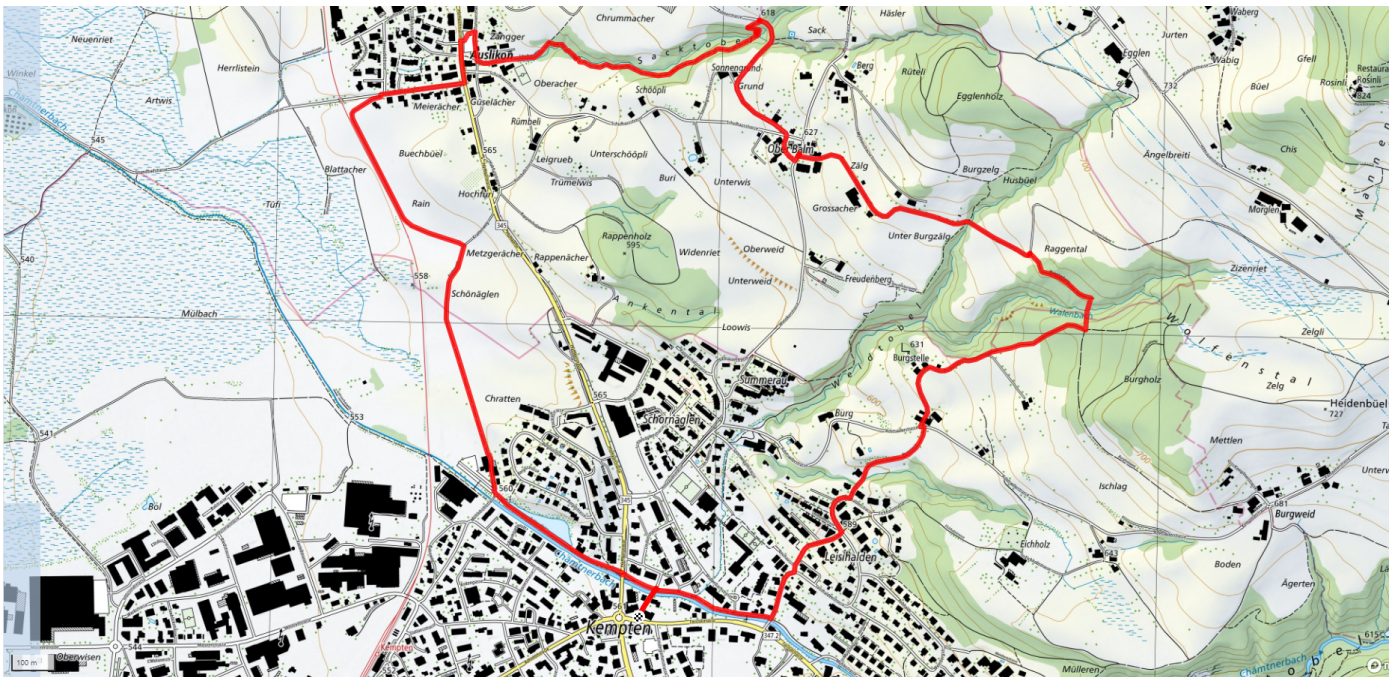
29

Walenbach-Burg-Auslikon-Kempten

5.6km

↑↓
163m

0



Treffpunkt

Vor Restaurant Ochsen Kempten

Informationen zu den Öffentlichen Verkehrsmitteln

Bus B850 und B851 nach Kempten Ochsen

Gemütlicher Abschluss

Restaurant Sonne Auslikon

schweizmobil.ch



zaemegolaufe.ch



wetziikon

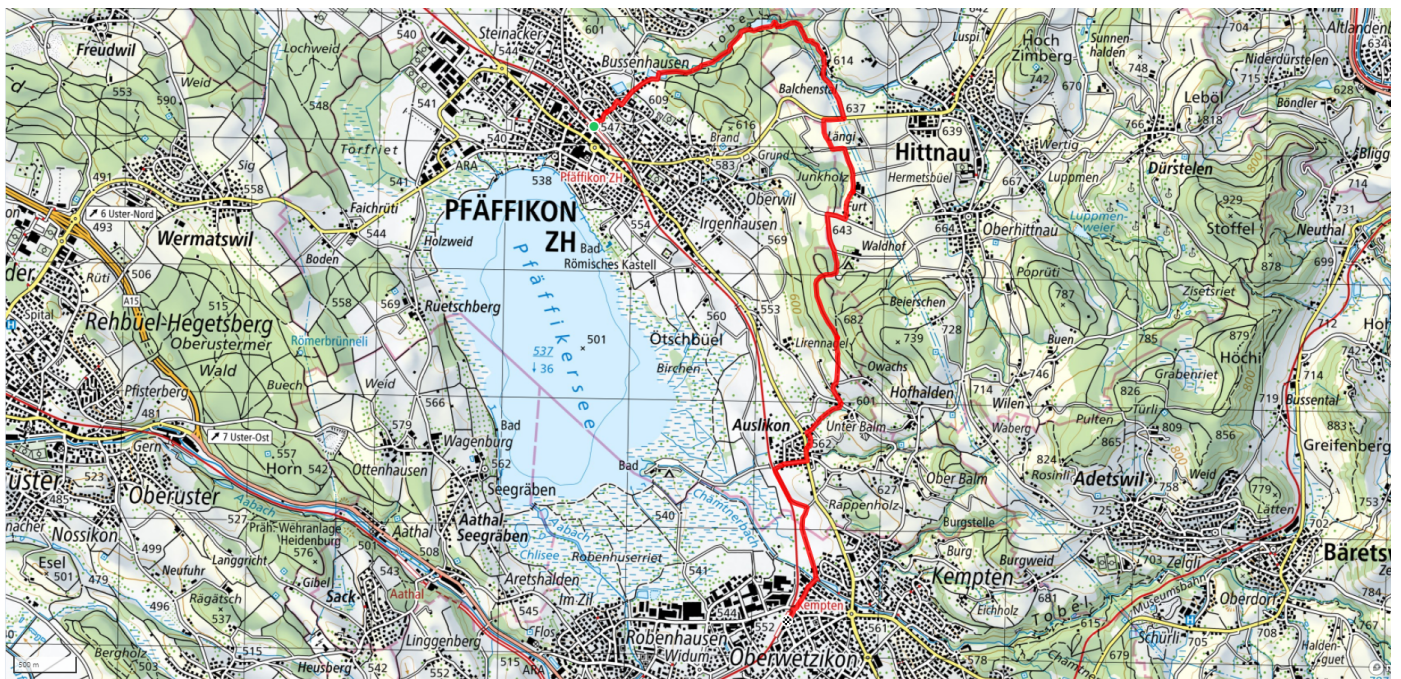
30

Pfäffikon-Balchenstal-Kempten

8.2km

↑ 162m
↓ 157m

0



Treffpunkt

Bahnhof Kempten

Start des Parcours

Bahnhof Pfäffikon

Informationen zu den Öffentlichen Verkehrsmitteln

Mit S3 nach Pfäffikon

Gemütlicher Abschluss

Restaurant Sonne Auslikon

schweizmobil.ch



zaemegolaufe.ch



wetzikon