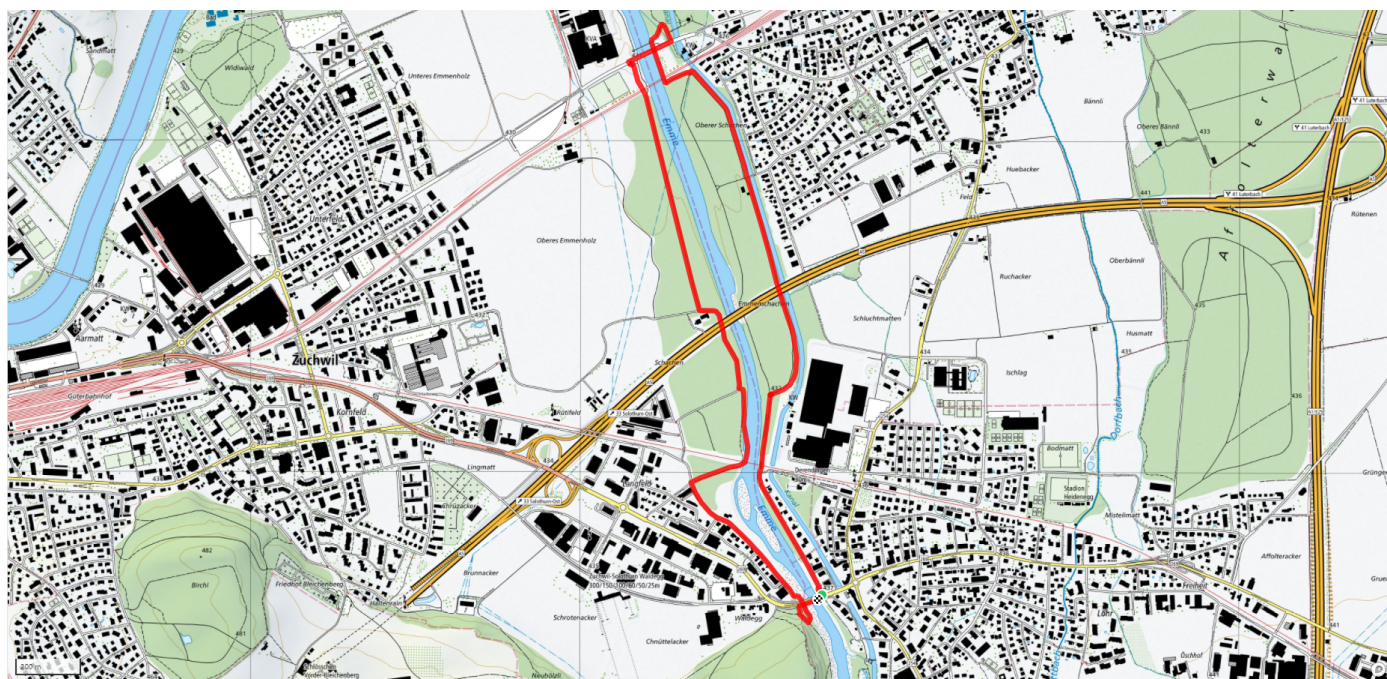


# 17

## Emmenkanal - Kenova

4.4km

↑↓  
35m



### Treffpunkt

Parkplatz Vitaparcour/ Waldegg

### Informationen zu den Öffentlichen Verkehrsmitteln

Haltestelle Kreuzplatz

### Gemütlicher Abschluss

Restaurants im Dorf

[schweizmobil.ch](http://schweizmobil.ch)



[zaemegolaufe.ch](http://zaemegolaufe.ch)



**DEREND!NGEN**