

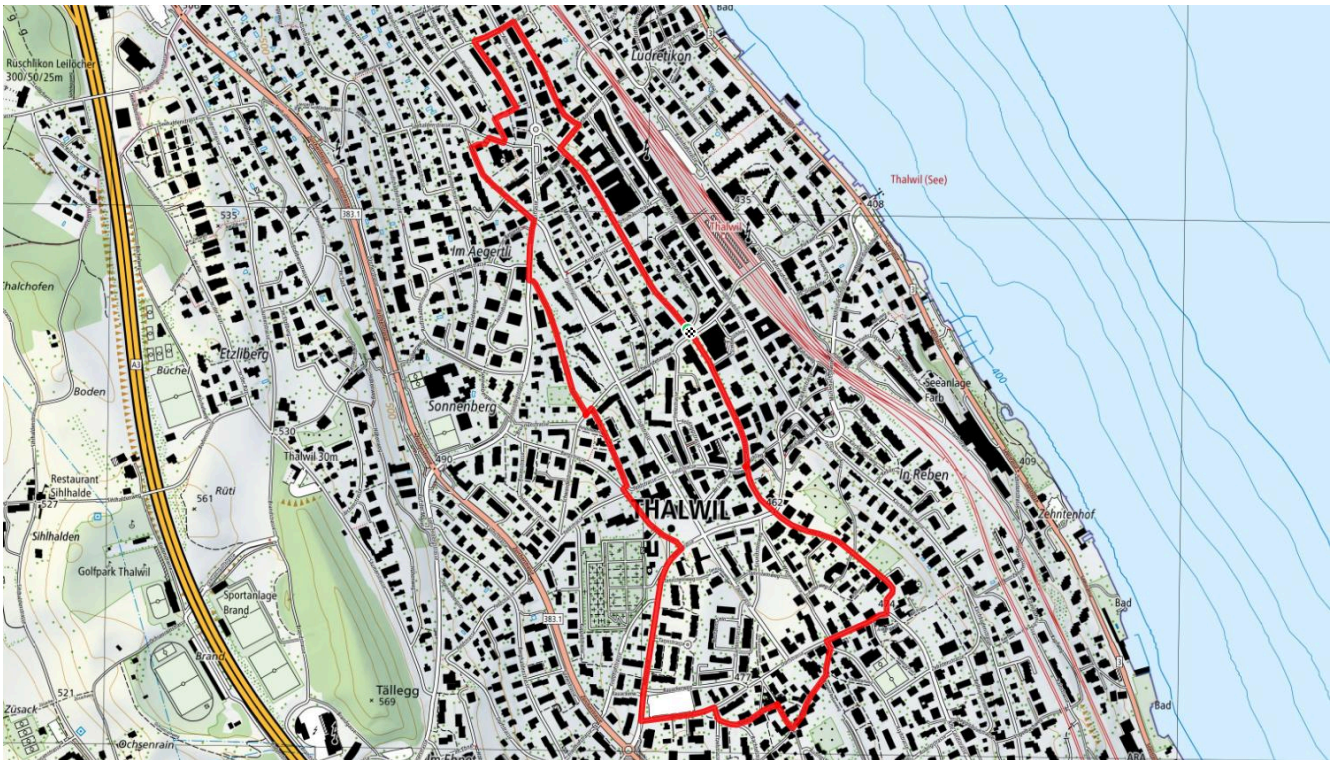
# 1

# Dorfrundgang

3.7 km

↑↓  
40 m

0



## Treffpunkt

Brunnen Migros Haupteingang

## ÖV-Informationen

Haltestelle Thalwil Zentrum

## Gemütlicher Abschluss

Restaurant Grundstein oder Central  
Treff

[schweizmobil.ch](https://schweizmobil.ch)



[zaemegolaufe.ch](https://zaemegolaufe.ch)



Gemeinde Thalwil



# 2

# Serata Rundweg

2.8 km

↑ 40 m  
↓ 30 m

0



## Treffpunkt

Haltestelle Alterszentrum, talwärts

## ÖV-Informationen

Bus 142, Haltestelle Alterszentrum

## Gemütlicher Abschluss

Serata Tisch 55

[schweizmobil.ch](http://schweizmobil.ch)



[zamegolaufe.ch](http://zamegolaufe.ch)



Gemeinde Thalwil

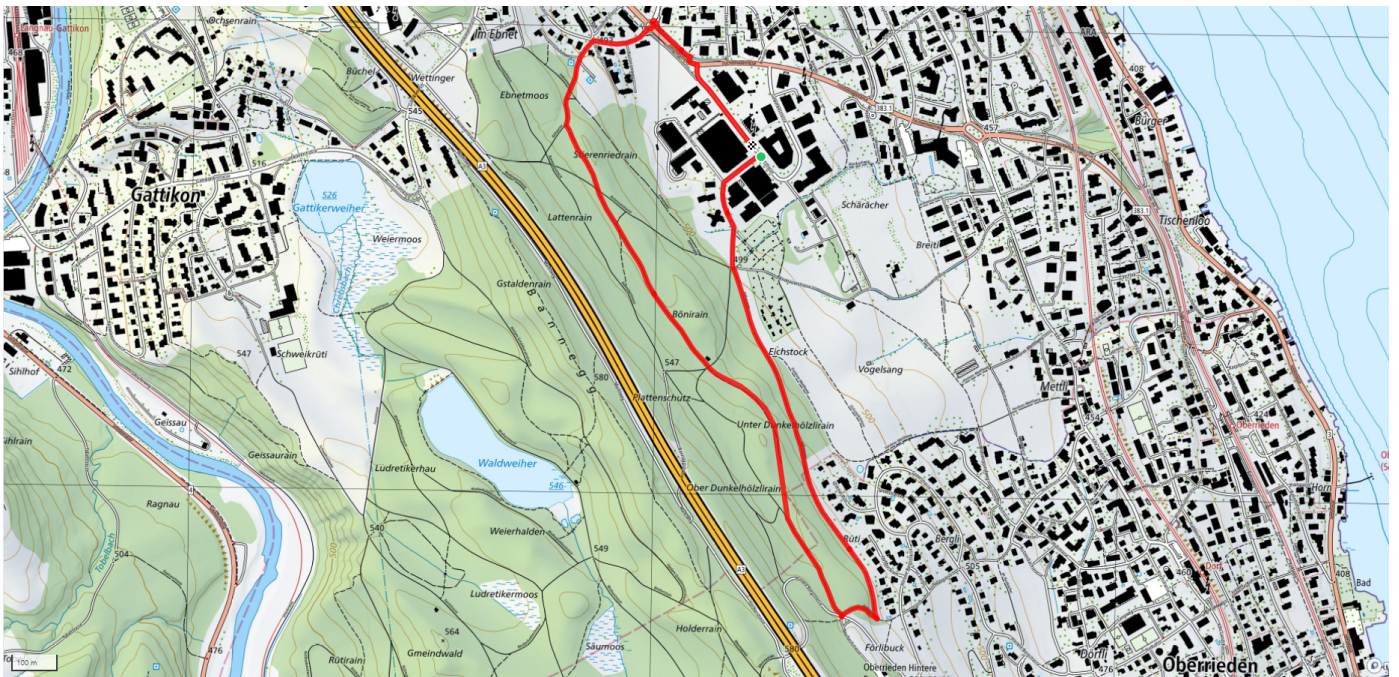


# 3

# Bönirain

3.2km

↑ 90m  
↓ 70m



**Treffpunkt**  
Haltestelle Böni

**Informationen zu den Öffentlichen Verkehrsmitteln**  
Bus 142, Haltestelle Böni

**Gemütlicher Abschluss**  
Restaurant Gesundheitspark

[schweizmobil.ch](http://schweizmobil.ch)



[zaemegolaufe.ch](http://zaemegolaufe.ch)



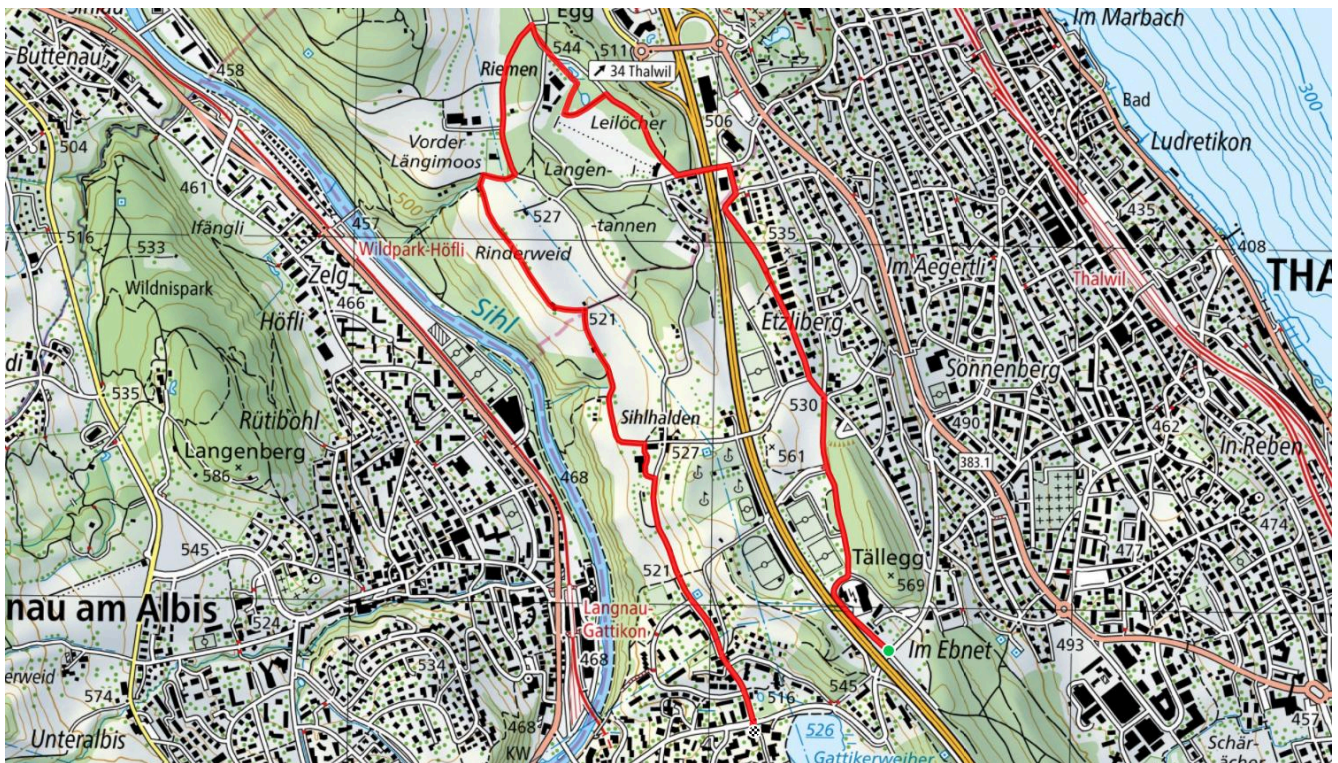
# 4

# Leilöcher

4.8 km

↑ 57 m  
↓ 84 m

0



## Treffpunkt

Haltestelle Gattikerhöhe, oben

## ÖV-Informationen

Bus 140 und 240, Haltestelle Gattikerhöhe

## Gemütlicher Abschluss

Bakehouse Gattikon

[schweizmobil.ch](http://schweizmobil.ch)



[zamegolaufe.ch](http://zamegolaufe.ch)



Gemeinde Thalwil



# 5

# Höhenweg

4.8 km

↑ 90 m  
↓ 80 m

47



## Treffpunkt

Thalwil Centralplatz

## ÖV-Informationen

Haltestelle Thalwil Zentrum

## Gemütlicher Abschluss

Restaurant Park im Grüene, Central  
Treff

[schweizmobil.ch](http://schweizmobil.ch)



[zamegolaufe.ch](http://zamegolaufe.ch)



Gemeinde Thalwil



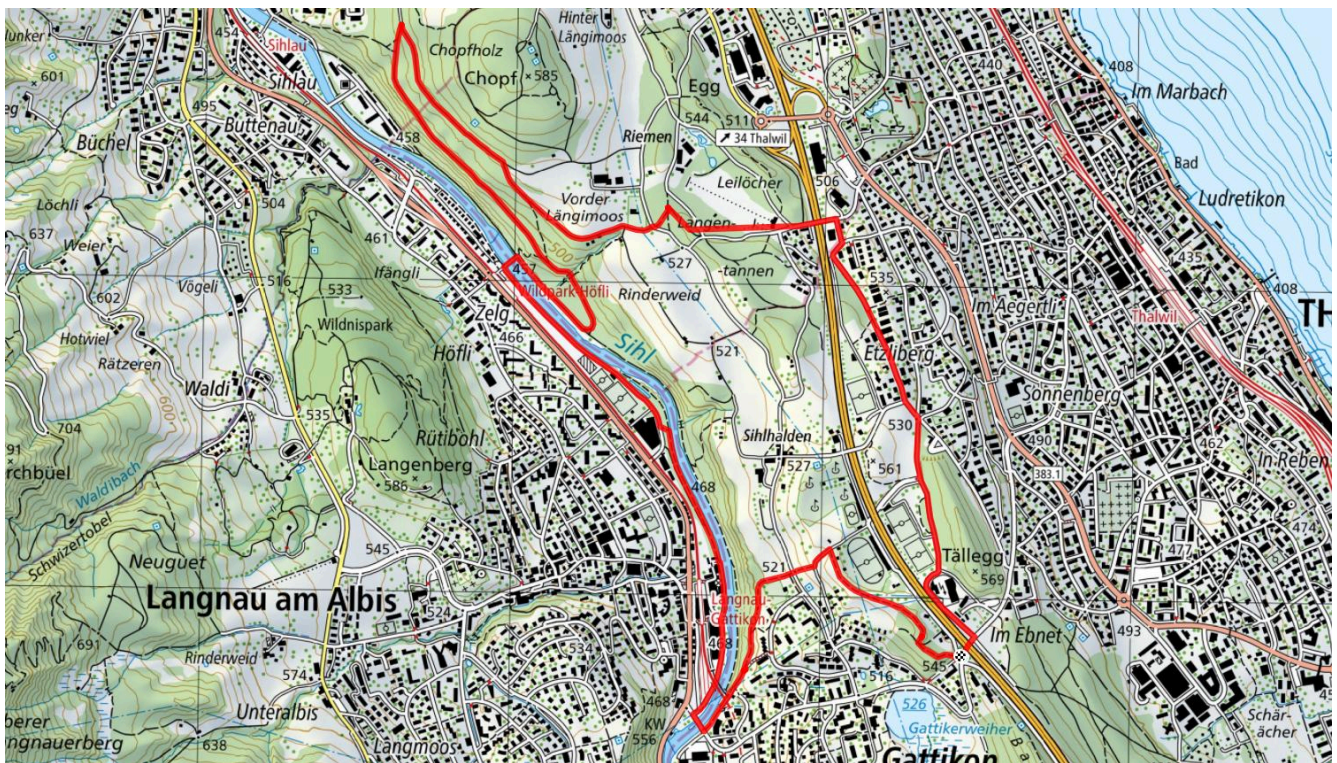
# 6

## Die Sihl ruft

8.4 km

↑ 170 m  
↓ 150 m

0



### Treffpunkt

Haltestelle Gattikerhöhe, oben

### ÖV-Informationen

Bus 140 und 240, Haltestelle Gattikerhöhe

### Gemütlicher Abschluss

Bakehouse Gattikon

[schweizmobil.ch](http://schweizmobil.ch)



[zaemegolaufe.ch](http://zaemegolaufe.ch)



Gemeinde Thalwil



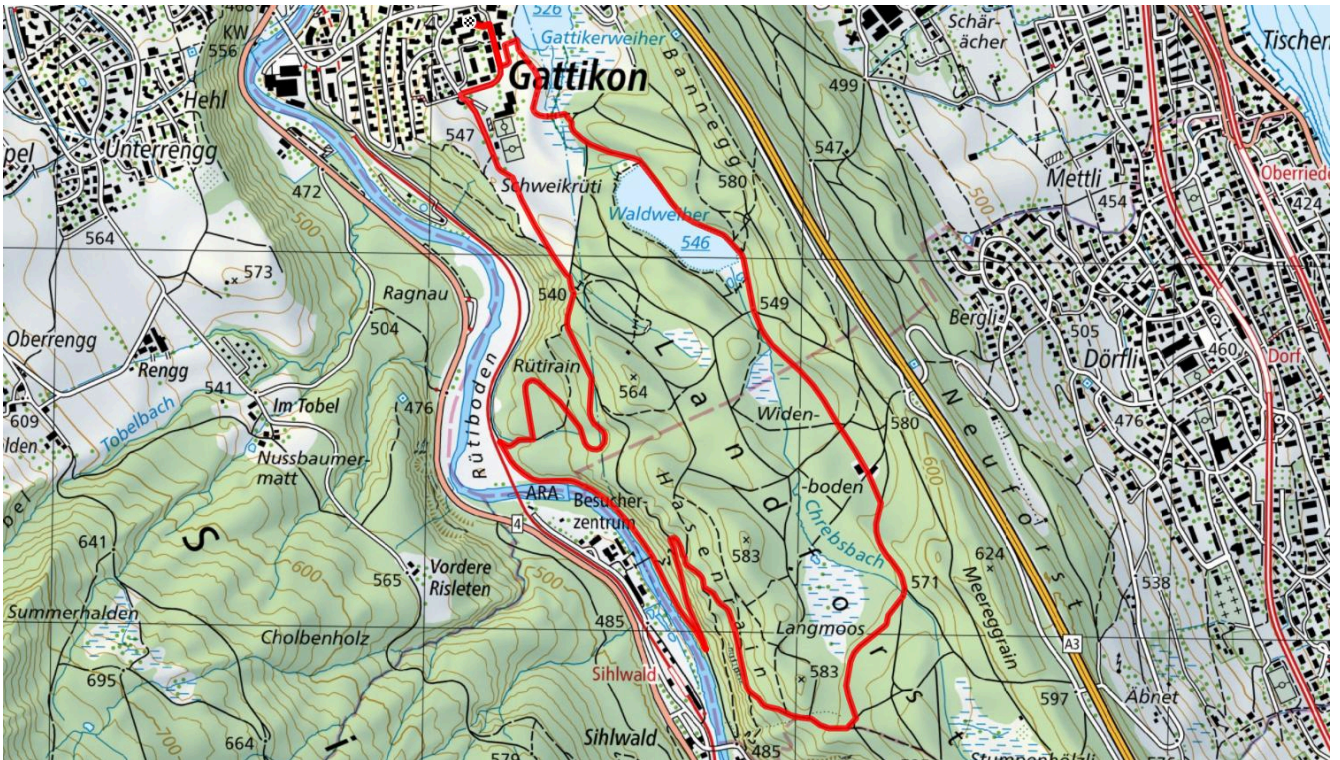
# 7

# Sihlwald

6.6 km

↑↓  
140 m

0



## Treffpunkt

Dorfplatz Obstgarten Gattikon

## ÖV-Informationen

Bus 140 und 240, Haltestelle Gattikon  
Obstgarten

## Gemütlicher Abschluss

Bakehouse Gattikon

[schweizmobil.ch](http://schweizmobil.ch)



[zamegolaufe.ch](http://zamegolaufe.ch)



Gemeinde Thalwil



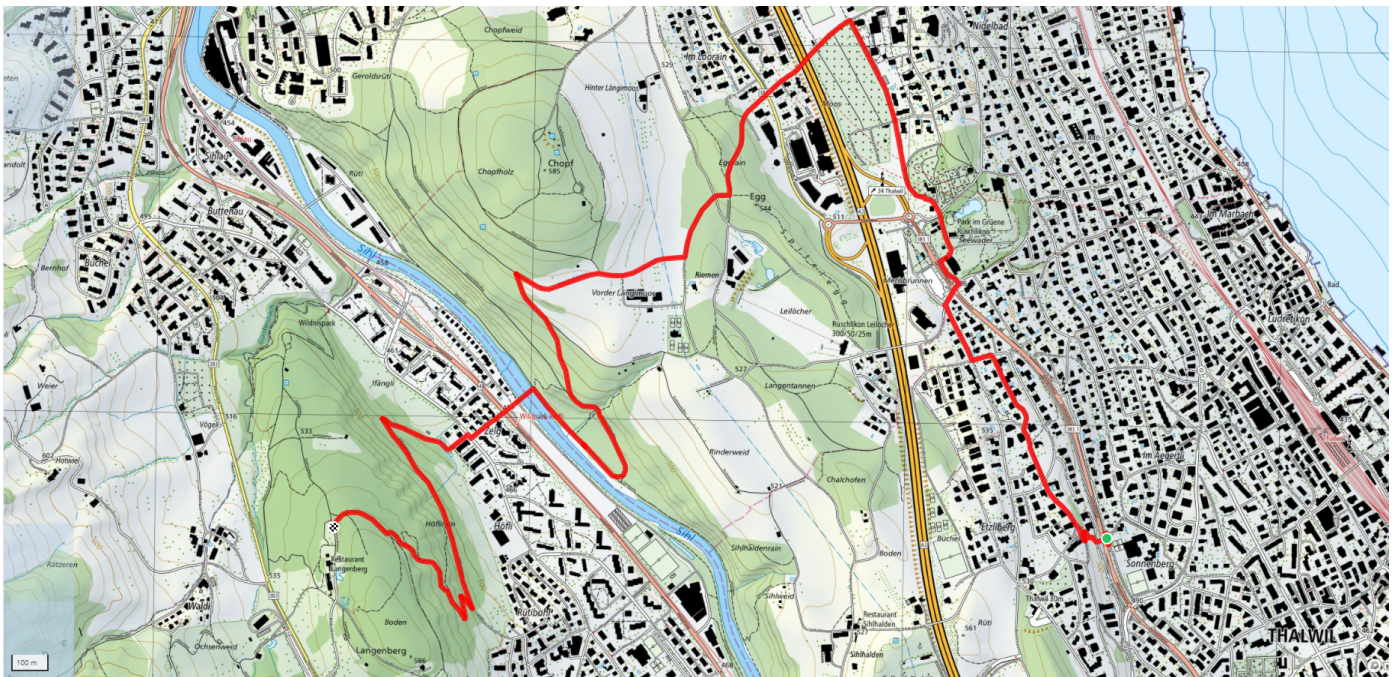
# 8

# Wildpark Langenberg

5.9km

↑ 140m  
↓ 100m

0



## Treffpunkt

Haltestelle Sonnenberg, Seeseite

## Informationen zu den Öffentlichen Verkehrsmitteln

Bus 156, Haltestelle Sonnenberg

## Gemütlicher Abschluss

Restaurant Wildpark Langenberg

[schweizmobil.ch](https://schweizmobil.ch)



[zaemegolaufe.ch](https://zaemegolaufe.ch)



Gemeinde Thalwil



# 9

# Wöschhüsliweg

4.2 km

↑↓  
100 m

0



## Treffpunkt

Reformierte Kirche Thalwil

## ÖV-Informationen

Bus 142 und 145, Haltestelle Platte

## Gemütlicher Abschluss

Vetterli Oberrieden

[schweizmobil.ch](http://schweizmobil.ch)



[zamegolaufe.ch](http://zamegolaufe.ch)



Gemeinde Thalwil



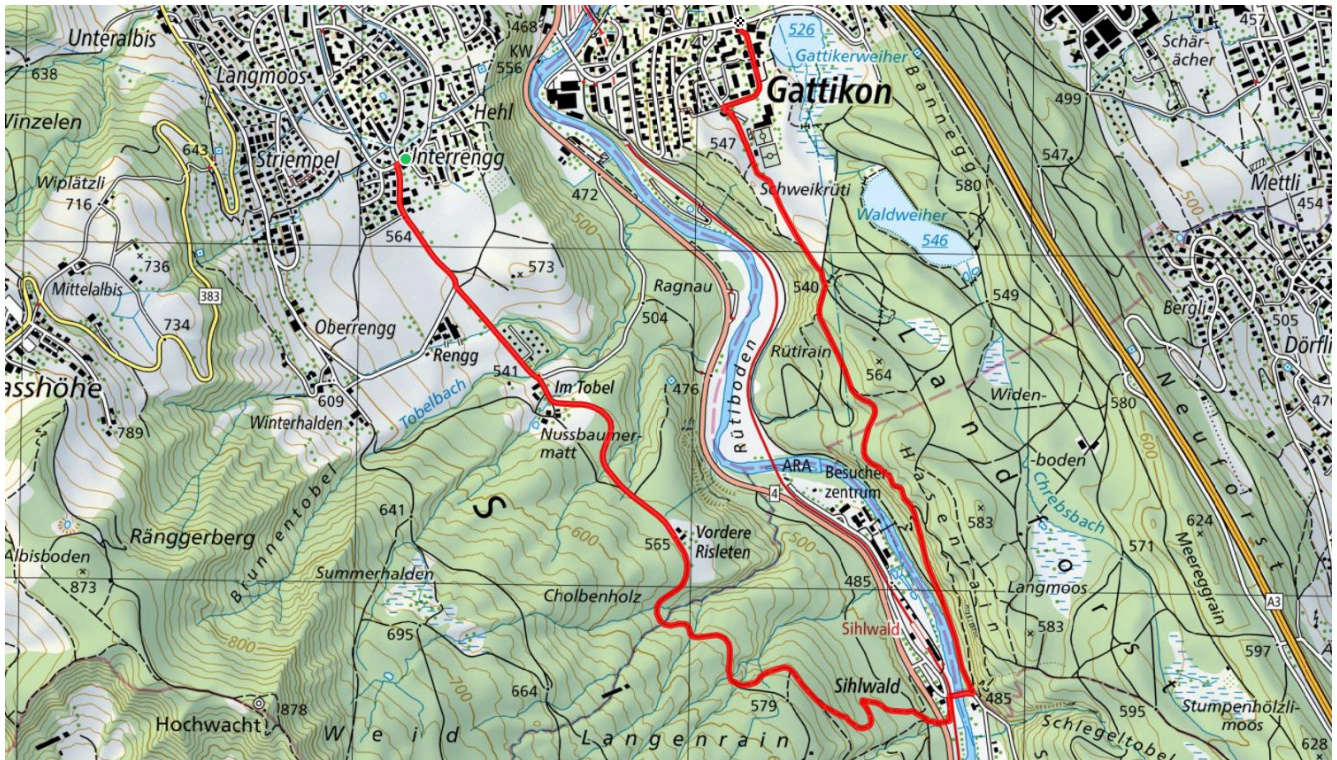
# 10

# Sihlwald Wildnispark

5.5 km

↑ 105 m  
↓ 150 m

0



## Treffpunkt

Haltestelle Unterrenng, Langnau

## ÖV-Informationen

Bus 140, Haltestelle Unterrenng,  
Langnau a.A.

## Gemütlicher Abschluss

Bakehouse Gattikon

[schweizmobil.ch](http://schweizmobil.ch)



[zaemegolaufe.ch](http://zaemegolaufe.ch)



Gemeinde Thalwil



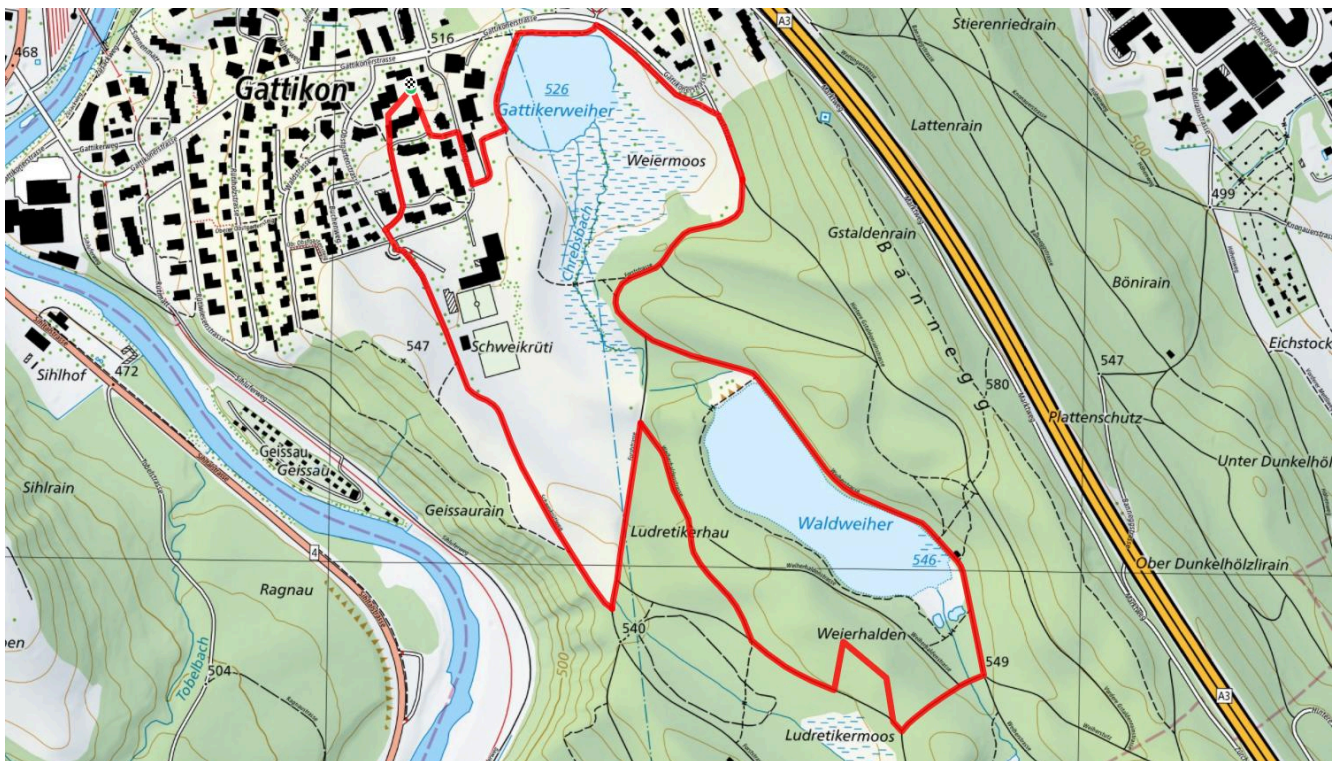
# 11

# Waldweiher

3.7 km

↑↓  
55 m

0



## Treffpunkt

Dorfplatz Obstgarten Gattikon

## ÖV-Informationen

Bus 140 und 240, Haltestelle Gattikon  
Obstgarten

## Gemütlicher Abschluss

Bakehouse Gattikon

[schweizmobil.ch](http://schweizmobil.ch)



[zamegolaufe.ch](http://zamegolaufe.ch)



Gemeinde Thalwil



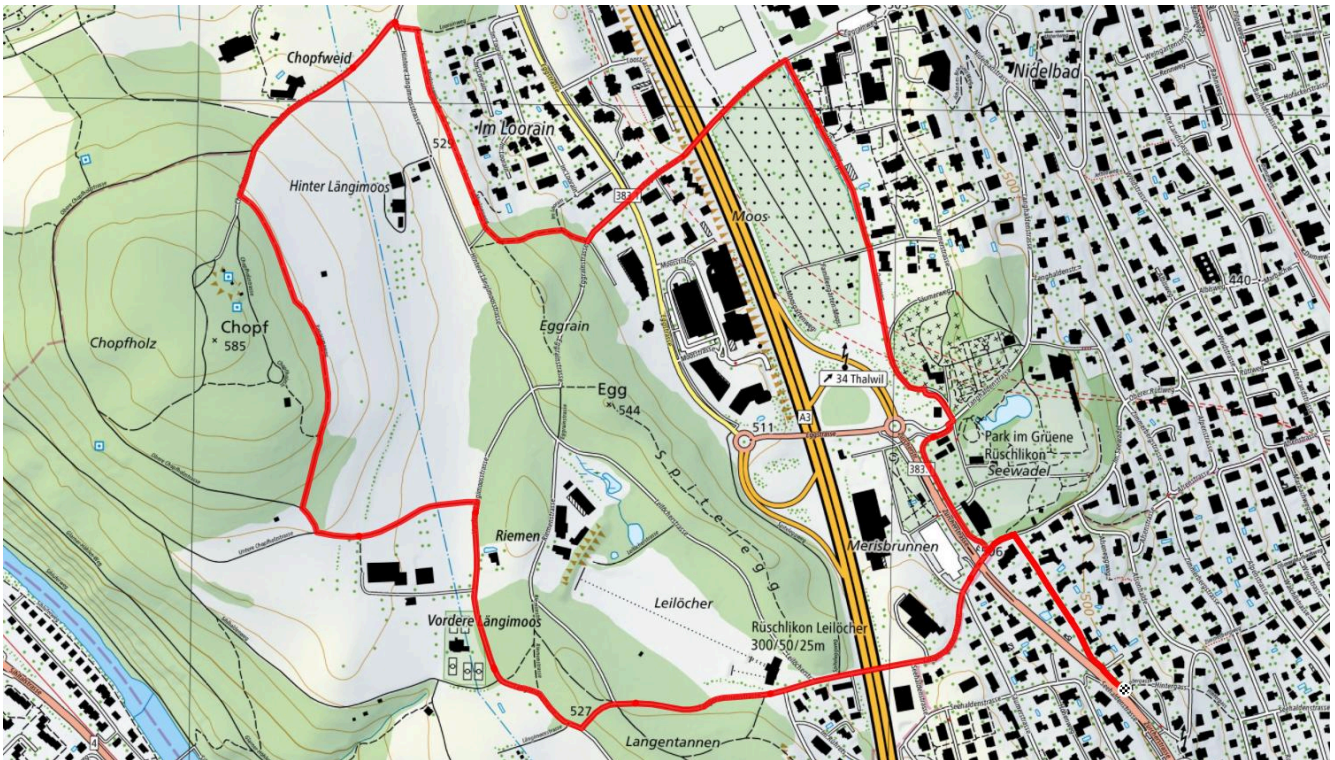
# 12

## Chopfholz kurz

4.1 km

↑ 90 m  
↓ 80 m

0



### Treffpunkt

Haltestelle Seehaldenstrasse

### ÖV-Informationen

Bus 156, Haltestelle Seehaldenstrasse

### Gemütlicher Abschluss

Restaurant Park im Grüene

[schweizmobil.ch](http://schweizmobil.ch)



[zamegolaufe.ch](http://zamegolaufe.ch)



Gemeinde Thalwil



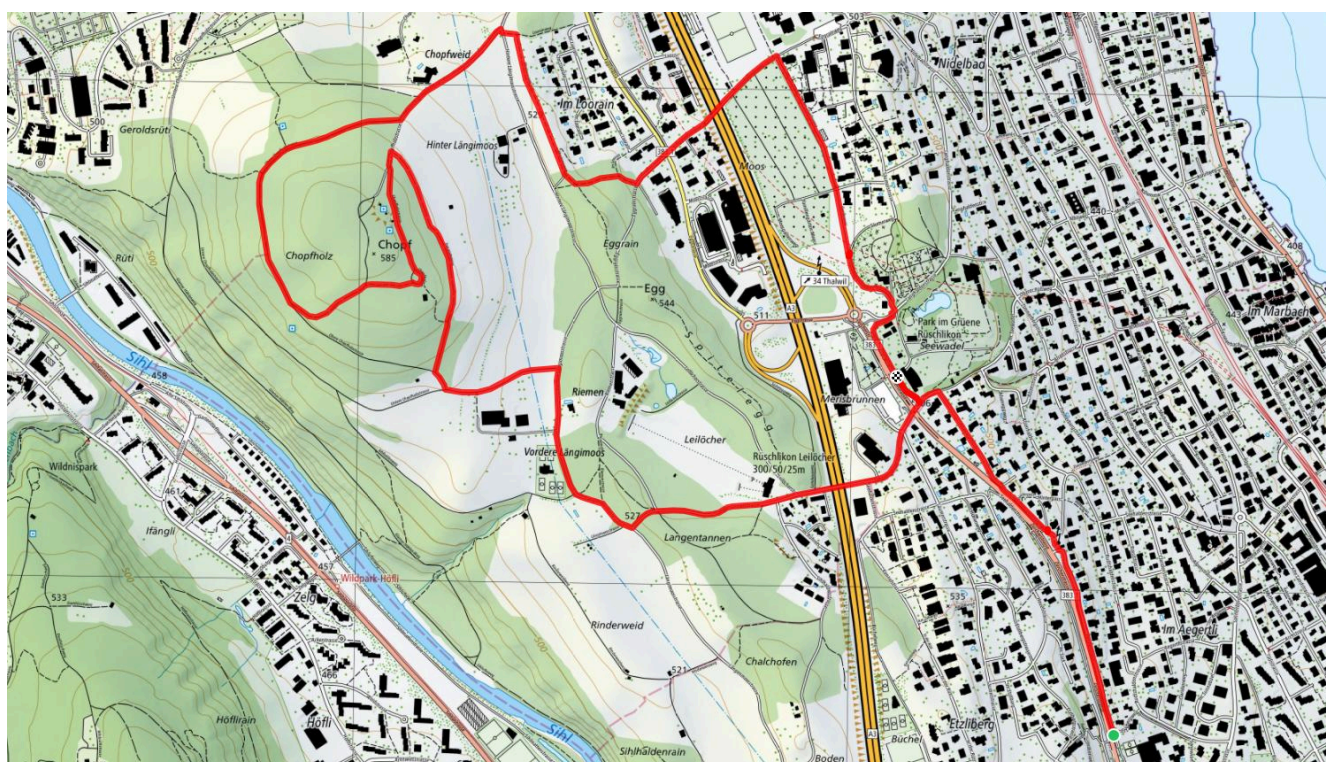
# 13

## Chopfholz lang

6.2 km

↑ 90 m  
↓ 60 m

0



### Treffpunkt

Haltestelle Sonnenberg, Seeseite

### ÖV-Informationen

Bus 156, Haltestelle Sonnenberg

### Gemütlicher Abschluss

Restaurant Park im Grüene

[schweizmobil.ch](http://schweizmobil.ch)



[zamegolaufe.ch](http://zamegolaufe.ch)



Gemeinde Thalwil



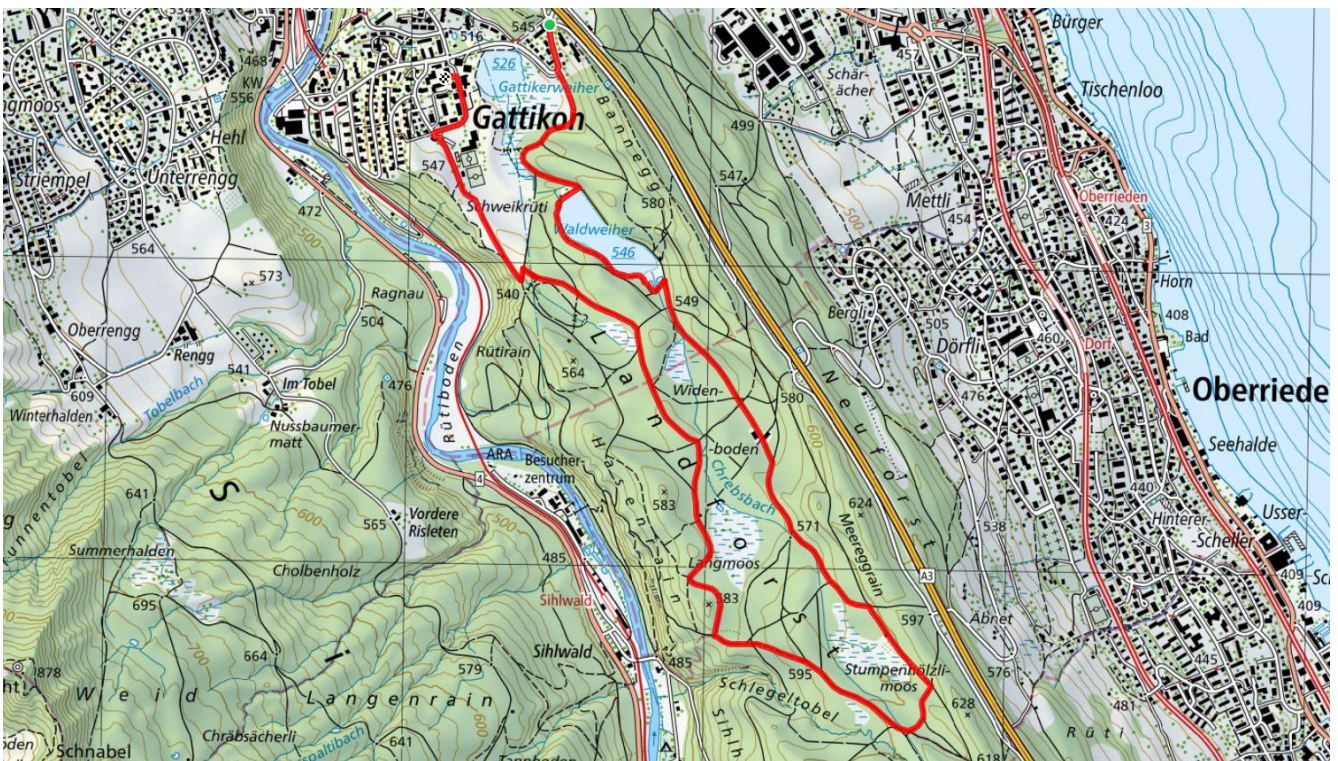
# 14

# Stumpenhölzlimoos

6.6 km

↑ 100 m  
↓ 110 m

8



## Treffpunkt

Haltestelle Gattikerhöhe, oben

## ÖV-Informationen

Bus 140 und 240, Haltestelle Gattikerhöhe

## Gemütlicher Abschluss

Bakehouse Gattikon

[schweizmobil.ch](http://schweizmobil.ch)



[zamegolaufe.ch](http://zamegolaufe.ch)



Gemeinde Thalwil



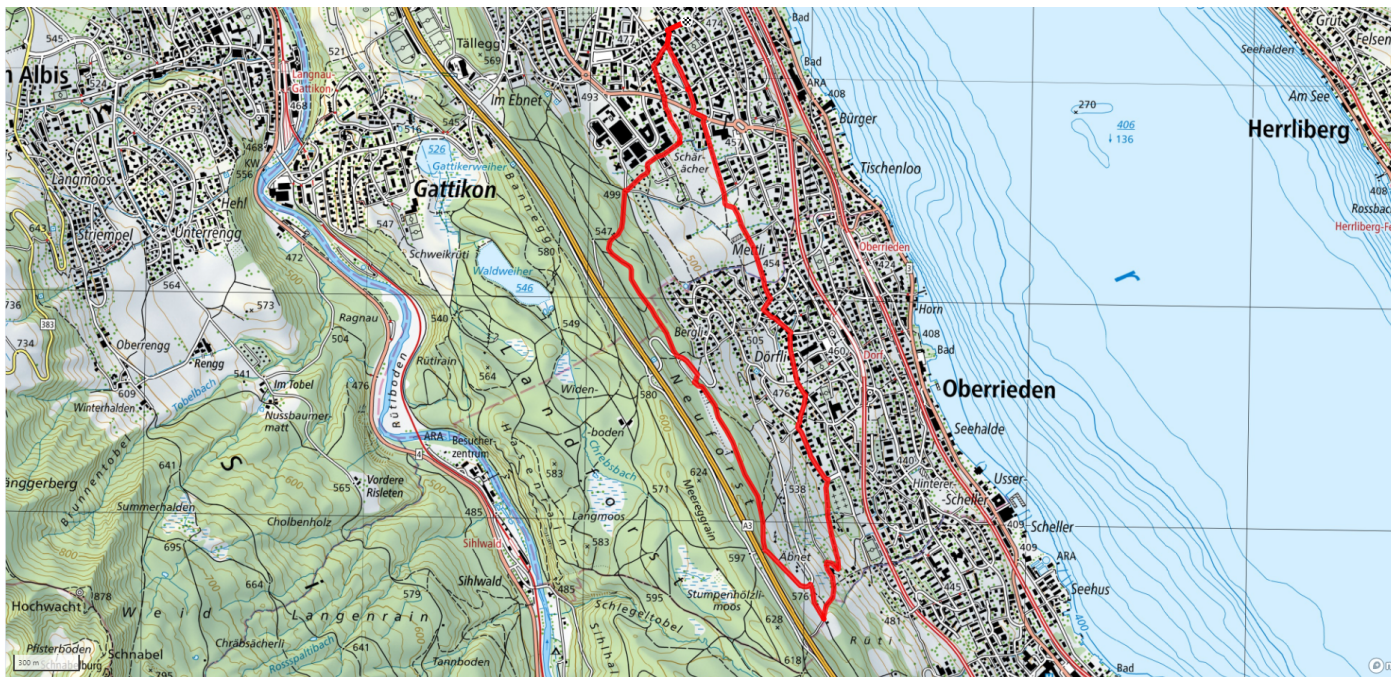
# 15

# Frohe Aussicht

6.4km

↑ 140m  
↓ 130m

0



## Treffpunkt

Reformierte Kirche Thalwil

## Informationen zu den Öffentlichen Verkehrsmittel

Bus 142 und 145, Haltestelle Platte

## Gemütlicher Abschluss

Restaurant Frohe Aussicht, Oberrieden

[schweizmobil.ch](http://schweizmobil.ch)



[zaemegolaufe.ch](http://zaemegolaufe.ch)



Gemeinde Thalwil

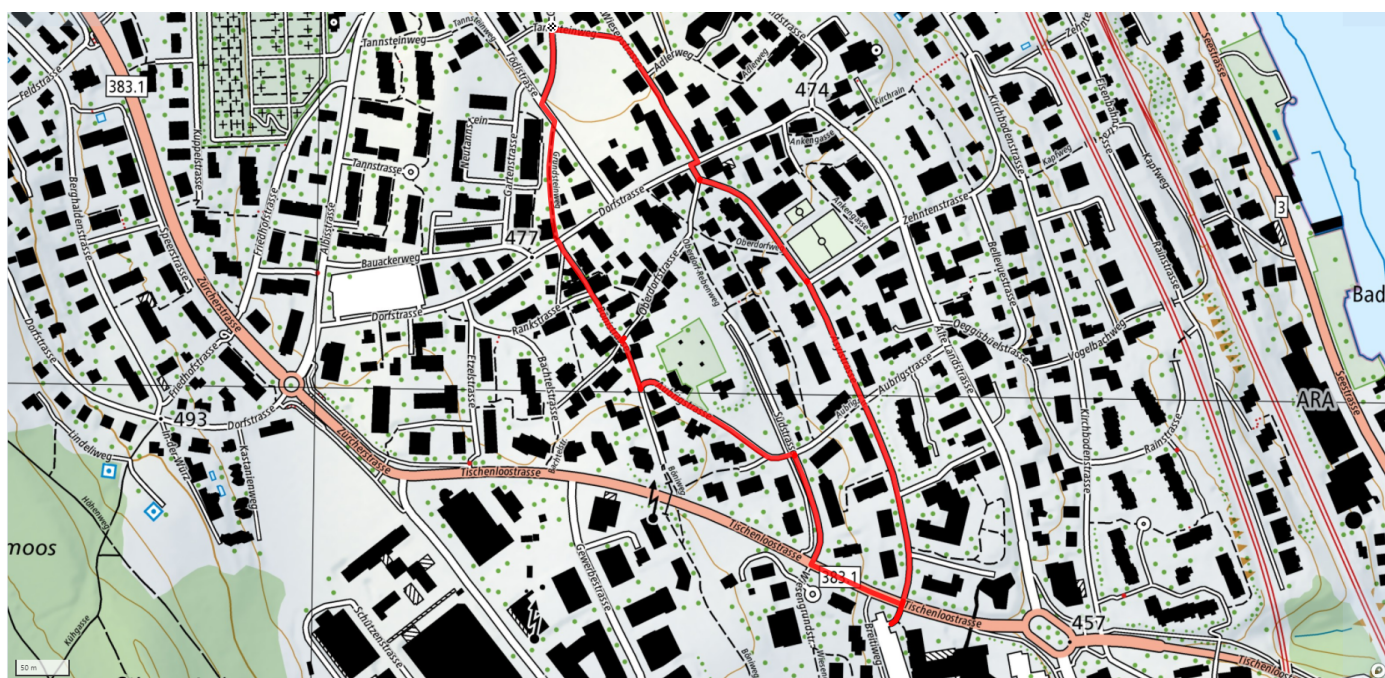


# 16

# Grundsteinweg

1.5km

↑ 20m  
↓ 10m



## Treffpunkt

Haltestelle Alterszentrum, talwärts

## Informationen zu den Öffentlichen Verkehrsmittel

Bus 142, Haltestelle Alterszentrum

## Gemütlicher Abschluss

Serata Tisch 55

[schweizmobil.ch](http://schweizmobil.ch)



[zaemegolaufe.ch](http://zaemegolaufe.ch)



Gemeinde Thalwil



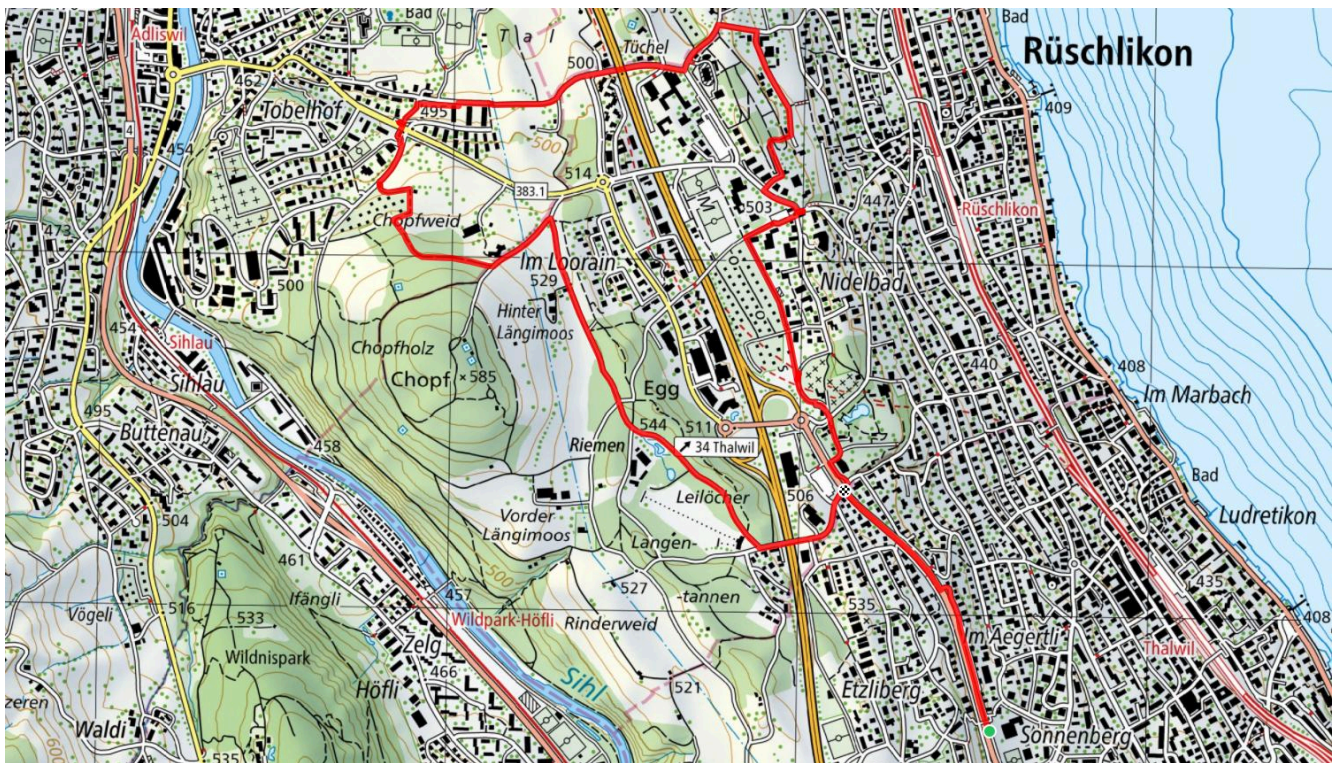
# 17

# Rüschlikon

6.1 km

↑ 80 m  
↓ 70 m

0



## Treffpunkt

Haltestelle Sonnenberg, Seeseite

## ÖV-Informationen

Bus 156, Haltestelle Sonnenberg

## Gemütlicher Abschluss

Restaurant Park im Grüene

[schweizmobil.ch](http://schweizmobil.ch)



[zamegolaufe.ch](http://zamegolaufe.ch)



Gemeinde Thalwil



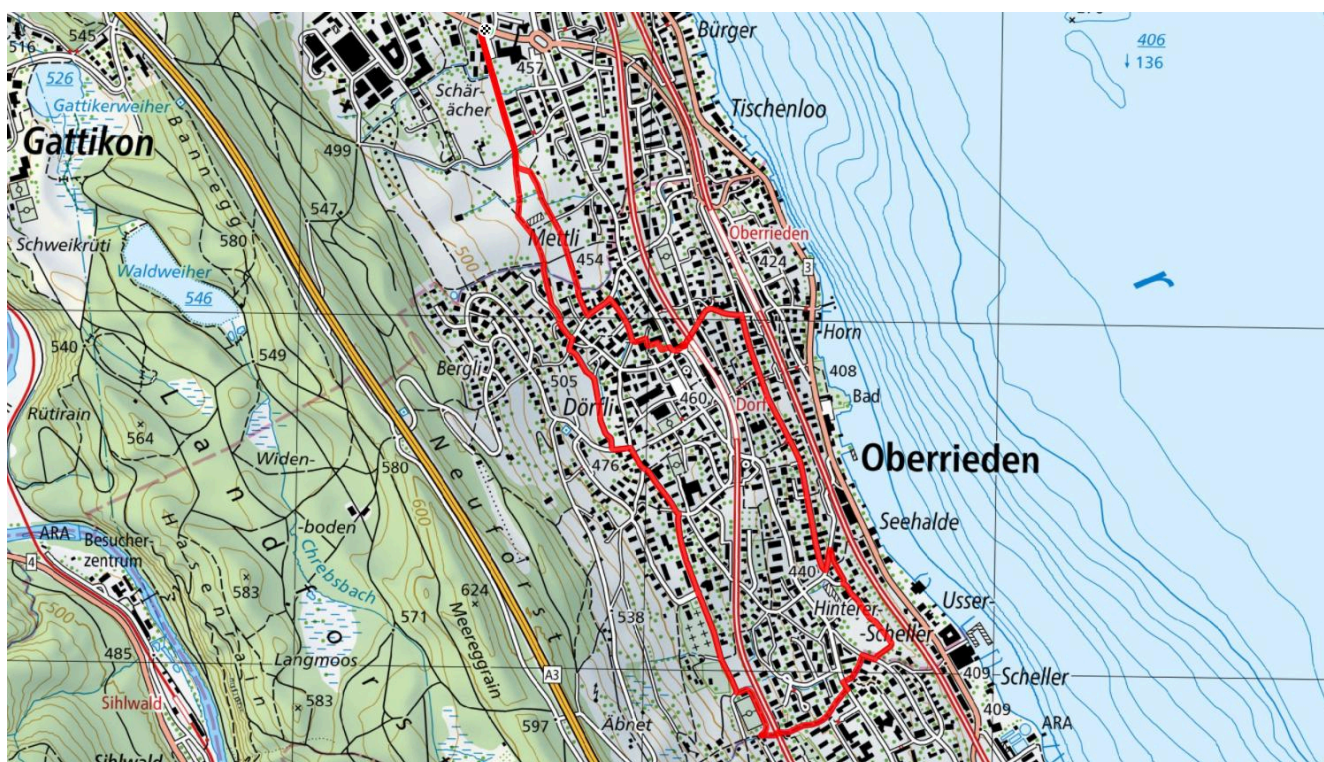
# 18

## Oberrieden

5.6 km

↑↓  
85 m

0



### Treffpunkt

Haltestelle Alterszentrum, talwärts

### ÖV-Informationen

Bus 142, Haltestelle Alterszentrum

### Gemütlicher Abschluss

Serata Tisch 55

[schweizmobil.ch](http://schweizmobil.ch)



[zaemegolaufe.ch](http://zaemegolaufe.ch)



Gemeinde Thalwil



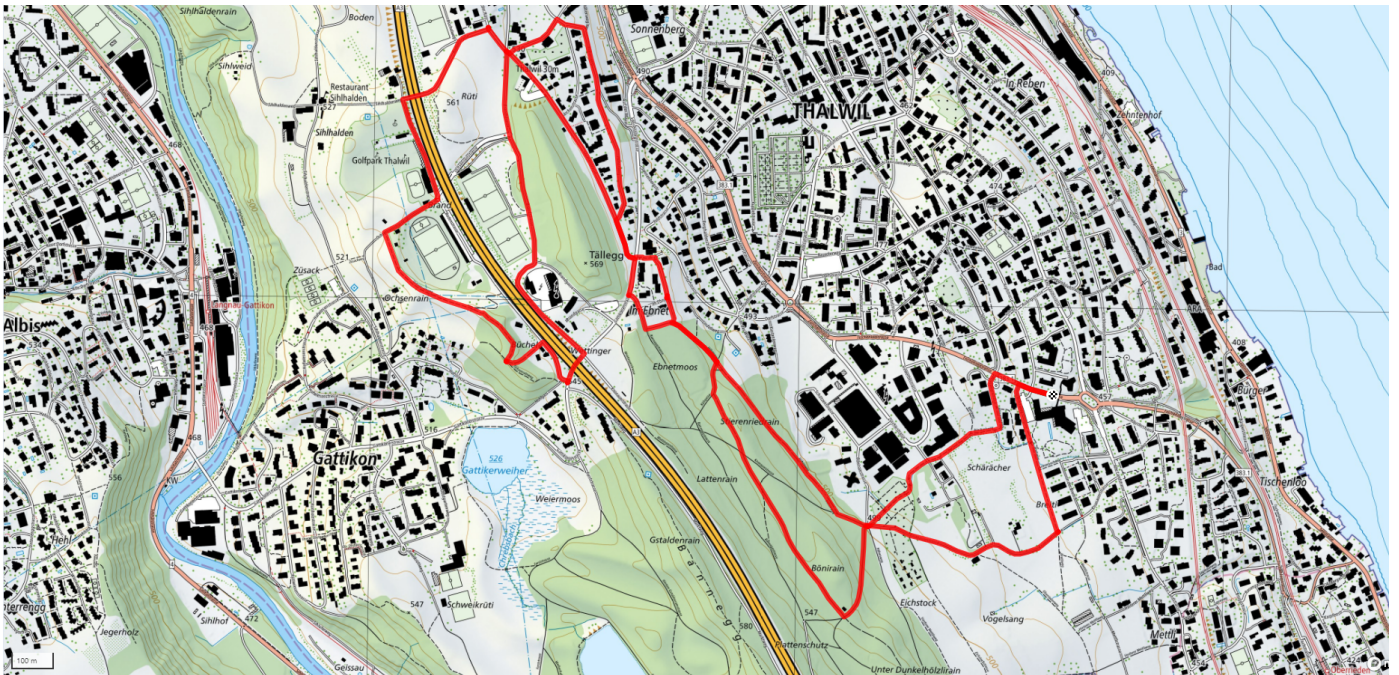
# 19

# Etzliberg

7.3km

↑ 110m  
↓ 100m

0



## Treffpunkt

Haltestelle Alterszentrum, talwärts

## Informationen zu den Öffentlichen Verkehrsmittel

Bus 142, Haltestelle Alterszentrum

## Gemütlicher Abschluss

Restaurant Etzliberg

[schweizmobil.ch](https://schweizmobil.ch)



[zaemegolaufe.ch](https://zaemegolaufe.ch)



Gemeinde Thalwil



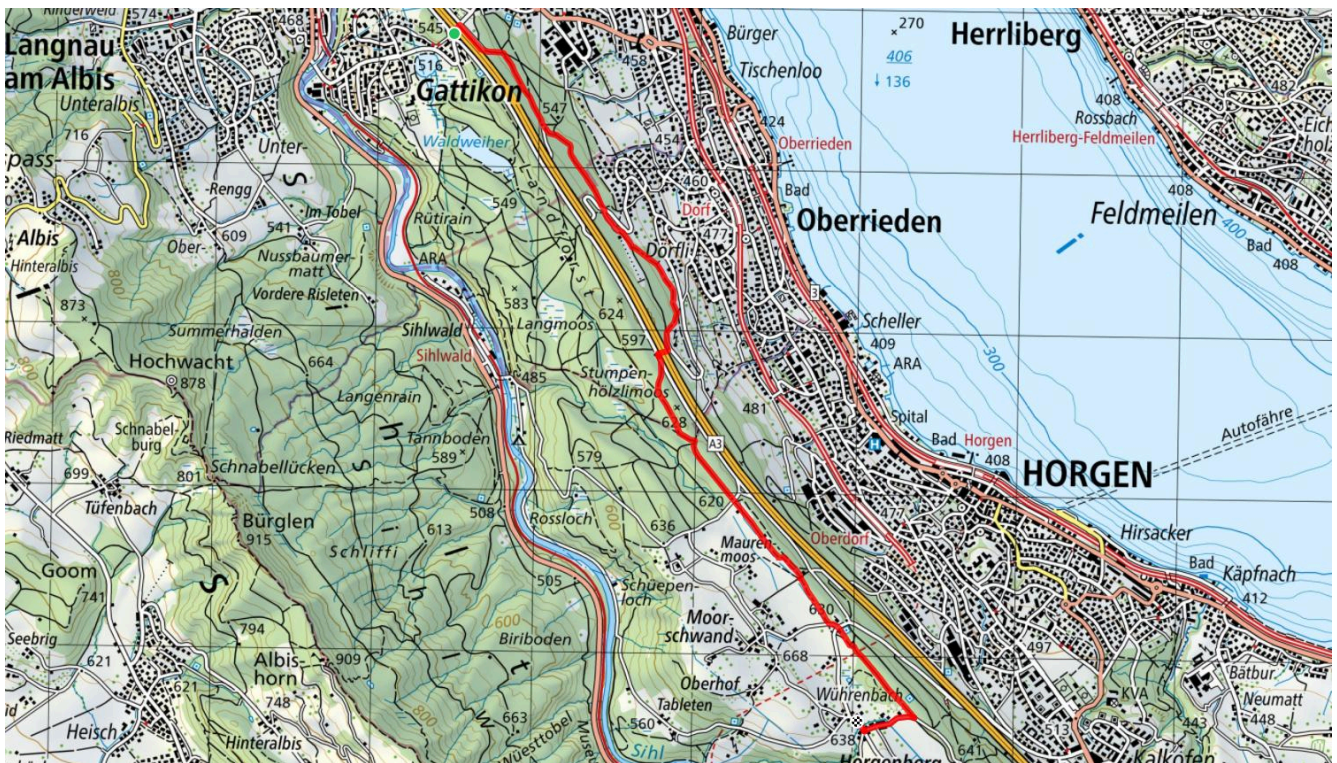
# 20

# Horgenberg

6.1 km

↑ 170 m  
↓ 80 m

0



## Treffpunkt

Haltestelle Gattikerhöhe, oben

## ÖV-Informationen

Bus 140 und 240, Haltestelle Gattikerhöhe

## Gemütlicher Abschluss

Restaurant Wiesental, Horgenberg

[schweizmobil.ch](http://schweizmobil.ch)



[zamegolaufe.ch](http://zamegolaufe.ch)



Gemeinde Thalwil



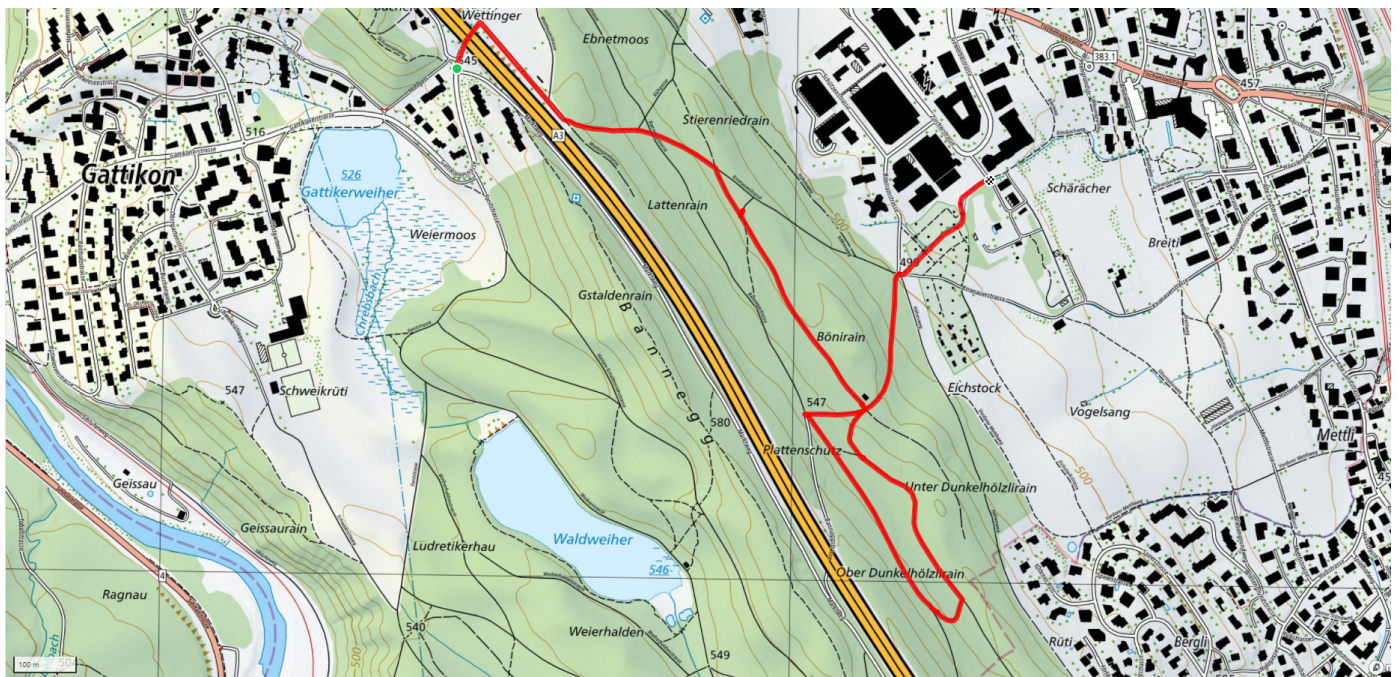
# 21

# Banneggwald

2.5km

↑ 20m  
↓ 80m

0



## Treffpunkt

Haltestelle Gattikerhöhe, oben

## Informationen zu den Öffentlichen Verkehrsmitteln

Bus 140 und 240, Haltestelle Gattikerhöhe

## Gemütlicher Abschluss

Restaurant Gesundheitspark

[schweizmobil.ch](http://schweizmobil.ch)



[zaemegolaufe.ch](http://zaemegolaufe.ch)



Gemeinde Thalwil



# 22

## Seeanlagen Thalwil

4.1km

↑↓  
30m

0



### Treffpunkt

Bahnhof Thalwil Seeseite, Kiosk

### Informationen zu den Öffentlichen Verkehrsmitteln

Postauto 240, Thalwil Bahnhof

### Gemütlicher Abschluss

Café Thalvie oder Restaurant Sedartis

[schweizmobil.ch](http://schweizmobil.ch)



[zaemegolaufe.ch](http://zaemegolaufe.ch)



Gemeinde Thalwil



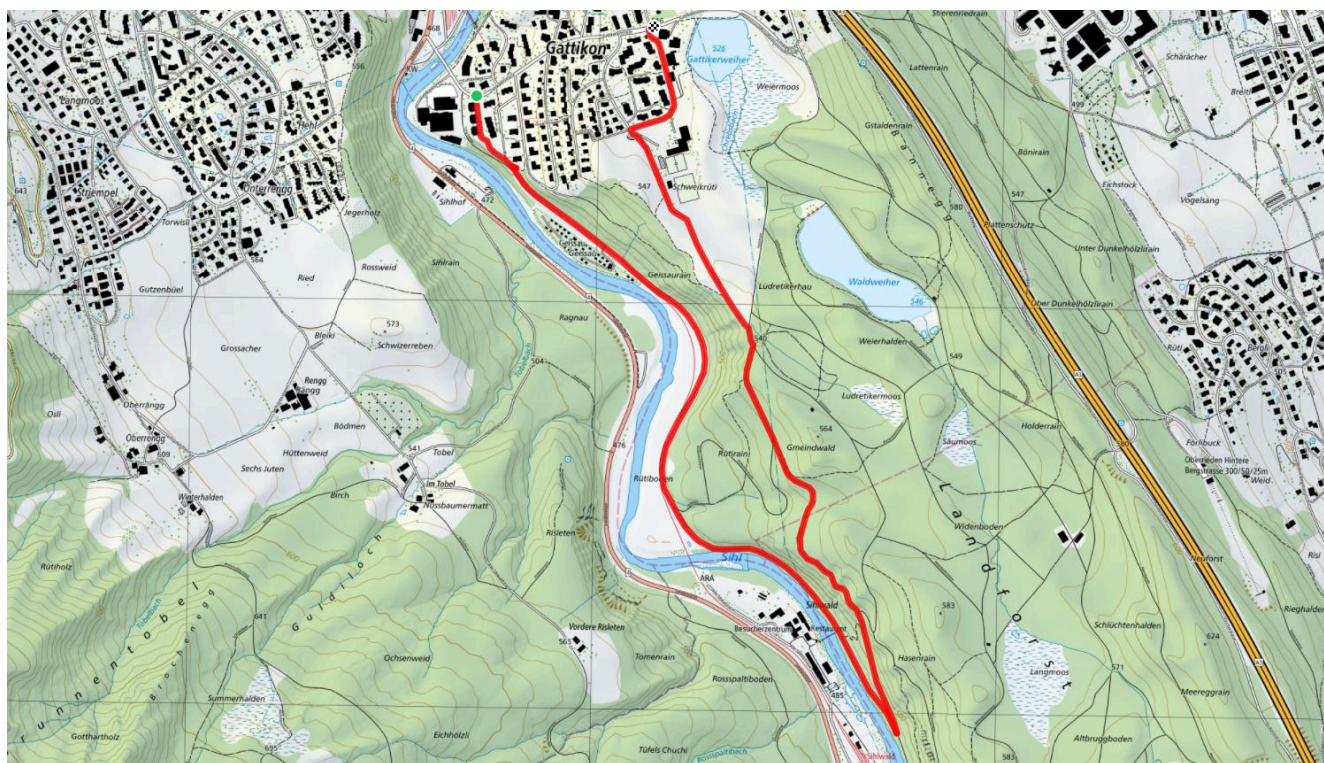
# 23

# Gattiker Weg

4.3 km

↑ 85 m  
↓ 45 m

0



## Treffpunkt

Haltestelle Gattikerhof, talwärts

## ÖV-Informationen

Bus 140 und 240, Haltestelle Gattikerhof

## Gemütlicher Abschluss

Bakehouse Gattikon

[schweizmobil.ch](http://schweizmobil.ch)



[zamegolaufe.ch](http://zamegolaufe.ch)



Gemeinde Thalwil



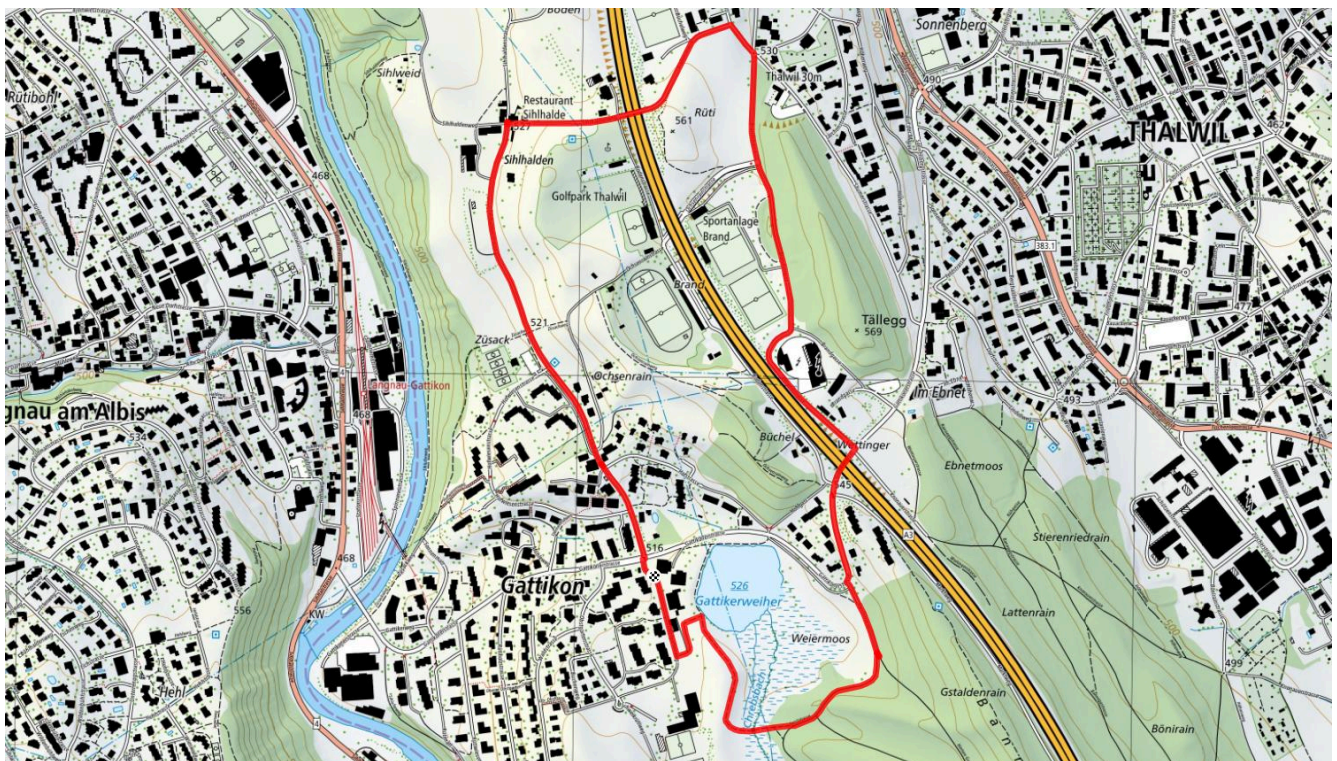
# 24

## Sihlhalden

3.6 km

↑↓  
70 m

0



### Treffpunkt

Dorfplatz Obstgarten Gattikon

### ÖV-Informationen

Bus 140 und 240, Haltestelle Gattikon  
Obstgarten

### Gemütlicher Abschluss

Bakehouse Gattikon

[schweizmobil.ch](http://schweizmobil.ch)



[zamegolaufe.ch](http://zamegolaufe.ch)



Gemeinde Thalwil



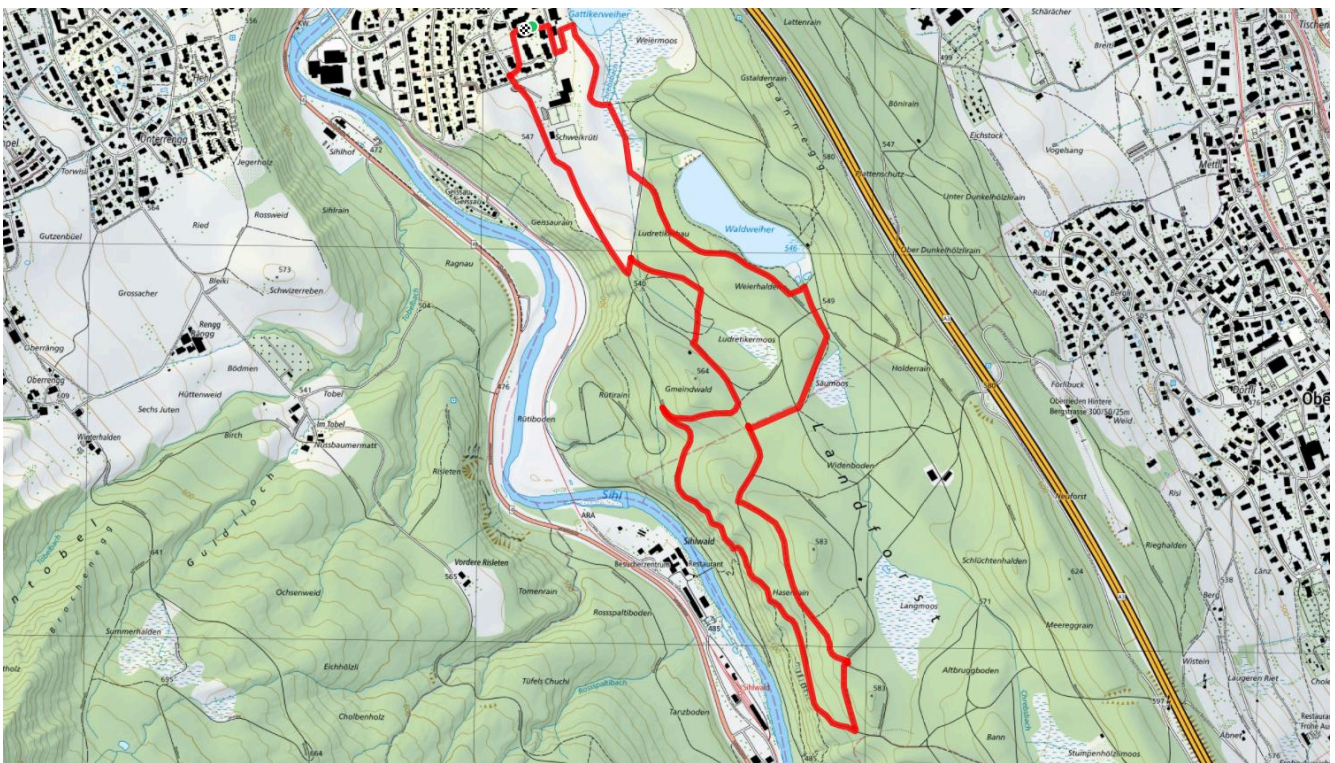
# 25

# Schleichwege im Wald

5.3 km

↑ 110 m  
↓ 130 m

0



## Treffpunkt

Dorfplatz Obstgarten Gattikon

## ÖV-Informationen

Bus 140 und 240, Haltestelle  
Obstgarten Gattikon

## Gemütlicher Abschluss

Bakehouse Gattikon

[schweizmobil.ch](https://schweizmobil.ch)



[zaemegolaufe.ch](https://zaemegolaufe.ch)



Gemeinde Thalwil



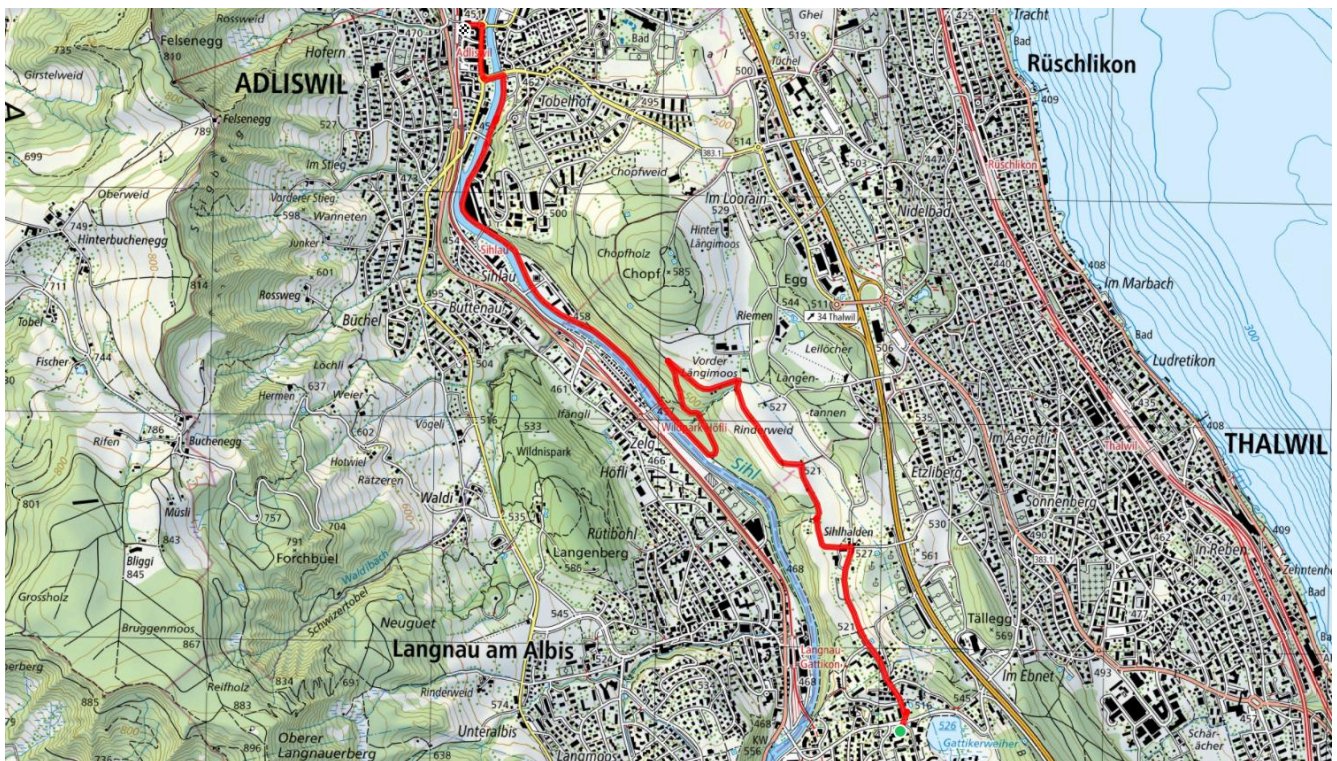
# 26

# Adliswil

5.5 km

↑ 46 m  
↓ 113 m

0



## Treffpunkt

Dorfplatz Obstgarten Gattikon

## ÖV-Informationen

Bus 140 und 240, Haltestelle Gattikon  
Obstgarten

## Gemütlicher Abschluss

Migros Restaurant Adliswil

[schweizmobil.ch](http://schweizmobil.ch)



[zamegolaufe.ch](http://zamegolaufe.ch)



Gemeinde Thalwil



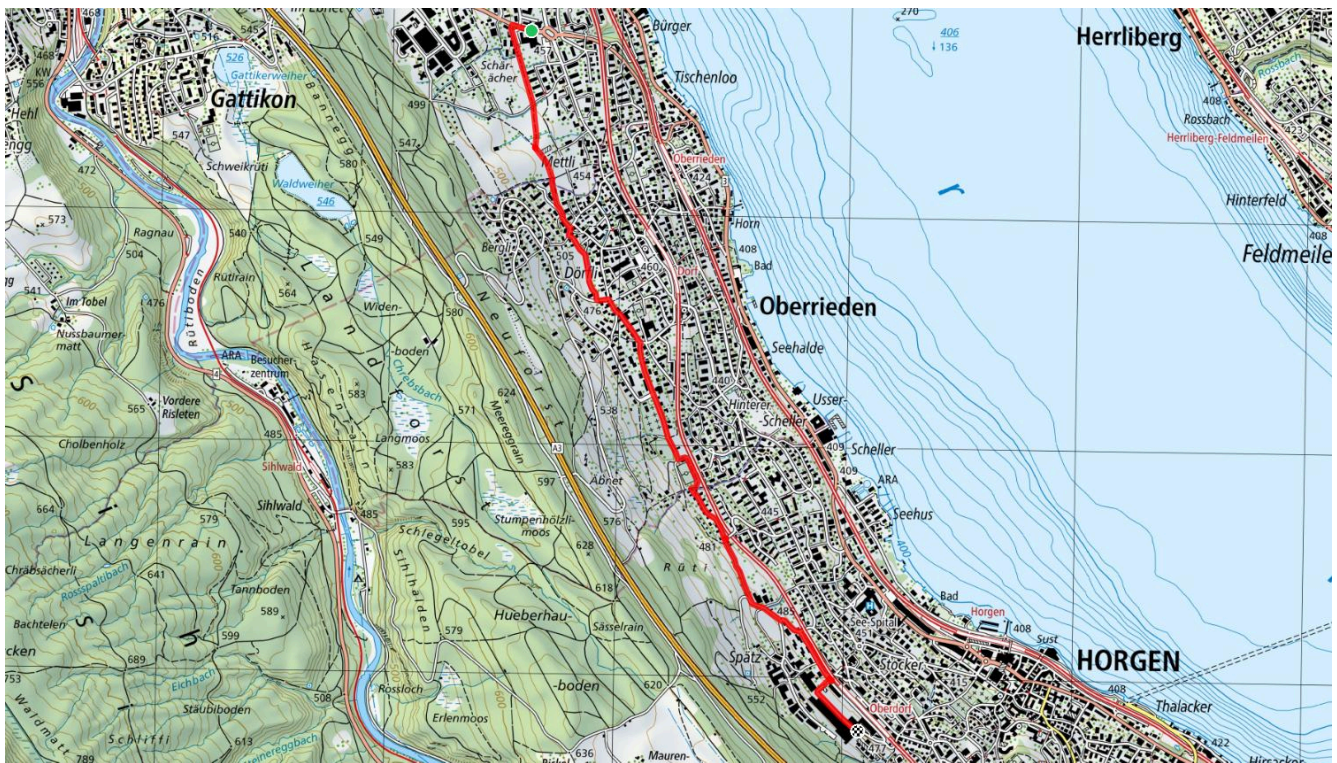
# 27

# Horgen Höhenweg

3.9 km

↑ 85 m  
↓ 49 m

0



## Treffpunkt

Haltestelle Alterszentrum, talwärts

## ÖV-Informationen

Bus 142 Haltestelle Alterszentrum

## Gemütlicher Abschluss

Quartier Kafi Horgen

[schweizmobil.ch](http://schweizmobil.ch)



[zämegolaufe.ch](http://zämegolaufe.ch)



Gemeinde Thalwil



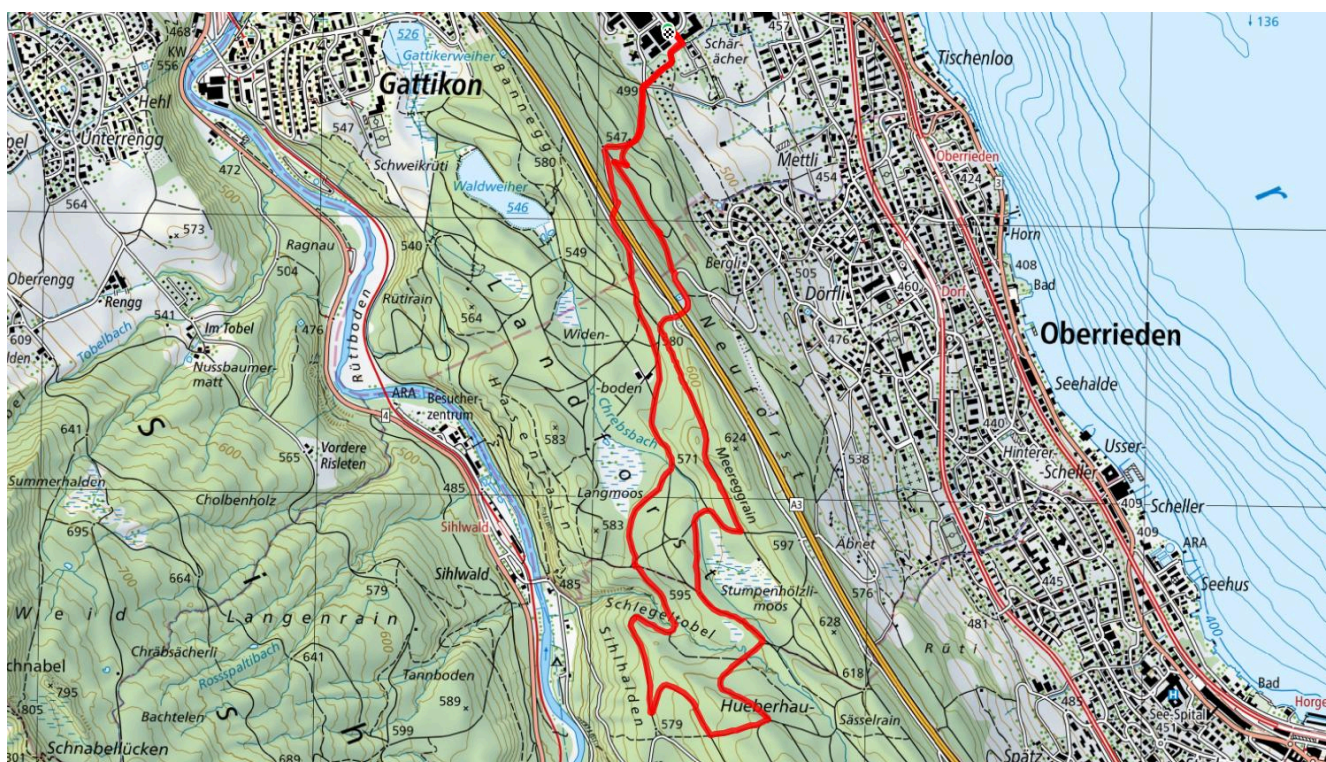
# 28

# Schlegeltobel Rundweg

7.1 km

↑↓  
193 m

0



**Treffpunkt**  
Haltestelle Böni

**ÖV-Informationen**  
Bus 142 Haltestelle Böni

**Gemütlicher Abschluss**  
Restaurant Gesundheitspark

[schweizmobil.ch](http://schweizmobil.ch)



[zamegolaufe.ch](http://zamegolaufe.ch)



Gemeinde Thalwil

