

# 1

# Kastels

3.9km

↑↓  
71m

0



## Treffpunkt

Marktplatz beim Stadtdach

## Informationen zu den Öffentlichen Verkehrsmitteln

Bushaltestelle Postplatz

## Gemütlicher Abschluss

Restaurant Coop oder Passage

[schweizmobil.ch](http://schweizmobil.ch)



[zaemegolaufe.ch](http://zaemegolaufe.ch)



**GRENCHEN**  
Markenzeichen für Lebensqualität

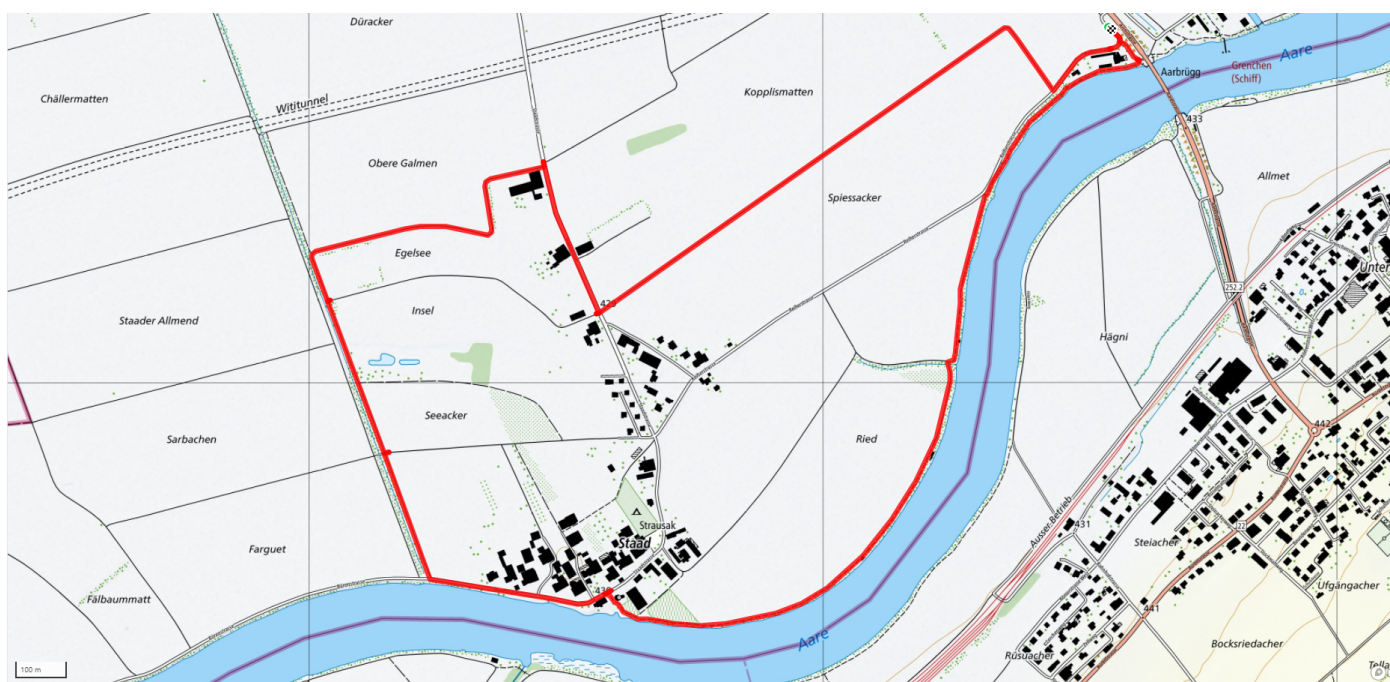
# 2

# Kapelle Staad

5.2km

↑↓  
15m

0



**Treffpunkt**  
Aarebrücke Grenchen

**Informationen zu den Öffentlichen Verkehrsmitteln**  
Bushaltestelle Grenchen Brücke

**Gemütlicher Abschluss**  
Restaurant Fischerhaus oder Tennis Chugele

[schweizmobil.ch](http://schweizmobil.ch)



[zaemegolaufe.ch](http://zaemegolaufe.ch)



**GRENCHE**  
Markenzeichen für Lebensqualität

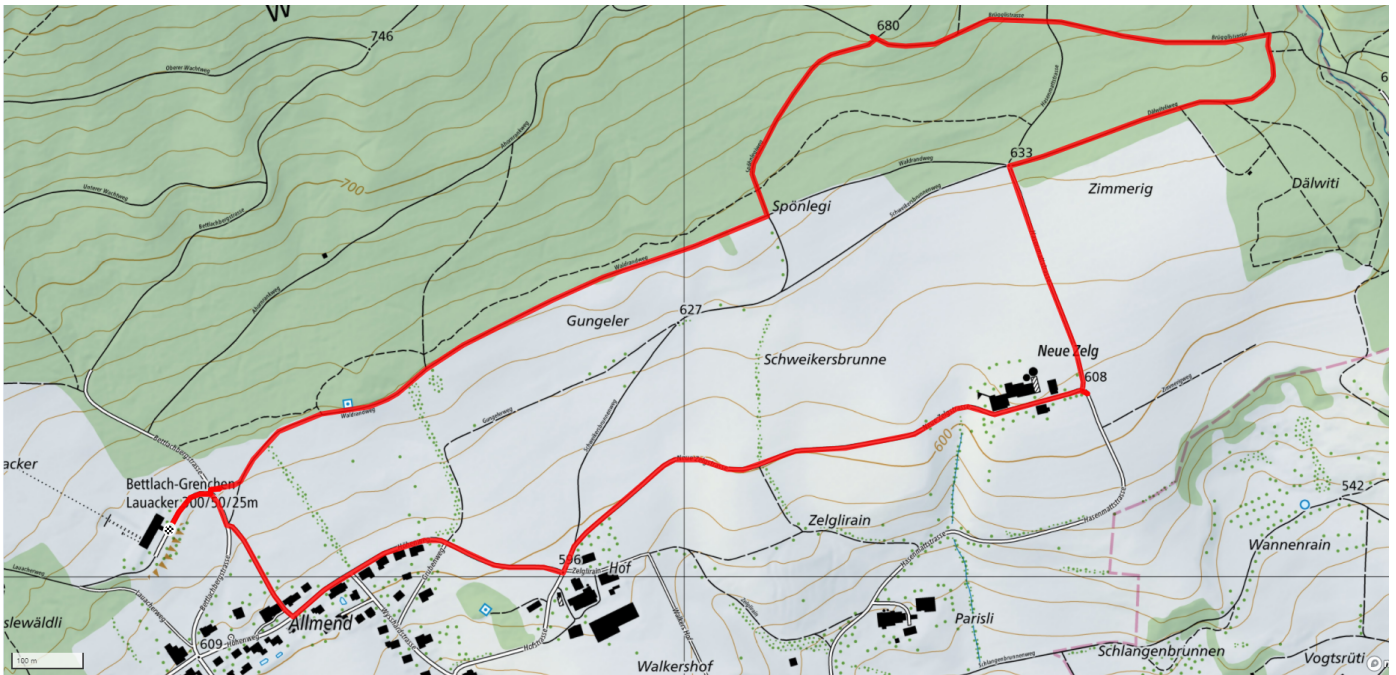
# 3

# Neue Zelg

4.3km

↑↓  
103m

0



## Treffpunkt

Schützenhaus Bettlach

## Informationen zu den Öffentlichen Verkehrsmittel

Bushaltestelle Bettlach Bergstrasse

## Gemütlicher Abschluss

Restaurant Urs und Viktor Bettlach

[schweizmobil.ch](http://schweizmobil.ch)



[zaemegolaufe.ch](http://zaemegolaufe.ch)



**GRENCHE**N

Markenzeichen für Lebensqualität

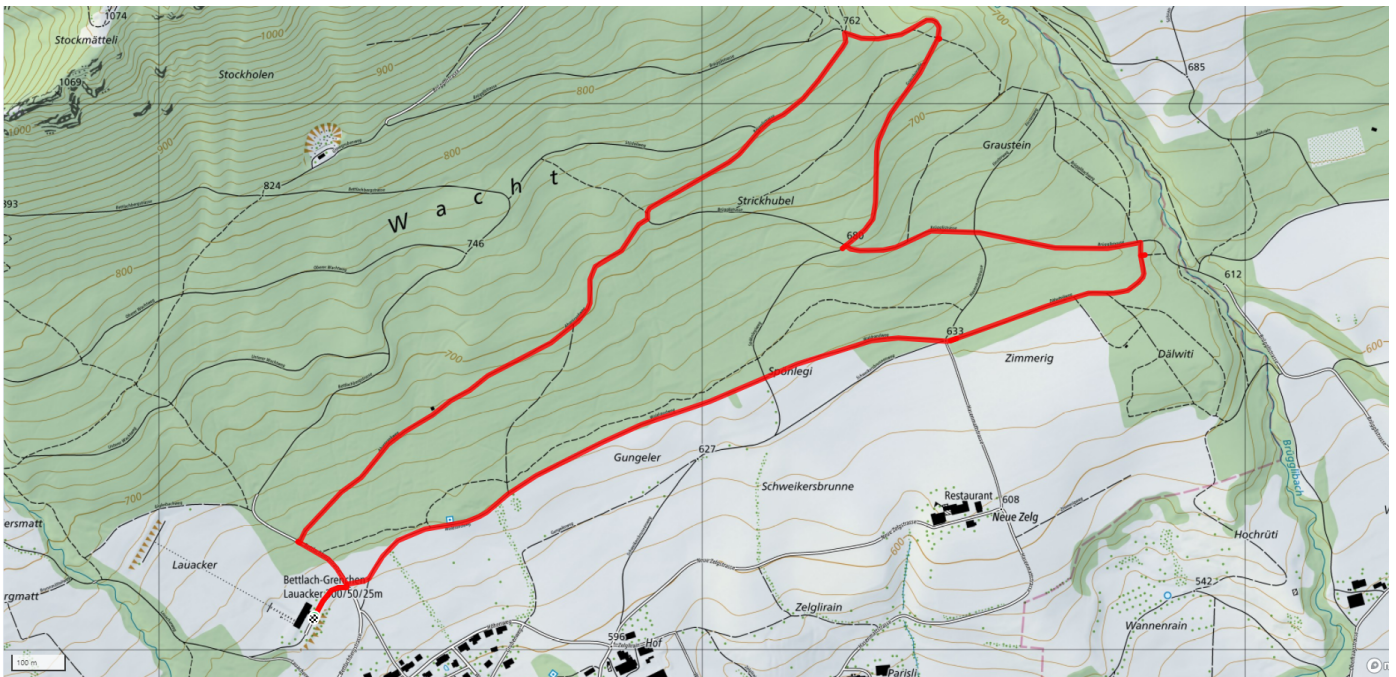
# 4

# Schiesstand Bettlach

4.3km

↑↓  
163m

0



## Treffpunkt

Schützenhaus Bettlach

## Informationen zu den Öffentlichen Verkehrsmitteln

Bushaltestelle Bettlach Bergstrasse

## Gemütlicher Abschluss

Restaurant Urs und Viktor Bettlach

[schweizmobil.ch](http://schweizmobil.ch)



[zaemegolaufe.ch](http://zaemegolaufe.ch)



**GRENCHE**N

Markenzeichen für Lebensqualität

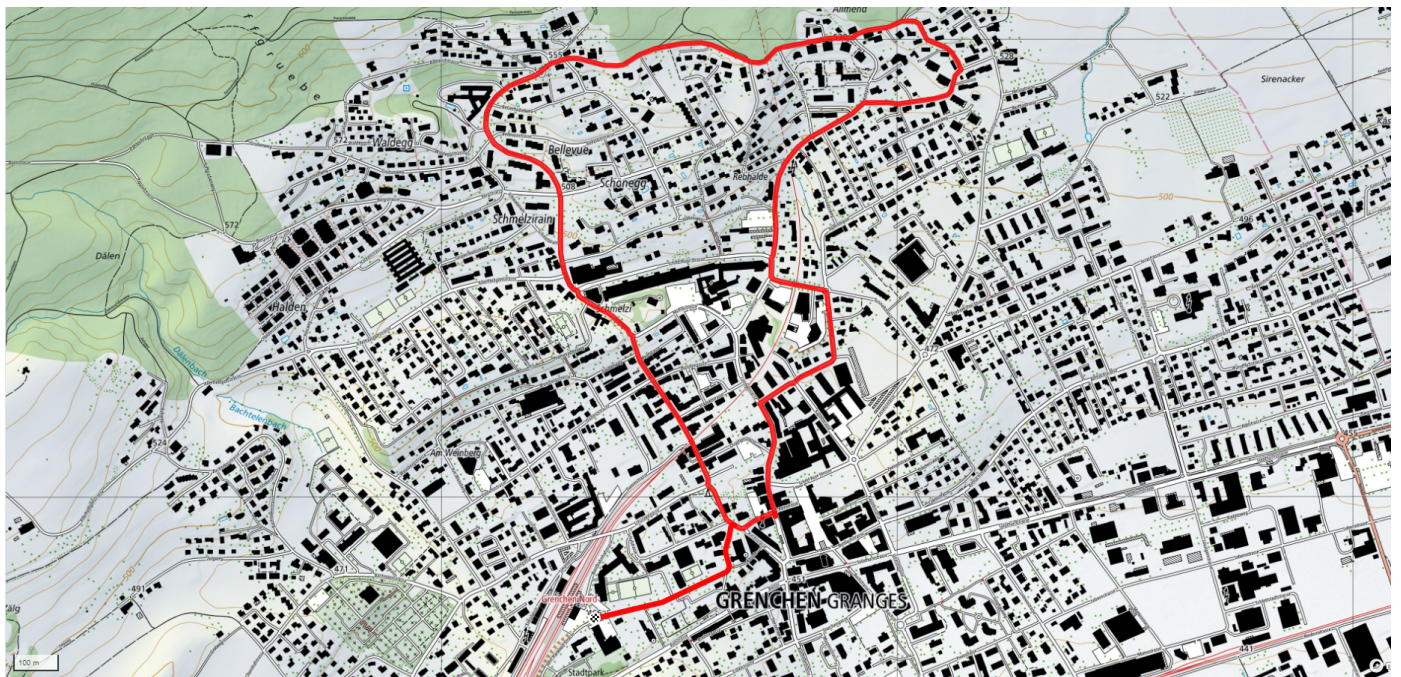
# 5

## Oststadt

4.7km

↑↓  
119m

0



**Treffpunkt**  
Parktheater

**Informationen zu den Öffentlichen Verkehrsmittel**  
Bushaltestelle Grenchen Nord Bahnhof

**Gemütlicher Abschluss**  
Restaurant Parktheater

[schweizmobil.ch](https://schweizmobil.ch)



[zaemegolaufe.ch](https://zaemegolaufe.ch)



**GRENCHEN**  
Markenzeichen für Lebensqualität

# 6

# Weststadt

5.2km

↑↓  
109m

101



**Treffpunkt**  
Parktheater

**Informationen zu den Öffentlichen Verkehrsmittel**  
Bushaltestelle Grenchen Nord Bahnhof

**Gemütlicher Abschluss**  
Restaurant Parktheater

[schweizmobil.ch](https://schweizmobil.ch)



[zaemegolaufe.ch](https://zaemegolaufe.ch)



**GRENCHEN**  
Markenzeichen für Lebensqualität

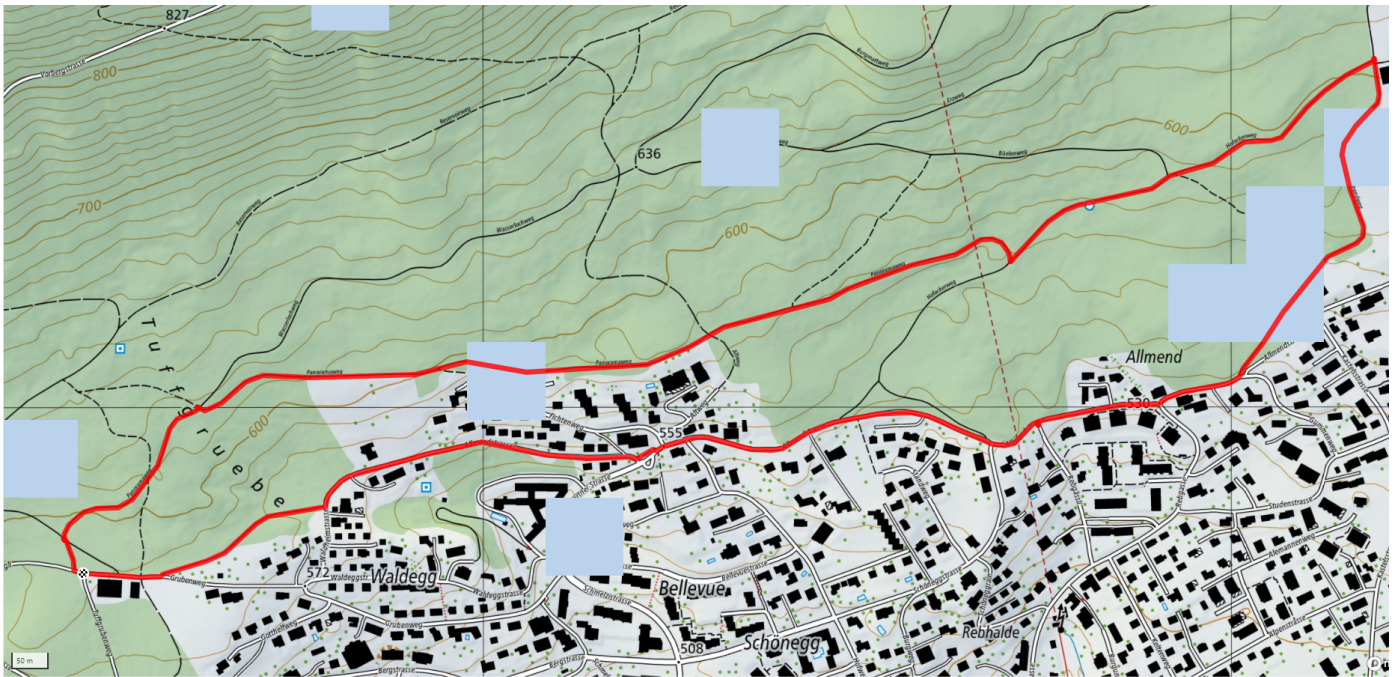
# 7

## Panoramaweg

4.3km

↑↓  
125m

0



**Treffpunkt**  
Holzerhütte

**Informationen zu den Öffentlichen Verkehrsmittel**  
Bushaltestelle Holzerhütte

**Gemütlicher Abschluss**  
Restaurant Feldschlösschen, Coop oder Passage

[schweizmobil.ch](https://schweizmobil.ch)



[zaemegolaufe.ch](https://zaemegolaufe.ch)



**GRENCHE**  
Markenzeichen für Lebensqualität

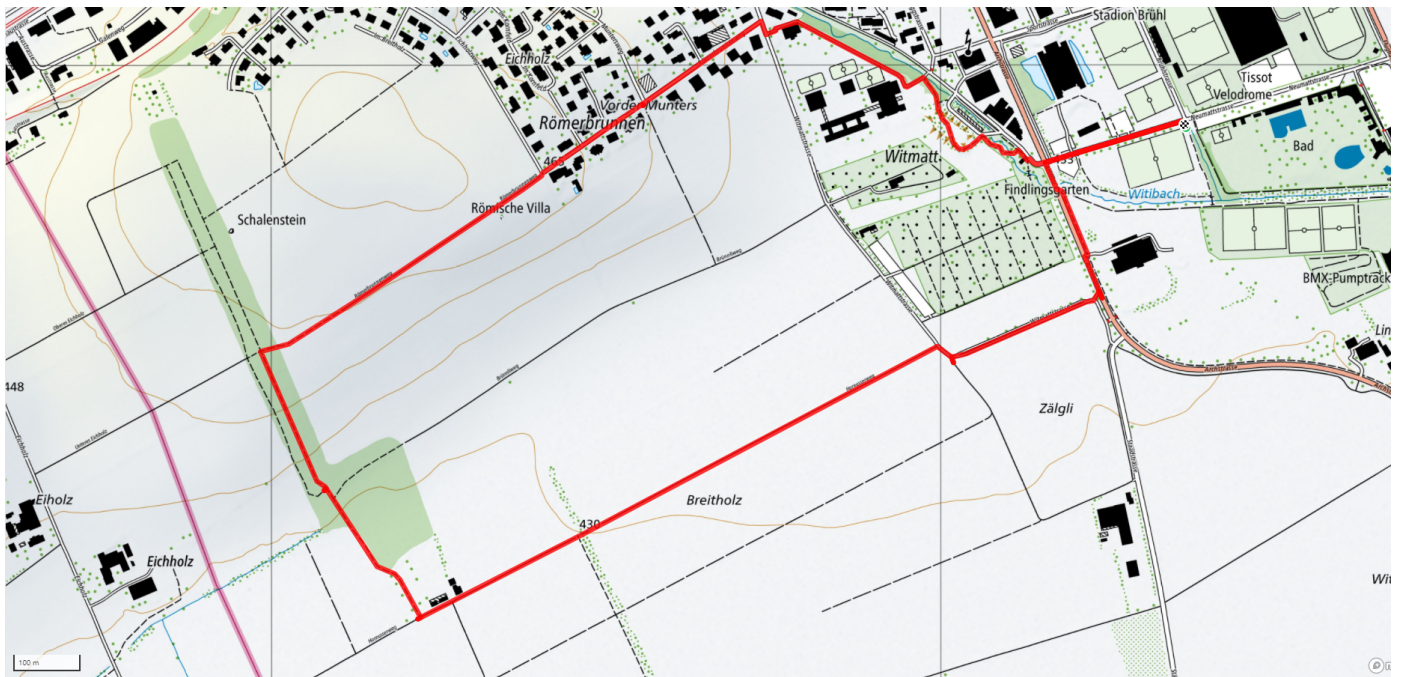
# 8

# Römerbrunnen

3.8km

↑↓  
47m

0



## Treffpunkt

Schwimmbad West beim Bach

## Informationen zu den Öffentlichen Verkehrsmittel

Bushaltestelle Schwimmbad

## Gemütlicher Abschluss

Back-Caffee oder Restaurant La Musette (Velodrome)

[schweizmobil.ch](http://schweizmobil.ch)



[zaemegolaufe.ch](http://zaemegolaufe.ch)



**GRENCHE**  
Markenzeichen für Lebensqualität

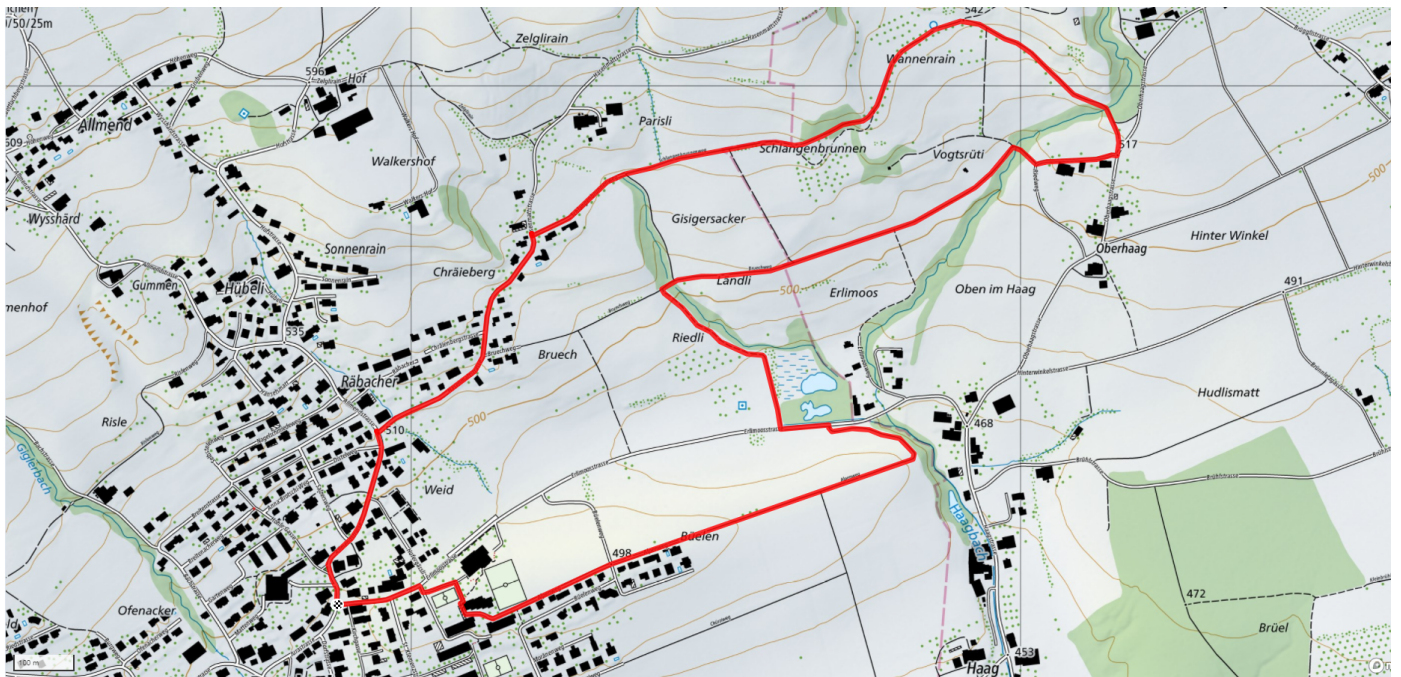
# 9

# Bettlach

4.4km

↑↓  
104m

0



## Treffpunkt

Dorfplatz Bettlach

## Informationen zu den Öffentlichen Verkehrsmittel

Bushaltestelle Bettlach Dorfplatz

## Gemütlicher Abschluss

Restaurant Urs und Viktor Bettlach

[schweizmobil.ch](https://schweizmobil.ch)



[zaemegolaufe.ch](https://zaemegolaufe.ch)



**GRENCHE**

Markenzeichen für Lebensqualität

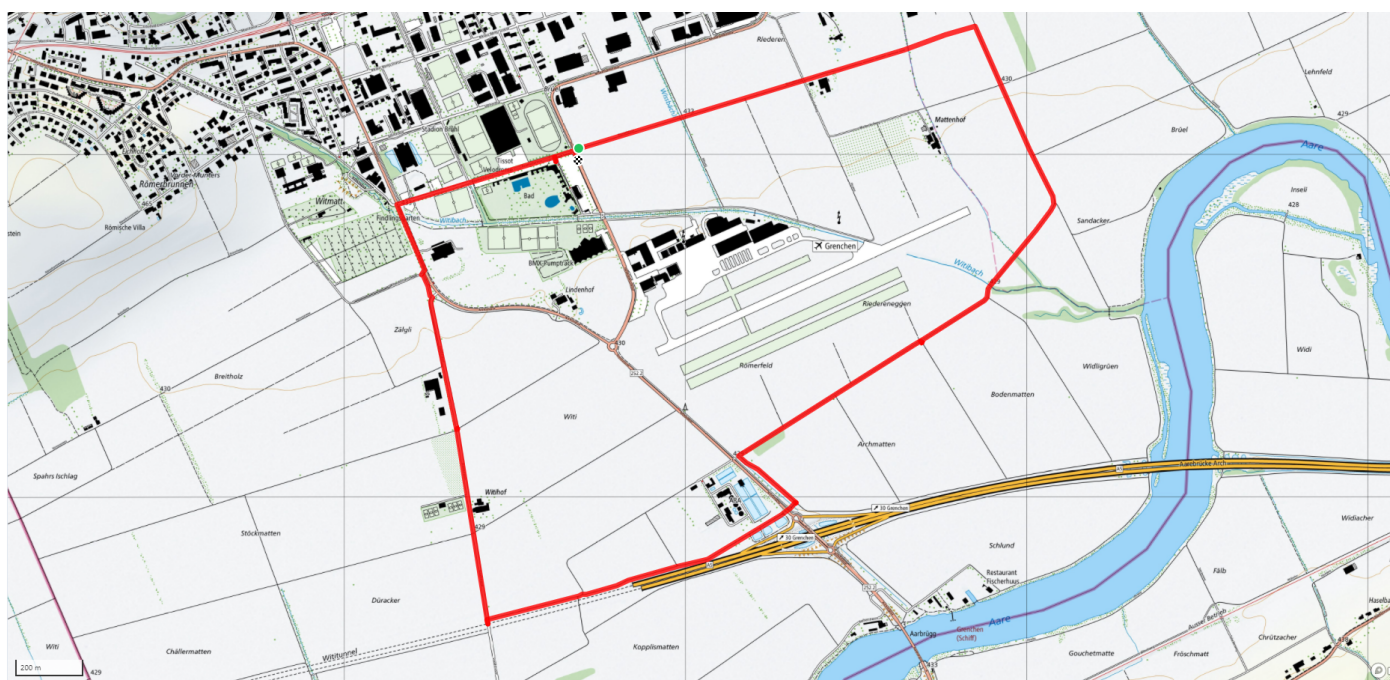
# 10

## Römerbrüggli

6km

↑↓  
17m

0



**Treffpunkt**  
Schwimmbad Ost

**Informationen zu den Öffentlichen Verkehrsmittel**  
Bushaltestelle Schwimmbad

**Gemütlicher Abschluss**  
Restaurant Airport, Tennis Chugele oder al Grottino  
(Bocciodromo)

[schweizmobil.ch](http://schweizmobil.ch)



[zaemegolaufe.ch](http://zaemegolaufe.ch)



**GRENCHE**  
Markenzeichen für Lebensqualität

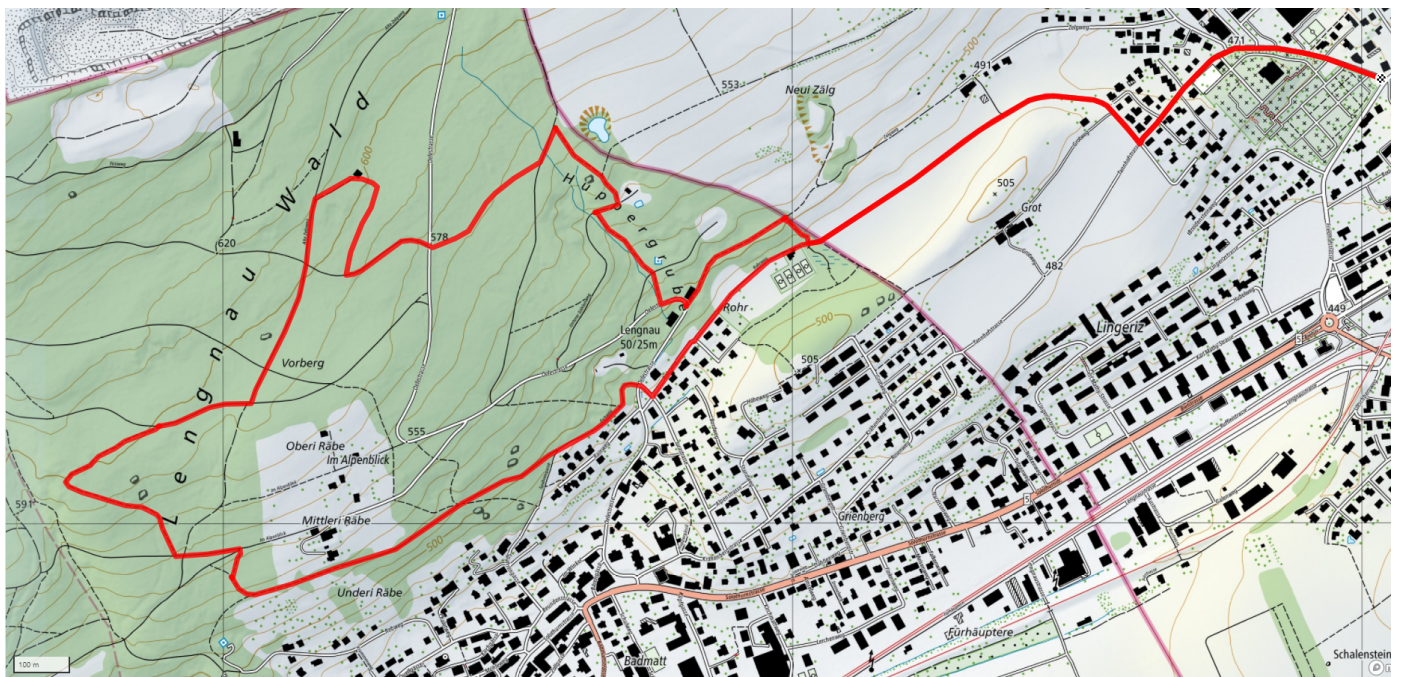
# 11

# Wurzelweg

6.4km

↑↓  
193m

45



## Treffpunkt

Friedhofparkplatz Nord Tannhofstr.

## Informationen zu den Öffentlichen Verkehrsmitteln

Bushaltestelle Friedhof

## Gemütlicher Abschluss

Restaurant Parktheater oder Kulla (Monbijou)

[schweizmobil.ch](http://schweizmobil.ch)



[zaemegolaufe.ch](http://zaemegolaufe.ch)



**GRENCHE**N

Markenzeichen für Lebensqualität

# 12

## Grenchen - Bettlach

7.9km

↑↓  
79m

0



**Treffpunkt**  
Bahnhof Süd

**Informationen zu den Öffentlichen Verkehrsmittel**  
Bushaltestelle Grenchen Süd Bahnhof

**Gemütlicher Abschluss**  
Restaurant Migros oder Burkhard

[schweizmobil.ch](http://schweizmobil.ch)



[zaemegolaufe.ch](http://zaemegolaufe.ch)



**GRENCHEN**  
Markenzeichen für Lebensqualität

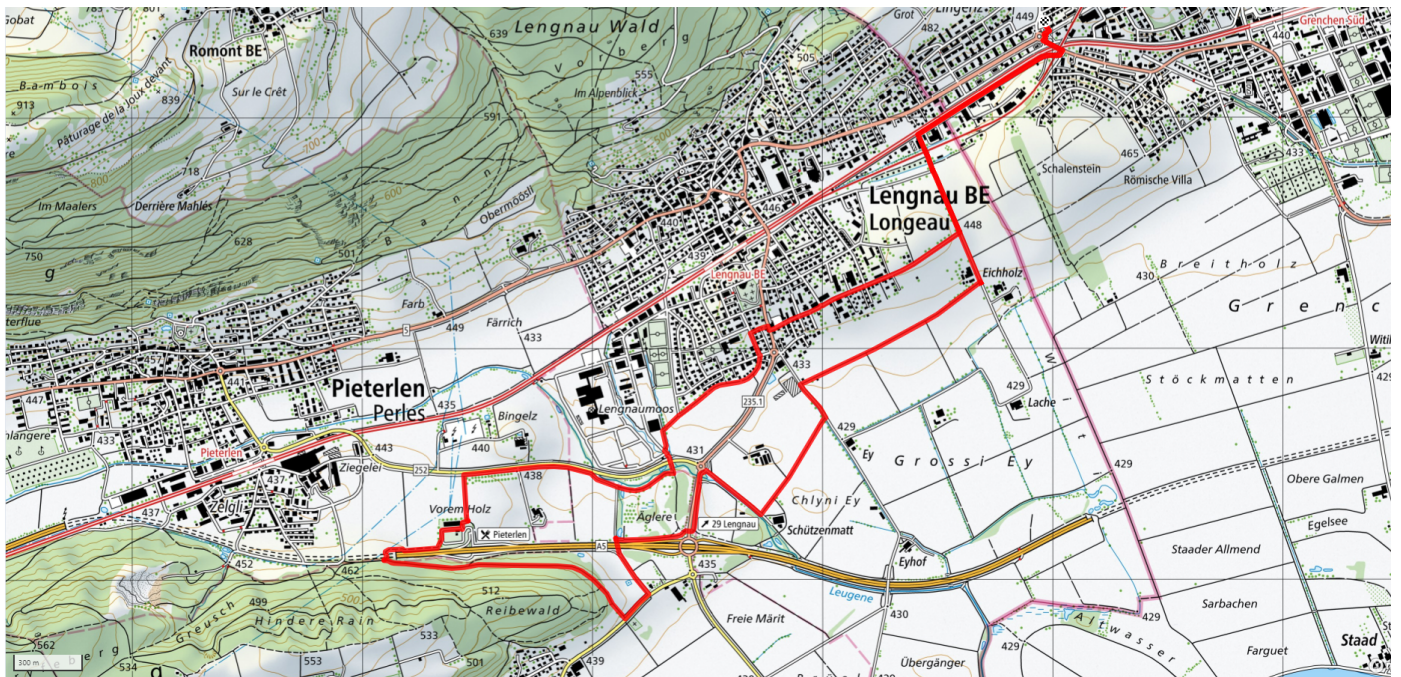
# 13

# Autogrill Pieterlen

10.8km

↑↓  
121m

0



## Treffpunkt

Parkplatz Denner

## Informationen zu den Öffentlichen Verkehrsmittel

Bushaltestelle Monbijou

## Gemütlicher Abschluss

Restaurant Autogrill Pieterlen (Zwischenhalt)

[schweizmobil.ch](http://schweizmobil.ch)



[zaemegolaufe.ch](http://zaemegolaufe.ch)



**GRENCHE**N

Markenzeichen für Lebensqualität

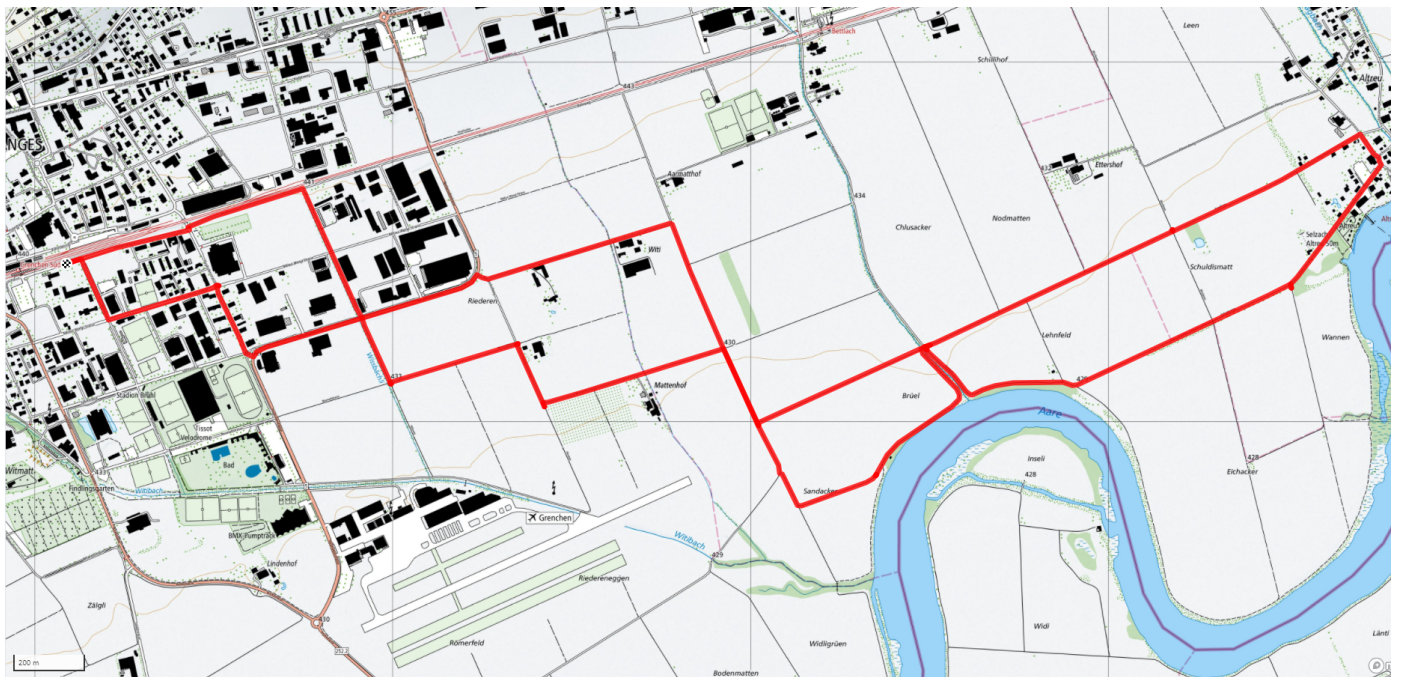
# 14

## Altreu

10km

↑↓  
31m

0



**Treffpunkt**  
Bahnhof Süd

**Informationen zu den Öffentlichen Verkehrsmittel**  
Bushaltestelle Grenchen Süd Bahnhof

**Gemütlicher Abschluss**  
Restaurant zum Grüene Aff oder Fischerstube  
Ab Altreu Rückfahrt mit Bus möglich

[schweizmobil.ch](http://schweizmobil.ch)



[zaemegolaufe.ch](http://zaemegolaufe.ch)



**GRENCHE**  
Markenzeichen für Lebensqualität

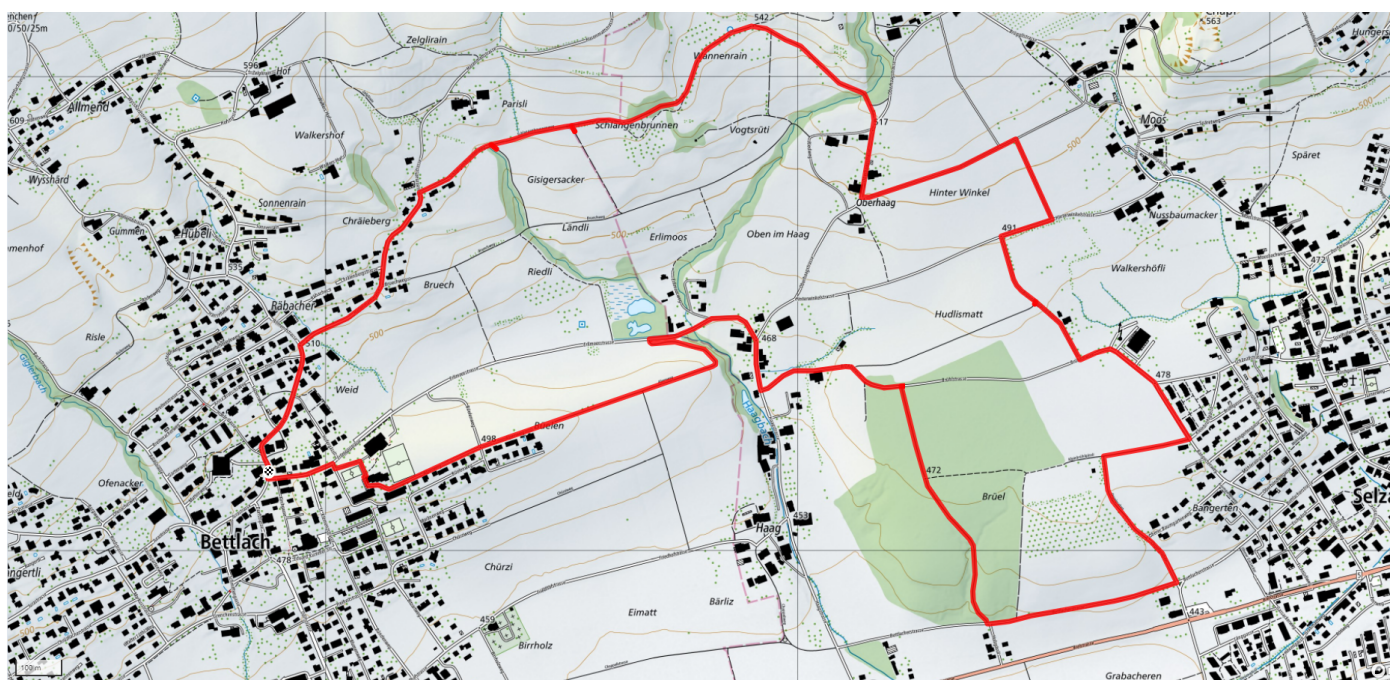
# 15

## Bettlach - Selzach

6.8km

↑↓  
149m

0



### Treffpunkt

Dorfplatz Bettlach

### Informationen zu den Öffentlichen Verkehrsmittel

Bushaltestelle Bettlach Dorfplatz

### Gemütlicher Abschluss

Restaurant Urs und Viktor Bettlach

[schweizmobil.ch](http://schweizmobil.ch)



[zaemegolaufe.ch](http://zaemegolaufe.ch)



**GRENCHE**  
Markenzeichen für Lebensqualität

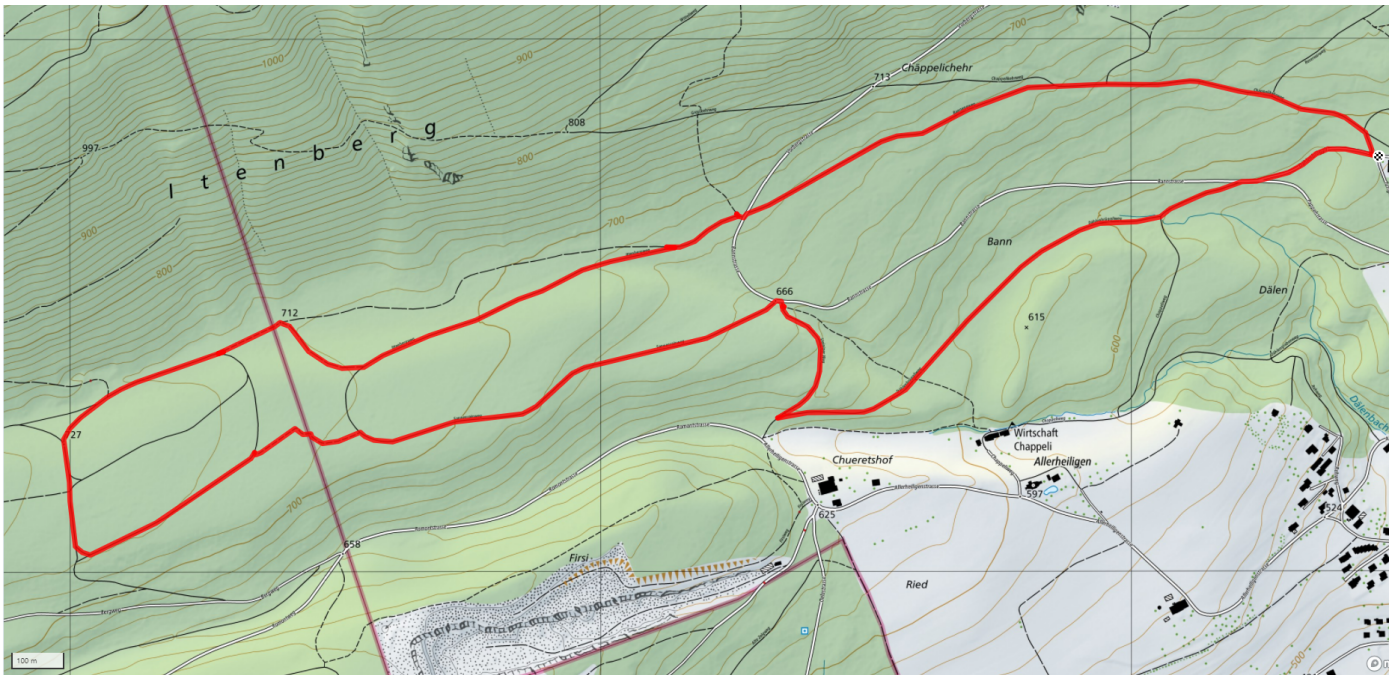
# 16

# Hufeisen

6.1km

↑↓  
148m

0



**Treffpunkt**  
Holzerhütte

**Informationen zu den Öffentlichen Verkehrsmittel**  
Bushaltestelle Holzerhütte

**Gemütlicher Abschluss**  
Restaurant Feldschlösschen, Passage oder Coop

[schweizmobil.ch](https://schweizmobil.ch)



[zaemegolaufe.ch](https://zaemegolaufe.ch)



**GRENCHE**  
Markenzeichen für Lebensqualität

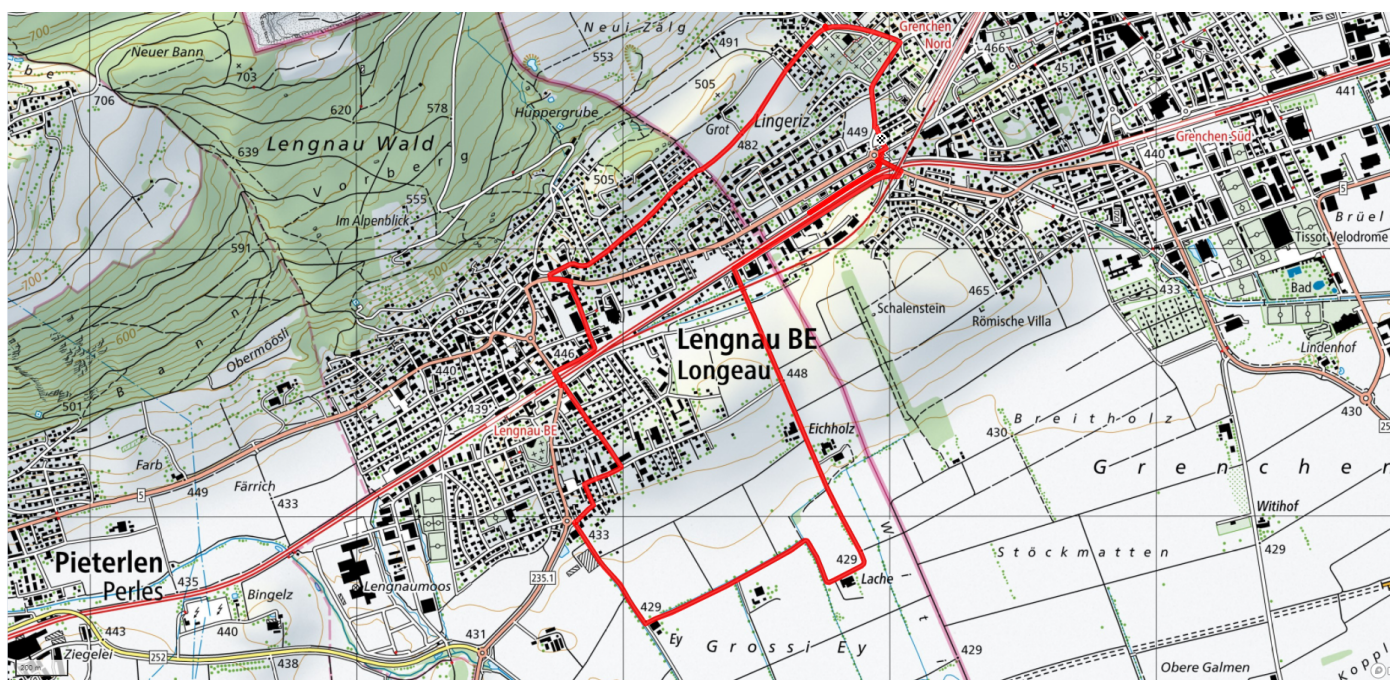
# 17

# Lengnau

7.2km

↑↓  
81m

0



## Treffpunkt

Parkplatz Denner

## Informationen zu den Öffentlichen Verkehrsmittel

Bushaltestelle Monbijou

## Gemütlicher Abschluss

Restaurant Löwen Lengnau

[schweizmobil.ch](http://schweizmobil.ch)



[zaemegolaufe.ch](http://zaemegolaufe.ch)



# GRENCHEM

Markenzeichen für Lebensqualität

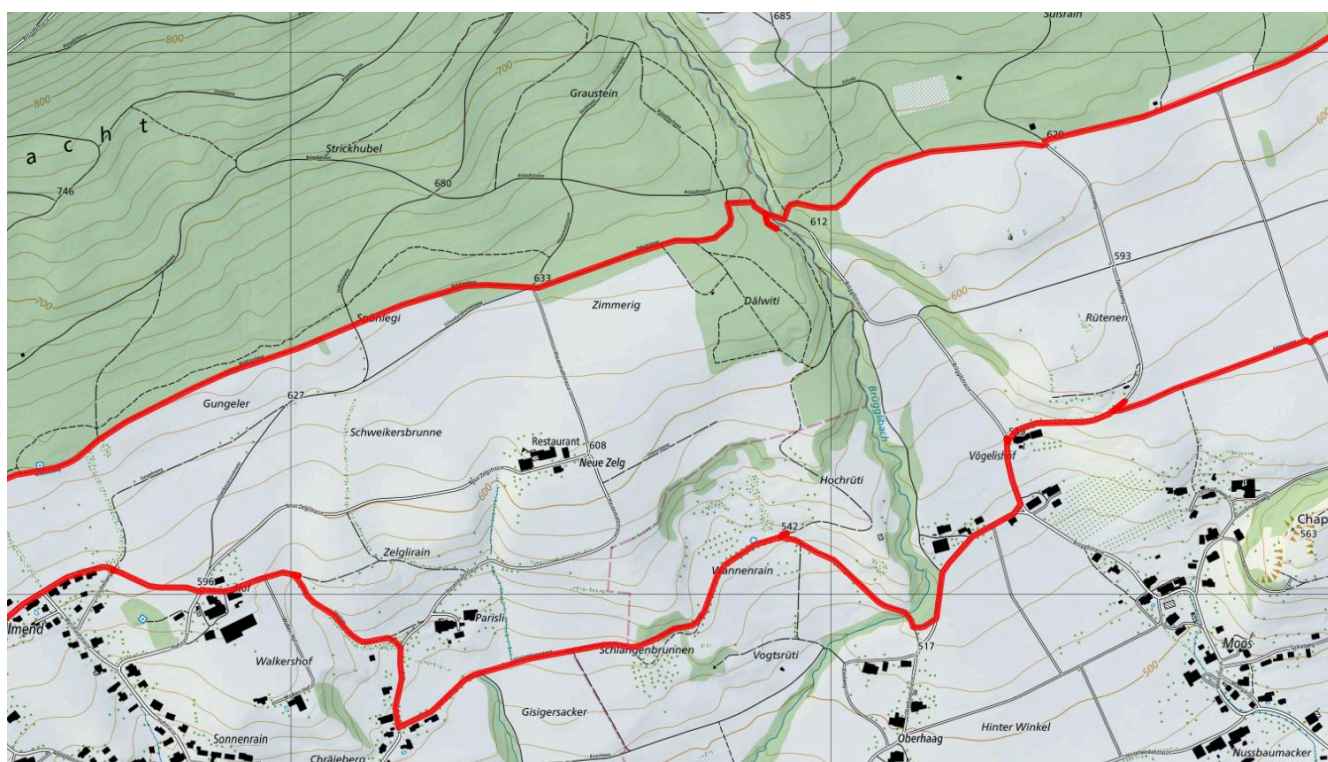
# 18

# Känelmoos

7.5 km

↑↓  
180 m

0



## Treffpunkt

Schützenhaus Bettlach

## ÖV-Informationen

Bushaltestelle Allmend Bettlach

## Gemütlicher Abschluss

Restaurant Urs und Viktor Bettlach

[schweizmobil.ch](http://schweizmobil.ch)



[zämegolaufe.ch](http://zämegolaufe.ch)



# GRENCHEM

Markenzeichen für Lebensqualität

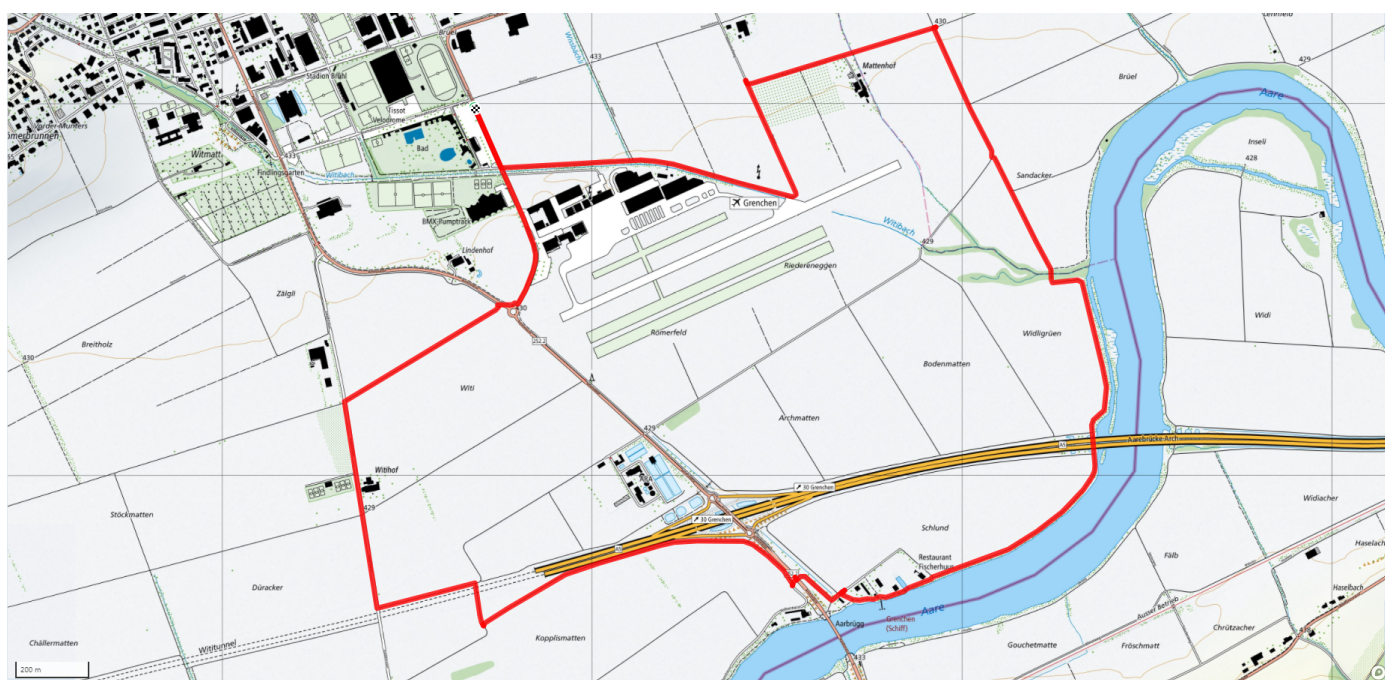
# 19

# Aare

7.3km

↑↓  
20m

0



## Treffpunkt

Schwimmbad Süd beim Bocciodromo

## Informationen zu den Öffentlichen Verkehrsmitteln

Bushaltestelle Schwimmbad

## Gemütlicher Abschluss

Restaurant Airport, Tennis Chugele und al Grottino  
(Bocciodromo)

[schweizmobil.ch](http://schweizmobil.ch)



[zaemegolaufe.ch](http://zaemegolaufe.ch)



**GRENCHE**  
Markenzeichen für Lebensqualität

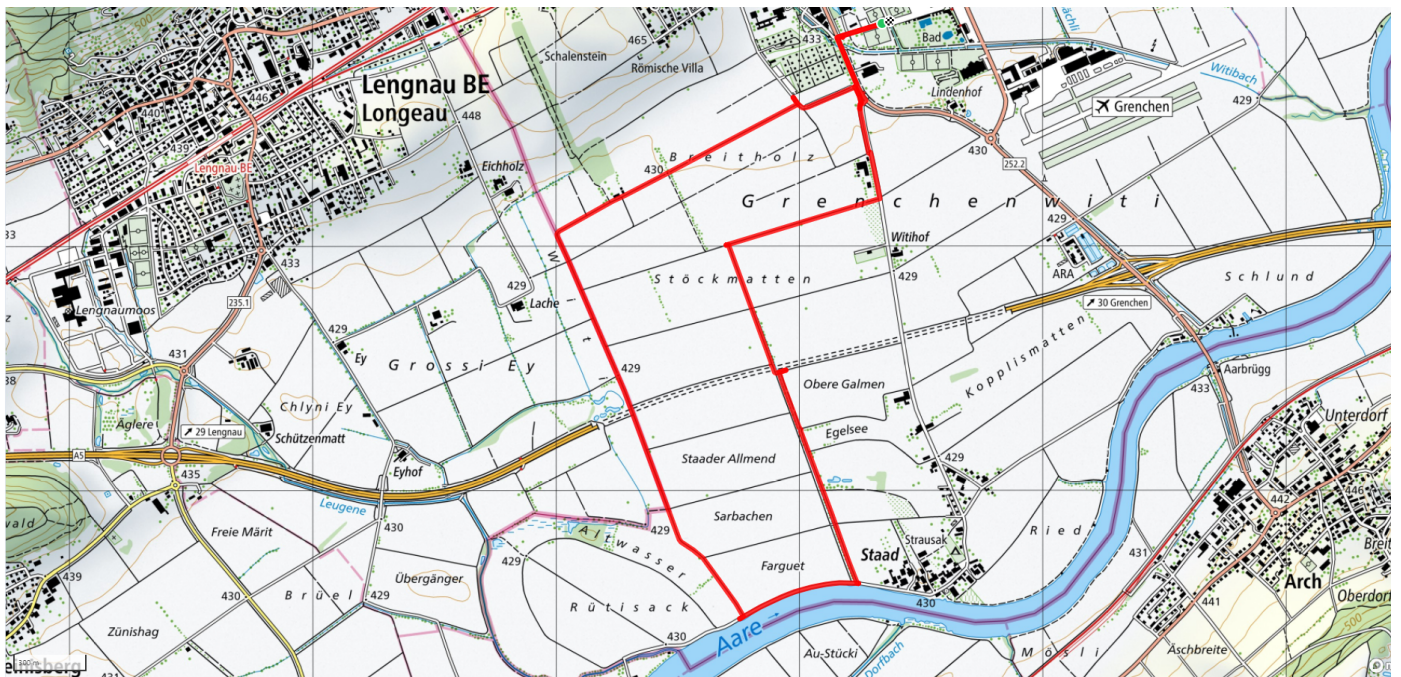
# 20

## Aarmatten

7.6km

↑↓  
16m

0



**Treffpunkt**  
Schwimmbad West

**Informationen zu den Öffentlichen Verkehrsmittel**  
Bushaltestelle Schwimmbad (Linien 23; 33)

**Gemütlicher Abschluss**  
Back-Caffee oder "La Musette" Velodrome

[schweizmobil.ch](http://schweizmobil.ch)



[zaemegolaufe.ch](http://zaemegolaufe.ch)



**GRENCHE**  
Markenzeichen für Lebensqualität

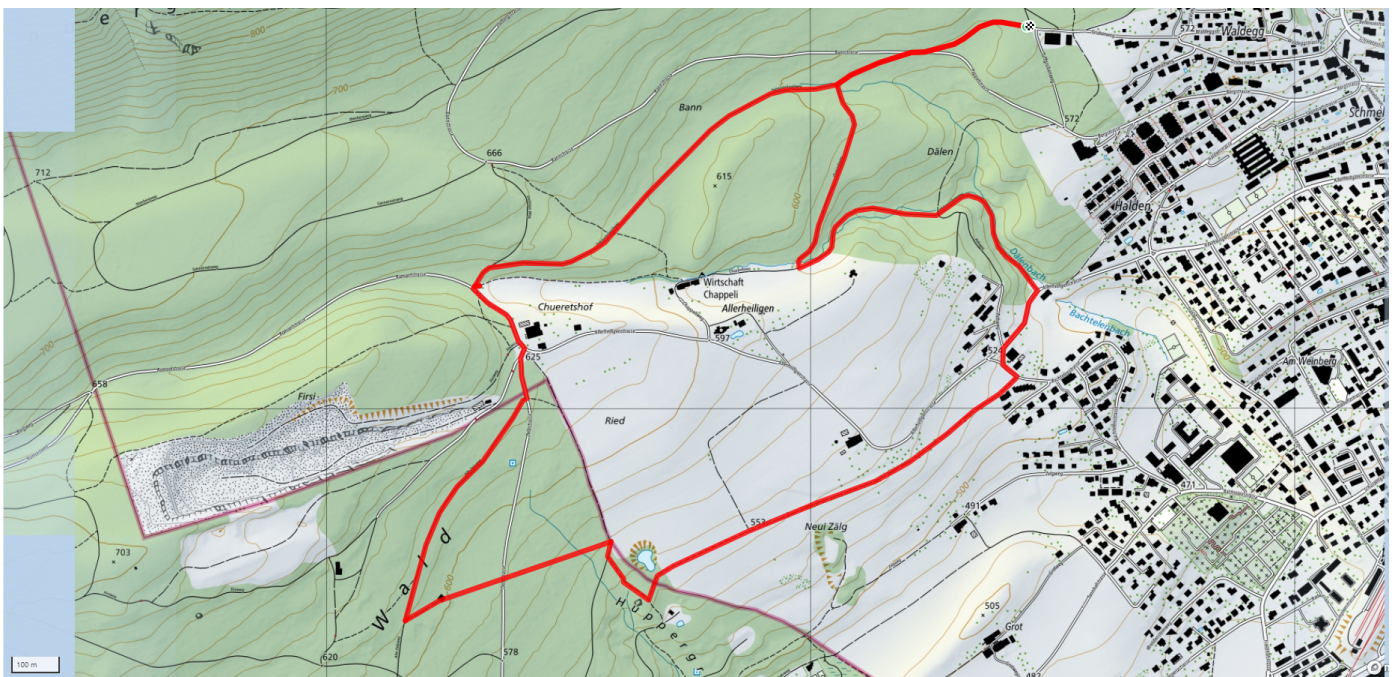
# 21

# Chappeli

5.4km

↑↓  
146m

0



**Treffpunkt**  
Holzerhütte

**Informationen zu den Öffentlichen Verkehrsmitteln**  
Bushaltestelle Holzerhütte (Linien 22 und 38)

**Gemütlicher Abschluss**  
Coop Restaurant

[schweizmobil.ch](http://schweizmobil.ch)



[zaemegolaufe.ch](http://zaemegolaufe.ch)



**GRENCHE**  
Markenzeichen für Lebensqualität

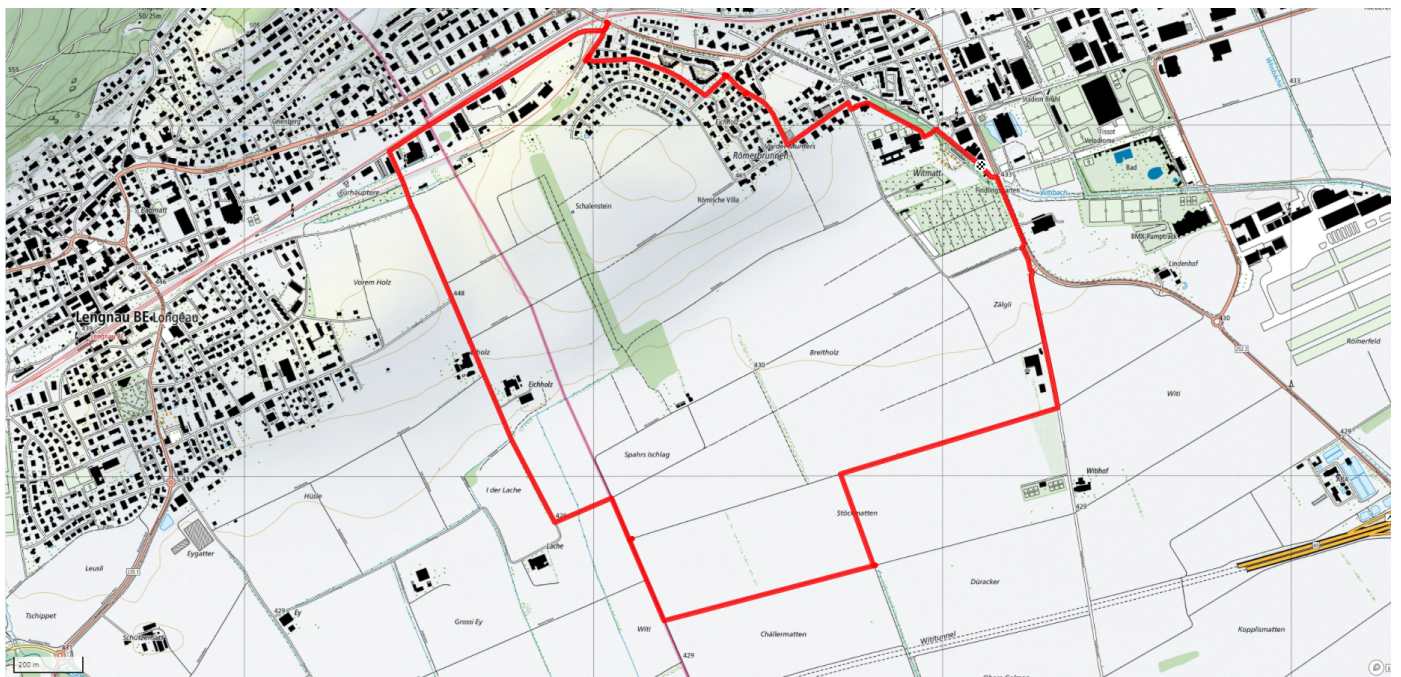
# 22

## Hornusser

7km

↑↓  
55m

0



### Treffpunkt

Schwimmbad Westseite beim Bach

### Informationen zu den Öffentlichen Verkehrsmitteln

Bushaltestelle Florastrasse oder BBZ

### Gemütlicher Abschluss

Back-Kaffee oder "La Musette" Velodrome

[schweizmobil.ch](http://schweizmobil.ch)



[zaemegolaufe.ch](http://zaemegolaufe.ch)



**GRENCHE**  
Markenzeichen für Lebensqualität

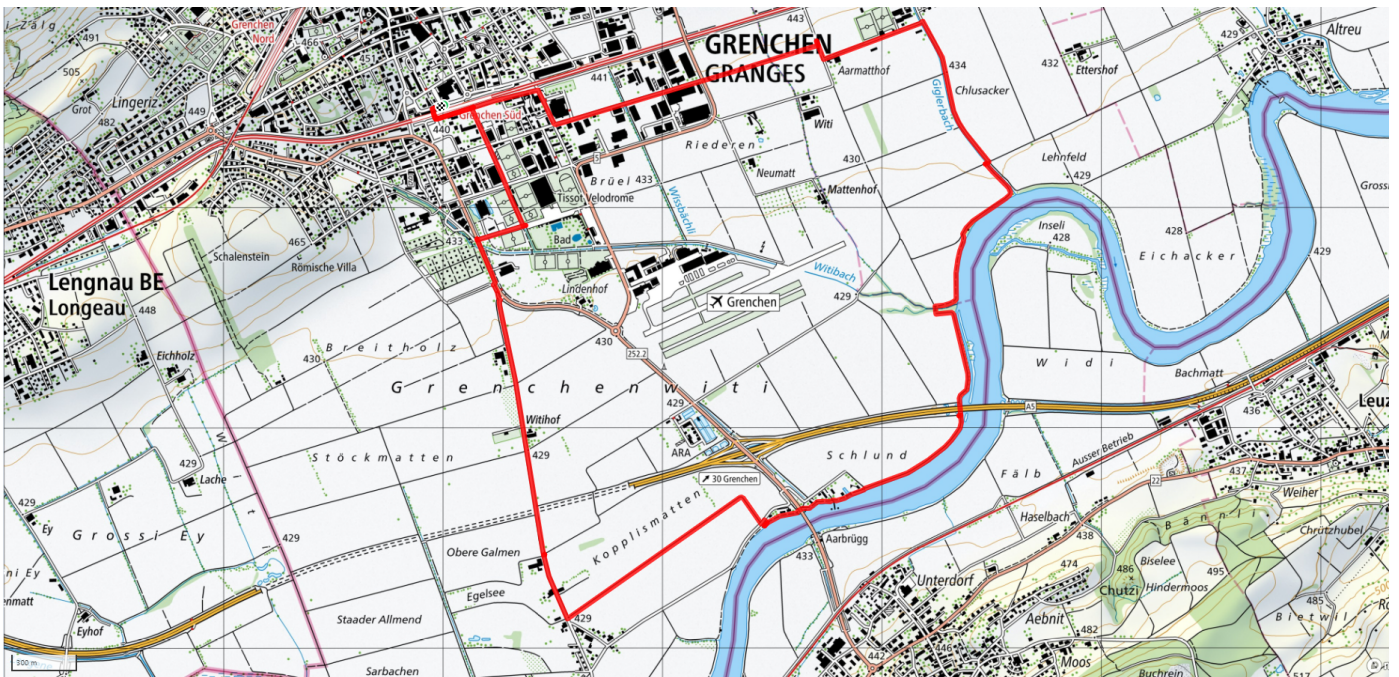
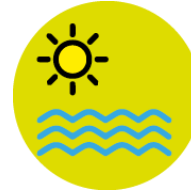
# 23

## Riedern

10km

↑↓  
36m

0



**Treffpunkt**  
Bahnhof Süd

**Informationen zu den Öffentlichen Verkehrsmittel**  
Bushaltestelle Grenchen Süd Bahnhof (diverse Linien)

**Gemütlicher Abschluss**  
Café Burkhard und Migros Restaurant

[schweizmobil.ch](http://schweizmobil.ch)



[zaemegolaufe.ch](http://zaemegolaufe.ch)



**GRENCHEN**  
Markenzeichen für Lebensqualität

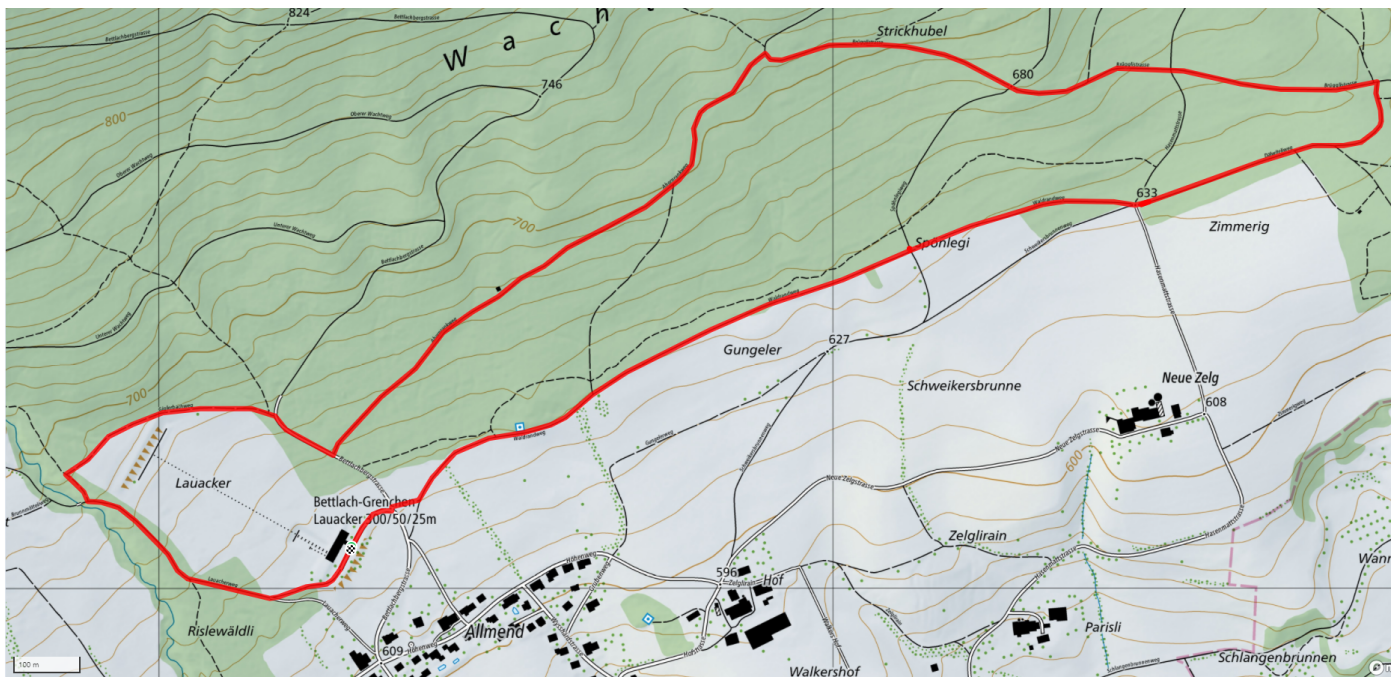
# 24

# Wald Bettlach

4.2km

↑↓  
143m

0



**Treffpunkt**  
Schützenhaus Bettlach

**Informationen zu den Öffentlichen Verkehrsmitteln**  
Bushaltestelle Bergstrasse Bettlach (Linie 31)

[schweizmobil.ch](https://schweizmobil.ch)



[zaemegolaufe.ch](https://zaemegolaufe.ch)



**GRENCHE**  
Markenzeichen für Lebensqualität

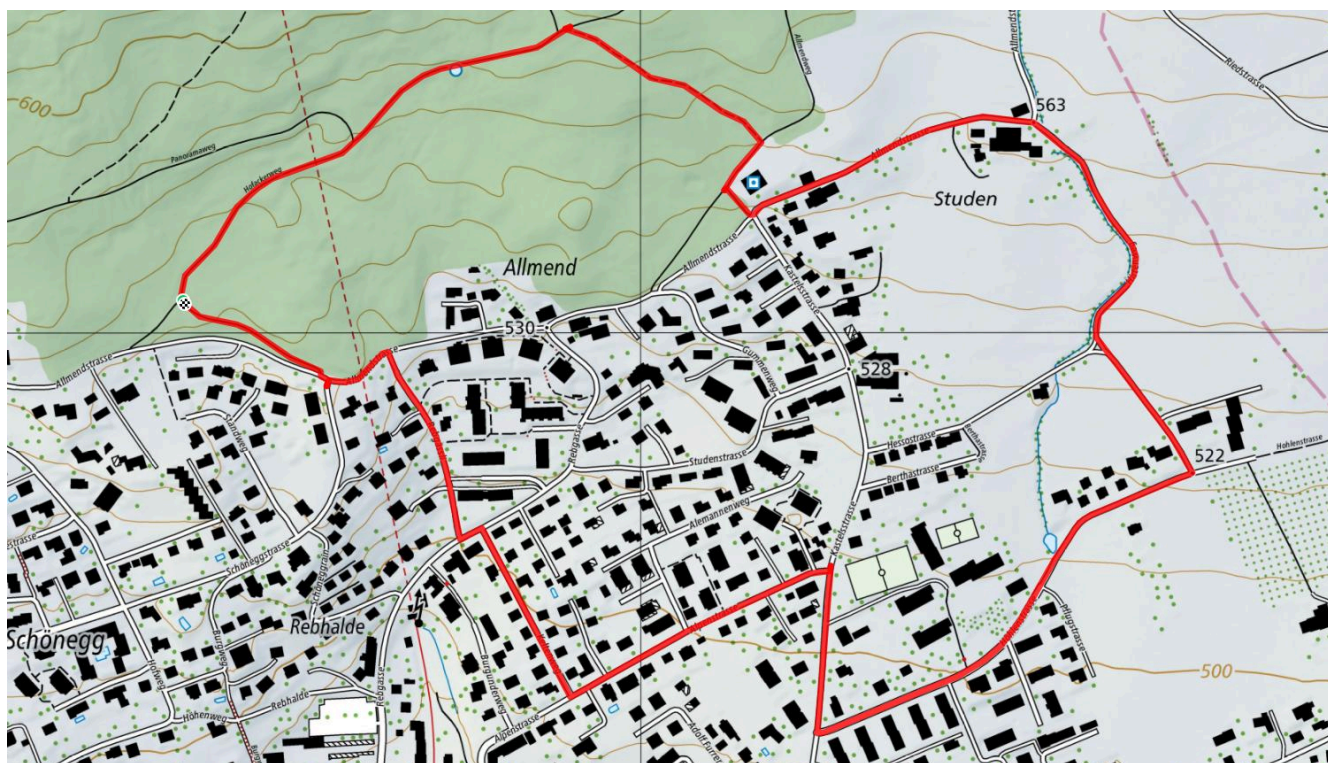
# 25

# Studen

3.3 km

↕  
128 m

0



**Treffpunkt**

Feuerstelle Schöneegg

**ÖV-Informationen**

Bushaltestelle Fichtenweg

**Gemütlicher Abschluss**

Coop Restaurant

[schweizmobil.ch](https://schweizmobil.ch)



[zamegolaufe.ch](https://zamegolaufe.ch)



# GRENCHEN

Markenzeichen für Lebensqualität

# 26

# Weinberg

4.4km

↑↓  
80m

0



**Treffpunkt**  
Parktheater

**Informationen zu den Öffentlichen Verkehrsmittel**  
Bushaltestelle Grenchen Nord (div. Linien)

**Gemütlicher Abschluss**  
Restaurant Parktheater

[schweizmobil.ch](http://schweizmobil.ch)



[zaemegolaufe.ch](http://zaemegolaufe.ch)



**GRENCHEN**  
Markenzeichen für Lebensqualität

# 27

## Zentrum

4.5km

↑↓  
71m

0



**Treffpunkt**  
Bahnhof Süd

**Informationen zu den Öffentlichen Verkehrsmittel**  
Bushaltestelle Grenchen Süd Bahnhof (diverse Linien)

**Gemütlicher Abschluss**  
Bäckerei Burkhard oder Migros

[schweizmobil.ch](https://schweizmobil.ch)



[zaemegolaufe.ch](https://zaemegolaufe.ch)



**GRENCHEN**  
Markenzeichen für Lebensqualität

# 28

# Eichholz

3.8km

↑↓  
51m

0



**Treffpunkt**  
Bahnhof Süd

**Informationen zu den Öffentlichen Verkehrsmittel**  
Bushaltestelle Grenchen Süd Bahnhof (diverse Linien)

**Gemütlicher Abschluss**  
Bäckerei Burkhard und Migros

[schweizmobil.ch](http://schweizmobil.ch)



[zaemegolaufe.ch](http://zaemegolaufe.ch)



**GRENCHEN**  
Markenzeichen für Lebensqualität

# 29

# Grenchen Haag

8.2km

↑↓  
109m

15



### Treffpunkt

Marktplatz (Staddach)

### Informationen zu den Öffentlichen Verkehrsmittel

Bushaltestelle Postplatz (diverse Linien)

### Gemütlicher Abschluss

Restaurant im Stadtzentrum

[schweizmobil.ch](https://schweizmobil.ch)



[zaemegolaufe.ch](https://zaemegolaufe.ch)



# GRENCHE

Markenzeichen für Lebensqualität

# 30

## Sportstätten

3.9km

↑↓  
21m

0



**Treffpunkt**  
Bahnhof Süd

**Informationen zu den Öffentlichen Verkehrsmittel**  
Bushaltestelle Grenchen Süd Bahnhof (diverse Linien)

**Gemütlicher Abschluss**  
Bäckerei Burkhard oder Migros

[schweizmobil.ch](http://schweizmobil.ch)



[zaemegolaufe.ch](http://zaemegolaufe.ch)



**GRENCHE**  
Markenzeichen für Lebensqualität

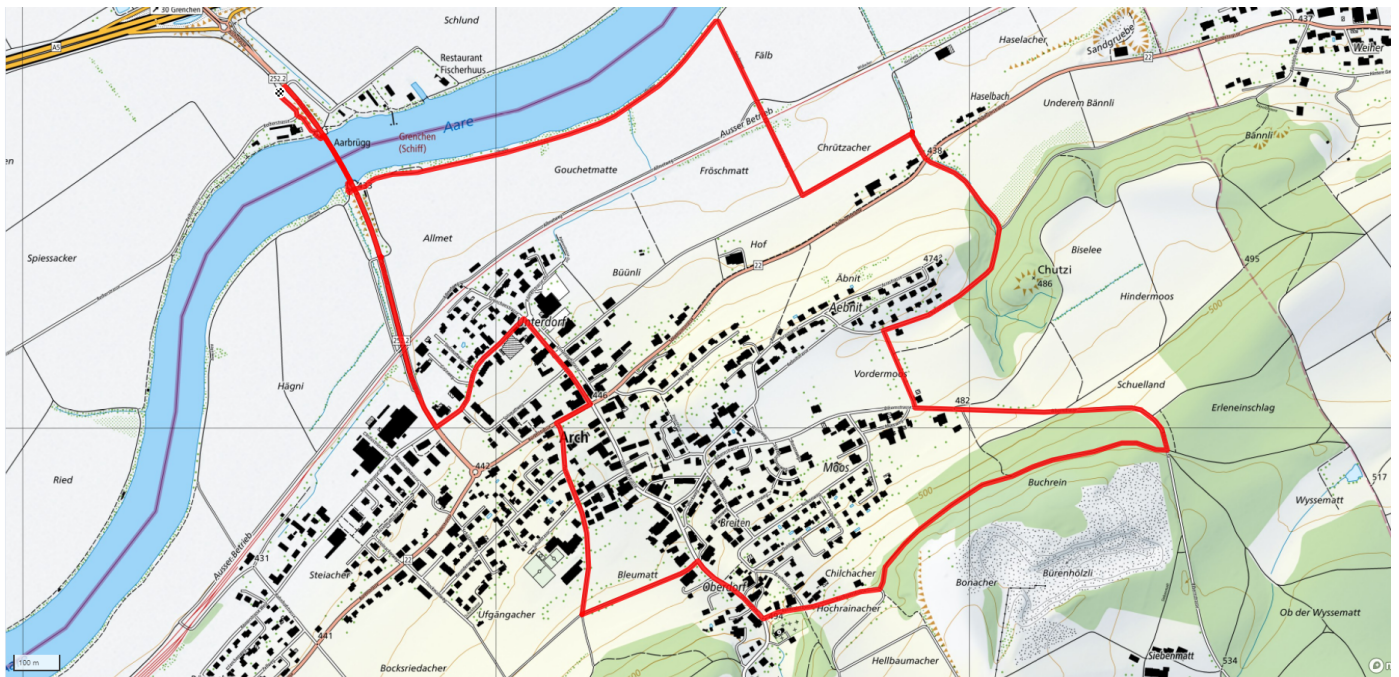
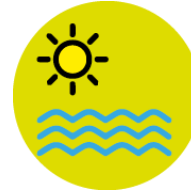
# 31

# Arch

6.6km

↑↓  
121m

0



**Treffpunkt**  
Aarebrücke Grenchen

**Informationen zu den Öffentlichen Verkehrsmittel**  
Bushaltestelle Grenchen Brücke (Linie 33)

**Gemütlicher Abschluss**  
Römer Café Arch

[schweizmobil.ch](http://schweizmobil.ch)



[zaemegolaufe.ch](http://zaemegolaufe.ch)



**GRENCHEN**  
Markenzeichen für Lebensqualität

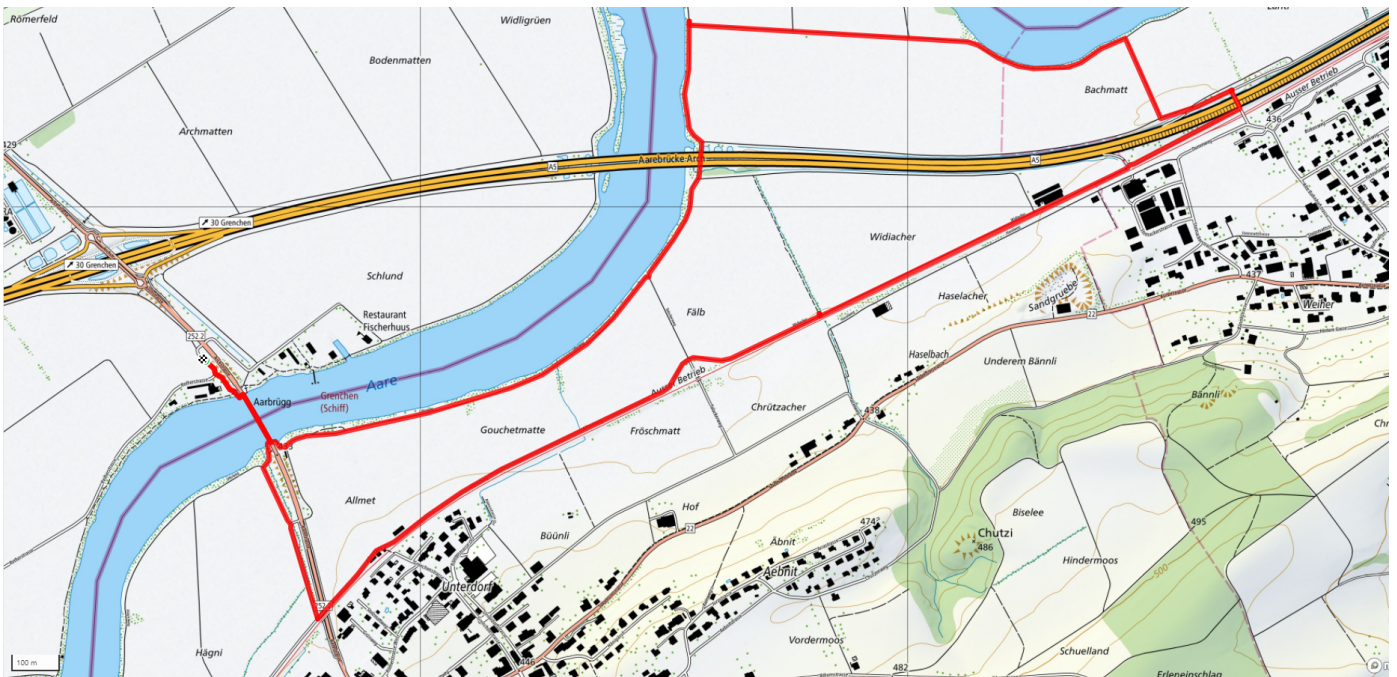
# 32

## Aare Süd

5.8km

↑↓  
34m

0



**Treffpunkt**  
Aarebrücke Grenchen

**Informationen zu den Öffentlichen Verkehrsmittel**  
Bushaltestelle Grenchen Brücke ( Linie 33)

**Gemütlicher Abschluss**  
Café Fischerhaus

[schweizmobil.ch](https://schweizmobil.ch)



[zaemegolaufe.ch](https://zaemegolaufe.ch)



**GRENCHE**  
Markenzeichen für Lebensqualität



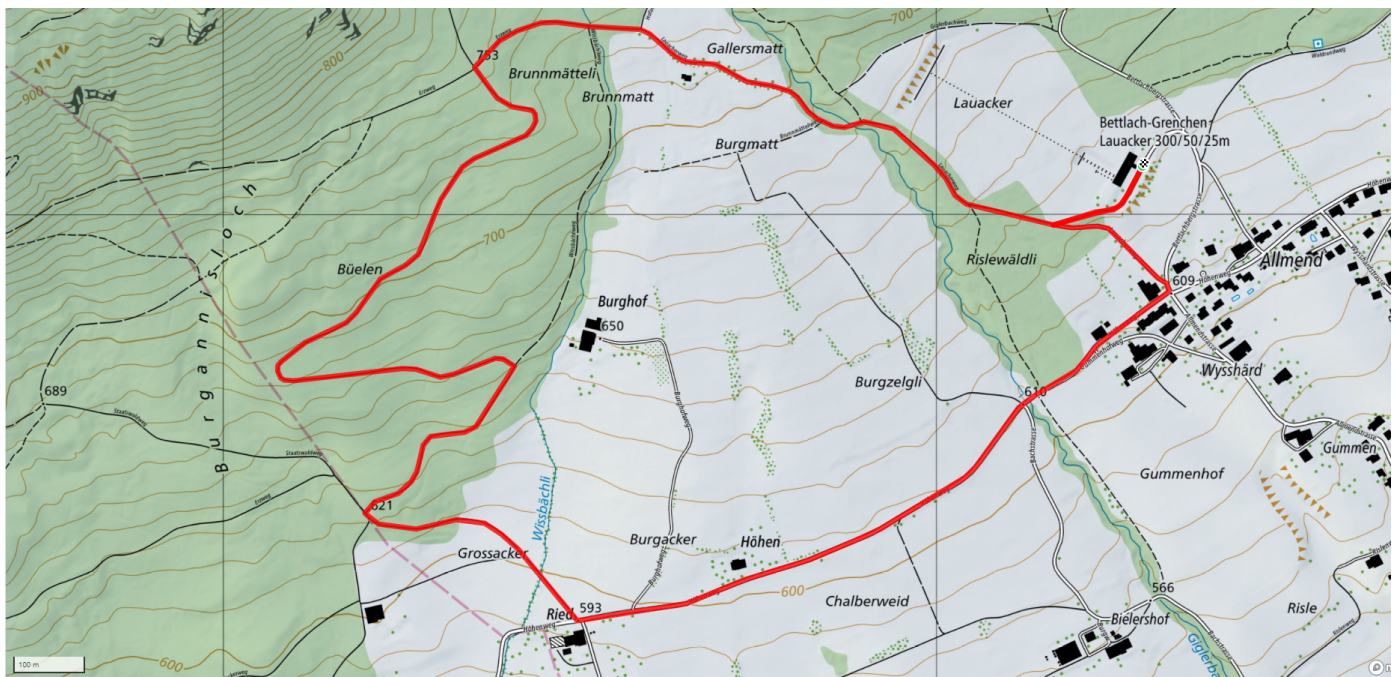
# 34

# Burgmatt

4.2km

↑↓  
163m

0



## Treffpunkt

Schützenhaus Bettlach,

## Informationen zu den Öffentlichen Verkehrsmitteln

Bushaltestelle Bergstrasse Bettlach

## Gemütlicher Abschluss

Coop Restaurant oder St. Urs & Viktor

[schweizmobil.ch](http://schweizmobil.ch)



[zaemegolaufe.ch](http://zaemegolaufe.ch)



# GRENCHE

Markenzeichen für Lebensqualität

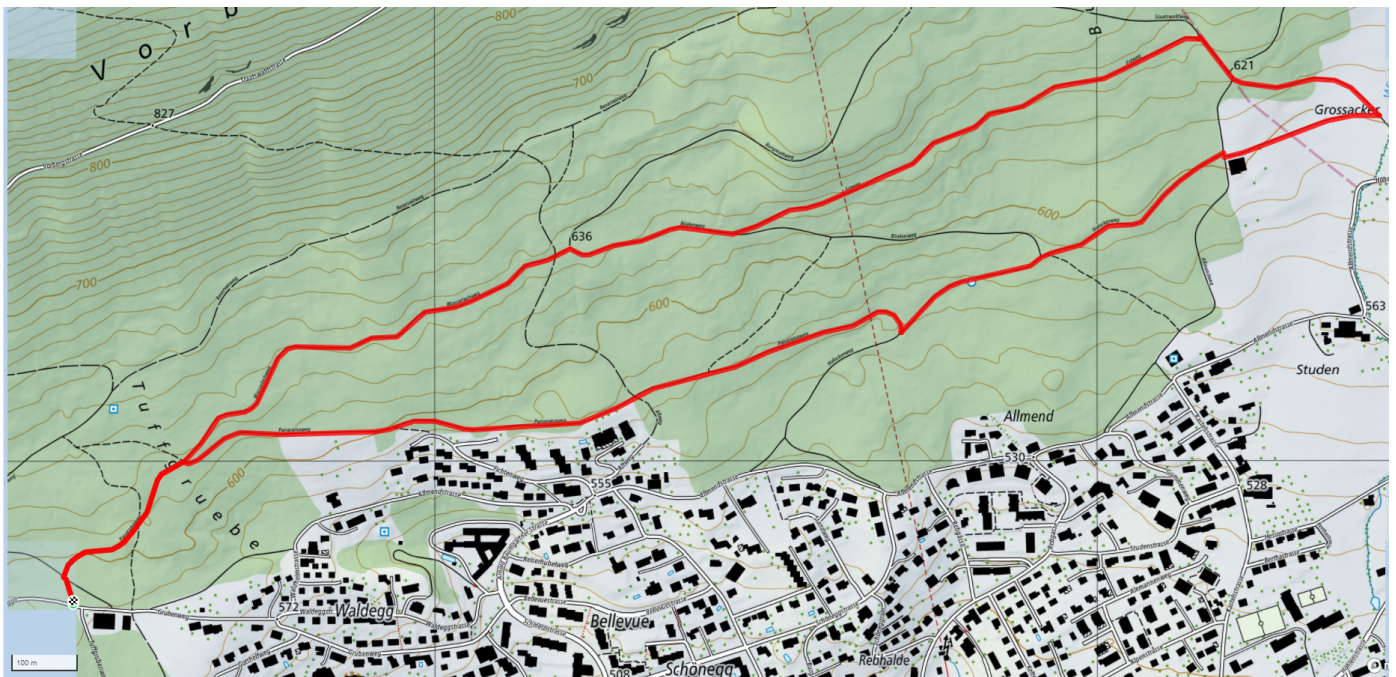
# 35

## Büelen

4.7km

↑↓  
121m

0



### Treffpunkt

Holzerhütte Grenchen

### Informationen zu den Öffentlichen Verkehrsmittel

Bushaltestelle Holzerhütte, Bus Nr. 22 und 38

### Gemütlicher Abschluss

Feldschlösschen oder Coop Restaurant

[schweizmobil.ch](http://schweizmobil.ch)



[zaemegolaufe.ch](http://zaemegolaufe.ch)



# GRENCHEN

Markenzeichen für Lebensqualität

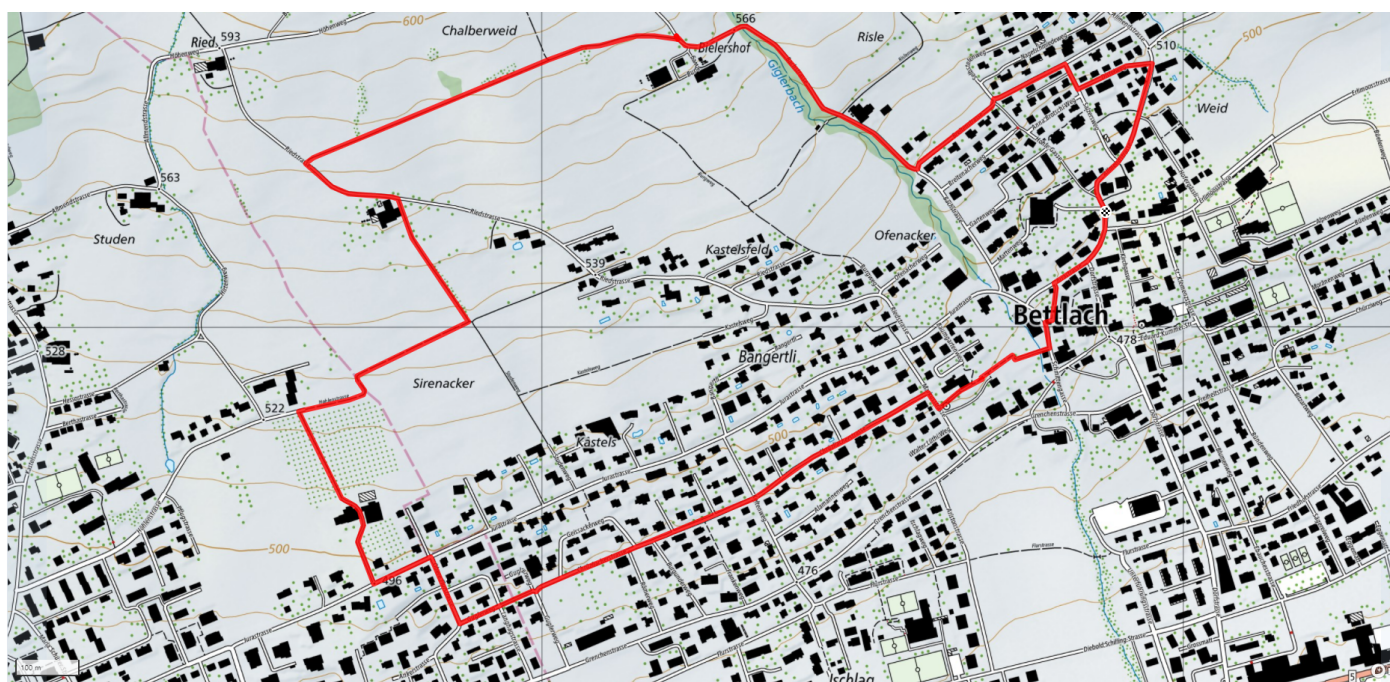
# 36

## Bieliershof

4.4km

↑↓  
119m

0



**Treffpunkt**  
Dorfplatz Bettlach

**Informationen zu den Öffentlichen Verkehrsmittel**  
Bushaltestelle Dorfplatz

**Gemütlicher Abschluss**  
Rest. St. Urs & Viktor

[schweizmobil.ch](http://schweizmobil.ch)



[zaemegolaufe.ch](http://zaemegolaufe.ch)



**GRENCHE**  
Markenzeichen für Lebensqualität

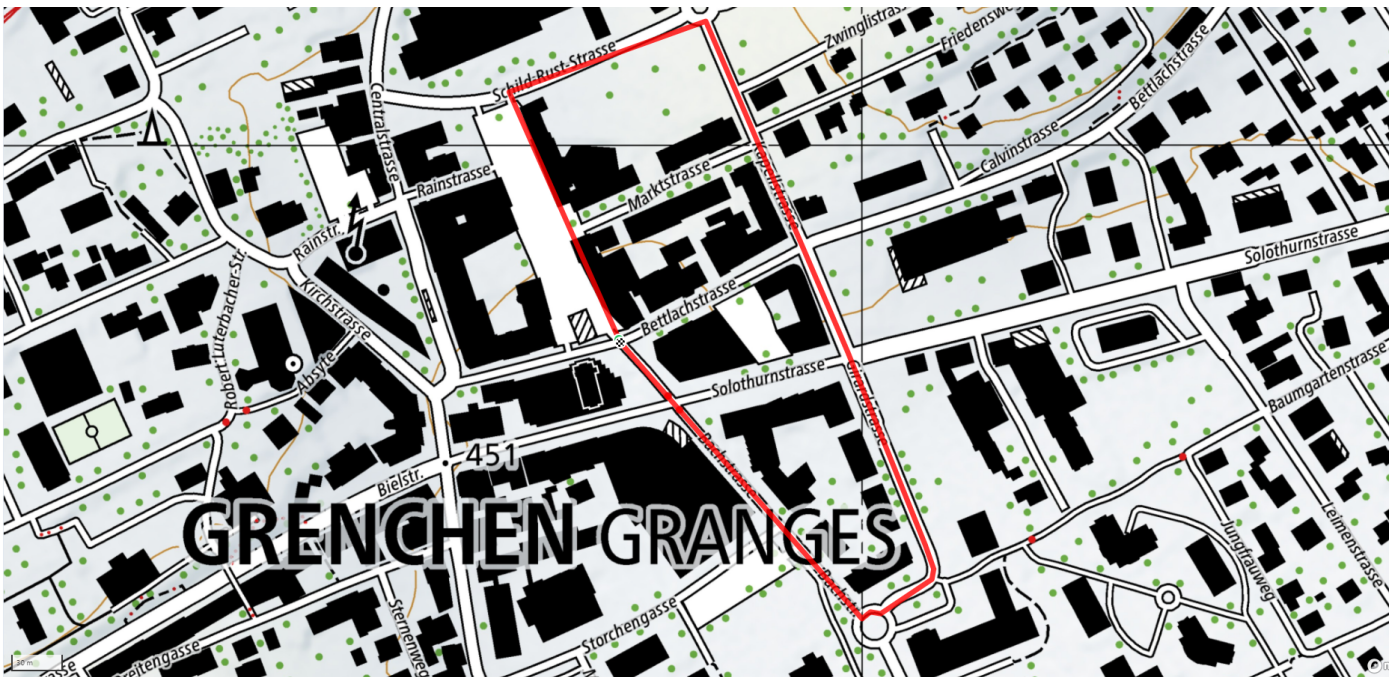
# 37

## Marktplatzrunde

1km

↑↓  
14m

0



### Treffpunkt

Marktplatz Grenchen (Stadt-Dach)

### Gemütlicher Abschluss

Coop Restaurant

[schweizmobil.ch](https://schweizmobil.ch)



[zaemegolaufe.ch](https://zaemegolaufe.ch)



# GRENCHEN

Markenzeichen für Lebensqualität

# 38

# Wohnen Grenchen-Bettlach

7km

↑↓  
106m

0



## Treffpunkt

Marktplatz Grenchen (Stadt-Dach)

## Informationen zu den Öffentlichen Verkehrsmittel

Bushaltestelle Postplatz (div Linien)

## Gemütlicher Abschluss

Coop Restaurant

[schweizmobil.ch](http://schweizmobil.ch)



[zaemegolaufe.ch](http://zaemegolaufe.ch)



# GRENCHEN

Markenzeichen für Lebensqualität

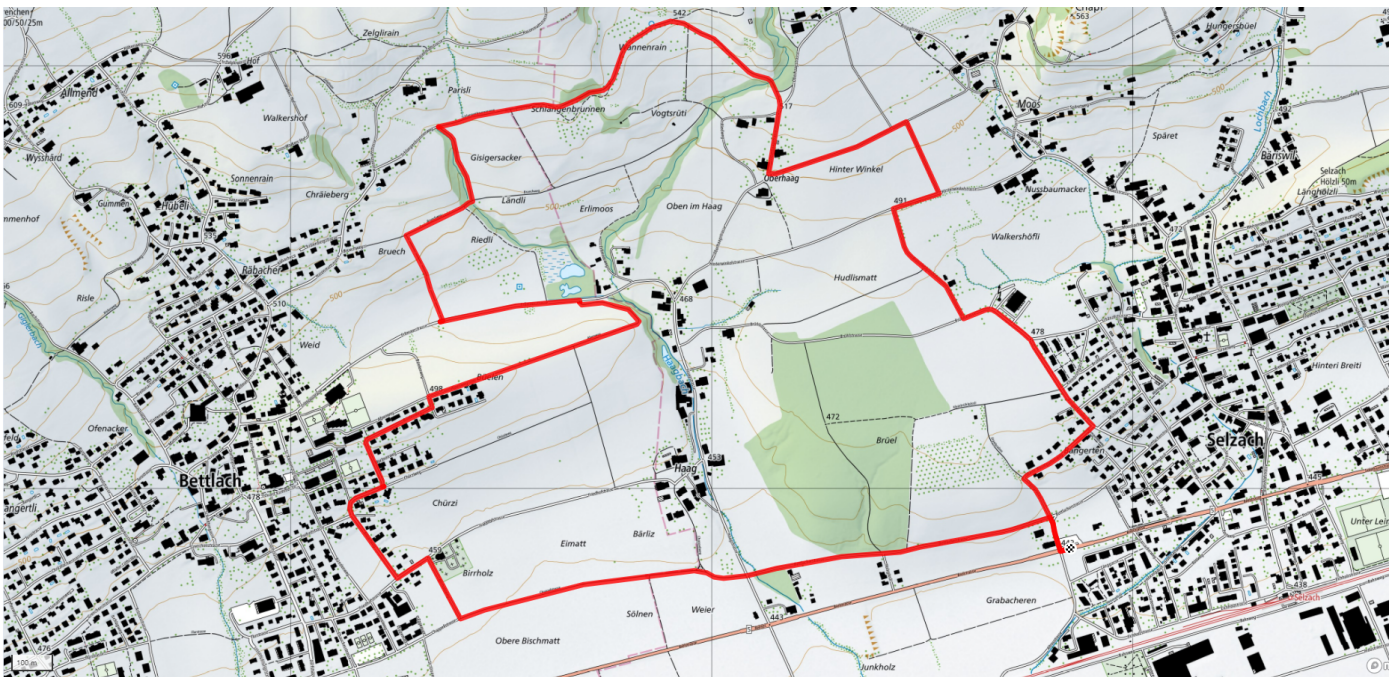
# 39

# Bettlach-Selzach

7km

↑↓  
156m

0



### Treffpunkt

Parkplatz Grabachern Selzach

### Informationen zu den Öffentlichen Verkehrsmittel

Bahnhof Bettlach (10 Min Fussmarsch)

### Gemütlicher Abschluss

Restaurant Grabachern

[schweizmobil.ch](https://schweizmobil.ch)



[zaemegolaufe.ch](https://zaemegolaufe.ch)



# GRENCHE

Markenzeichen für Lebensqualität

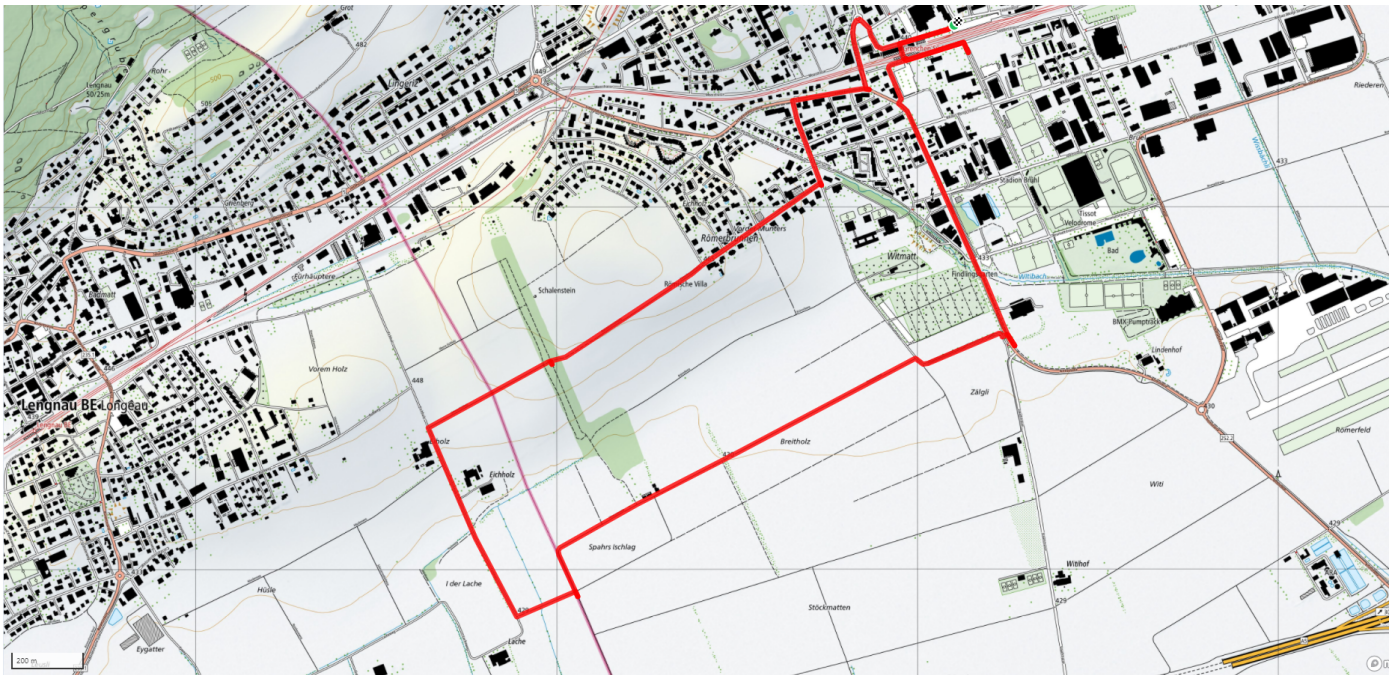
# 40

# Vollmond

6.2km

↑↓  
54m

0



**Treffpunkt**  
Bahnhof Grenchen Süd

**Informationen zu den Öffentlichen Verkehrsmittel**  
Bushaltestelle Bahnhof Süd

[schweizmobil.ch](https://schweizmobil.ch)



[zaemegolaufe.ch](https://zaemegolaufe.ch)



**GRENCHE**  
Markenzeichen für Lebensqualität

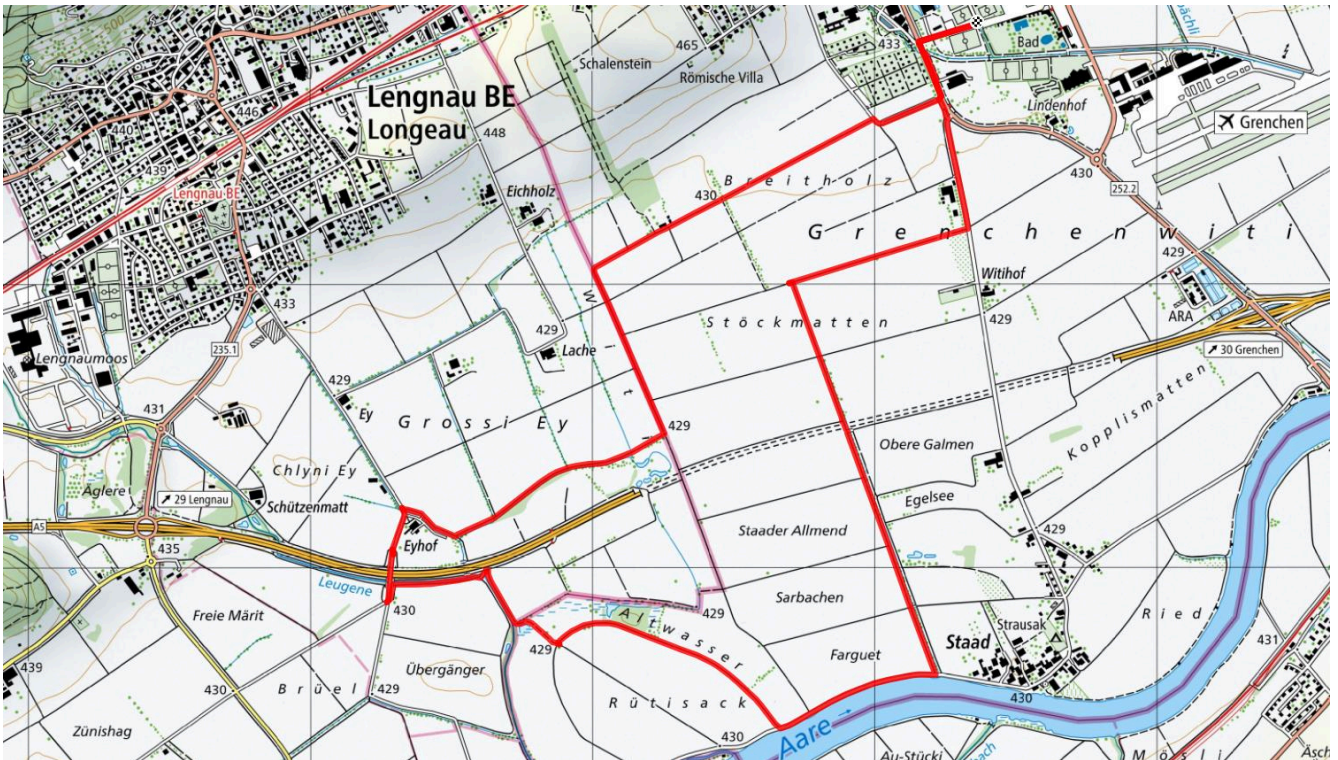
# 41

# Altwasser

8 km

↑↓  
16 m

0



## Treffpunkt

Schwimmbad Westseite

## ÖV-Informationen

Bushaltestelle Schwimmbad

## Gemütlicher Abschluss

Back Kaffee

[schweizmobil.ch](https://schweizmobil.ch)



[zamegolaufe.ch](https://zamegolaufe.ch)



# GRENCHEN

Markenzeichen für Lebensqualität

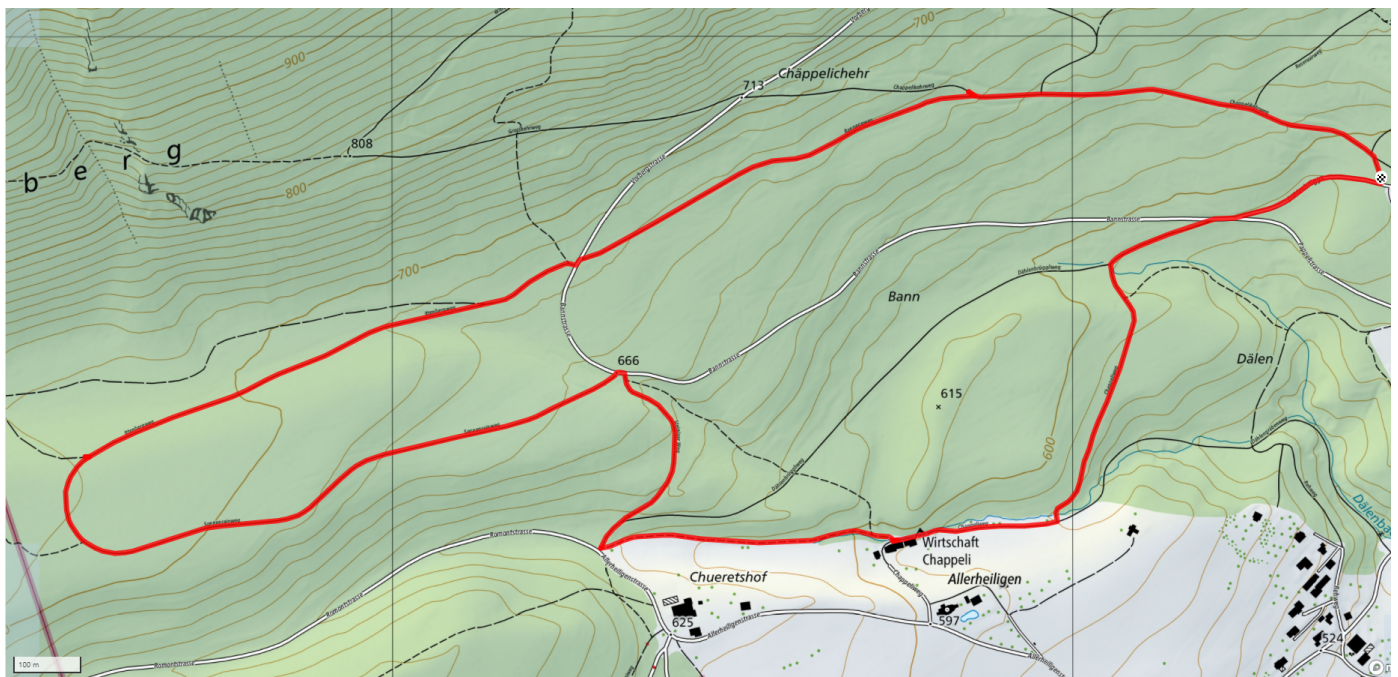
# 42

## Bann

5km

↑↓  
140m

0



**Treffpunkt**  
Holzerhütte

**Informationen zu den Öffentlichen Verkehrsmitteln**  
Bushaltestelle Holzerhütte

**Gemütlicher Abschluss**  
Restaurant Passage, Coop

[schweizmobil.ch](https://schweizmobil.ch)



[zaemegolaufe.ch](https://zaemegolaufe.ch)



**GRENCHE**  
Markenzeichen für Lebensqualität