

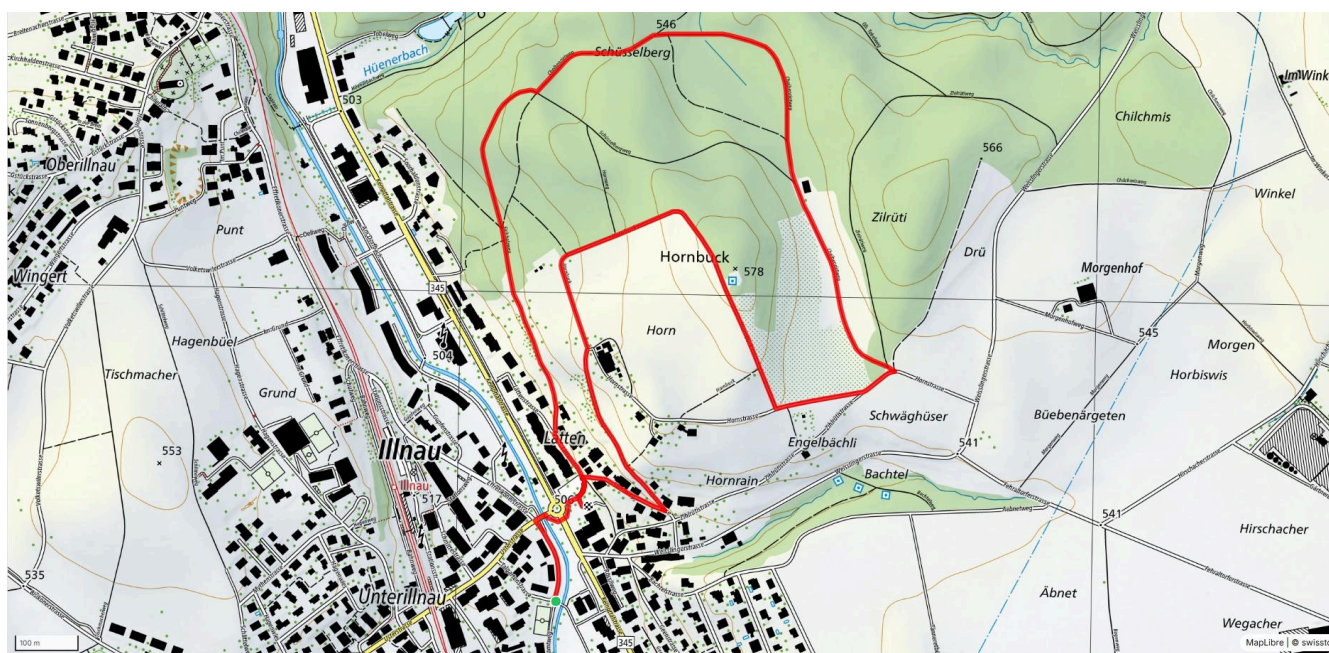
# 215

## Cheibenriet-Hornbuck (für AC)

3.3 km

↑ 88 m  
↓ 87 m

0



**Treffpunkt**  
Unterillnau, Länggwiese

**Gemütlicher Abschluss**  
Restaurant Rössli

[schweizmobil.ch](http://schweizmobil.ch)



[zämegolaufe.ch](http://zämegolaufe.ch)

