

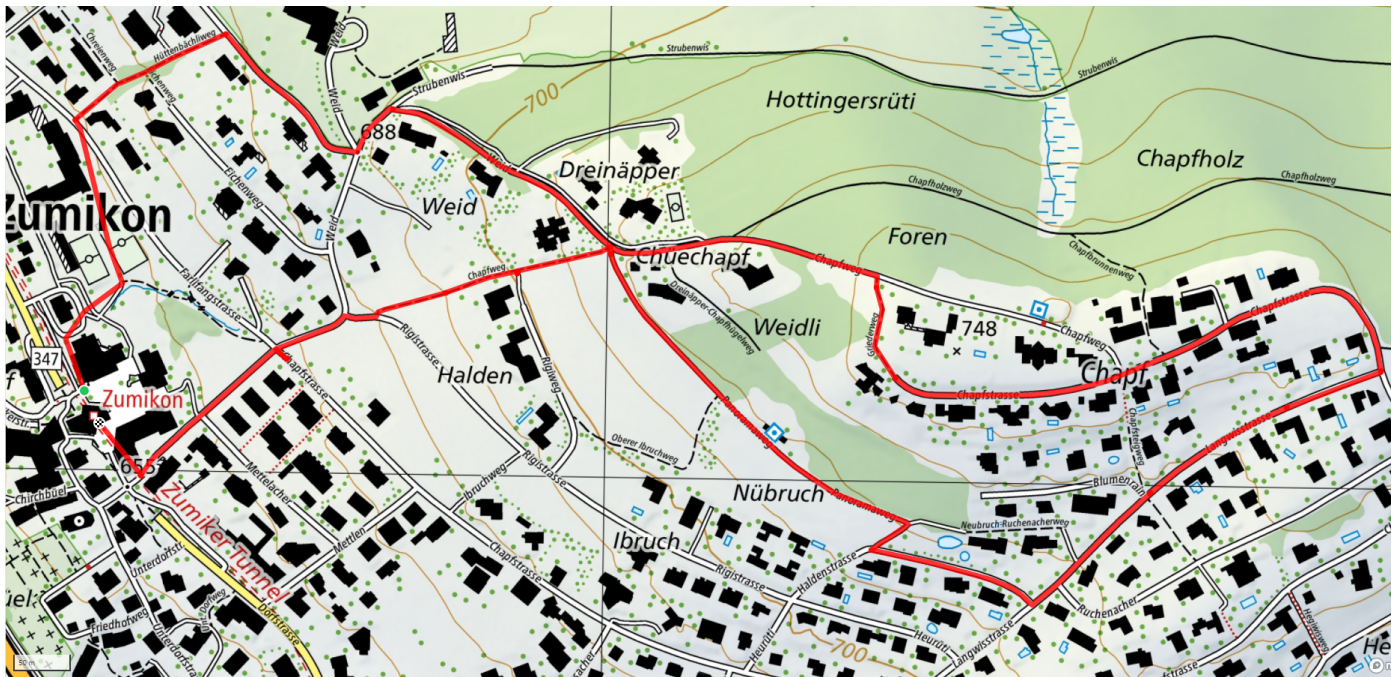
1

Panoramaweg

3.2km

↑↓
109m

0



Treffpunkt
Dorfplatz Zumikon

Gemütlicher Abschluss
Restaurant Italia 2000

schweizmobil.ch



zaemegolaufe.ch



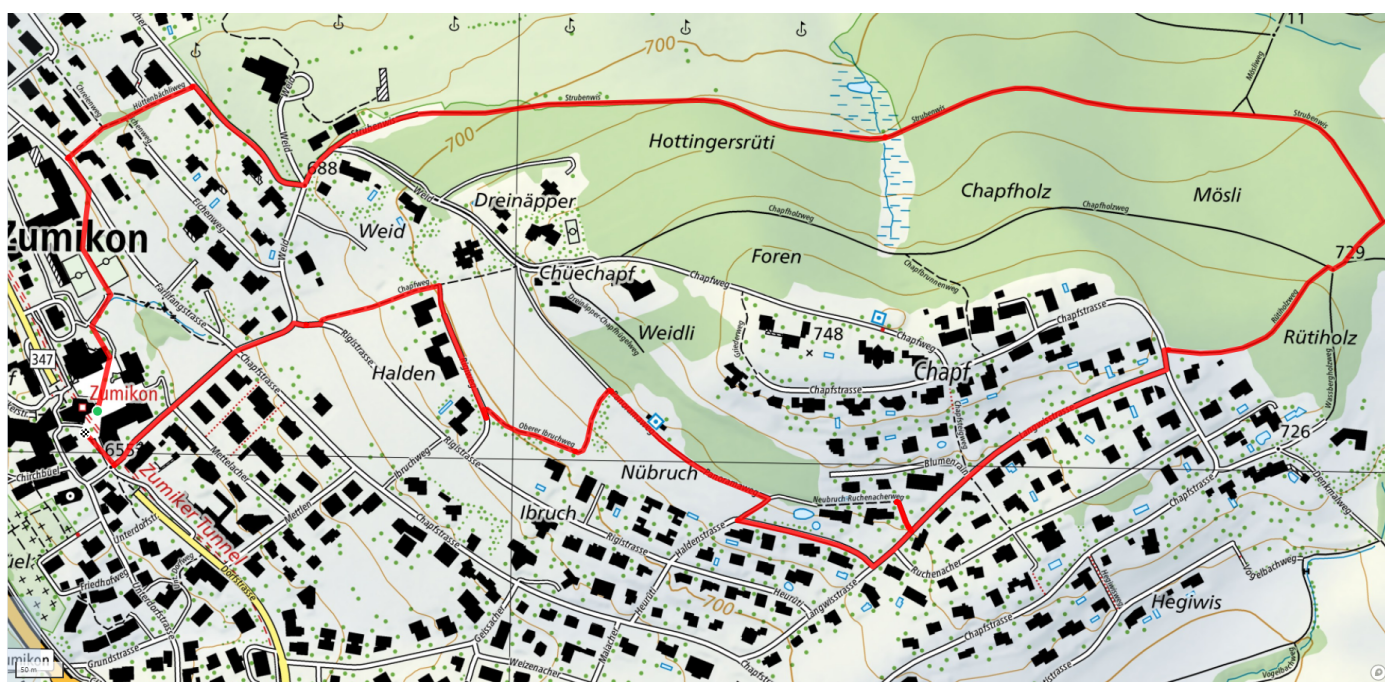
2

Chapfholz-Panoramaweg

3.8km

↑↓
108m

0



Treffpunkt
Dorfplatz Zumikon

Gemütlicher Abschluss
Restaurant Italia 2000

schweizmobil.ch



zaemegolaufe.ch



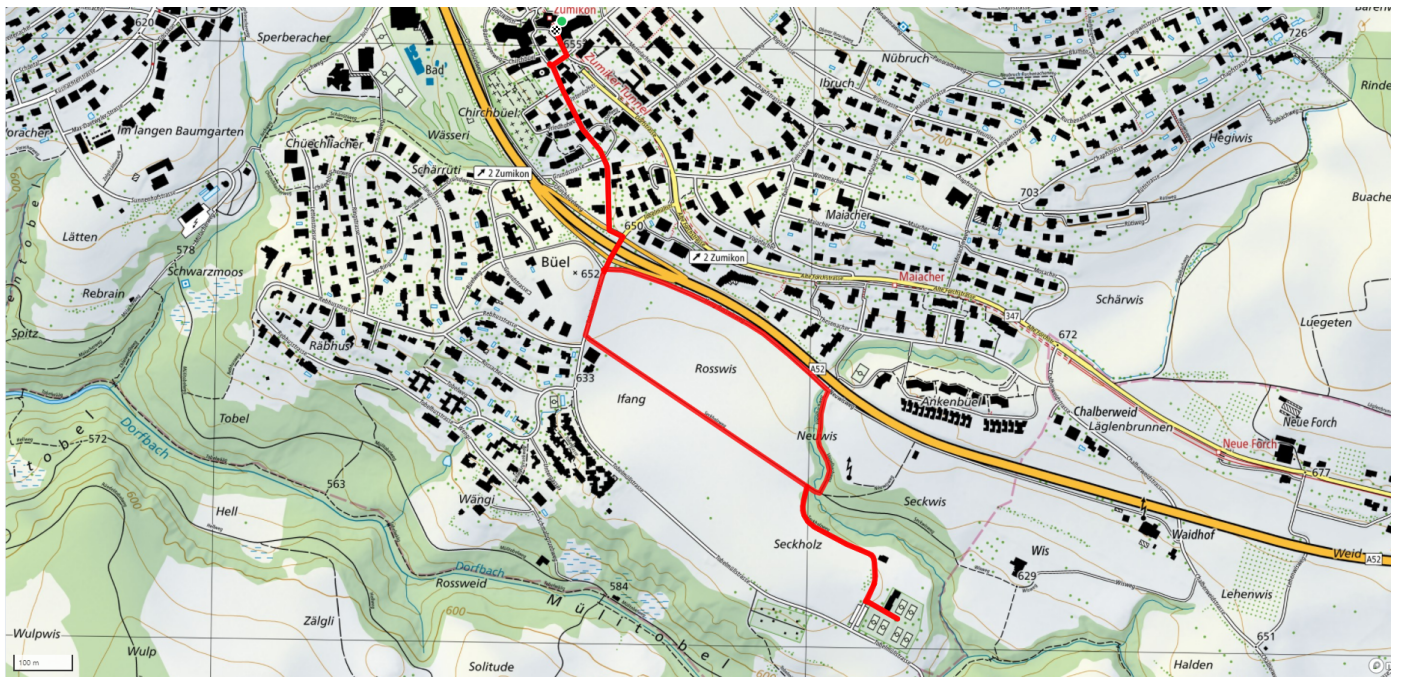
3

Tennisclub Zumikon

2.9km

↑↓
47m

0



Treffpunkt
Dorfplatz Zumikon

Gemütlicher Abschluss
Tennisclub-Trattoria Pizzeria Grand'in oder Restaurant
Italia 2000

schweizmobil.ch



zaemegolaufe.ch



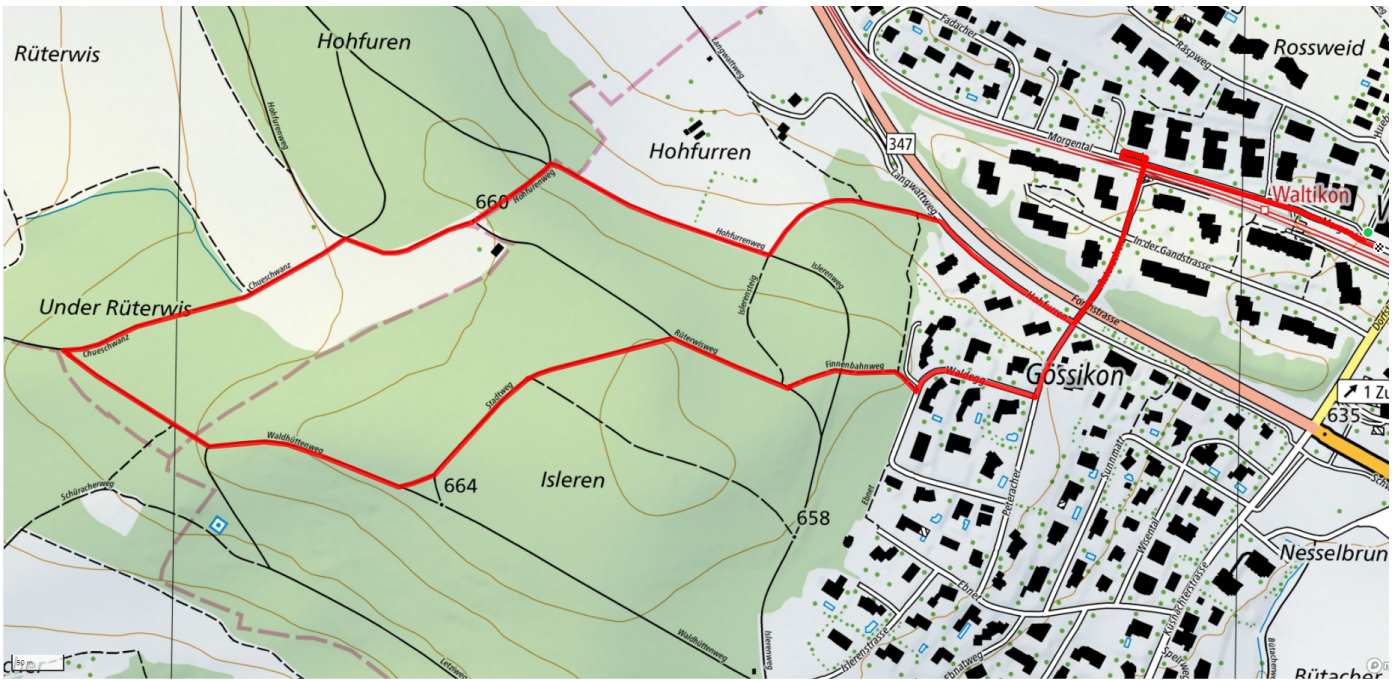
4

Finnenbahn

3.1km

↑↓
61m

0



Treffpunkt
Coop Waltikon

Gemütlicher Abschluss
Hausammann Waltikon

schweizmobil.ch



zaemegolaufe.ch



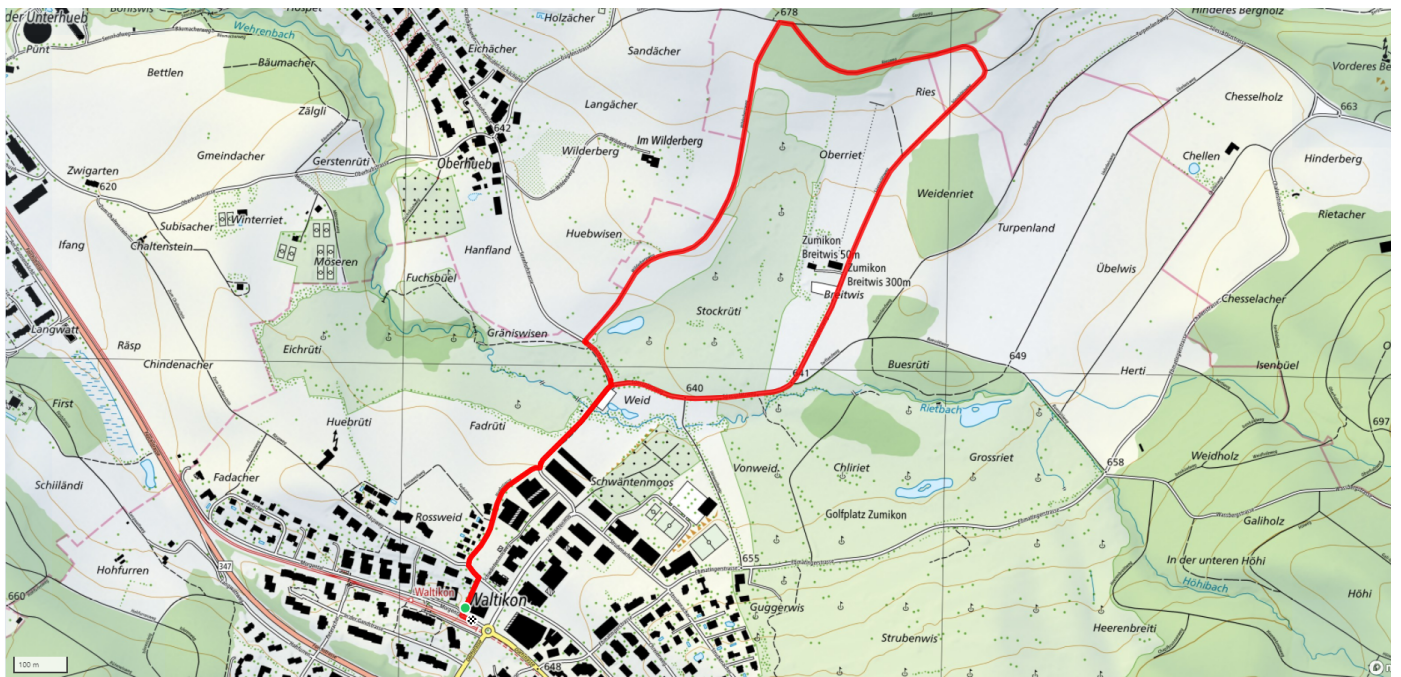
5

Scheibenstand

3.4km

↑↓
64m

0



Treffpunkt
Coop Waltikon

Gemütlicher Abschluss
Hausammann Waltikon

schweizmobil.ch



zaemegolaufe.ch



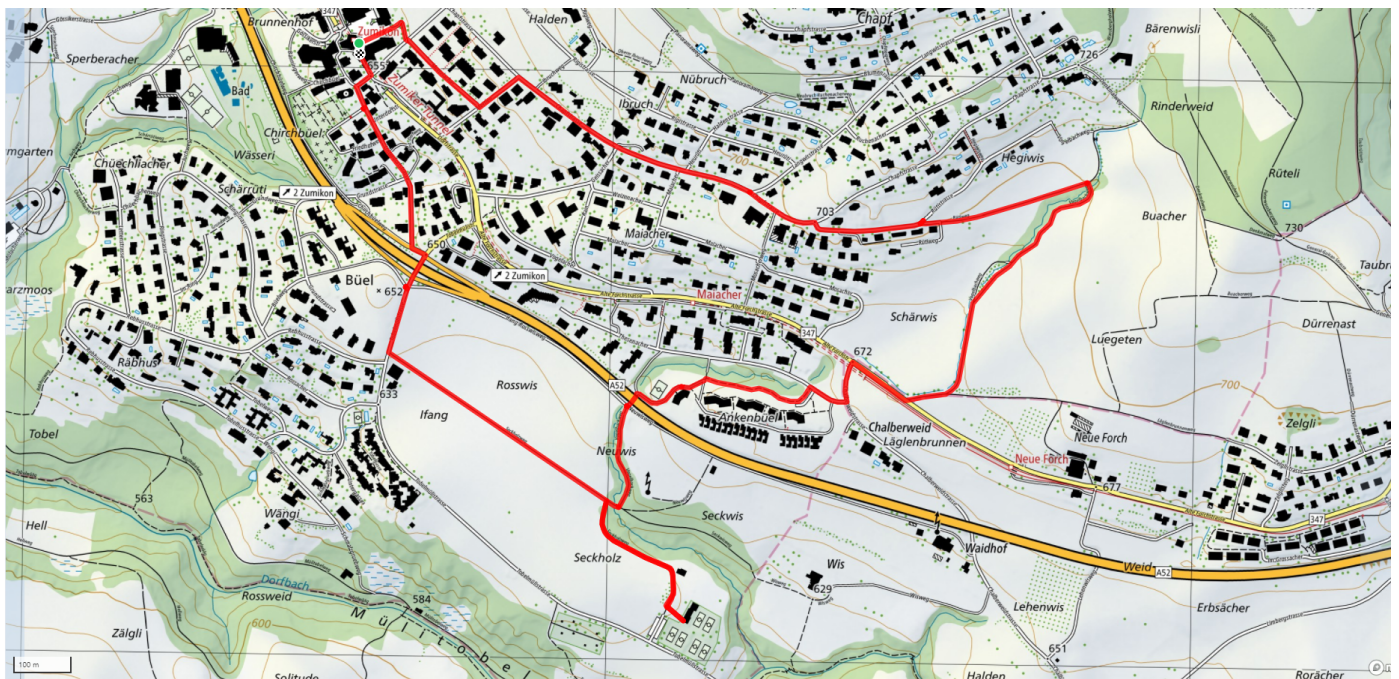
21

Vogelbach - Tennisclub Zumikon

4.4km

↑↓
91m

0



Treffpunkt
Dorfplatz Zumikon

Gemütlicher Abschluss
Tennisclub-Trattoria Pizzeria Grand'in oder Restaurant
Italia 2000

schweizmobil.ch



zaemegolaufe.ch



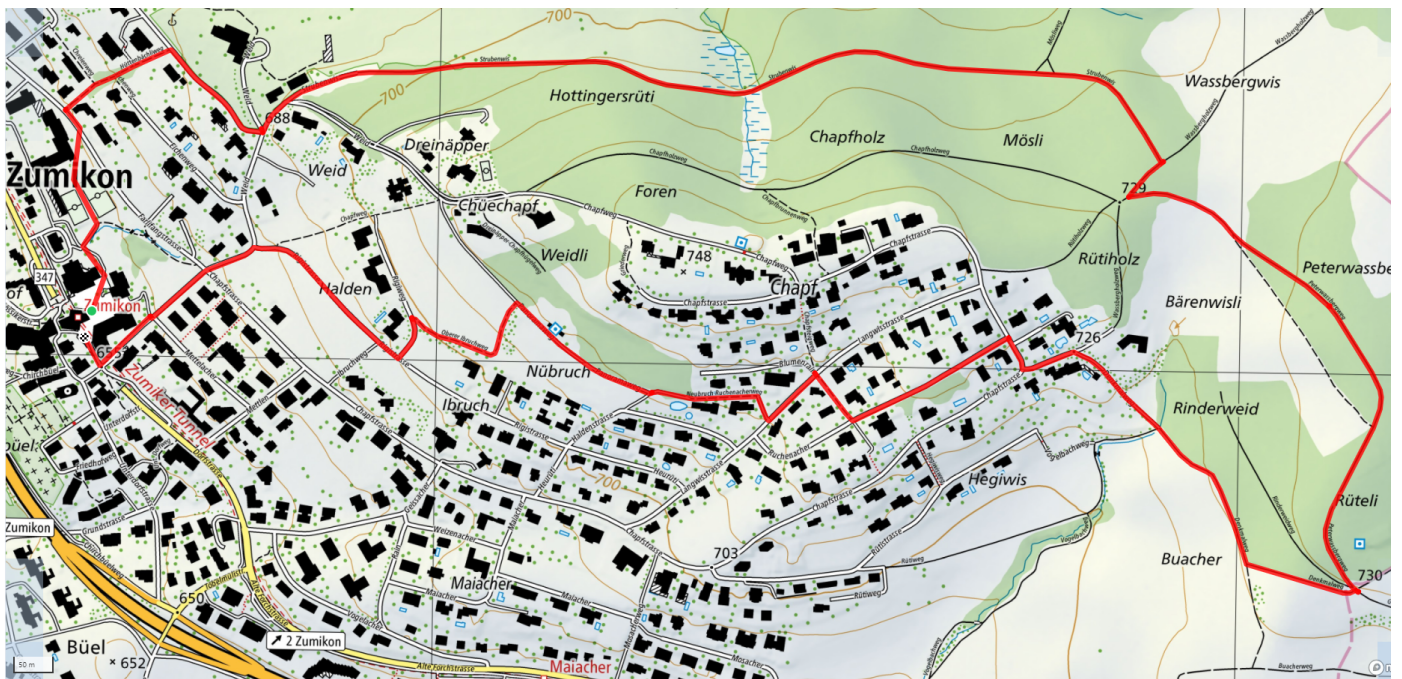
22

Chapfholz - Denkmalweg

4.7km

↑↓
115m

0



Treffpunkt
Dorfplatz Zumikon

Gemütlicher Abschluss
Restaurant Italia 2000

schweizmobil.ch



zaemegolaufe.ch



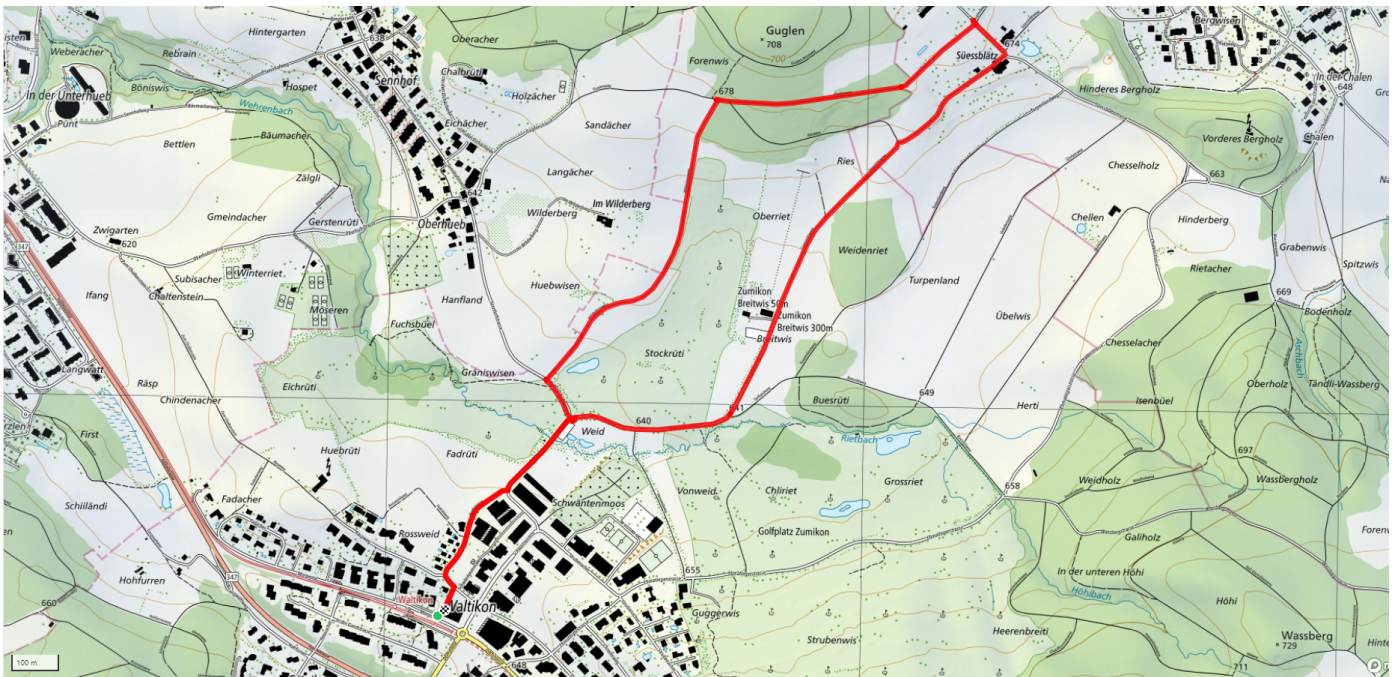
23

Süessblätz

4km

↑↓
68m

0



Treffpunkt
Coop Waltikon

Gemütlicher Abschluss
Hausammann Waltikon

schweizmobil.ch



zaemegolaufe.ch



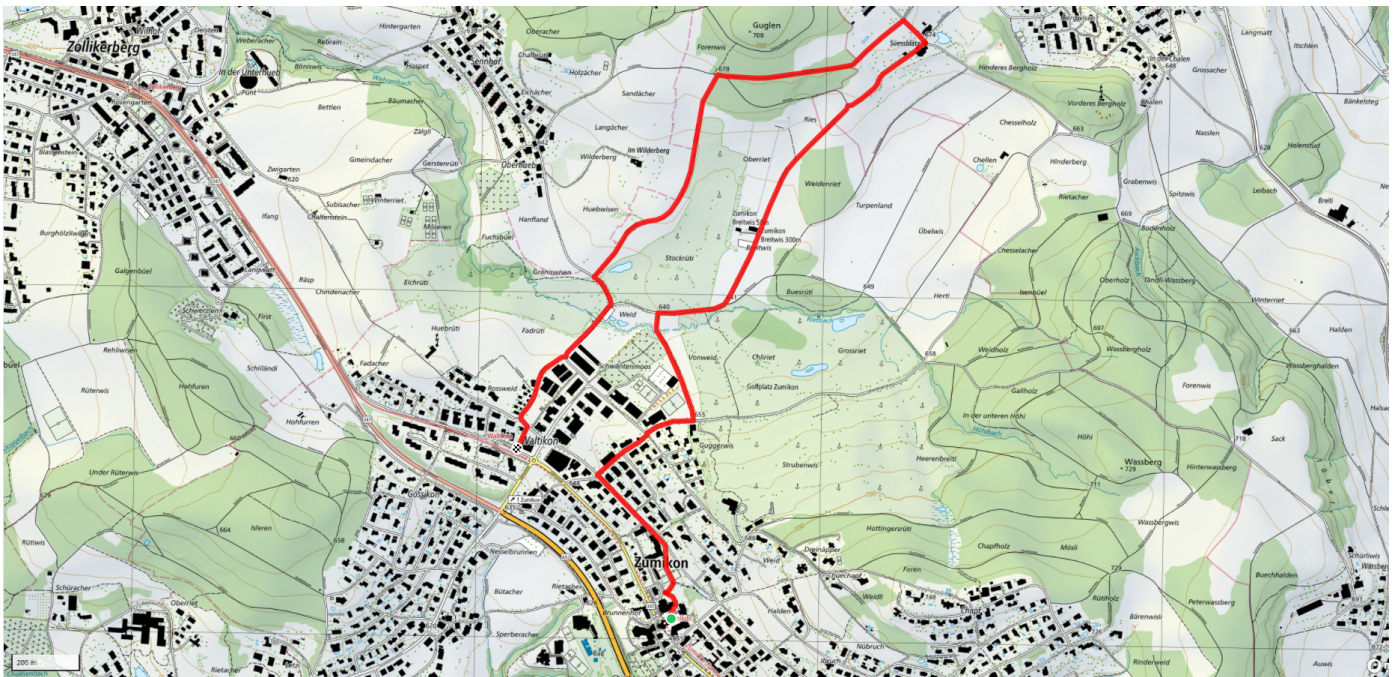
24

Dorfplatz - Süessblätz

4.5km

↑ 77m
↓ 91m

0



Treffpunkt
Dorfplatz Zumikon

Gemütlicher Abschluss
Hausammann Waltikon

schweizmobil.ch



zaemegolaufe.ch



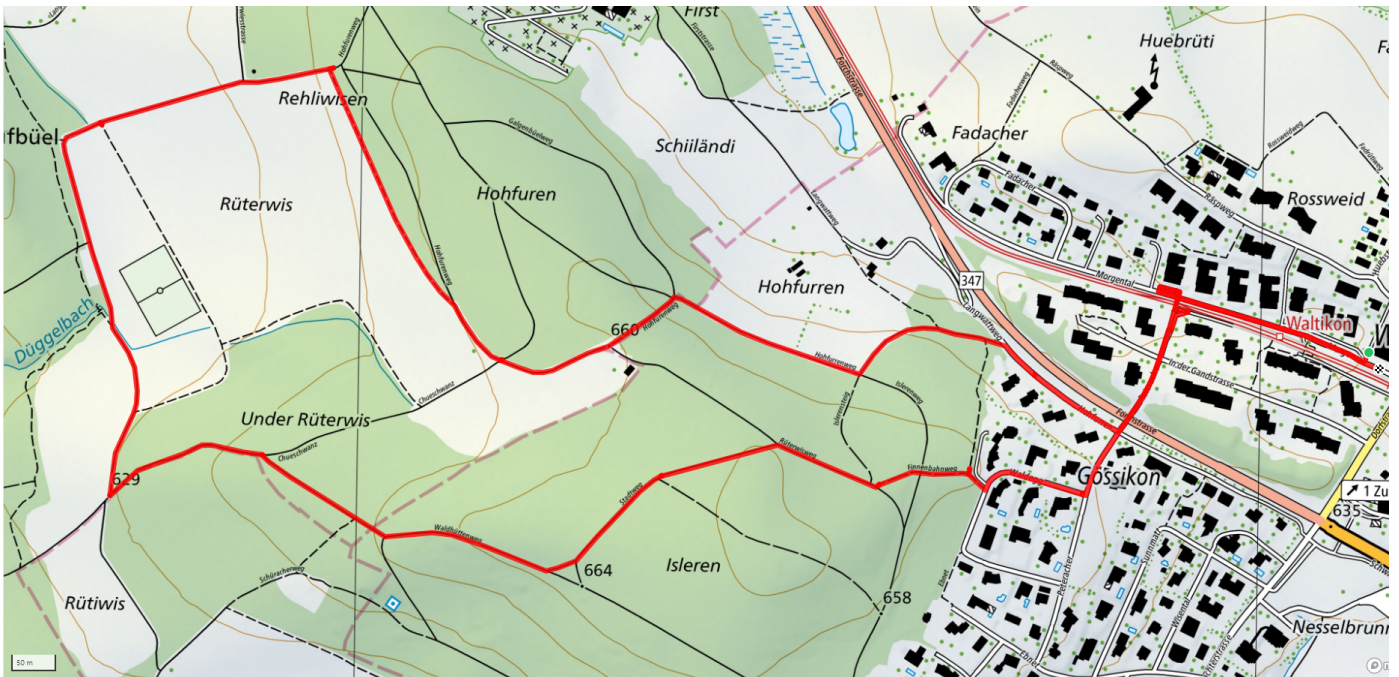
25

Rüterwis - Finnenbahn

4.2km

↑↓
83m

0



Treffpunkt
Coop Waltikon

Gemütlicher Abschluss
Hausammann Waltikon

schweizmobil.ch



zaemegolaufe.ch



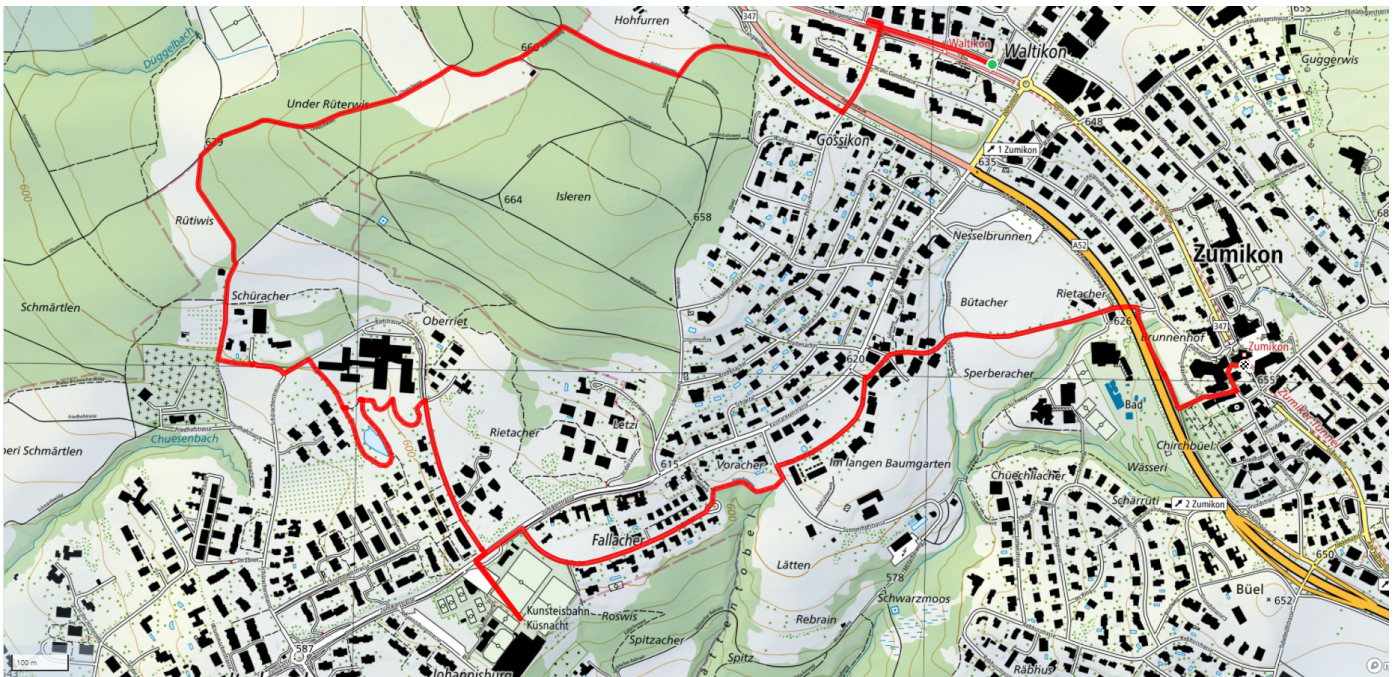
26

Rüterwis - Fallacher

4.2km

↑ 111m
↓ 96m

0



Treffpunkt
Coop Waltikon

Gemütlicher Abschluss
Restaurant im Bethesda oder KEK-Restaurant

schweizmobil.ch



zaemegolaufe.ch



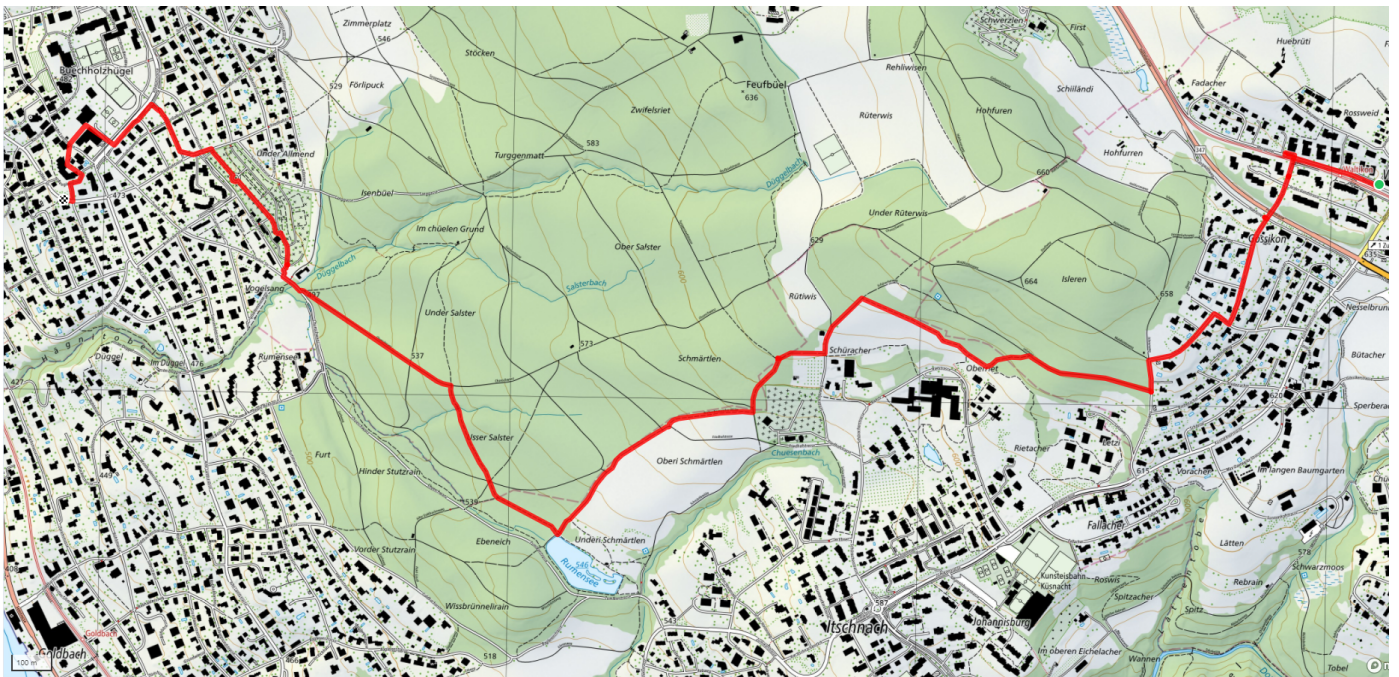
27

Zolliker Dorfplatz

5km

↑ 43m
↓ 213m

0



Treffpunkt
Coop Waltikon

Informationen zu den Öffentlichen Verkehrsmitteln
Rückfahrt mit B916/919 (ab Beugi) oder mit B910 und FB

Gemütlicher Abschluss
Zolliker Stube oder Hausamann Zollikon

schweizmobil.ch



zaemegolaufe.ch



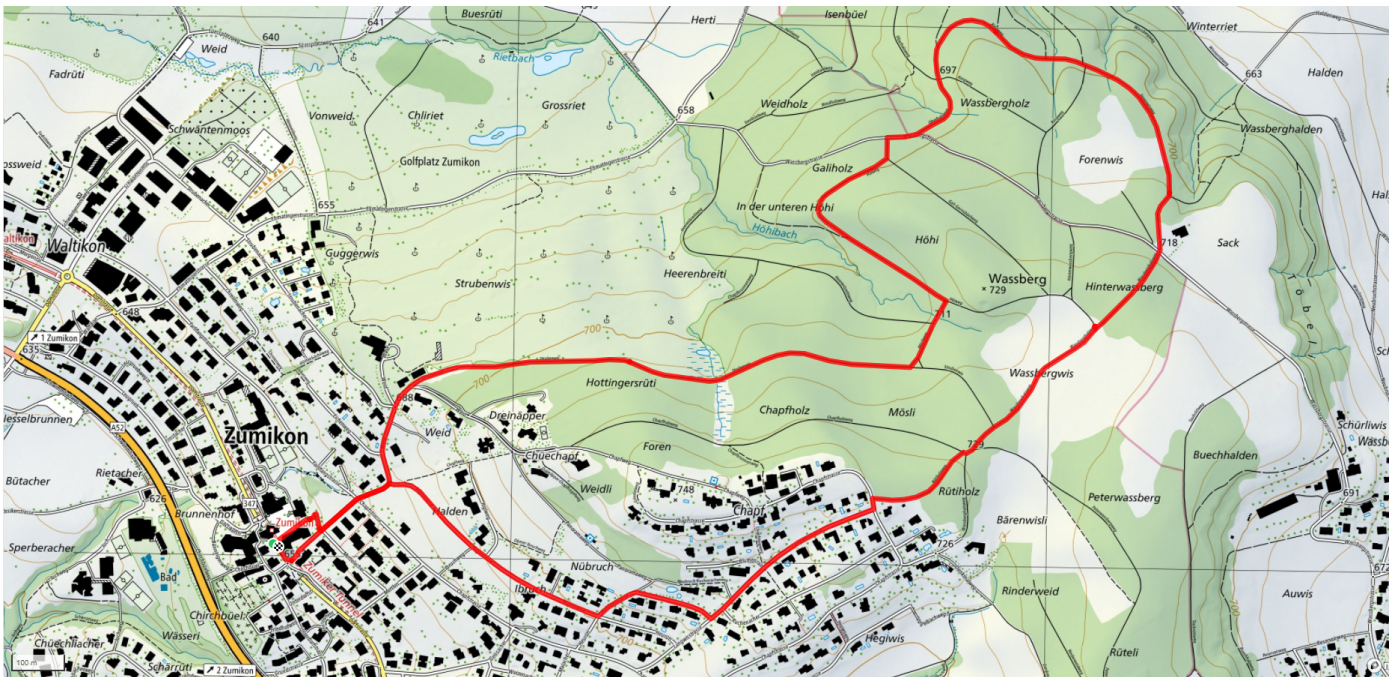
28

Wassbergholz

5.3km

↑↓
119m

0



Treffpunkt
Dorfplatz Zumikon

Gemütlicher Abschluss
Restaurant Italia 2000

schweizmobil.ch



zaemegolaufe.ch



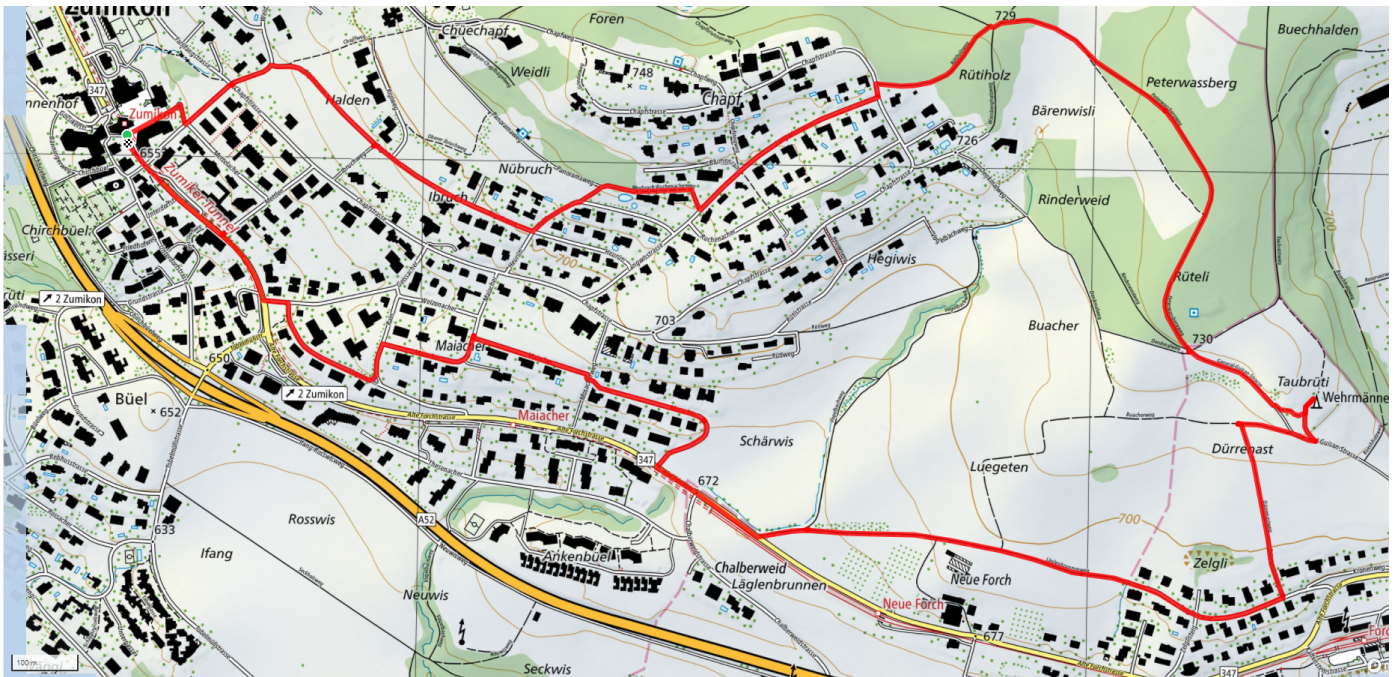
29

Forchdenkmal - Läglenbrunnenweg

5.3km

↑ 126m
↓ 131m

0



Treffpunkt
Dorfplatz Zumikon

Gemütlicher Abschluss
Restaurant Italia 2000

schweizmobil.ch



zaemegolaufe.ch



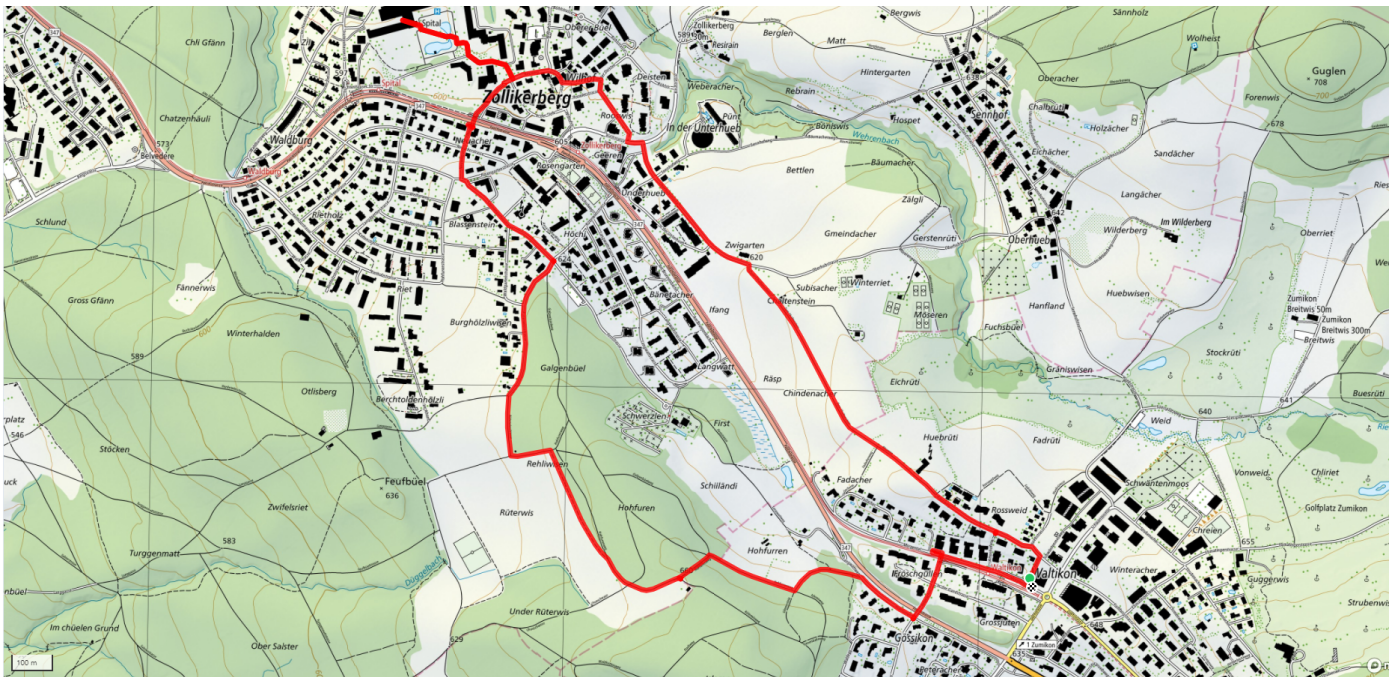
30

Räspweg - Zollikerberg

4.6km

↑↓
93m

0



Treffpunkt
Coop Waltikon

Gemütlicher Abschluss
Café am Puls oder Cafeteria Sonnengarten, Zollikerberg

schweizmobil.ch



zaemegolaufe.ch



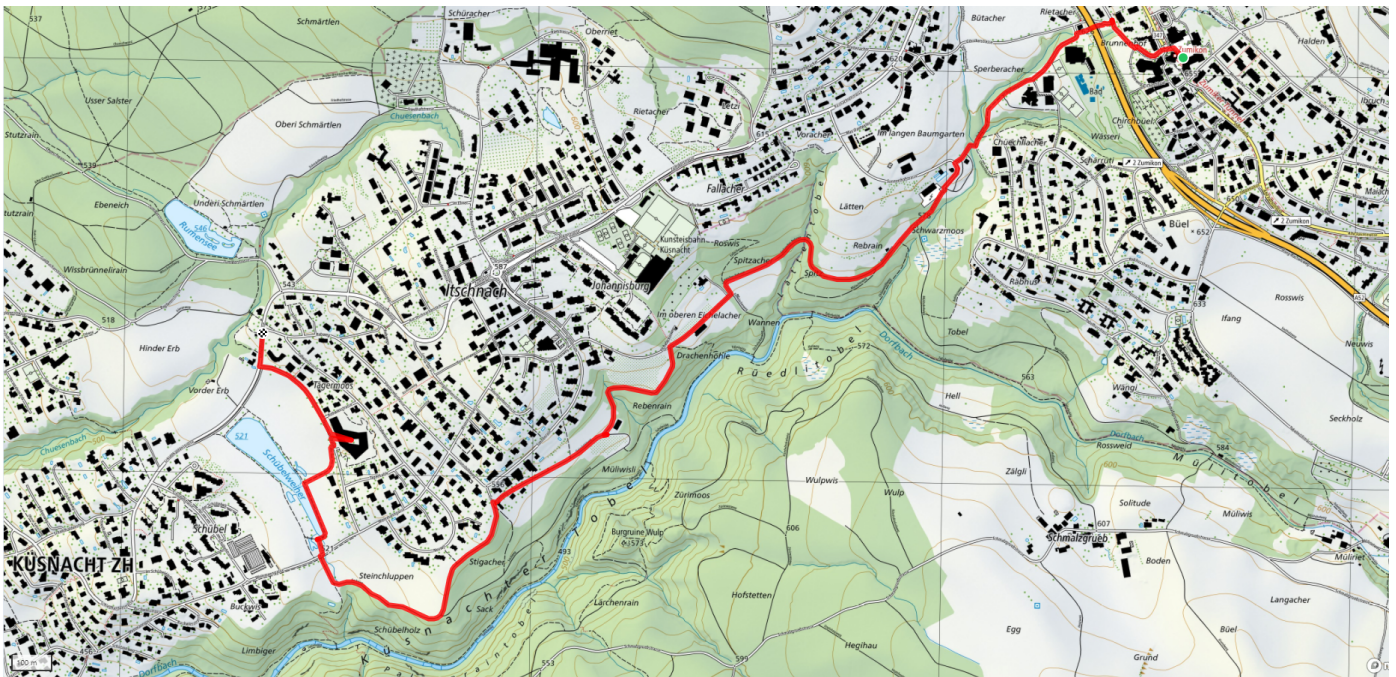
31

Schübelweiher

4km

↑ 58m
↓ 179m

0



Treffpunkt
Dorfplatz Zumikon

Informationen zu den Öffentlichen Verkehrsmitteln
Rückfahrt ab Tägermoos mit Bus 919

Gemütlicher Abschluss
Tägerhalde-Restaurant

schweizmobil.ch



zaemegolaufe.ch



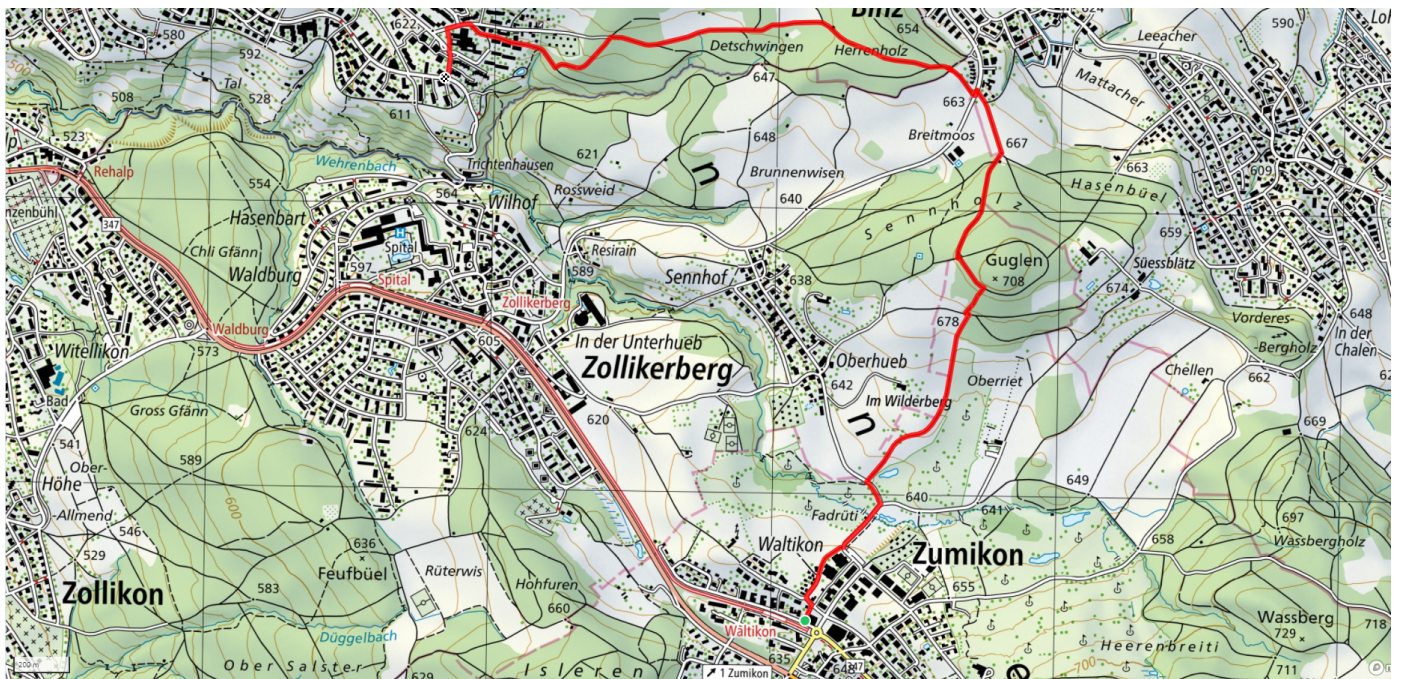
35

Auenrüti - Kienastewies

4.6km

↑ 84m
↓ 107m

0



Treffpunkt
Coop Waltikon

Informationen zu den Öffentlichen Verkehrsmitteln
Rückfahrt mit Bus 91 (ab Trichtisal) und FB

Gemütlicher Abschluss
Restaurant Viva im Gesundheitszentrum Kienastewies

schweizmobil.ch



zaemegolaufe.ch



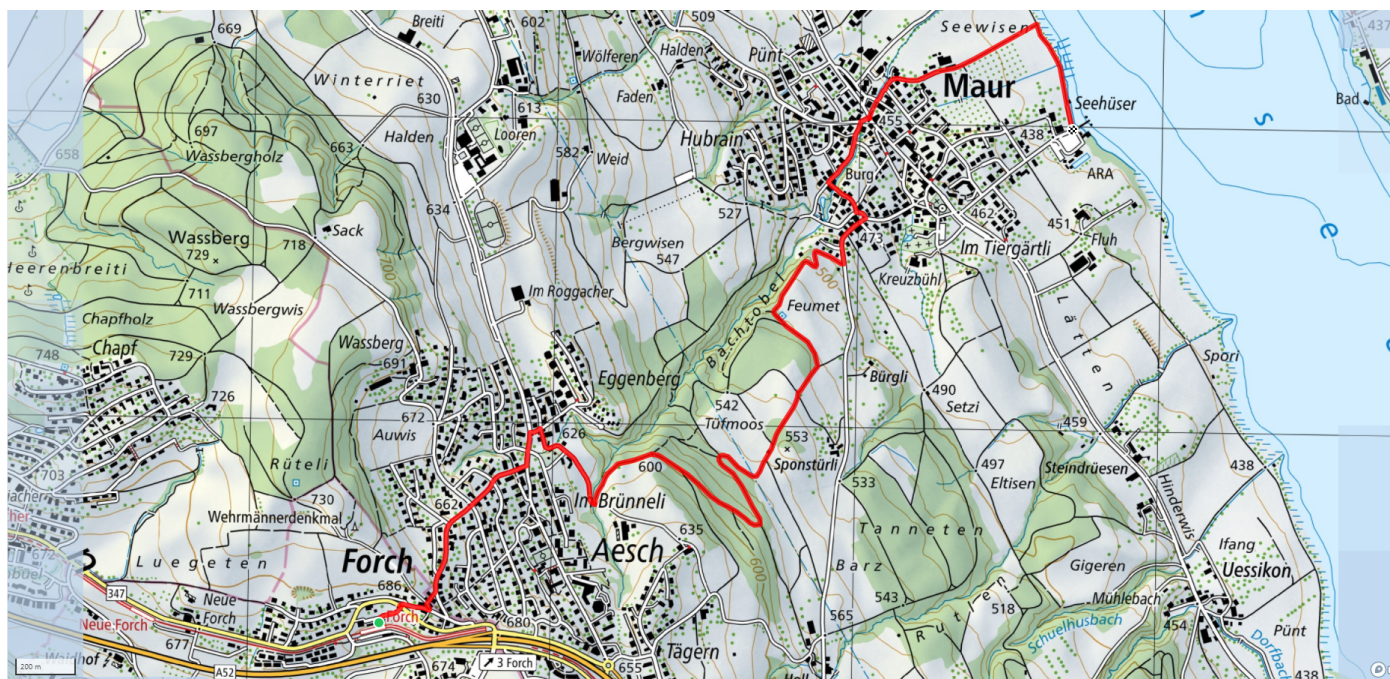
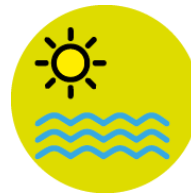
36

Forch - Maur

5.5km

↑ 16m
↓ 262m

0



Treffpunkt

Forchbahnstation Forch

Informationen zu den Öffentlichen Verkehrsmitteln

Rückfahrt mit Bus 701 / 910 / FB

Start des Parcours

Forchbahnstation Forch (Passerelle)

Gemütlicher Abschluss

Restaurant Schiffflände, Maur

schweizmobil.ch



zaemegolaufe.ch



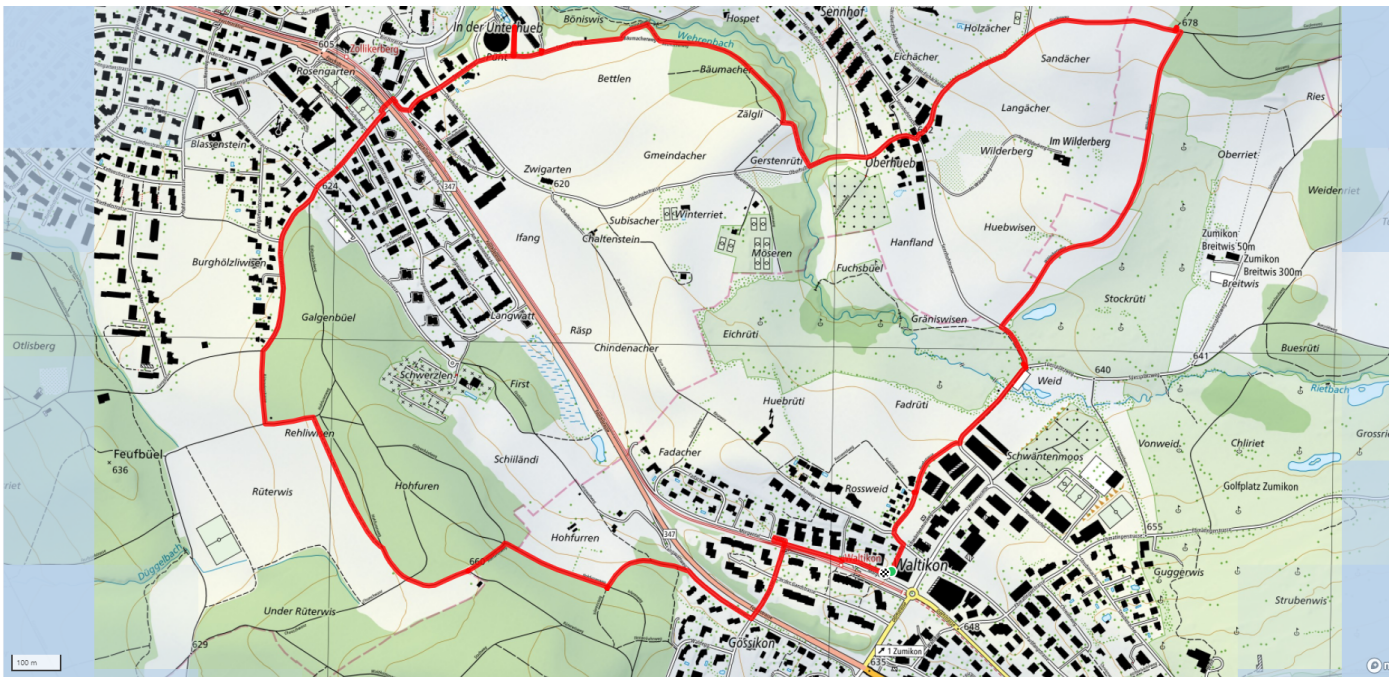
37

Wilderberg - Tertianum - Rüterwies

6km

↑↓
145m

5



Treffpunkt
Coop Waltikon

Informationen zu den Öffentlichen Verkehrsmitteln
alternativ Rückfahrt ab Zollikerberg mit Forchbahn

Gemütlicher Abschluss
Restaurant Rondo, Tertianum Zollikerberg

schweizmobil.ch



zaemegolaufe.ch



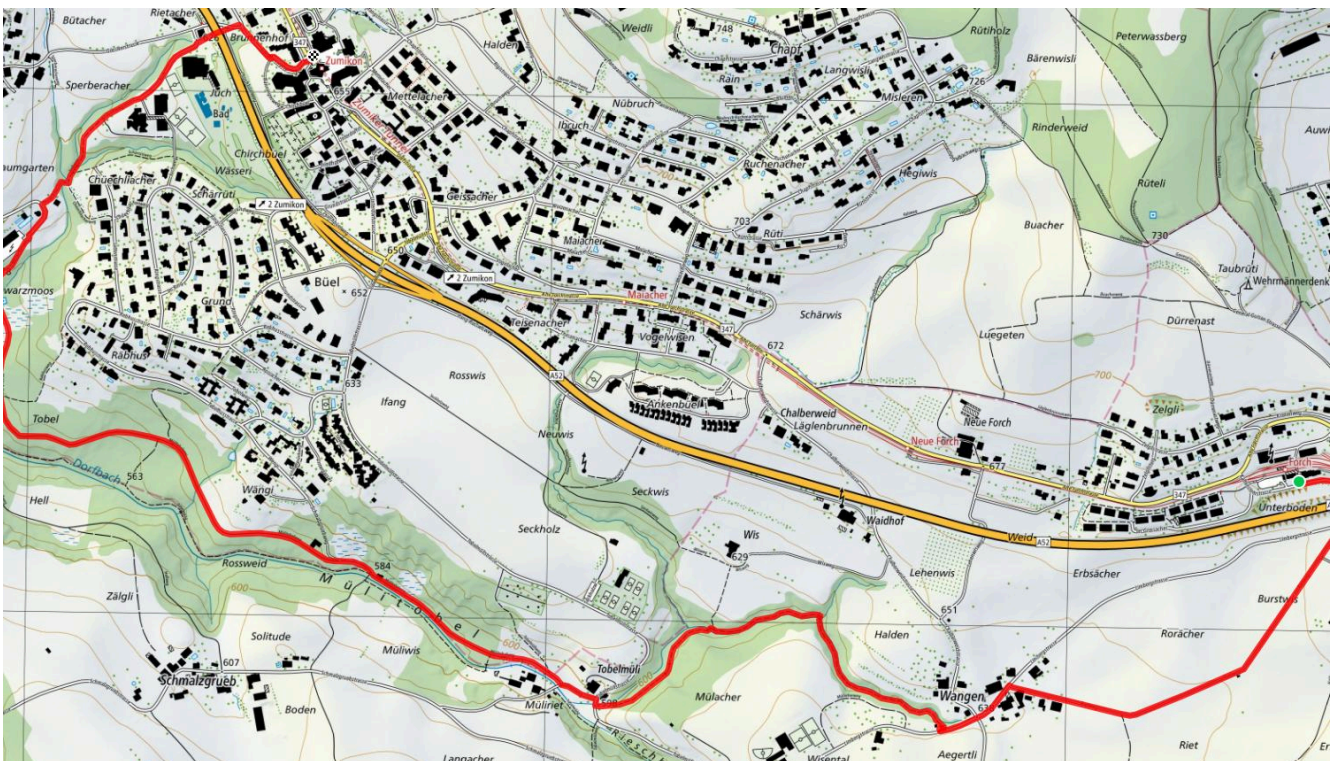
38

Station Forch - Tobelmüli

5 km

↑ 108 m
↓ 133 m

10



Treffpunkt

Forchbahnstation Forch, Passerelle

ÖV-Informationen

mit Forchbahn nach Forch

Gemütlicher Abschluss

Restaurant Italia 2000, Zumikon

schweizmobil.ch



zamegolaufe.ch



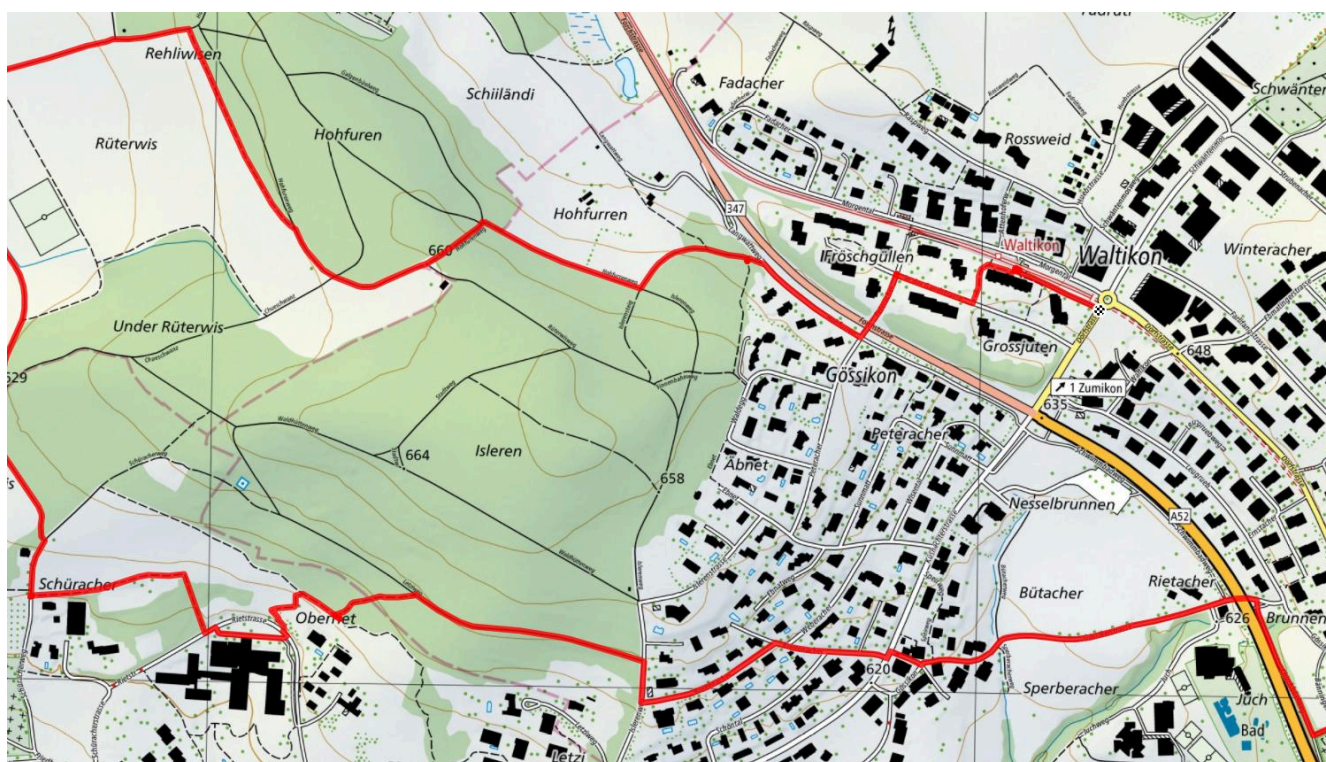
39

Dorfplatz - Gössikon - Rüterwies

5 km

↑ 120 m
↓ 130 m

30



Treffpunkt
Dorfplatz Zumikon

Gemütlicher Abschluss
Bethesda-Restaurant oder
Hausammann Waltikon

schweizmobil.ch



zämegolaufe.ch



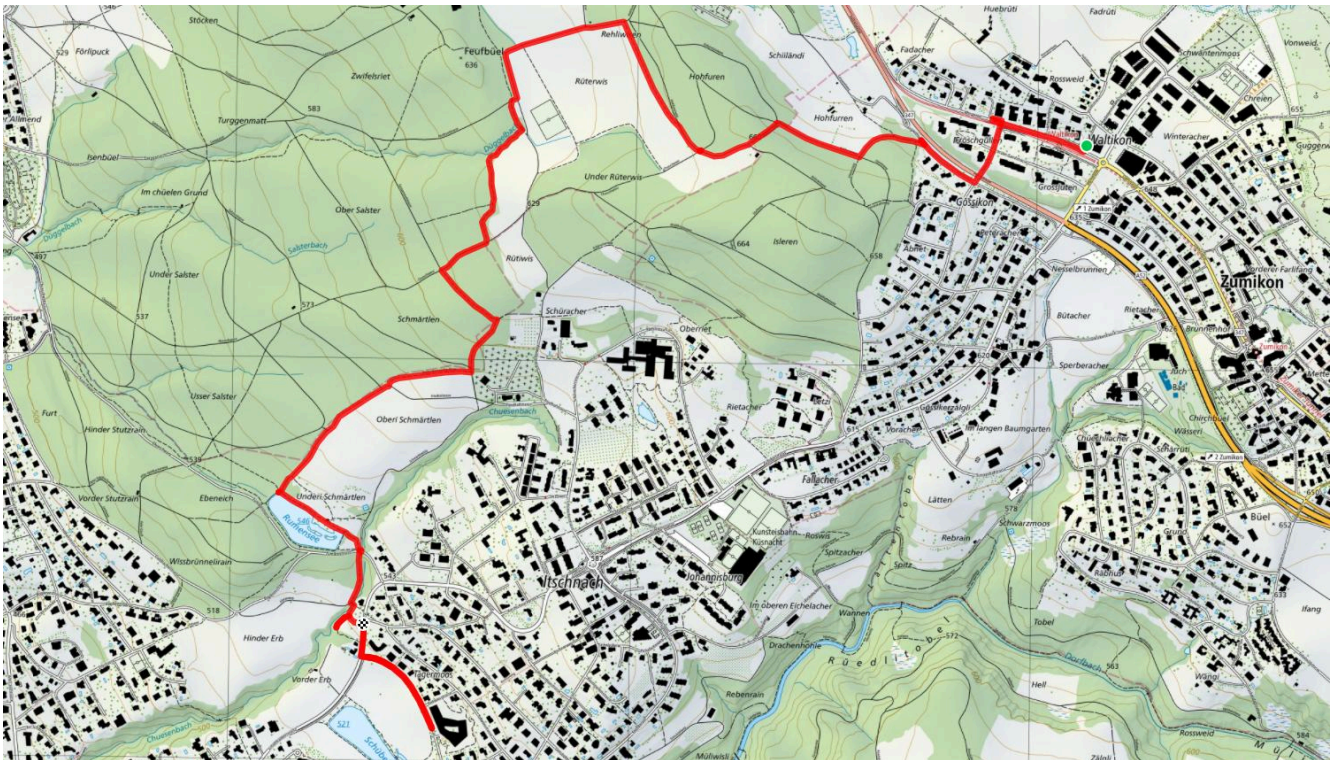
40

Rüterwis - Rumensee - Tägerhalde

5 km

↑ 58 m
↓ 166 m

0



Treffpunkt
Coop Waltikon

ÖV-Informationen
Rückfahrt ab Tägermoos mit Bus 919

Gemütlicher Abschluss
Restaurant Tägerhalde

schweizmobil.ch



zamegolaufe.ch



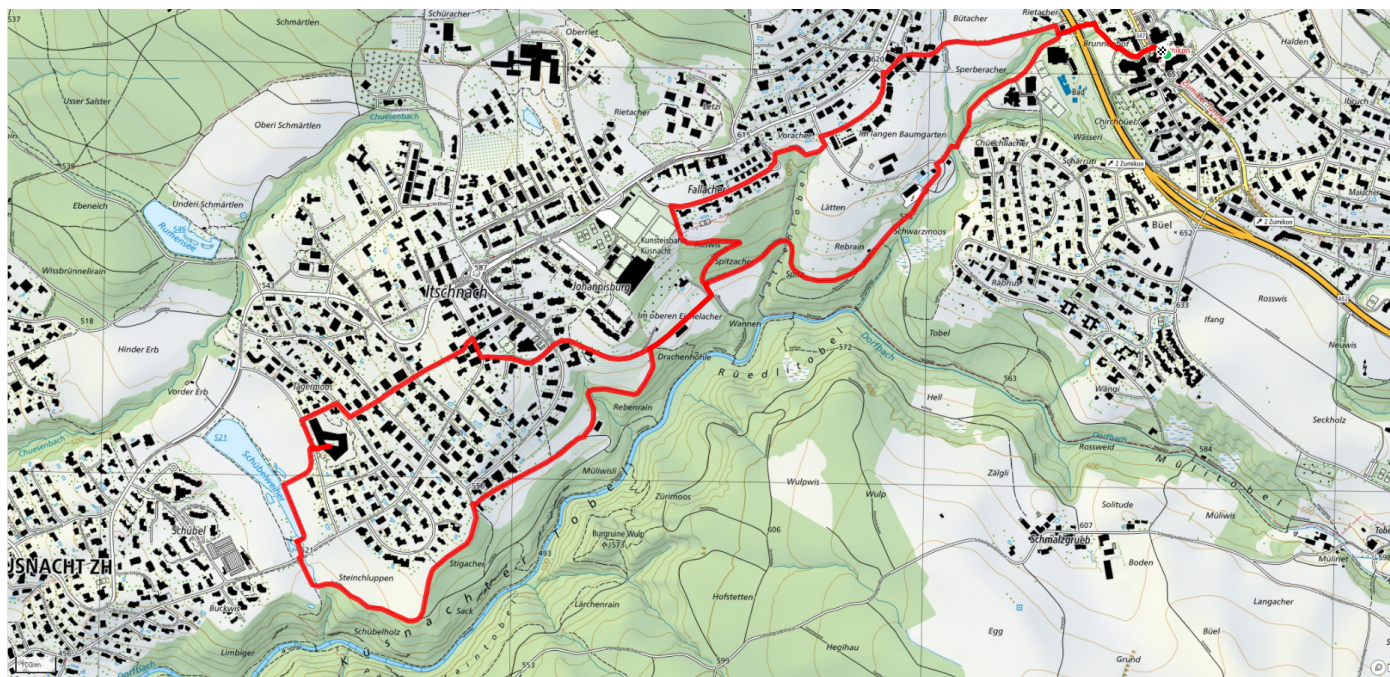
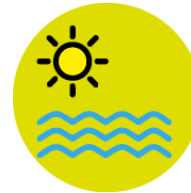
51

Schübelweiher Rundweg

6.8km

↑↓
206m

80



Treffpunkt
Dorfplatz Zumikon

Gemütlicher Abschluss
Tägerhalde-Restaurant

schweizmobil.ch



zaemegolaufe.ch



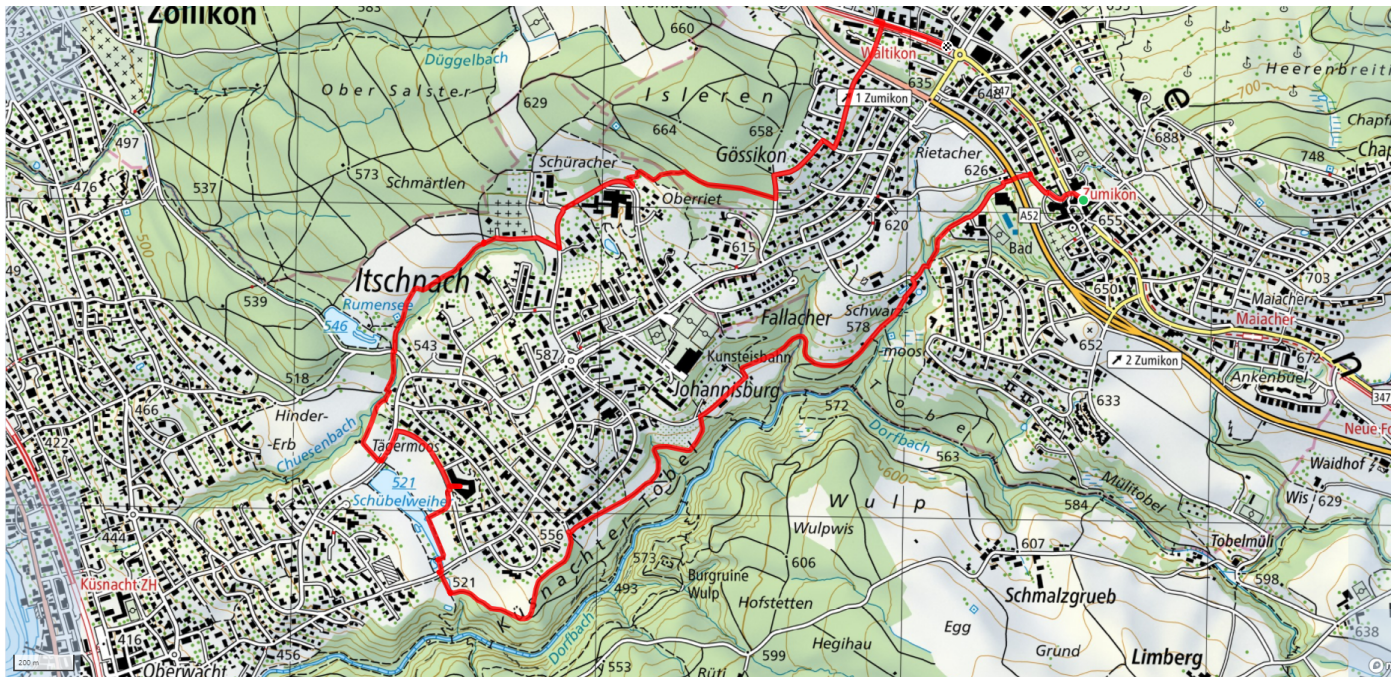
52

Schübelweiher - Rumensee

7.2km

↑ 191m
↓ 206m

5



Treffpunkt
Dorfplatz Zumikon

Gemütlicher Abschluss
Tägerhalde-Restaurant

schweizmobil.ch



zaemegolaufe.ch



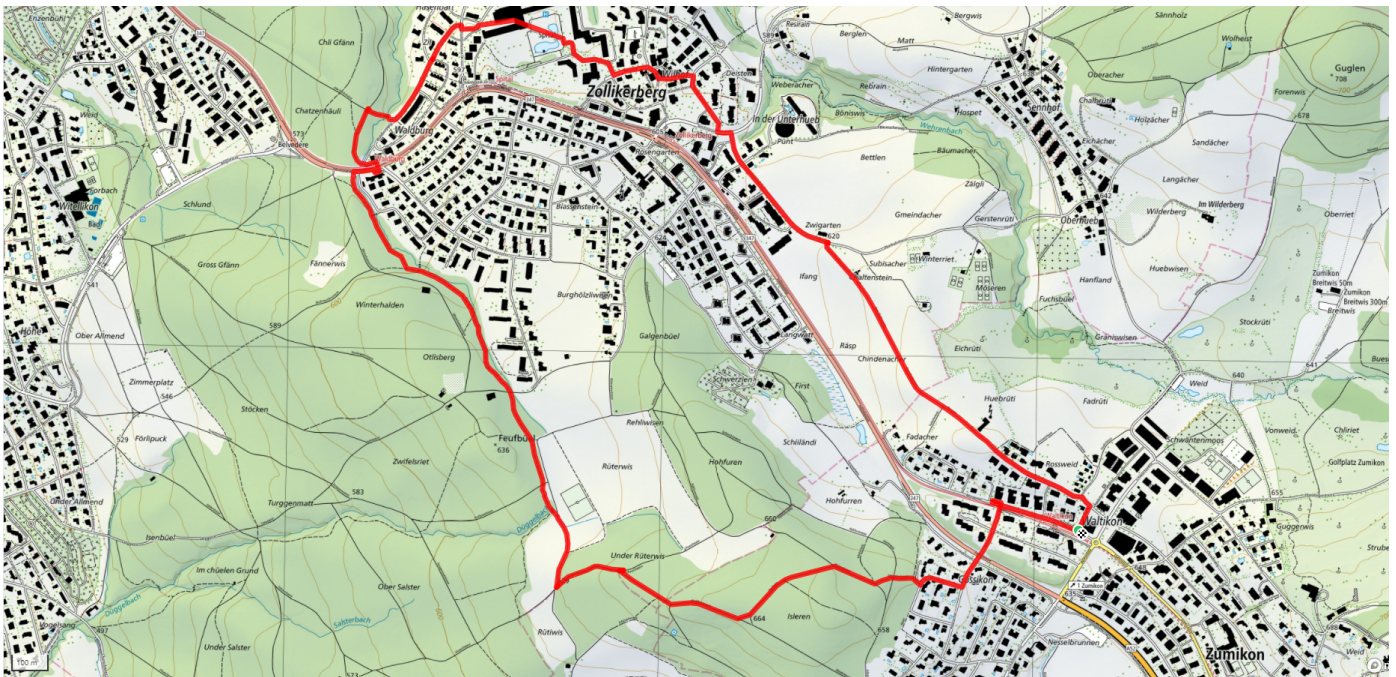
53

Waldburg - Spital Zollikerberg

6.3km

↑↓
120m

20



Treffpunkt
Coop Waltikon

Gemütlicher Abschluss
Cafeteria Giardino im Spital Zollikerberg

schweizmobil.ch



zaemegolaufe.ch



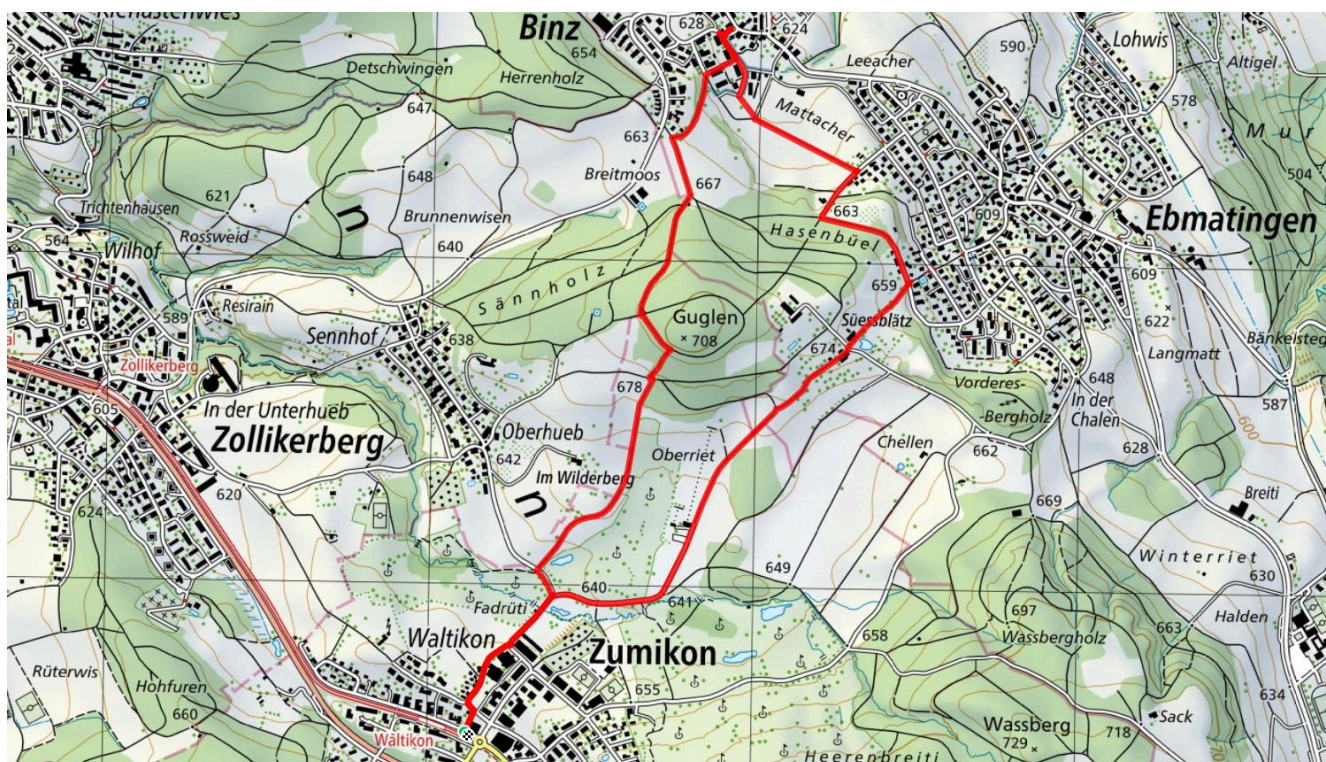
54

Binz Rundweg

6.2 km

↑↓
137 m

0



Treffpunkt
Coop Waltikon

ÖV-Informationen
Rückweg alternativ mit Bus 910 (und
evt. FB)

Gemütlicher Abschluss
Kaffeepause in der Trotte in Binz

schweizmobil.ch



zamegolaufe.ch



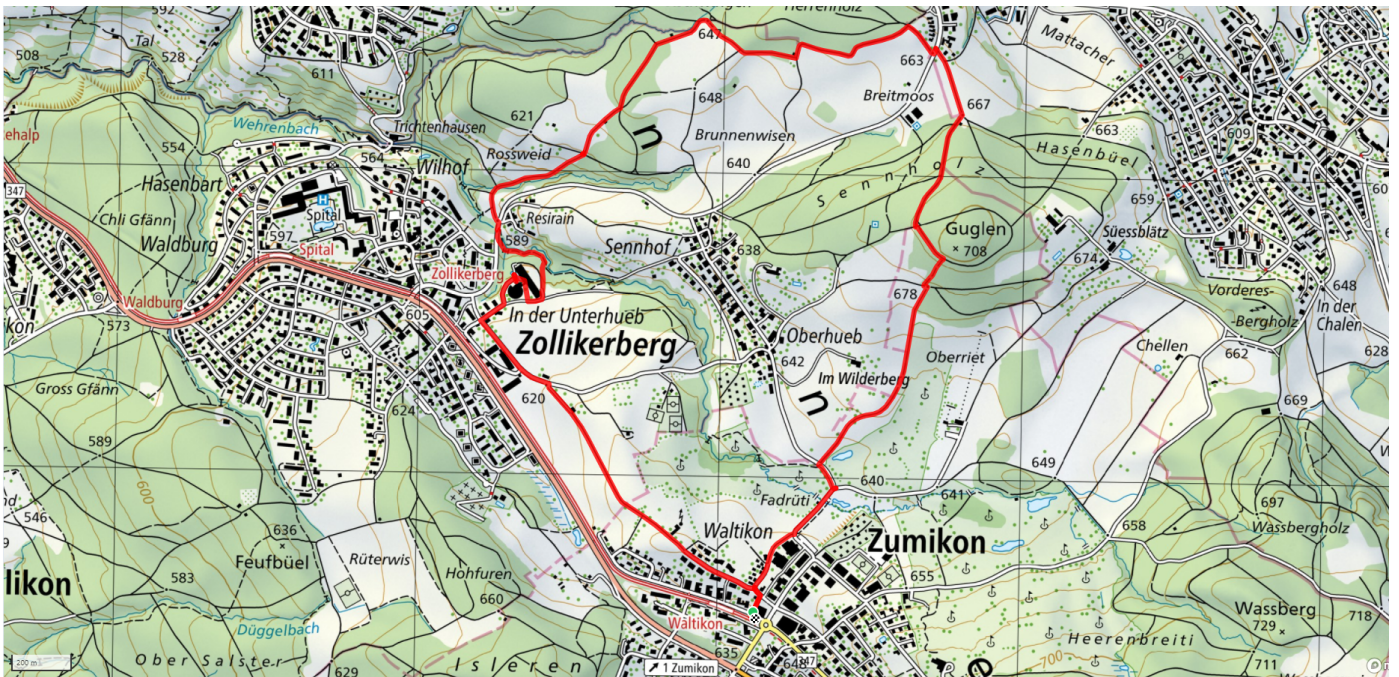
55

Auenrüti - Glarnerwis

6.5km

↑↓
155m

10



Treffpunkt
Coop Waltikon

Informationen zu den Öffentlichen Verkehrsmitteln
alternativ Rückfahrt ab Zollikerberg mit Forchbahn

Gemütlicher Abschluss
Restaurant Rondo, Tertianum Zollikerberg

schweizmobil.ch



zaemegolaufe.ch



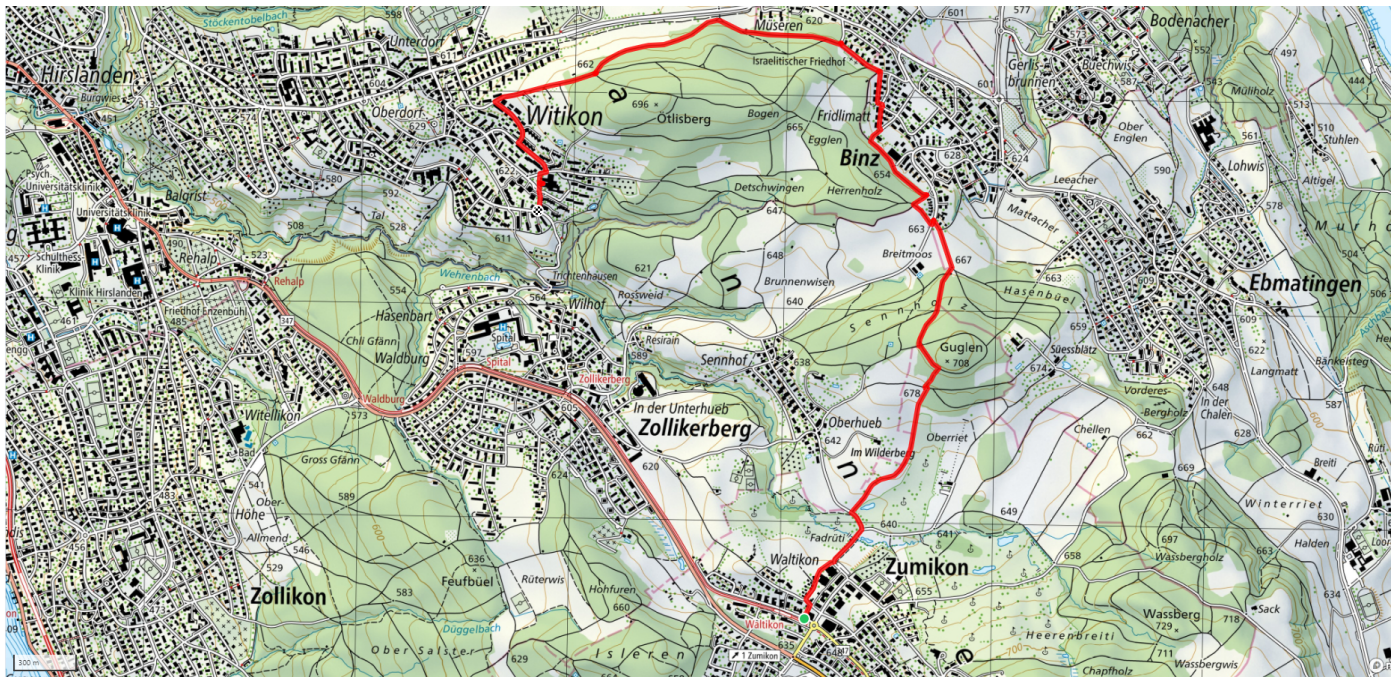
57

Oetlisberg - Kienastewies

6km

↑ 117m
↓ 140m

0



Treffpunkt
Coop Waltikon

Informationen zu den Öffentlichen Verkehrsmitteln
Rückweg ab Station Trichtisal mit Bus 91 und Forchbahn

Gemütlicher Abschluss
Restaurant Viva im Gesundheitszentrum Kienastewies

schweizmobil.ch



zaemegolaufe.ch



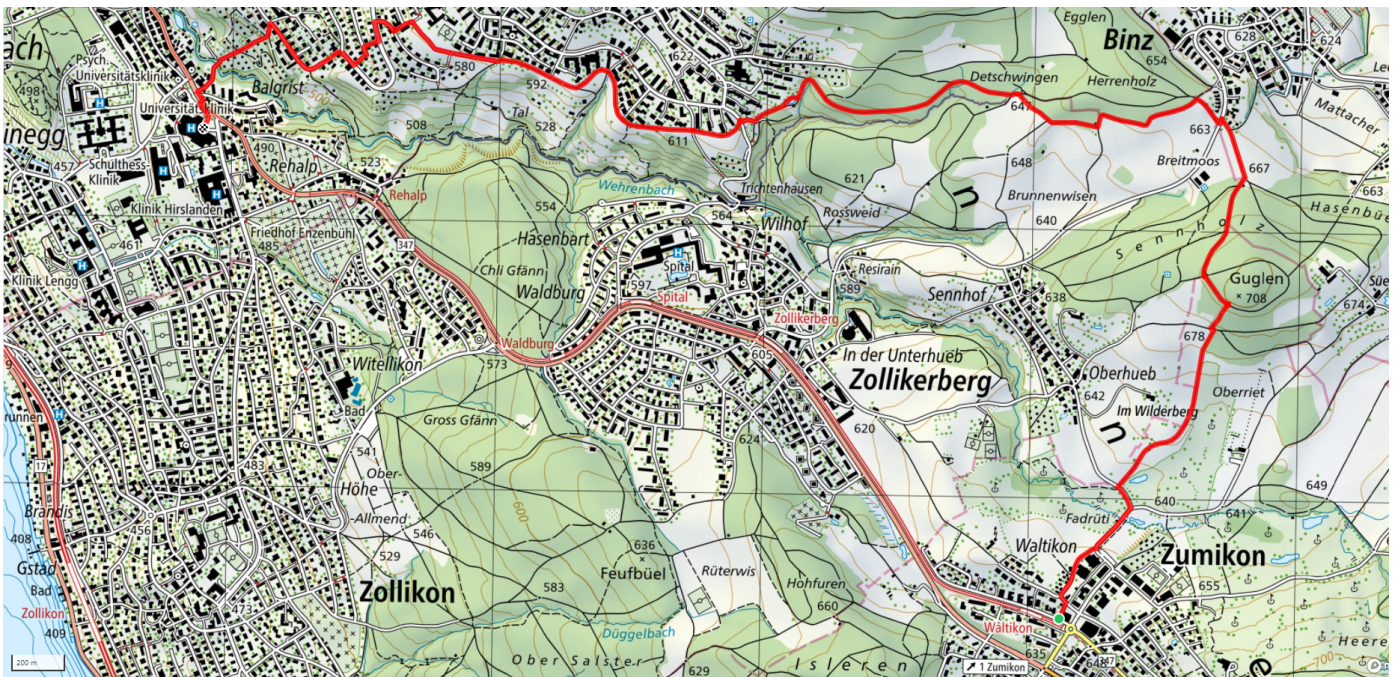
58

Auenrüti - Chelleweg - Balgrist

7.4km

↑ 109m
↓ 266m

80



Treffpunkt
Coop Waltikon

Informationen zu den Öffentlichen Verkehrsmittel
Rückfahrt mit Forchbahn

Gemütlicher Abschluss
Cafeteria im Balgrist

schweizmobil.ch



zaemegolaufe.ch



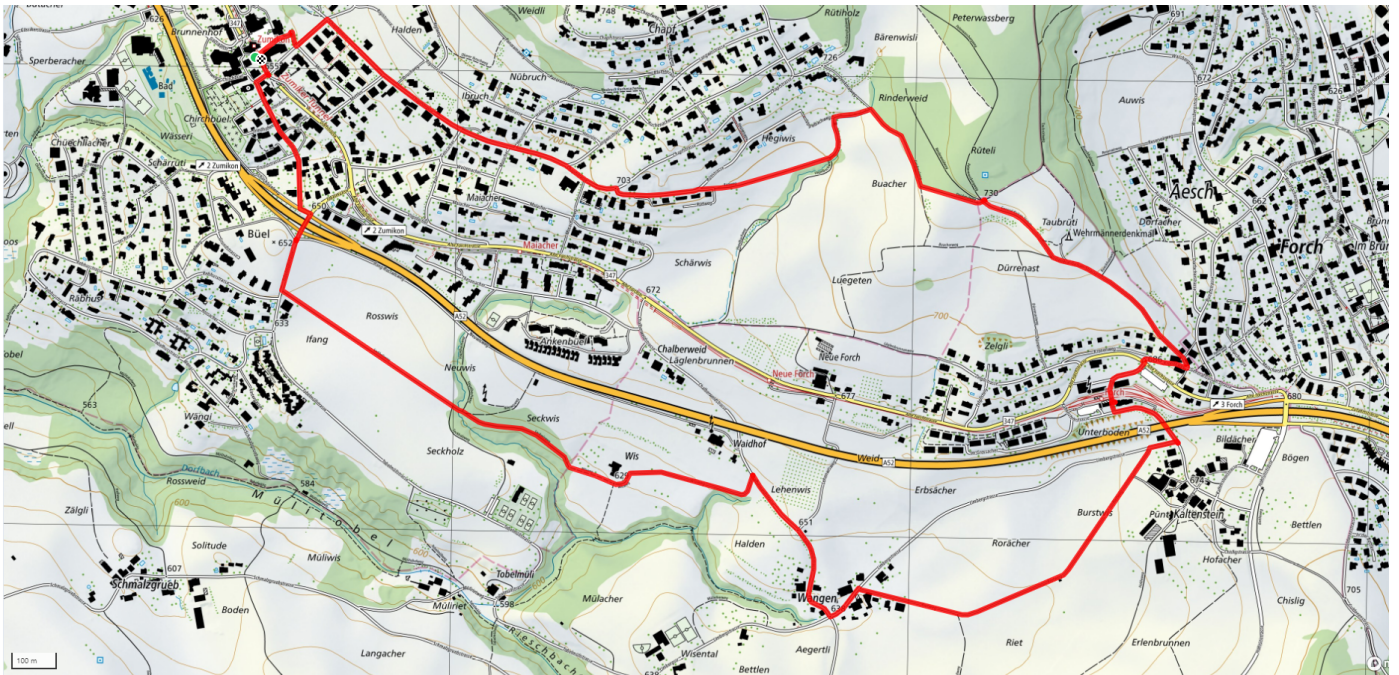
59

Forch - Wangen

6.2km

↑↓
135m

25



Treffpunkt
Dorfplatz Zumikon

Gemütlicher Abschluss
Restaurant Italia 2000

schweizmobil.ch



zaemegolaufe.ch



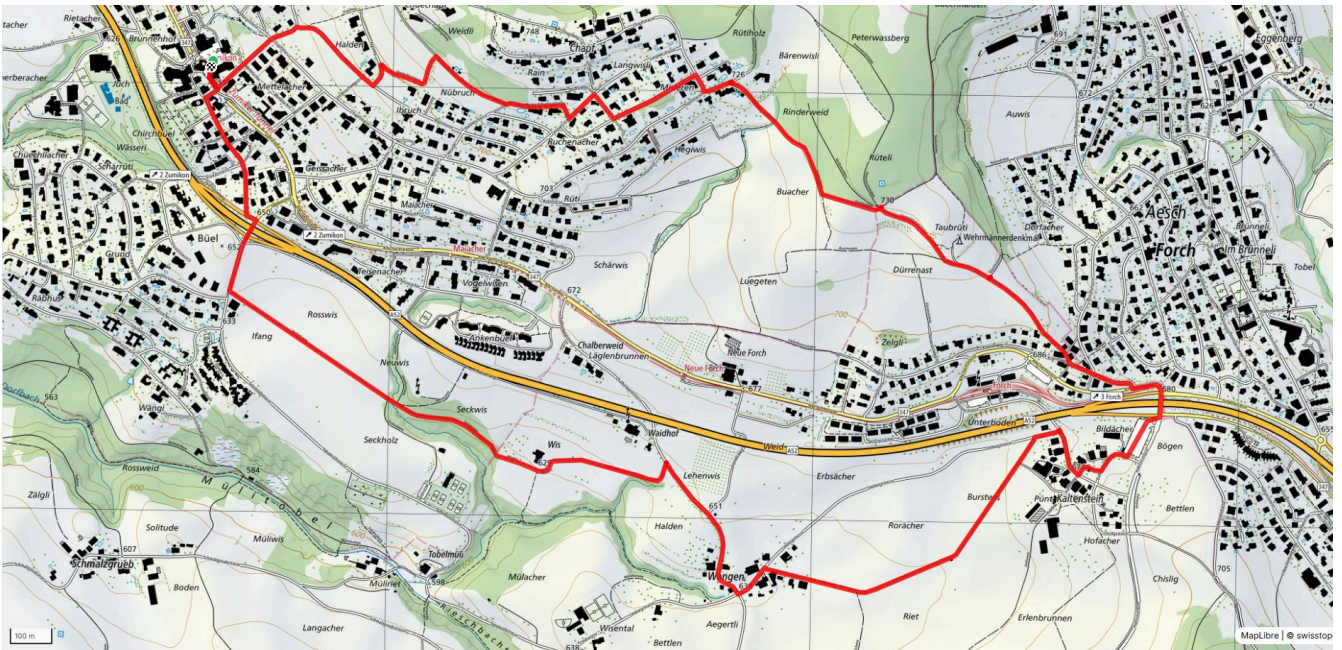
60

Wangen - Forch - Panoramaweg

6.60000
0 km

↑↓
150 m


25



Treffpunkt
Dorfplatz Zumikon

Gemütlicher Abschluss
Restaurant Italia 2000

schweizmobil.ch



zamegolaufe.ch



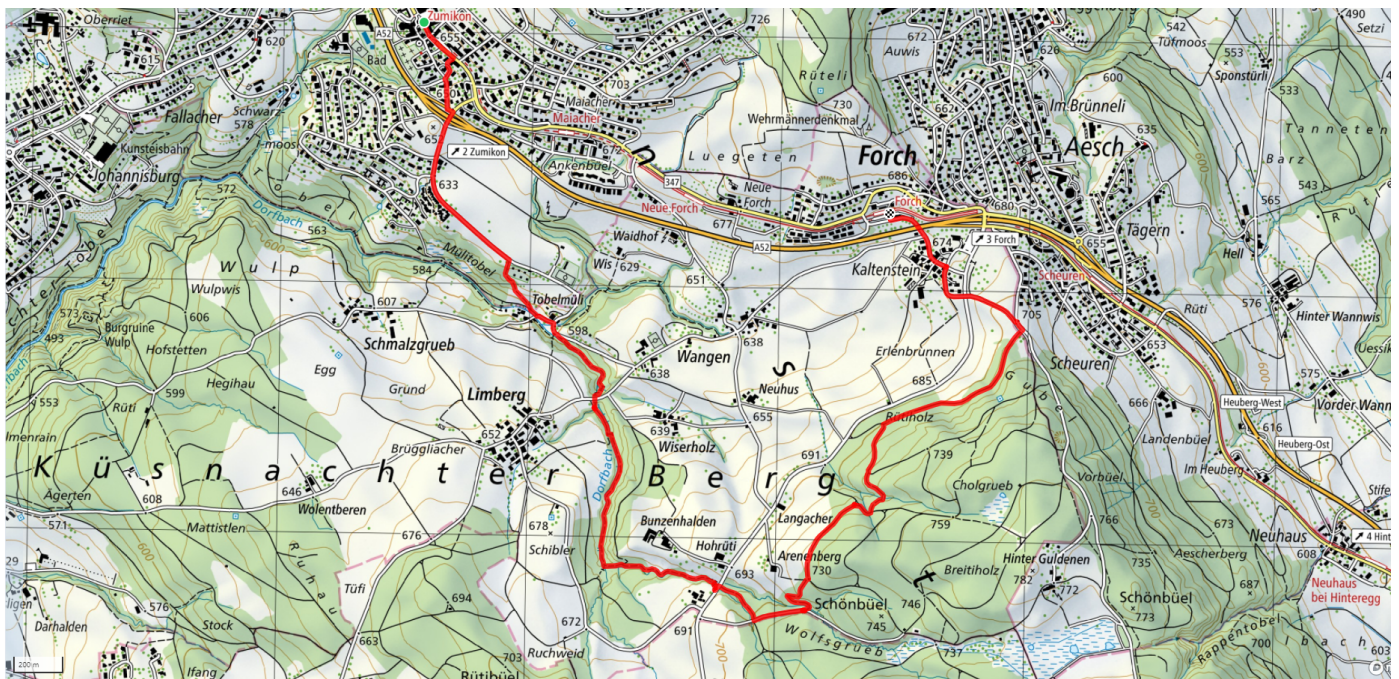
61

Dorfbach - Arenenberg - Forch

6.4km

↑ 206m
↓ 177m

50



Treffpunkt
Dorfplatz Zumikon

Informationen zu den Öffentlichen Verkehrsmitteln
Rückfahrt ab Station Forch mit Forchbahn

Gemütlicher Abschluss
Restaurant Italia 2000

schweizmobil.ch



zaemegolaufe.ch



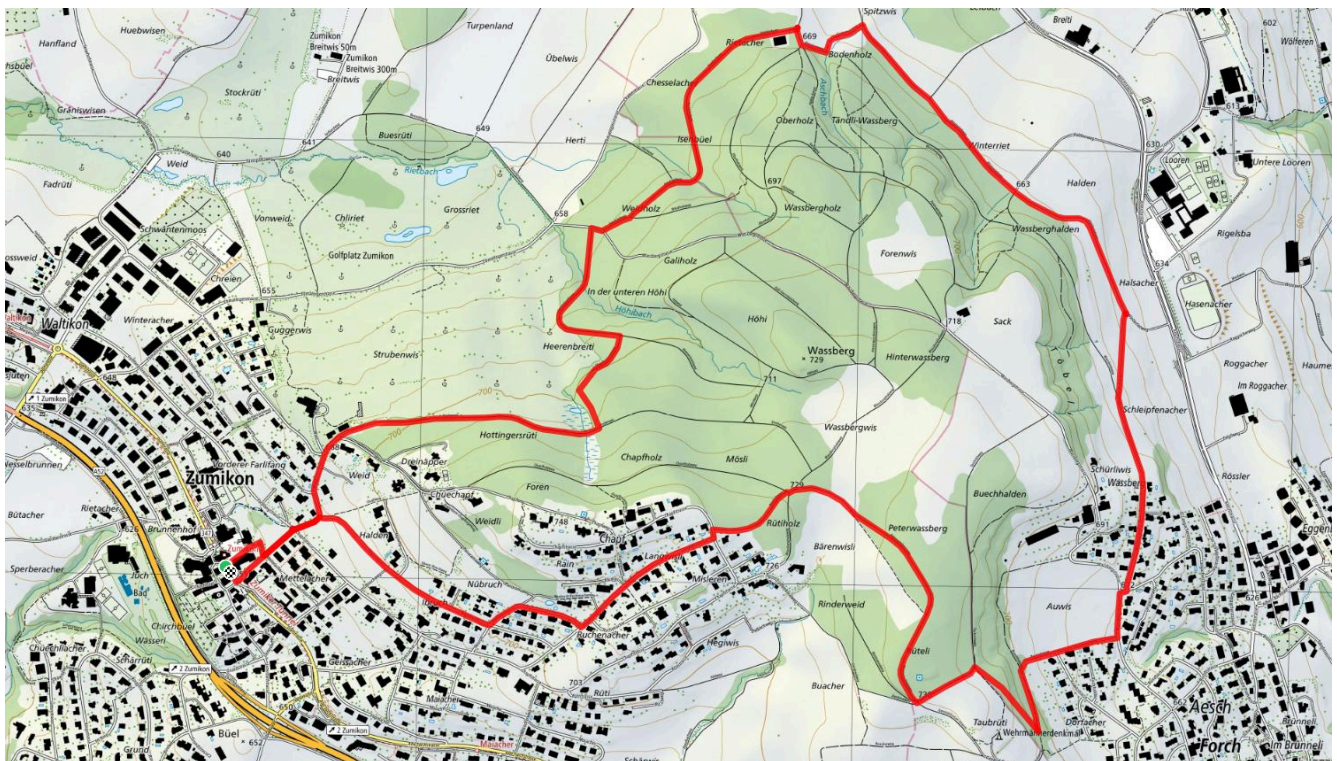
62

Looren Rundweg

7.5 km

↕
214 m

0



Treffpunkt
Dorfplatz Zumikon

ÖV-Informationen
Evt.: Rückfahrt ab Looren mit B
706/910 und FB.

Gemütlicher Abschluss
Restaurant Italia 2000

schweizmobil.ch



zämegolaufe.ch

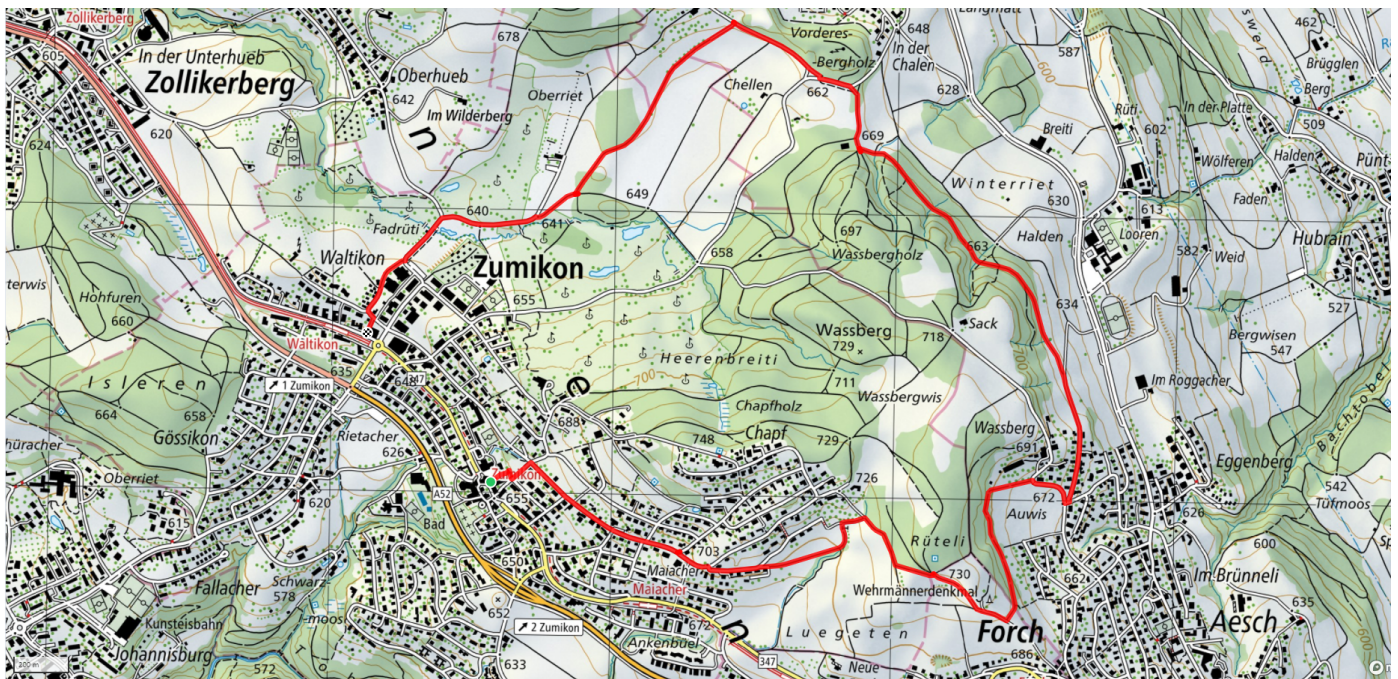


63

Looren - Süessblätz - Waltikon

7.4km

↑ 141m
↓ 155m



Treffpunkt
Dorfplatz Zumikon

Gemütlicher Abschluss
Hausammann Waltikon

schweizmobil.ch



zaemegolaufe.ch



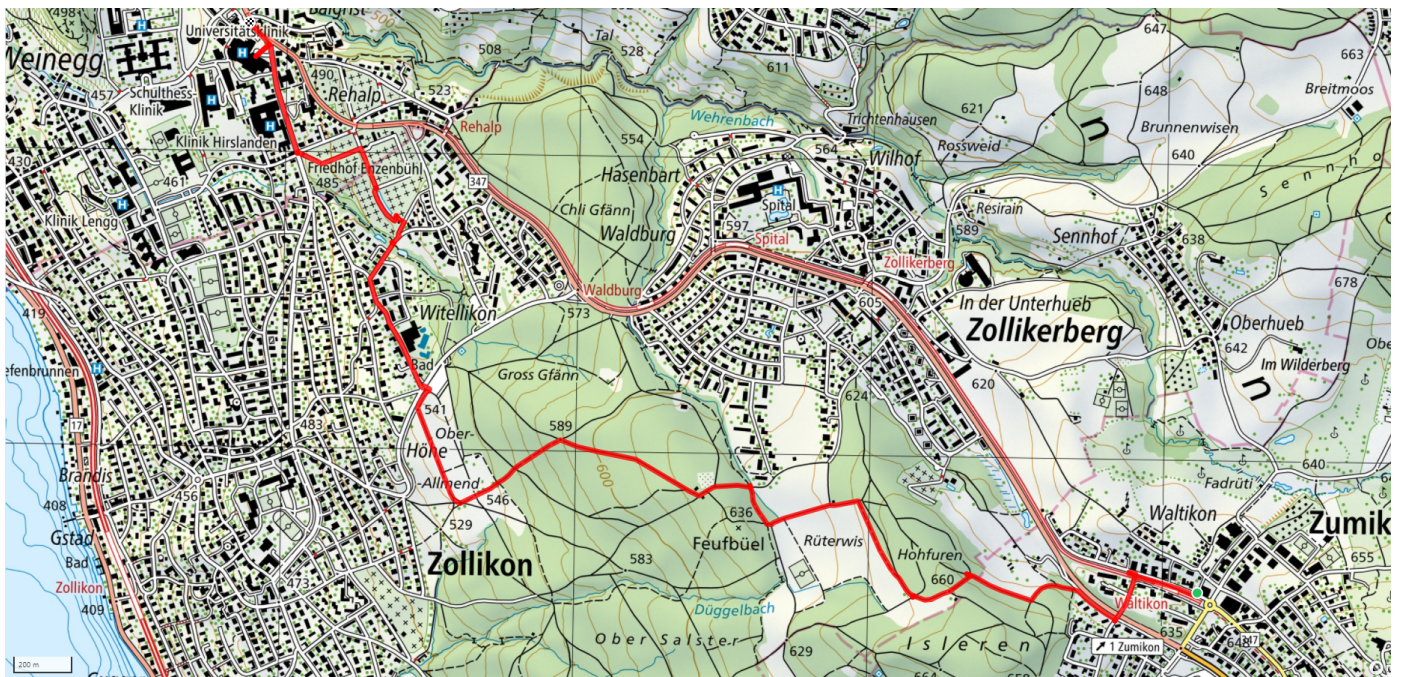
65

Rüterwis - Enzenbühl - Balgrist

5.6km

↑ 41m
↓ 203m

0



Treffpunkt
Coop Waltikon

Informationen zu den Öffentlichen Verkehrsmitteln
Rückfahrt mit Forchbahn

Gemütlicher Abschluss
Cafeteria im Balgrist

schweizmobil.ch



zaemegolaufe.ch



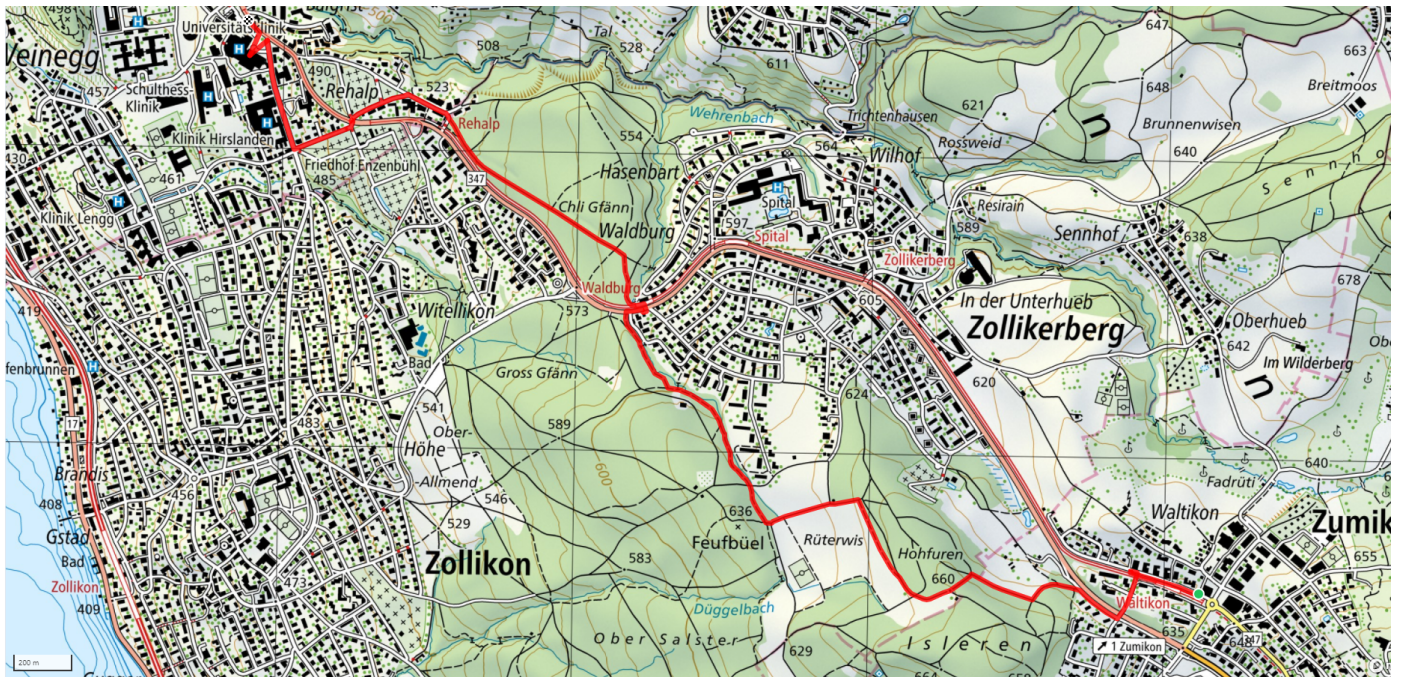
66

Rüterwis - Waldburg - Balgrist

5.2km

↑ 38m
↓ 200m

20



Treffpunkt
Coop Waltikon

Informationen zu den Öffentlichen Verkehrsmitteln
Rückfahrt mit Forchbahn

Gemütlicher Abschluss
Cafeteria im Balgrist

schweizmobil.ch



zaemegolaufe.ch



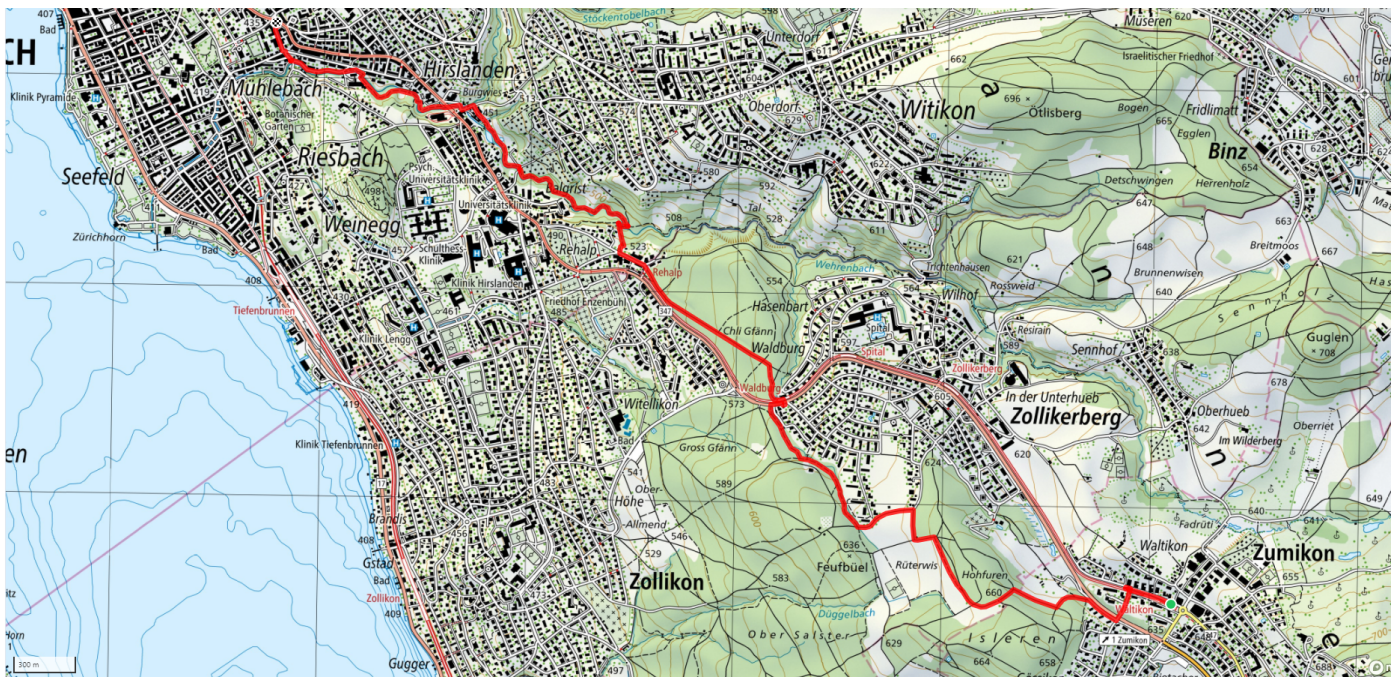
67

Rüterwis - Waldburg - Hegibachplatz

6.8km

↑ 61m
↓ 264m

20



Treffpunkt
Coop Waltikon

Informationen zu den Öffentlichen Verkehrsmitteln
Rückfahrt mit Forchbahn

Gemütlicher Abschluss
Take-away Quartiercafé am Hegibachplatz

schweizmobil.ch



zaemegolaufe.ch



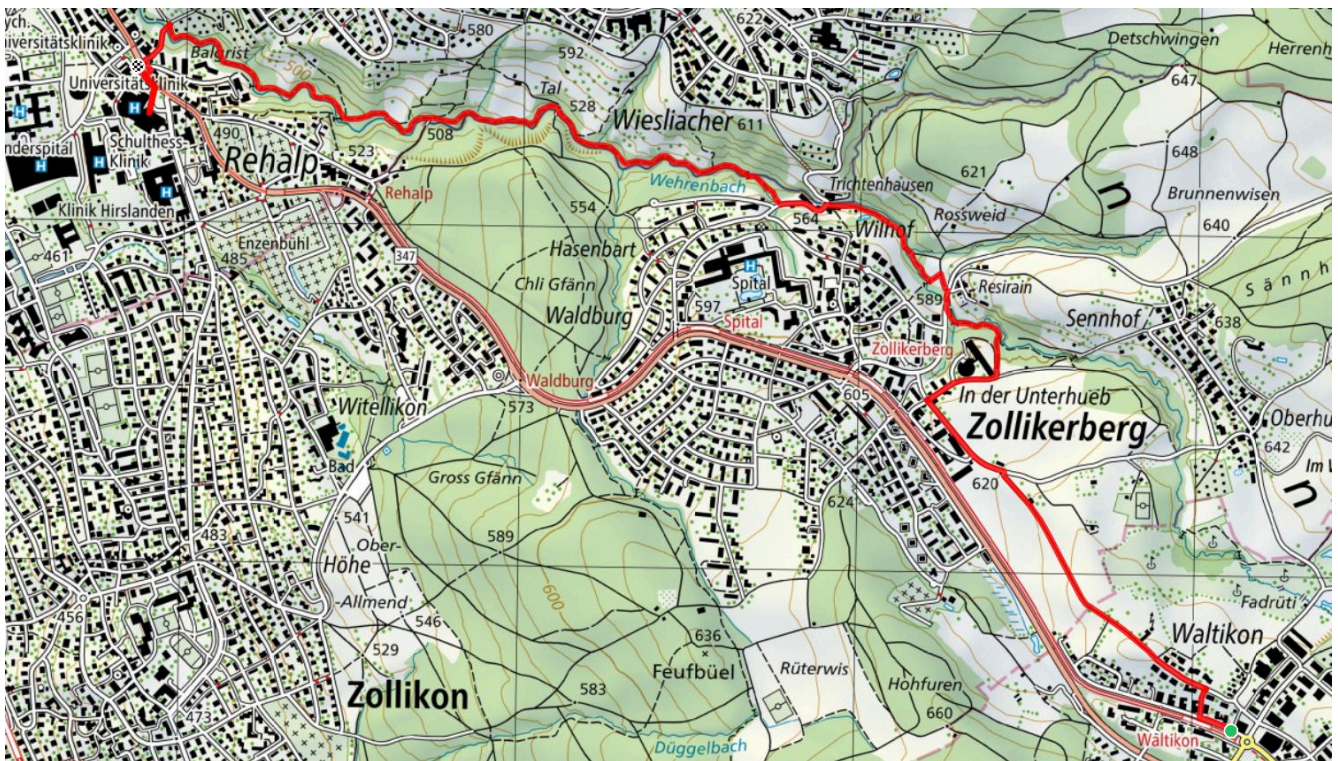
68

Wehrenbachtobel - Balgrist

5.4 km

↑ 61 m
↓ 223 m

10



Treffpunkt
Coop Waltikon

ÖV-Informationen
Rückfahrt mit Forchbahn

Gemütlicher Abschluss
Cafeteria im Balgrist-Restaurant

schweizmobil.ch



zamegolaufe.ch



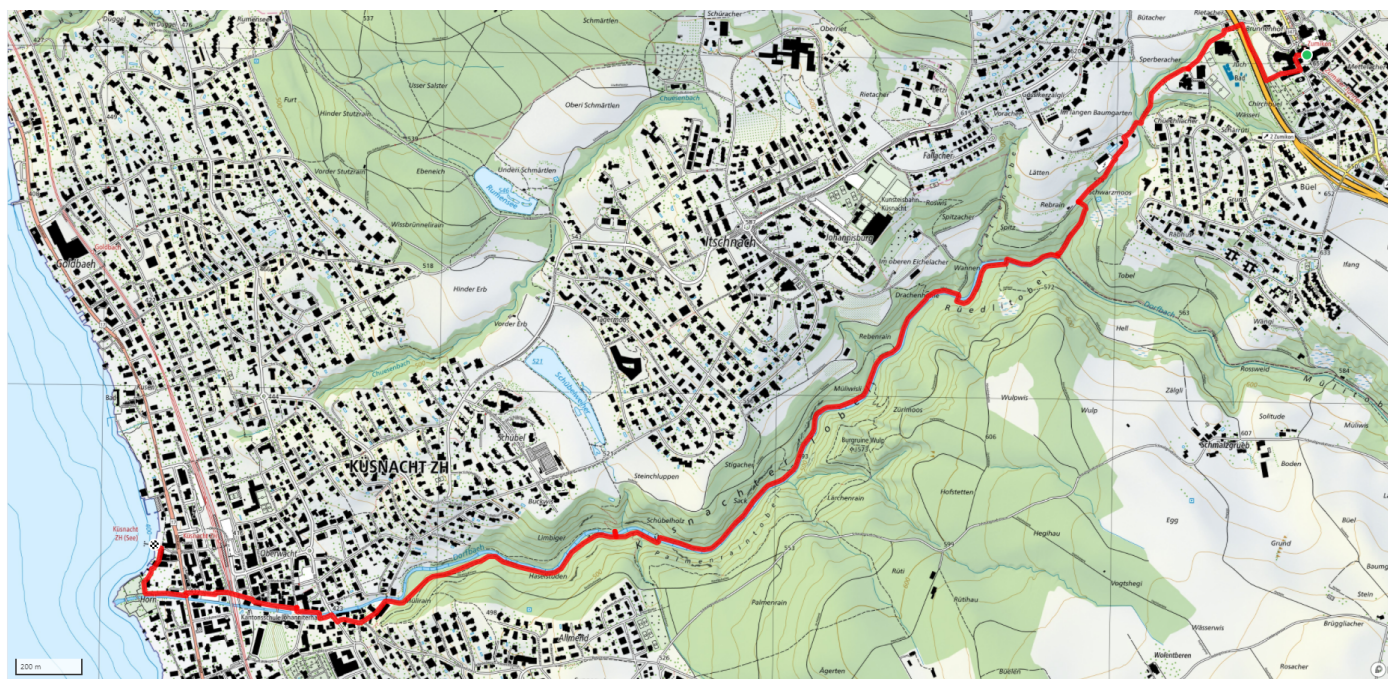
70

Küsnachter Tobel

5km

↑ 12m
↓ 259m

60



Treffpunkt
Dorfplatz Zumikon

Informationen zu den Öffentlichen Verkehrsmitteln
Rückweg mit Bus 919 oder mit Schiff via Zürich und Forchbahn

Gemütlicher Abschluss
Maison Küsnacht beim Bahnhof Küsnacht oder Kaffee auf dem Schiff

schweizmobil.ch



zaemegolaufe.ch



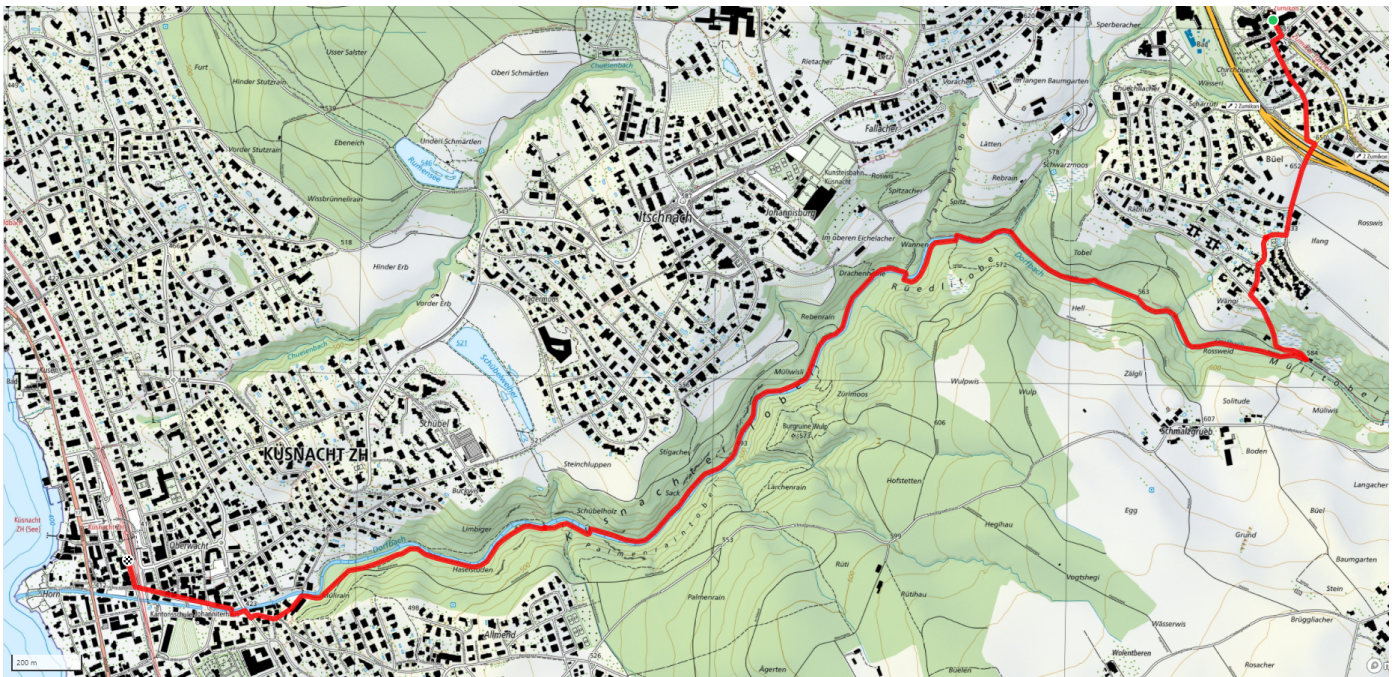
71

Mülitobel - Küssnacher Tobel

5.4km

↑ 13m
↓ 253m

10



Treffpunkt
Dorfplatz Zumikon

Informationen zu den Öffentlichen Verkehrsmitteln
Rückfahrt mit Bus 919

Gemütlicher Abschluss
Kafi Carl beim Bahnhof Küssnacht

schweizmobil.ch



zaemegolaufe.ch



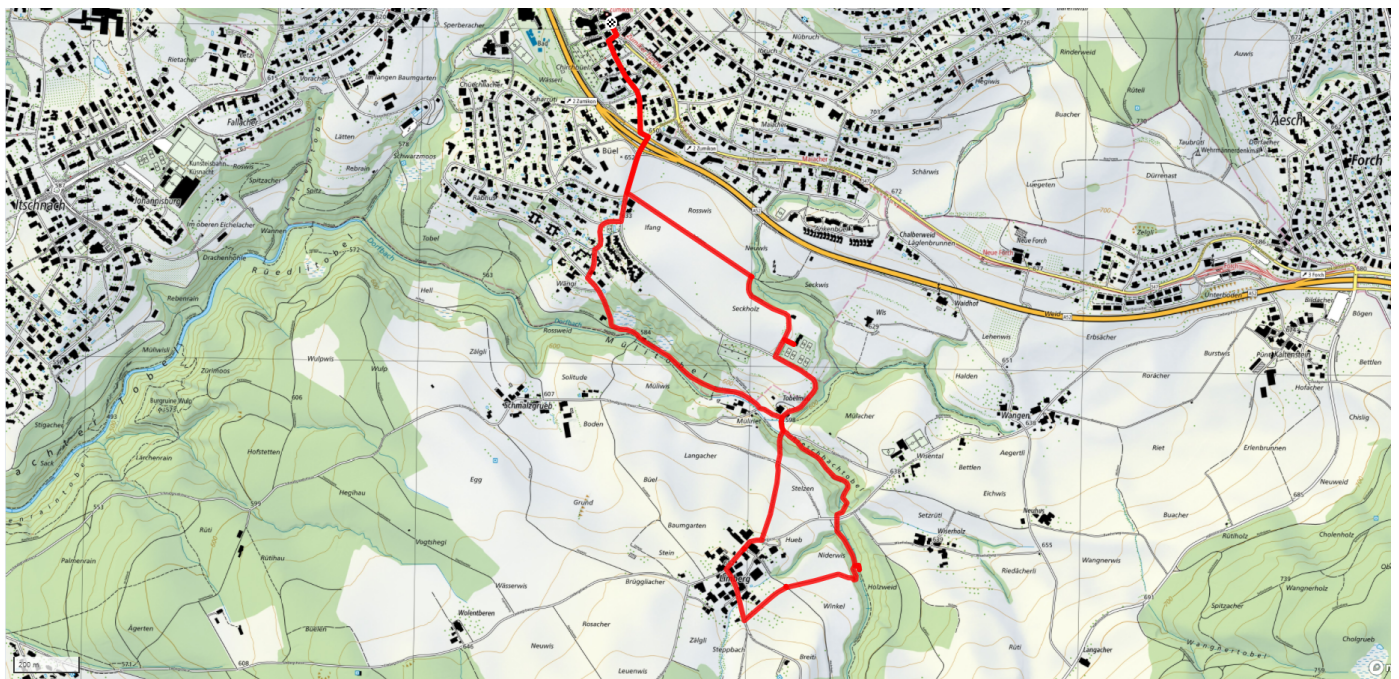
72

Mülitobel - Limberg - Dorfbach -TCZ

5.5km

↑↓
155m

20



Treffpunkt
Dorfplatz Zumikon

Gemütlicher Abschluss
Restaurant Italia 2000, evt. Restaurant Tennisclub
Zumikon

schweizmobil.ch



zaemegolaufe.ch



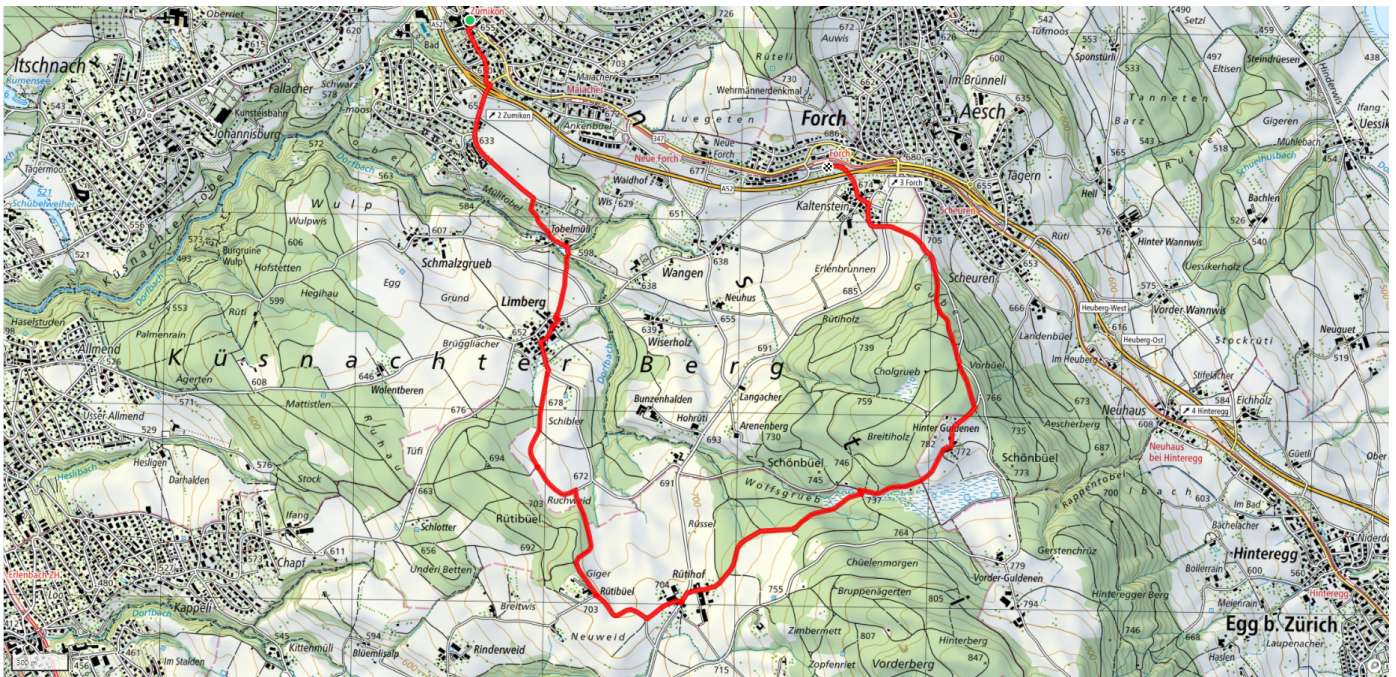
73

Limberg - Rütihof - Guldenen - Forch

8km

↑ 225m
↓ 206m

0



Treffpunkt
Dorfplatz Zumikon

Informationen zu den Öffentlichen Verkehrsmitteln
Rückfahrt ab Forch mit Forchbahn

Gemütlicher Abschluss
Restaurant Italia 2000

schweizmobil.ch



zaemegolaufe.ch



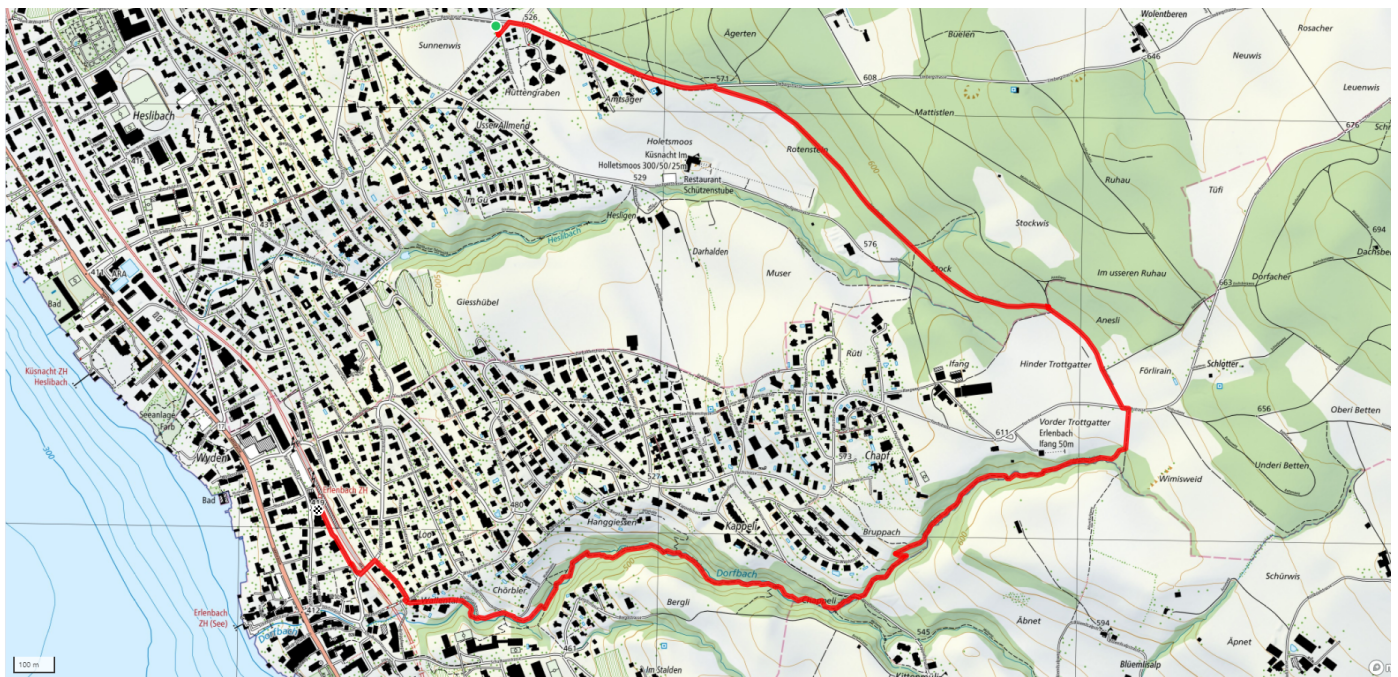
75

Küsn. Allmend - Erlenbacher Tobel

4.5km

↑ 114m
↓ 219m

100



Treffpunkt

Bushaltestelle Zumikon Zentrum

Informationen zu den Öffentlichen Verkehrsmitteln

B919/916 nach Küsnacht Allmend. Rückfahrt mit S16 und B919.

Start des Parcours

Küsnachter Allmend

Gemütlicher Abschluss

Confiserie Honold Erlenbach

schweizmobil.ch



zaemegolaufe.ch

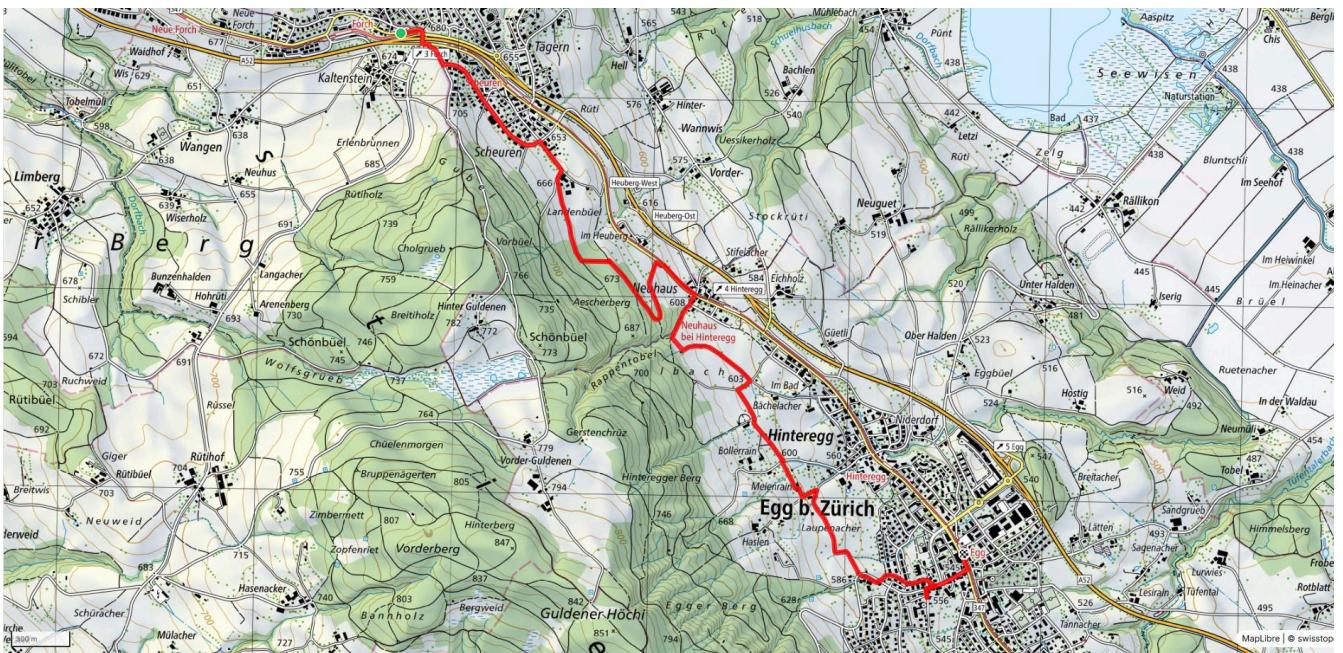
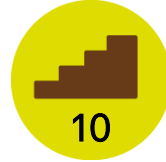


76

Station Forch - Egg

5.90000
0 km

↑ 66 m
↓ 205 m



Treffpunkt

Forchbahnstation Forch

ÖV-Informationen

Mit FB zum Start nach Forch. Rückfahrt mit FB.

Start des Parcours

Station Forch (Passerelle)

Gemütlicher Abschluss

Restaurant St. Antonius oder Café STADT LAND

schweizmobil.ch



zamegolaufe.ch



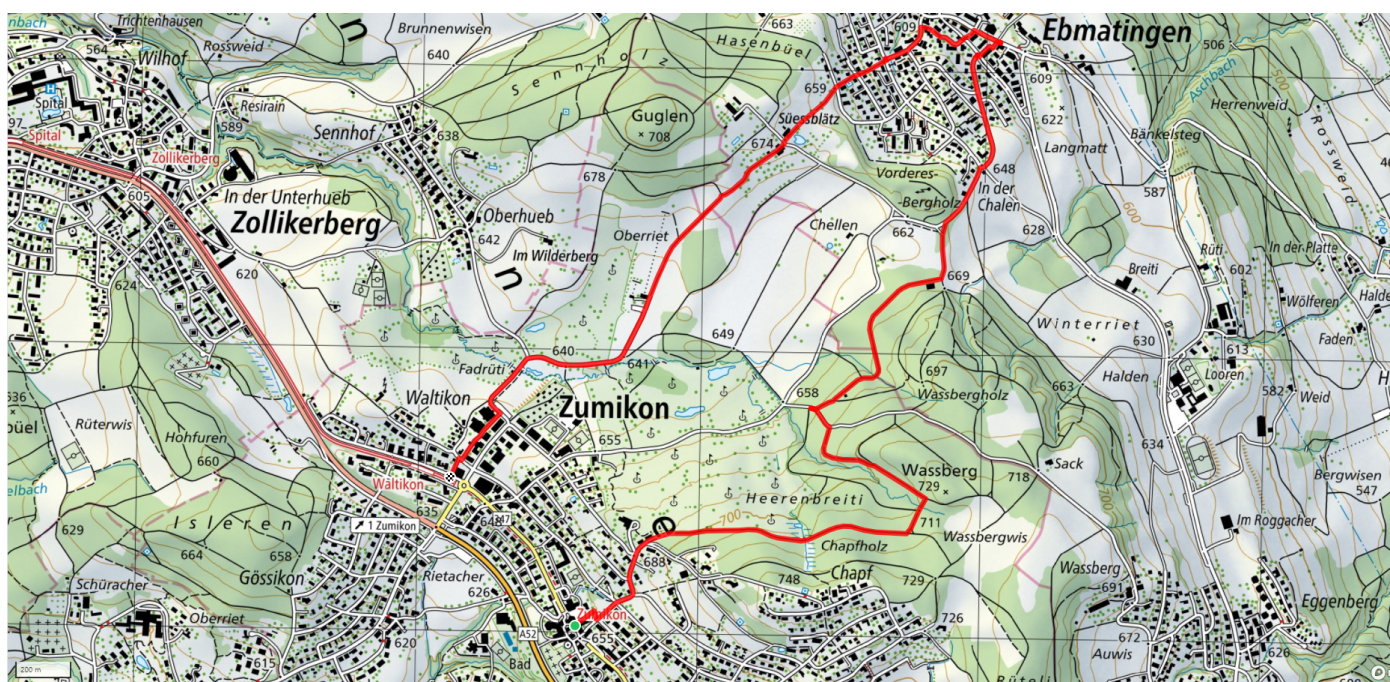
77

Weid - Ebmatingen - Waltikon

6.9km

↑ 157m
↓ 171m

10



Treffpunkt
Dorfplatz Zumikon

Informationen zu den Öffentlichen Verkehrsmitteln
alternativ Rückfahrt mit Bus 910 / Forchbahn

Gemütlicher Abschluss
Crown of India, Ebmatingen

schweizmobil.ch



zaemegolaufe.ch

