

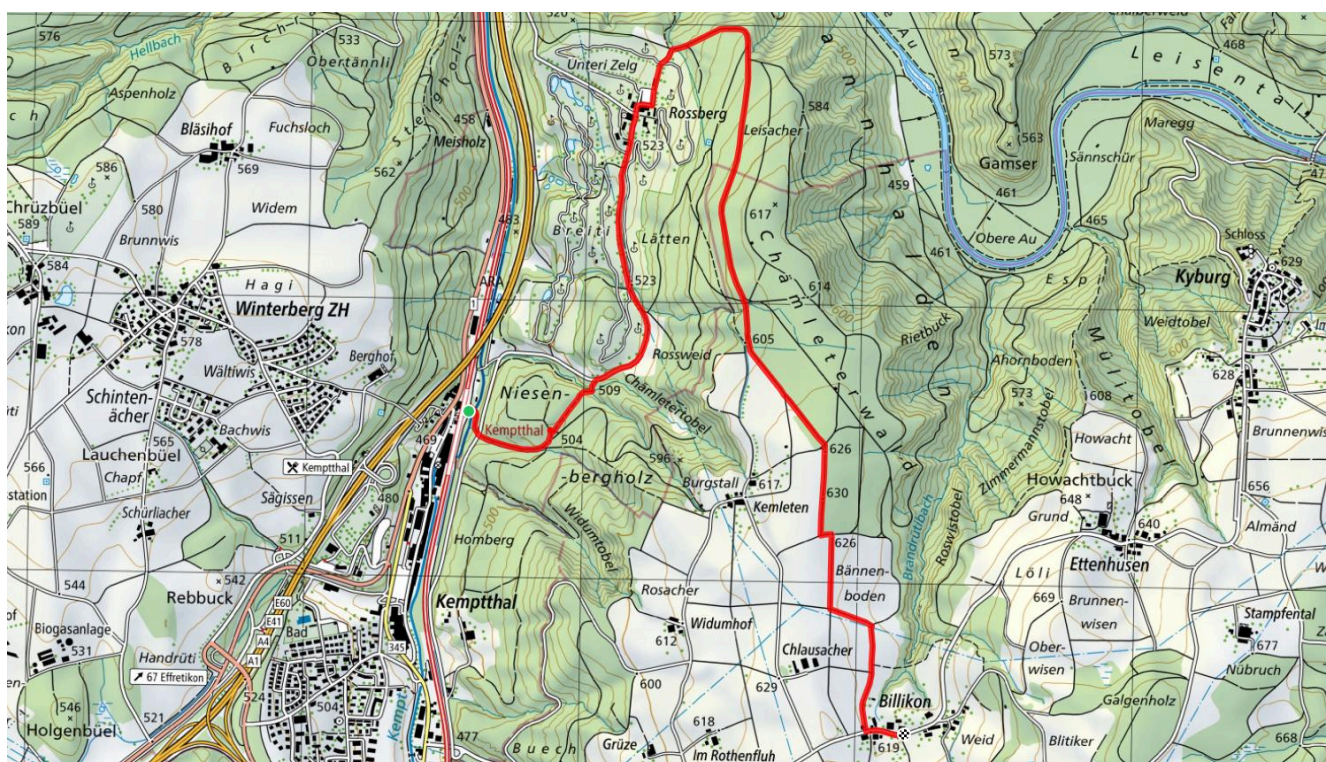
# 16

# Kempttal-Rossberg-Billikon

5.3 km

↑ 208 m  
↓ 55 m

0



## Treffpunkt

Effretikon Bhf, Gleis 2

## ÖV-Informationen

S24 nach Kempthal

## Start des Parcours

Bahnhof Kempthal

## Gemütlicher Abschluss

Pause im Restaurant Rossberg

[schweizmobil.ch](http://schweizmobil.ch)



[zämegolaufe.ch](http://zämegolaufe.ch)



Stadt Illnau-Effretikon