

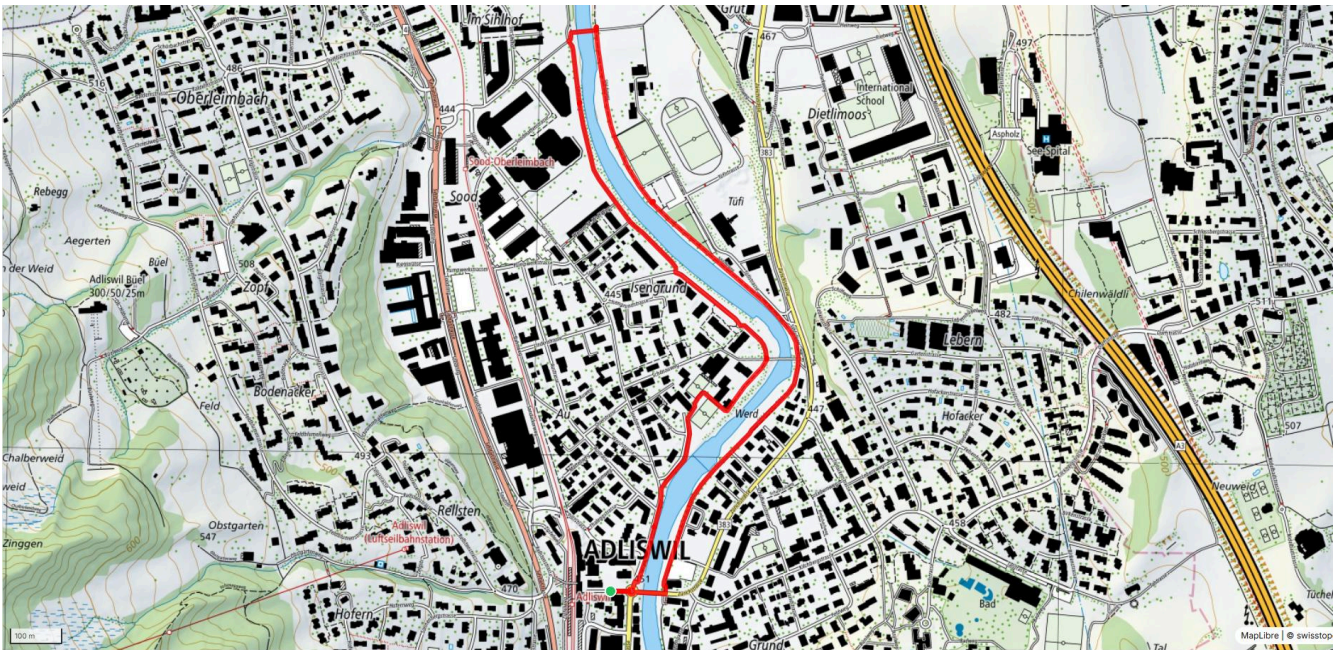
# 1

# Sihluferweg

2.9 km

↑↓  
14 m

0



**Treffpunkt**  
Bruggeplatz/vor Bibliothek

**Gemütlicher Abschluss**  
Diverse Restaurants in der Stadt

[schweizmobil.ch](https://schweizmobil.ch)



[zaemegolaufe.ch](https://zaemegolaufe.ch)



# 2

# Felsenegg-Baldern

2.4 km

↑↓  
78 m

20



**Treffpunkt**  
Bushaltest. Feldblumenstrasse (151)

**Start des Parcours**  
Bergstation Felsenegg

**Gemütlicher Abschluss**  
Einkehr Restaurant Felsenegg

[schweizmobil.ch](https://schweizmobil.ch)



[zaemegolaufe.ch](https://zaemegolaufe.ch)



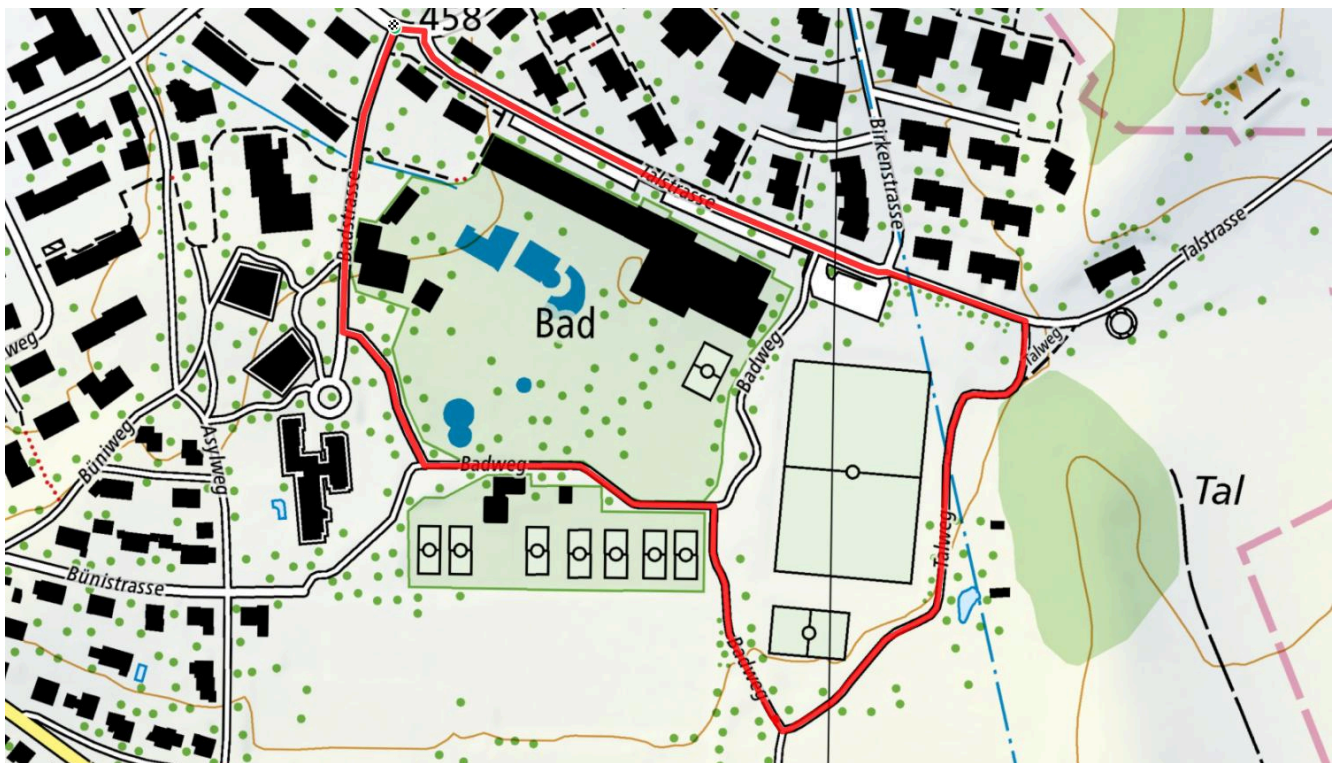
# 3

## Badstrasse

1.1 km

↕  
16 m

0



### Treffpunkt

Bushaltestelle (Bus 185) Badstrasse

### Gemütlicher Abschluss

Cafeteria Sihlsana

[schweizmobil.ch](https://schweizmobil.ch)



[zaemegolaufe.ch](https://zaemegolaufe.ch)



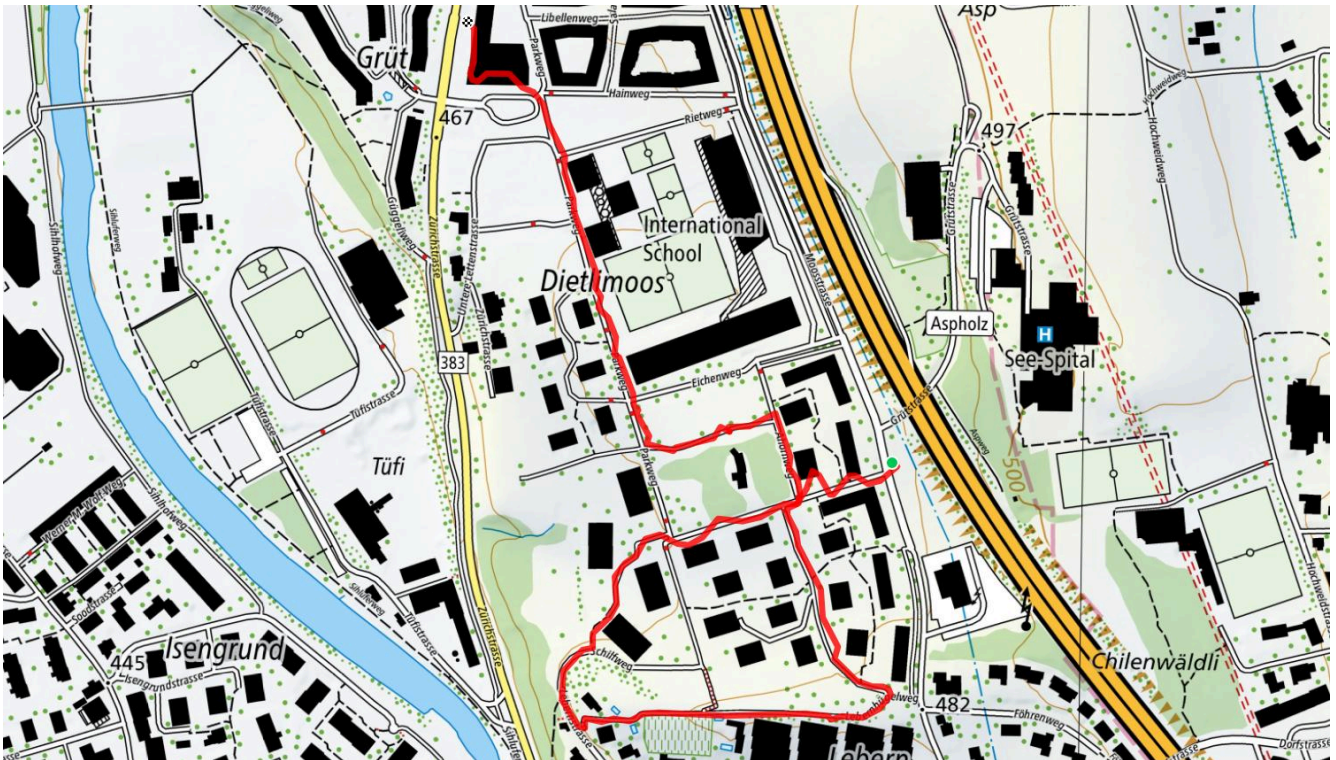
# 4

# Dietlimoos-Park

1.7 km

↑ 18 m  
↓ 29 m

12



**Treffpunkt**  
Busstation Ahornweg (185)

**Gemütlicher Abschluss**  
Grüt Restaurant "Viva la Mamma"

[schweizmobil.ch](http://schweizmobil.ch)



[zämegolaufe.ch](http://zämegolaufe.ch)



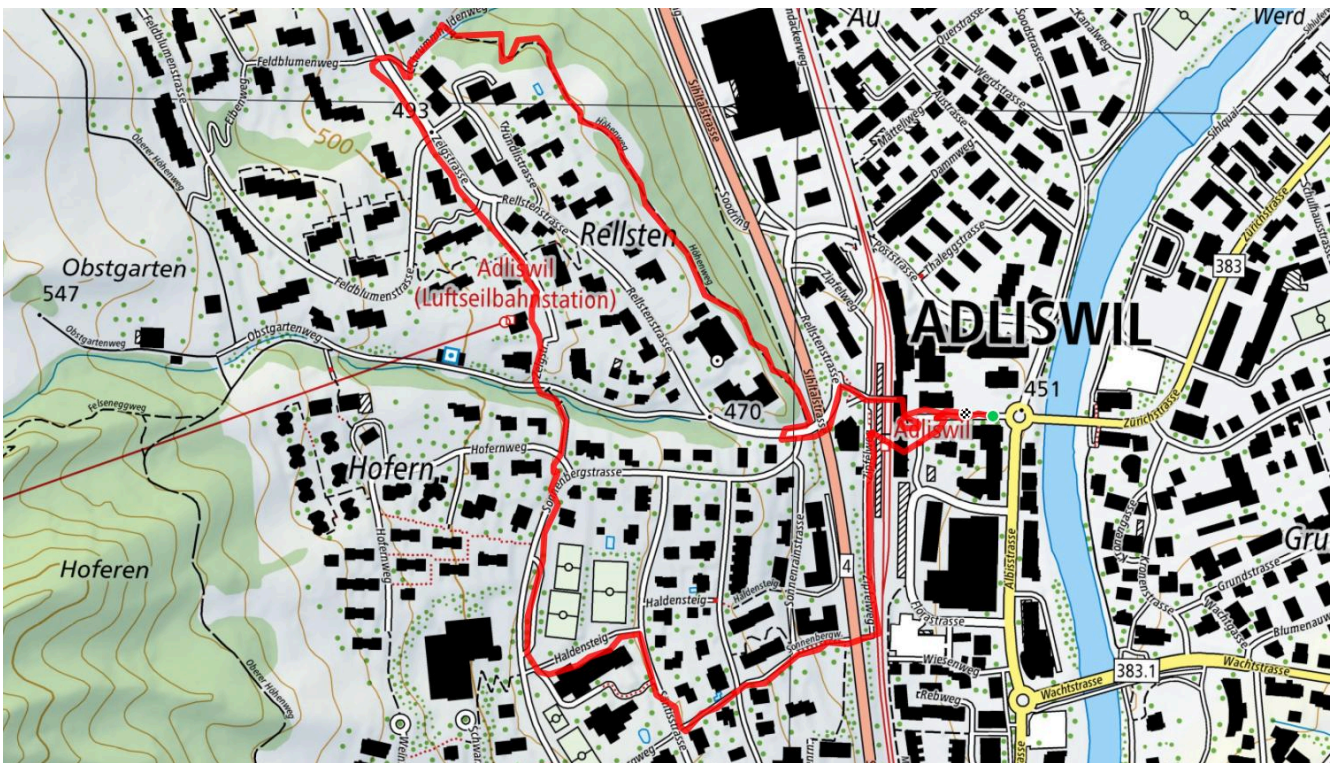
# 5

# Höhenweg Sonnenberg

2.2 km

↑↓  
63 m

0



**Treffpunkt**  
Bruggeplatz vor Bibliothek

**Gemütlicher Abschluss**  
Diverse Restaurant in der Stadt

[schweizmobil.ch](http://schweizmobil.ch)



[zamegolaufe.ch](http://zamegolaufe.ch)



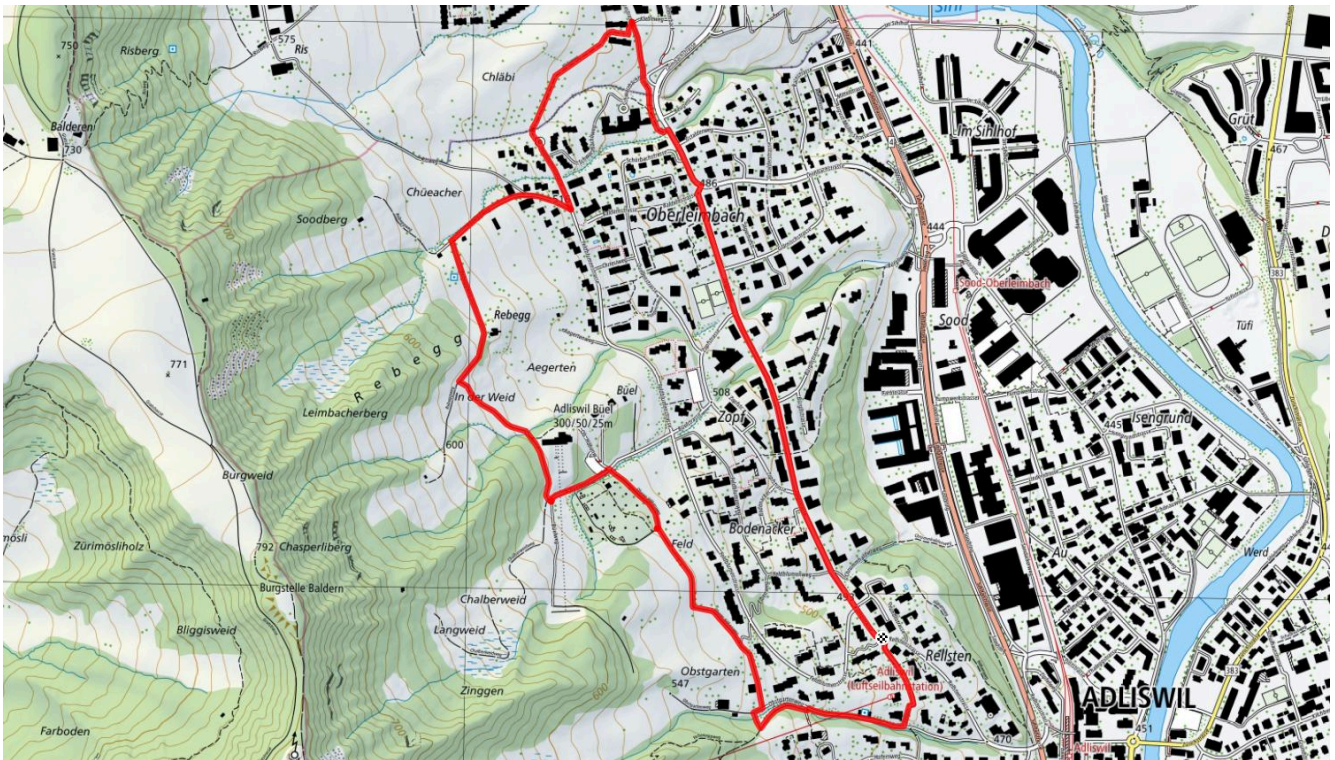
# 11

# Mittelleimbach

3.7 km

↕  
126 m

0



## Treffpunkt

Bushaltest. Feldblumenstrasse (151)

## Gemütlicher Abschluss

Einkehr Alterszentrum Mittelleimbach

[schweizmobil.ch](https://schweizmobil.ch)



[zaemegolaufe.ch](https://zaemegolaufe.ch)



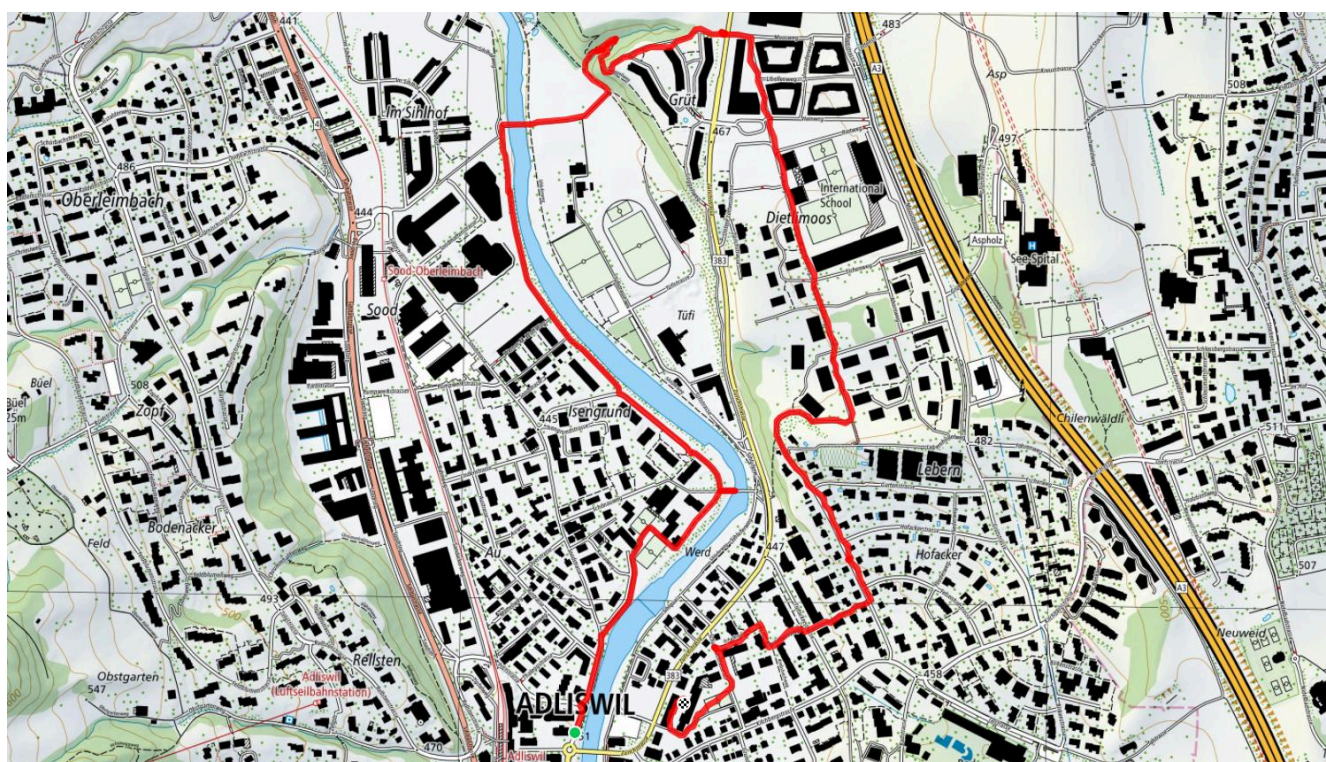
# 12

# Sihluferweg Grüt

3.5 km

↑↓  
39 m

0



**Treffpunkt**  
Bruggeplatz vor Bibliothek

**Gemütlicher Abschluss**  
Restaurant Stadthaus

[schweizmobil.ch](https://schweizmobil.ch)



[zaemegolaufe.ch](https://zaemegolaufe.ch)



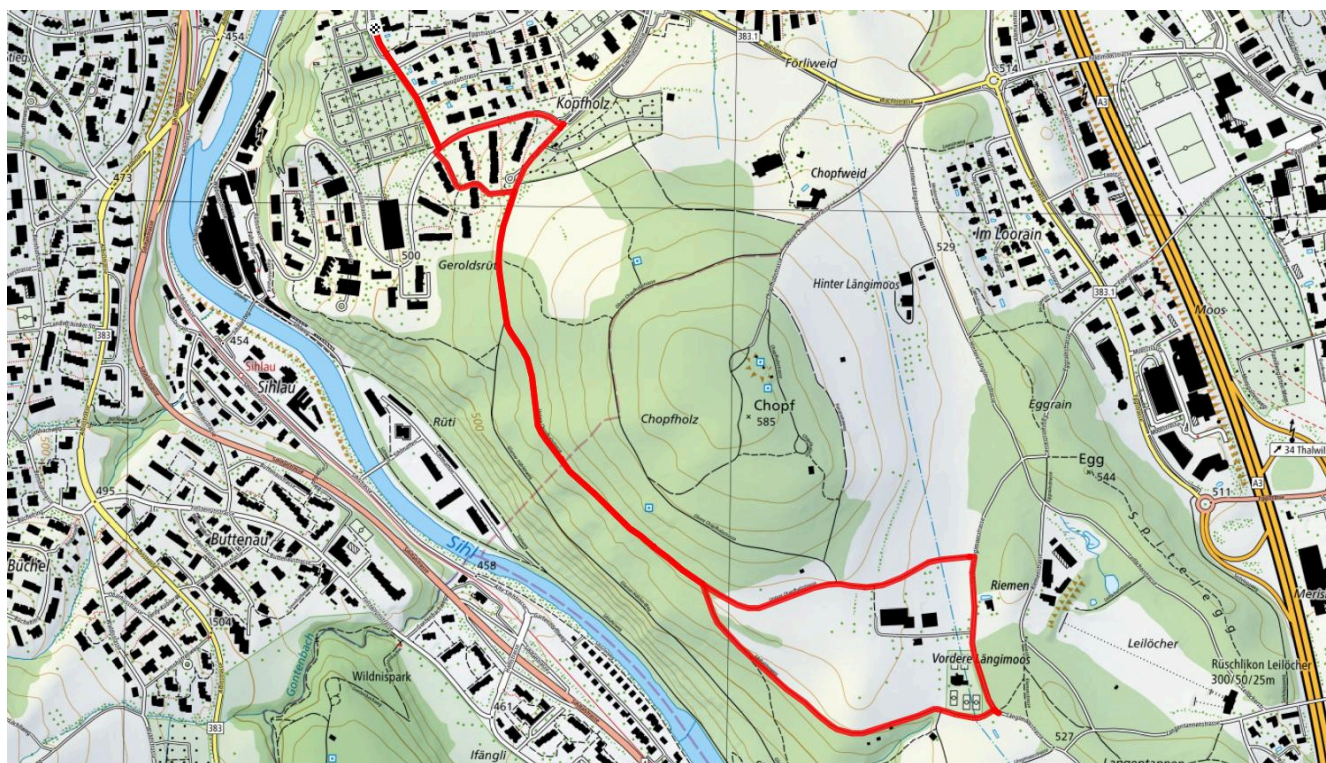
# 13

# Tennisclub Rüschtikon

3.9 km

↑↓  
78 m

0



## Treffpunkt

Bushaltestelle Friedhof (152)

## Gemütlicher Abschluss

Diverse Restaurant in der Stadt

[schweizmobil.ch](https://schweizmobil.ch)



[zaemegolaufe.ch](https://zaemegolaufe.ch)



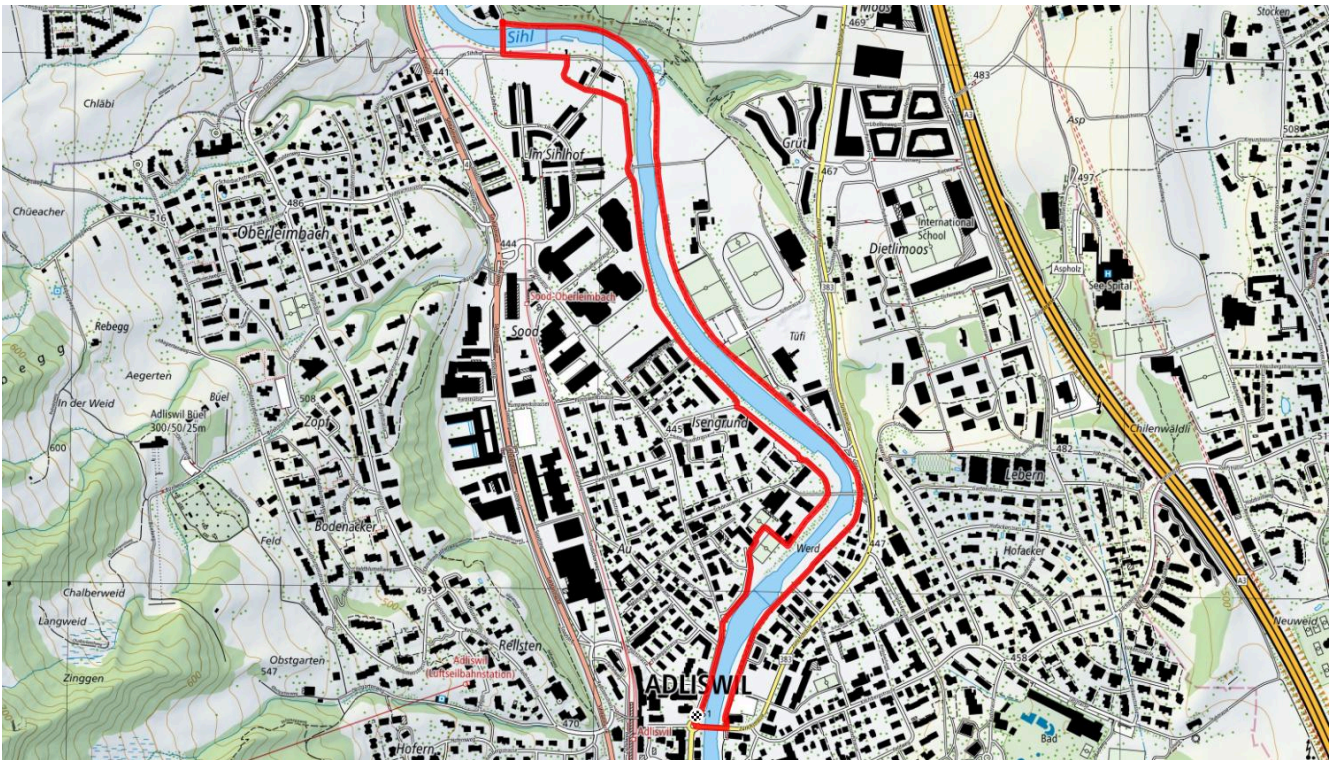
# 14

## Sihlhof

3.7 km

↑↓  
17 m

0



### Treffpunkt

Bruggeplatz vor Bibliothek

### Gemütlicher Abschluss

Diverse Restaurant in der Stadt

[schweizmobil.ch](https://schweizmobil.ch)



[zaemegolaufe.ch](https://zaemegolaufe.ch)



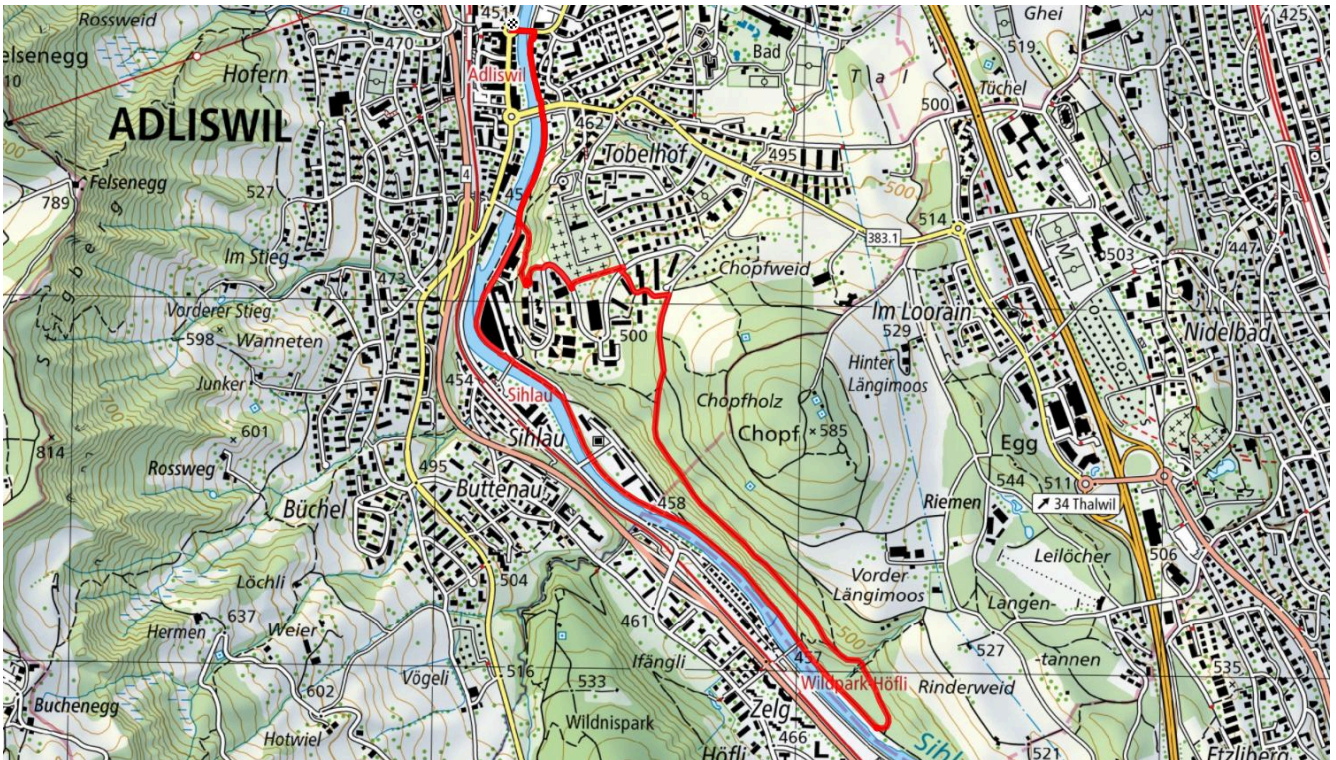
# 15

## Wald und Fluss

5.4 km

↕  
92 m

10



### Treffpunkt

Bruggeplatz vor Bibliothek

### Gemütlicher Abschluss

Diverse Restaurant in der Stadt

[schweizmobil.ch](https://schweizmobil.ch)



[zaemegolaufe.ch](https://zaemegolaufe.ch)



# 16

## Park im Grüene

4.4 km

↑ 137 m  
↓ 83 m

0



**Treffpunkt**  
Bruggeplatz vor Bibliothek

**Gemütlicher Abschluss**  
Restaurant Park im Grüene

[schweizmobil.ch](http://schweizmobil.ch)



[zämegolaufe.ch](http://zämegolaufe.ch)



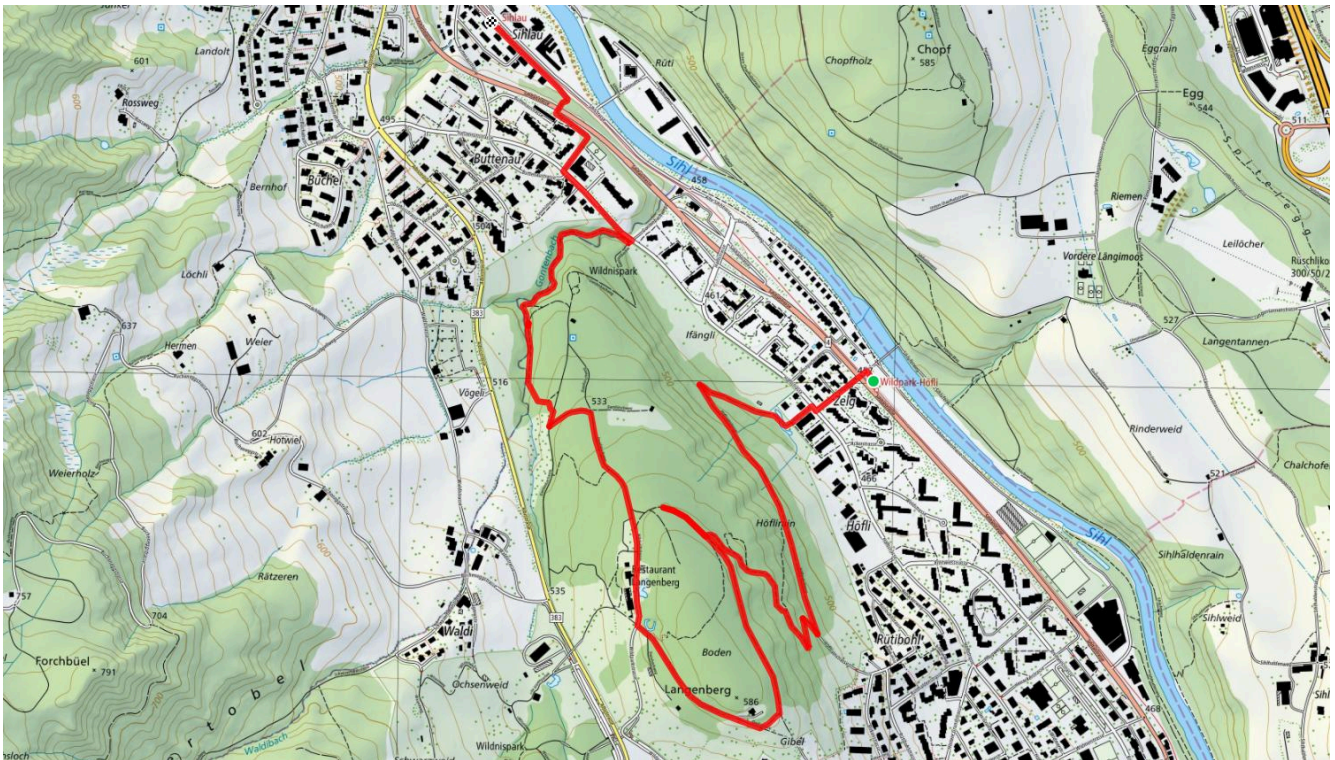
# 17

# Wildpark

4.3 km

↑ 135 m  
↓ 138 m

20



**Treffpunkt**  
SZU Wildpark Höfli

**Gemütlicher Abschluss**  
Einkehr: Restaurant Langenberg

[schweizmobil.ch](http://schweizmobil.ch)



[zamegolaufe.ch](http://zamegolaufe.ch)



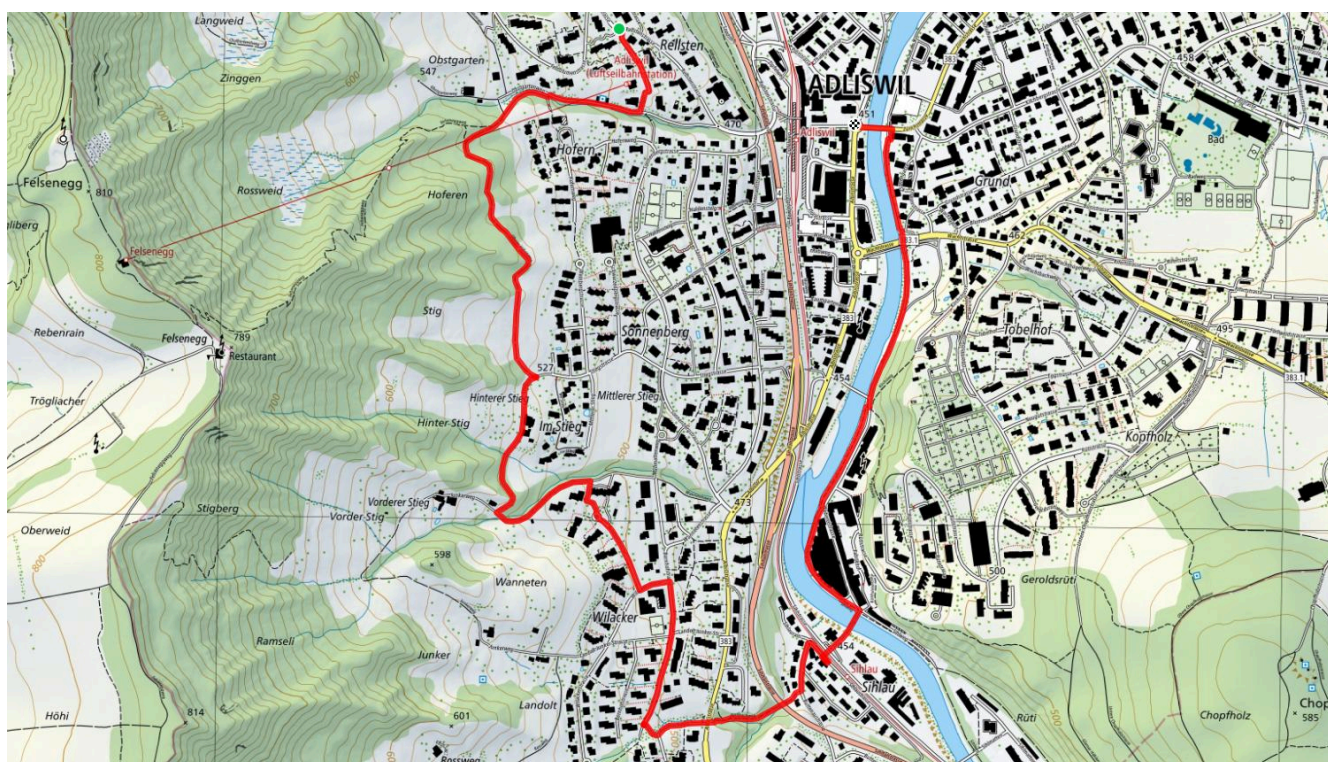
# 18

# Hofern-Stieg-Sihl

3.9 km

↑ 105 m  
↓ 148 m

10



## Treffpunkt

Bushaltest. Feldblumenstrasse (151)

## Gemütlicher Abschluss

Diverse Restaurant in der Stadt

[schweizmobil.ch](http://schweizmobil.ch)



[zämegolaufe.ch](http://zämegolaufe.ch)



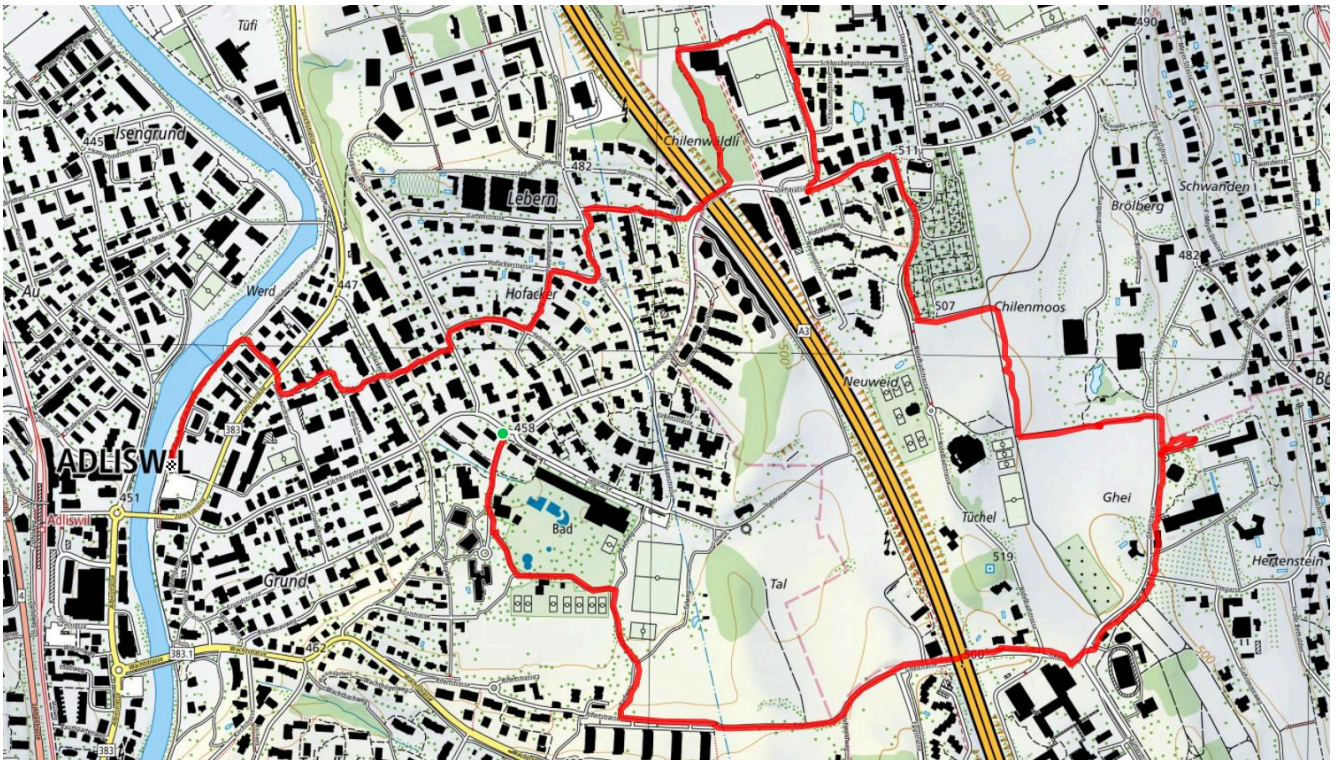
# 19

# IBM-Hallenbad Kilchberg

4.9 km

↑ 95 m  
↓ 105 m

20



**Treffpunkt**  
Busstation Badstrasse (185)

**Gemütlicher Abschluss**  
Einkehr Rest. Hallenbad Kilchberg

[schweizmobil.ch](https://schweizmobil.ch)



[zaemegolaufe.ch](https://zaemegolaufe.ch)



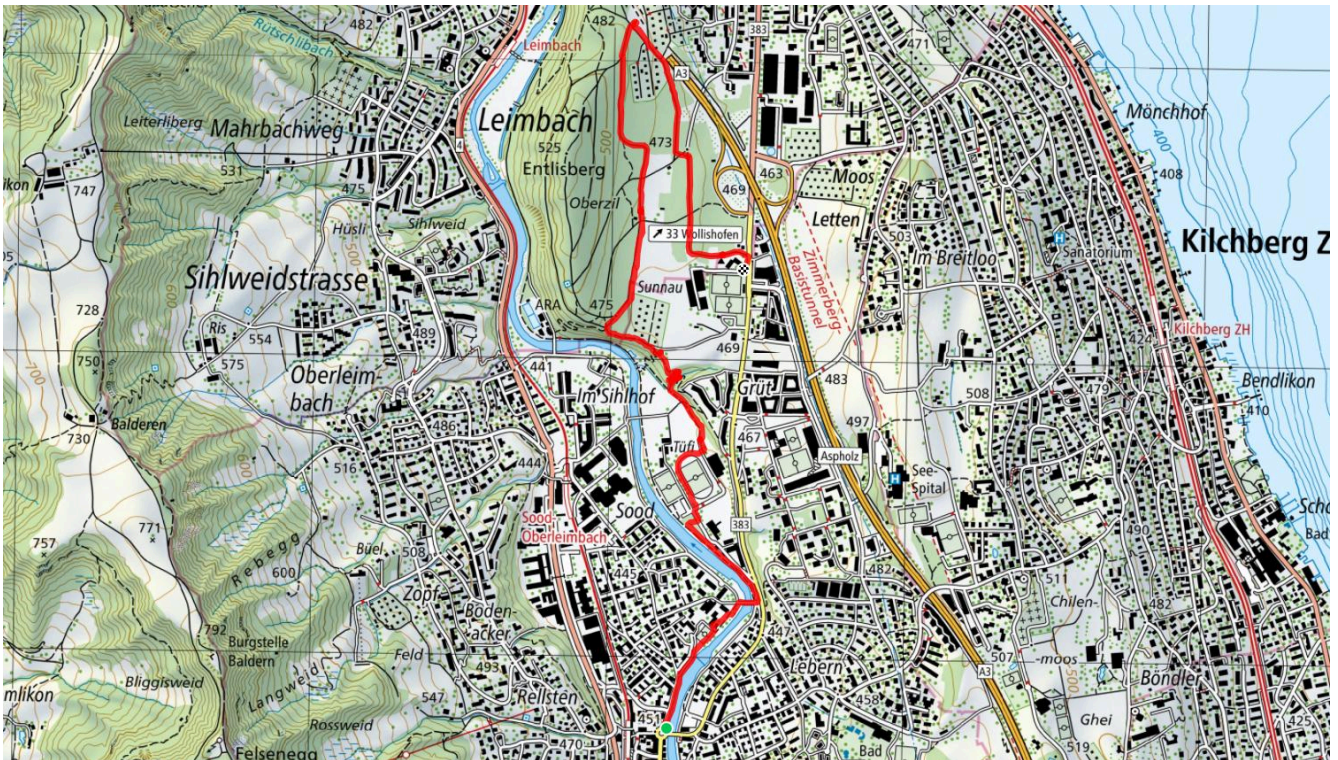
# 20

## Entlisberg-Sunnau

4.3 km

↑ 82 m  
↓ 37 m

0



**Treffpunkt**

Bruggeplatz vor Bibliothek

**Gemütlicher Abschluss**

Sunnau, Restaurant Boom (Ibis)

[schweizmobil.ch](https://www.schweizmobil.ch)



[zaemegolaufe.ch](https://www.zaemegolaufe.ch)



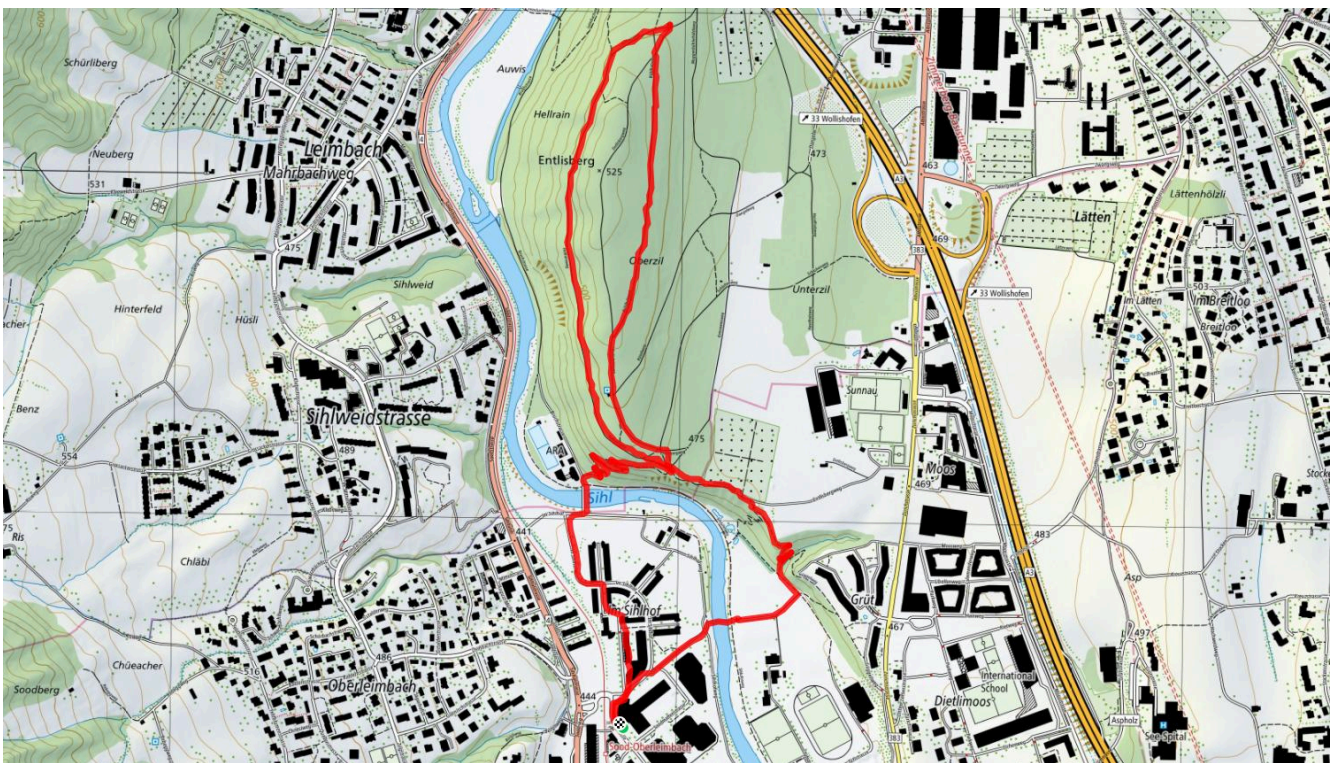
# 21

# Sihlhof-Entlisberg-Sood

4 km

↑↓  
110 m

0



**Treffpunkt**

Bahnhof Sood (SZU S4)

**Gemütlicher Abschluss**

Diverse Rest. beim Sood

[schweizmobil.ch](http://schweizmobil.ch)



[zaemegolaufe.ch](http://zaemegolaufe.ch)



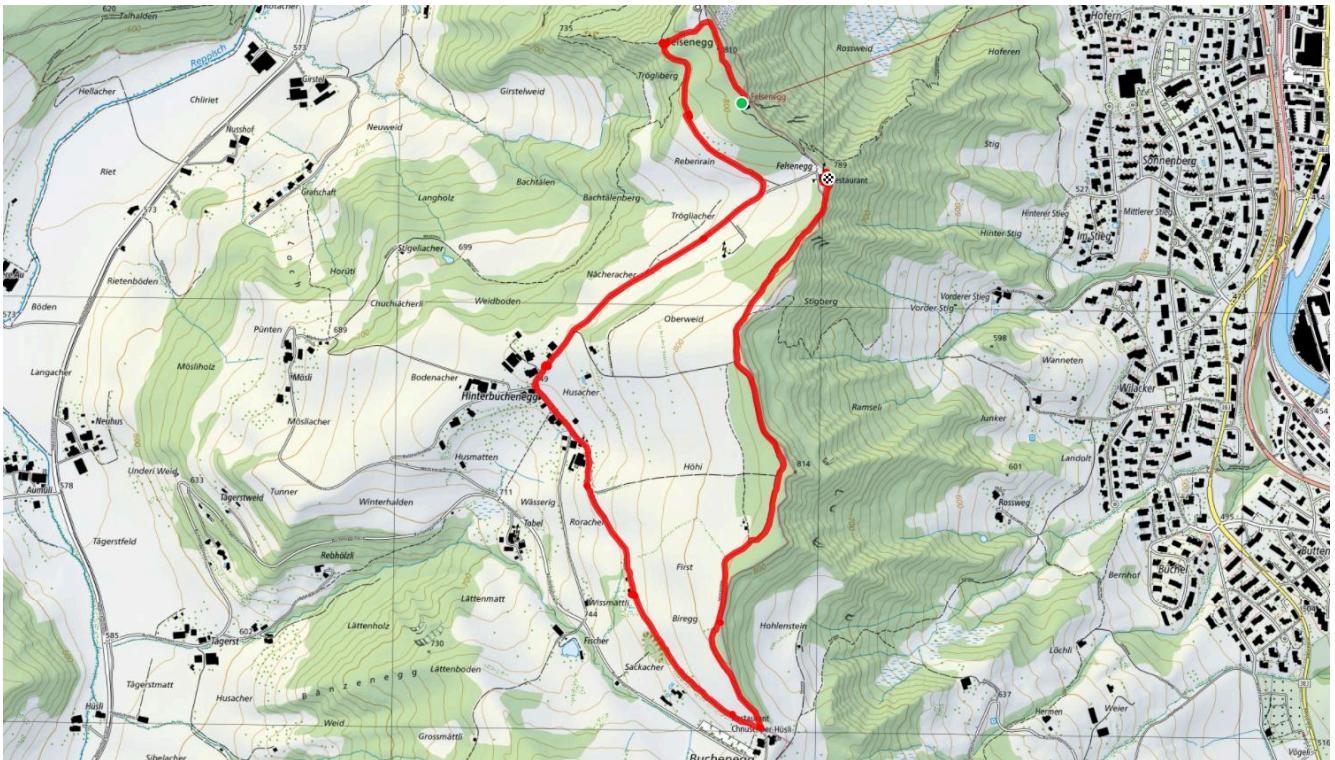
# 22

# Hintere Buchenegg

4.5 km

↑ 60 m  
↓ 92 m

0



## Treffpunkt

Haltestelle Feldblumenstrasse (151)

## Start des Parcours

Bergstation Felsenegg

## Gemütlicher Abschluss

Restaurant Felsenegg

[schweizmobil.ch](https://schweizmobil.ch)



[zaemegolaufe.ch](https://zaemegolaufe.ch)



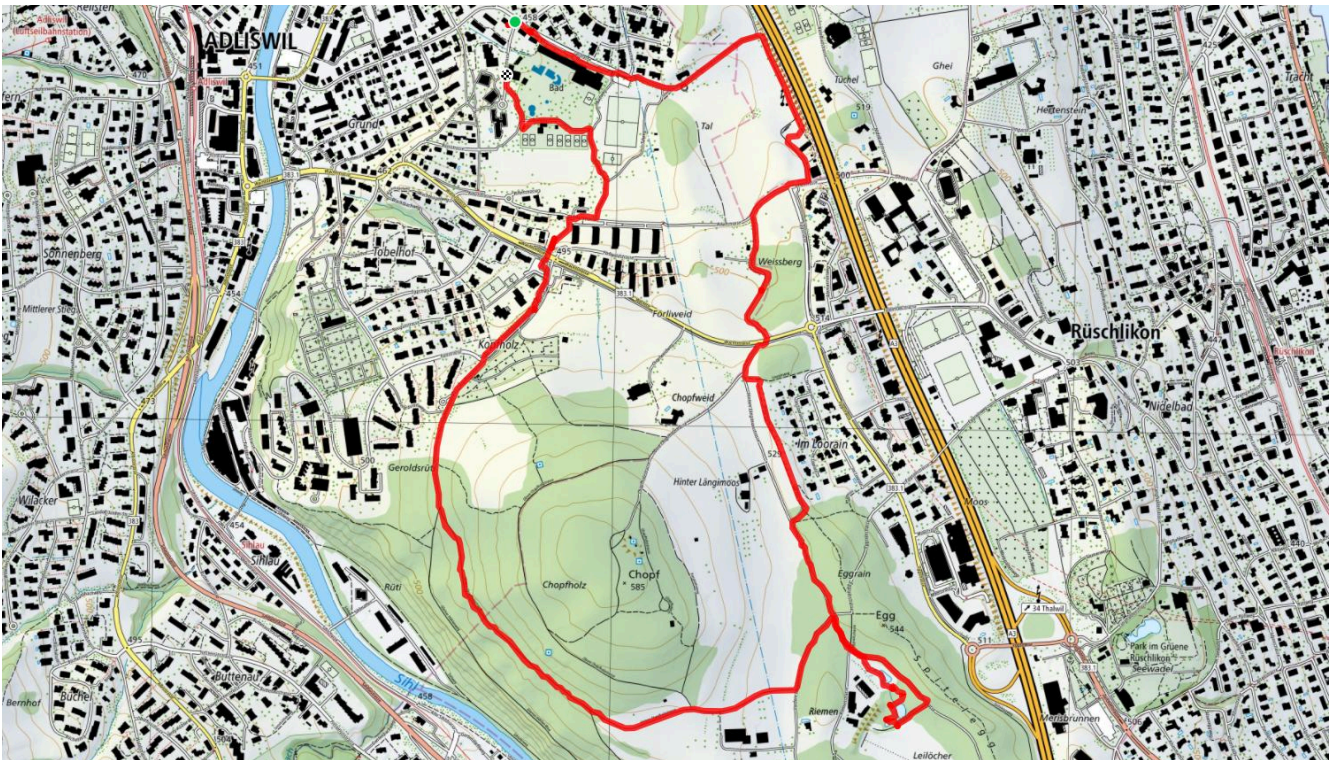
# 23

# Leilöcher

5.6 km

↑ 112 m  
↓ 109 m

0



**Treffpunkt**  
Bushaltestelle Badstrasse (185)

**Gemütlicher Abschluss**  
Cafeteria Sihlsana

[schweizmobil.ch](http://schweizmobil.ch)



[zamegolaufe.ch](http://zamegolaufe.ch)



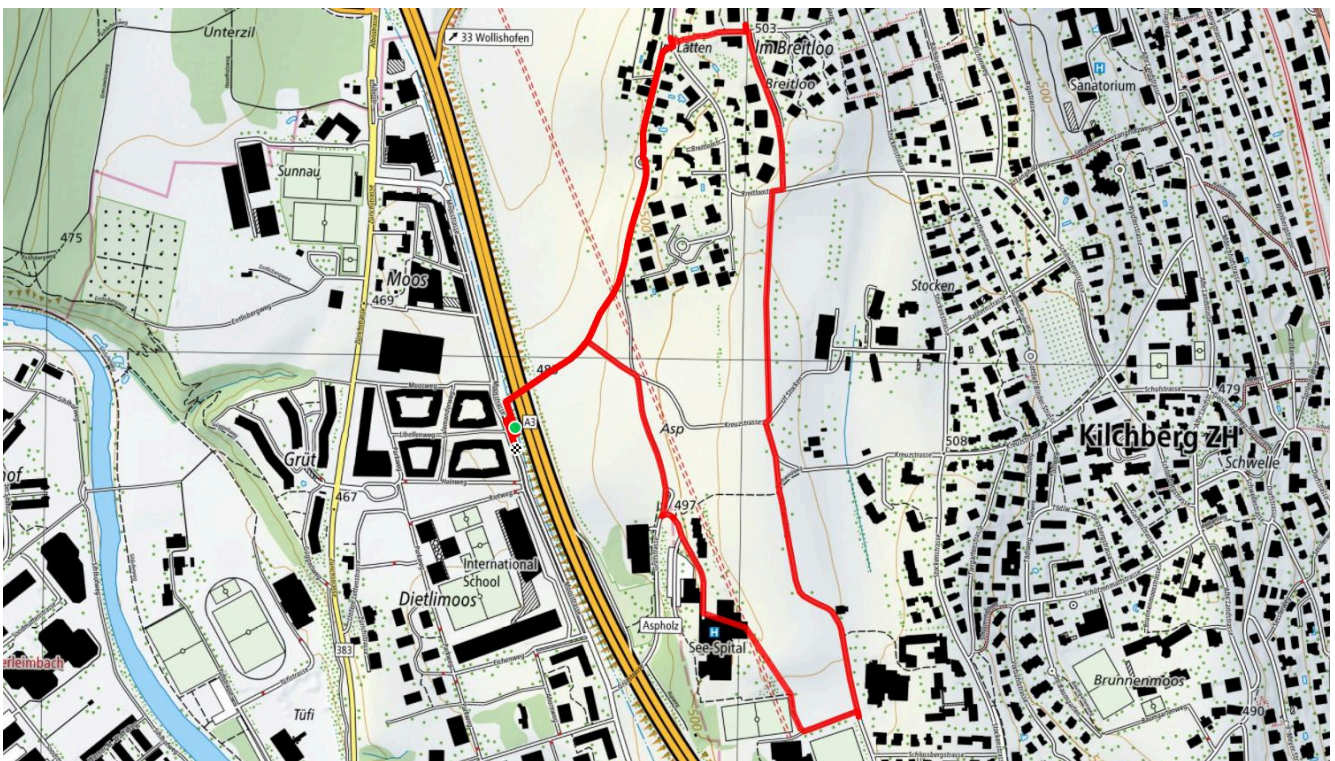
# 24

# Stockengut

4.4 km

↑ 76 m  
↓ 83 m

5



**Treffpunkt**

Busstation Dietlimoos (Bus 185)

**Gemütlicher Abschluss**

Einkehr: Hallenbad Kilchberg

[schweizmobil.ch](https://schweizmobil.ch)



[zaemegolaufe.ch](https://zaemegolaufe.ch)



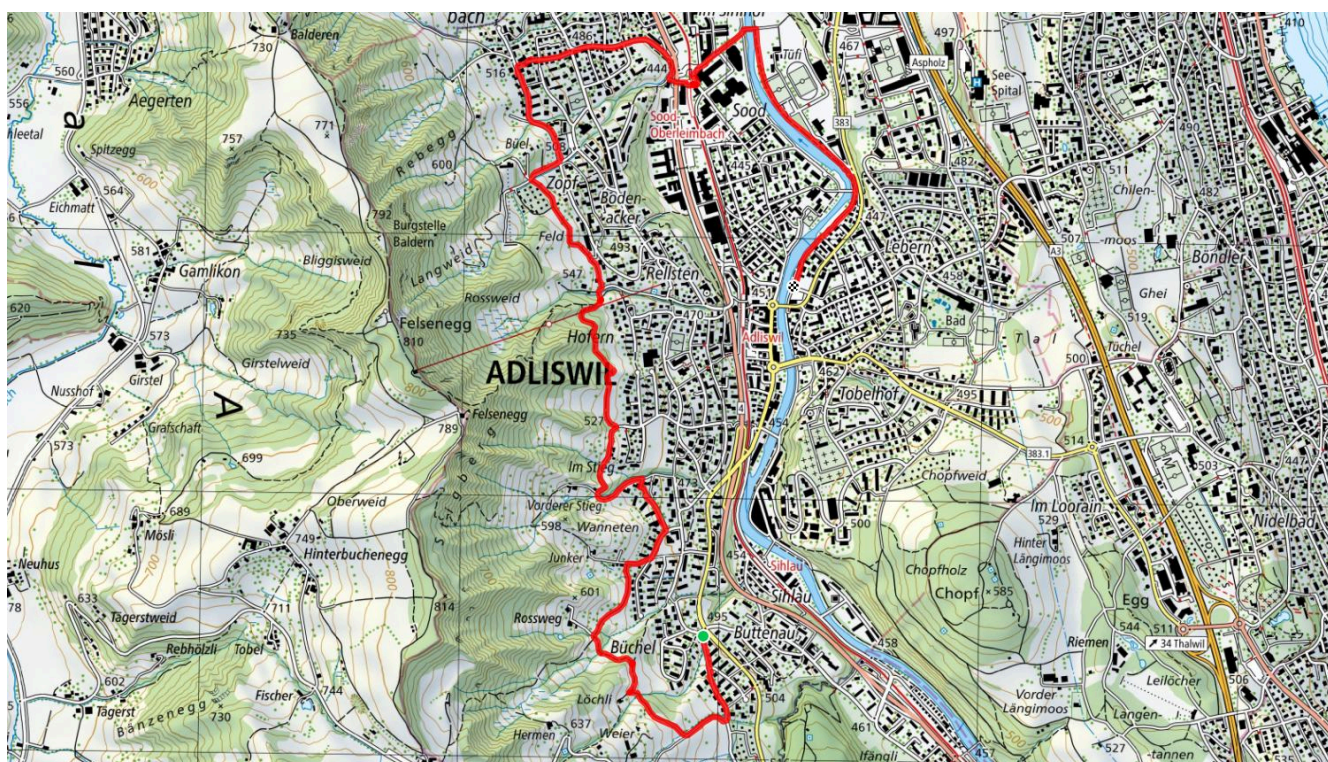
# 31

# Westlicher Panoramaweg

6.7 km

↑ 177 m  
↓ 226 m

8



**Treffpunkt**  
Bushaltestelle Büchel (153)

**Gemütlicher Abschluss**  
Restaurant Stadthaus

[schweizmobil.ch](http://schweizmobil.ch)



[zamegolaufe.ch](http://zamegolaufe.ch)



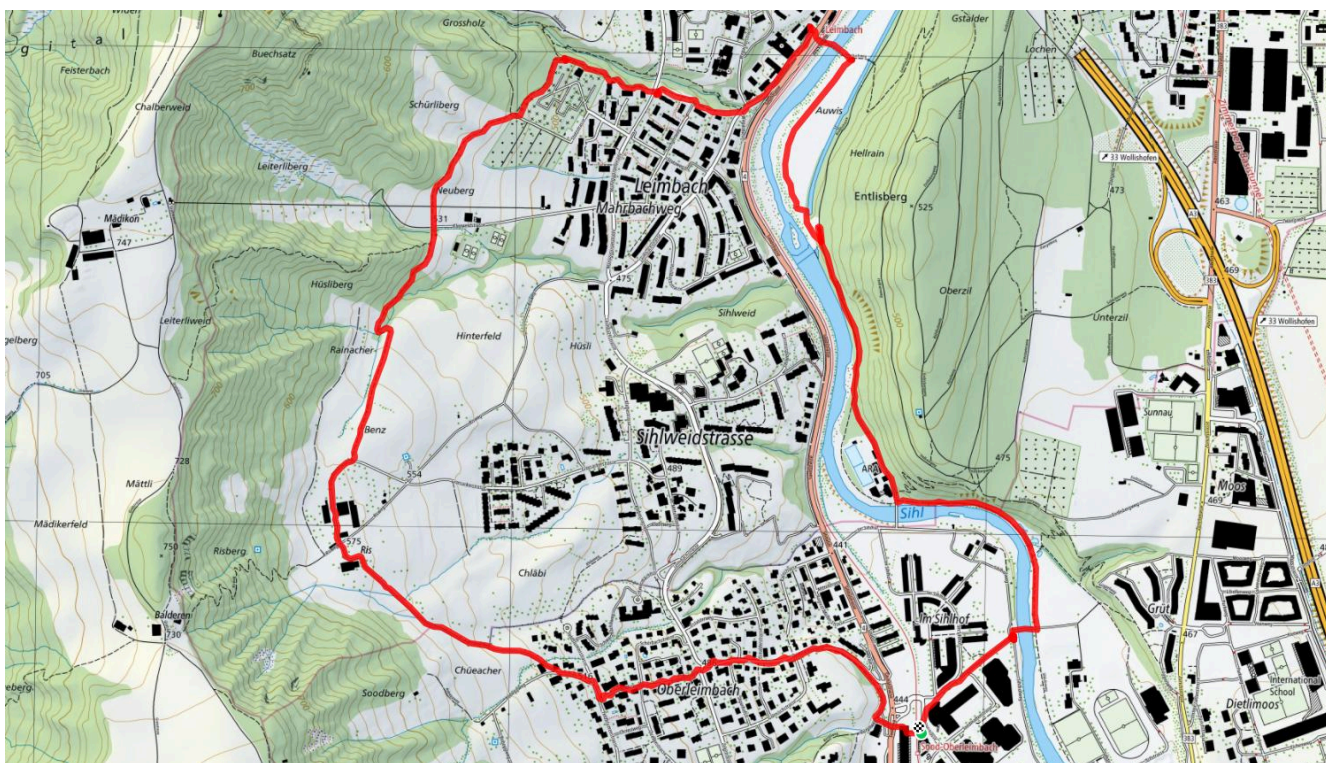
# 32

# Sood-Leimbihof

5.7 km

↑↓  
171 m

10



## Treffpunkt

SZU Sood Oberleimbach

## Gemütlicher Abschluss

Einkehr Bäckerei Kuhn in Leimbach

[schweizmobil.ch](https://schweizmobil.ch)



[zamegolaufe.ch](https://zamegolaufe.ch)



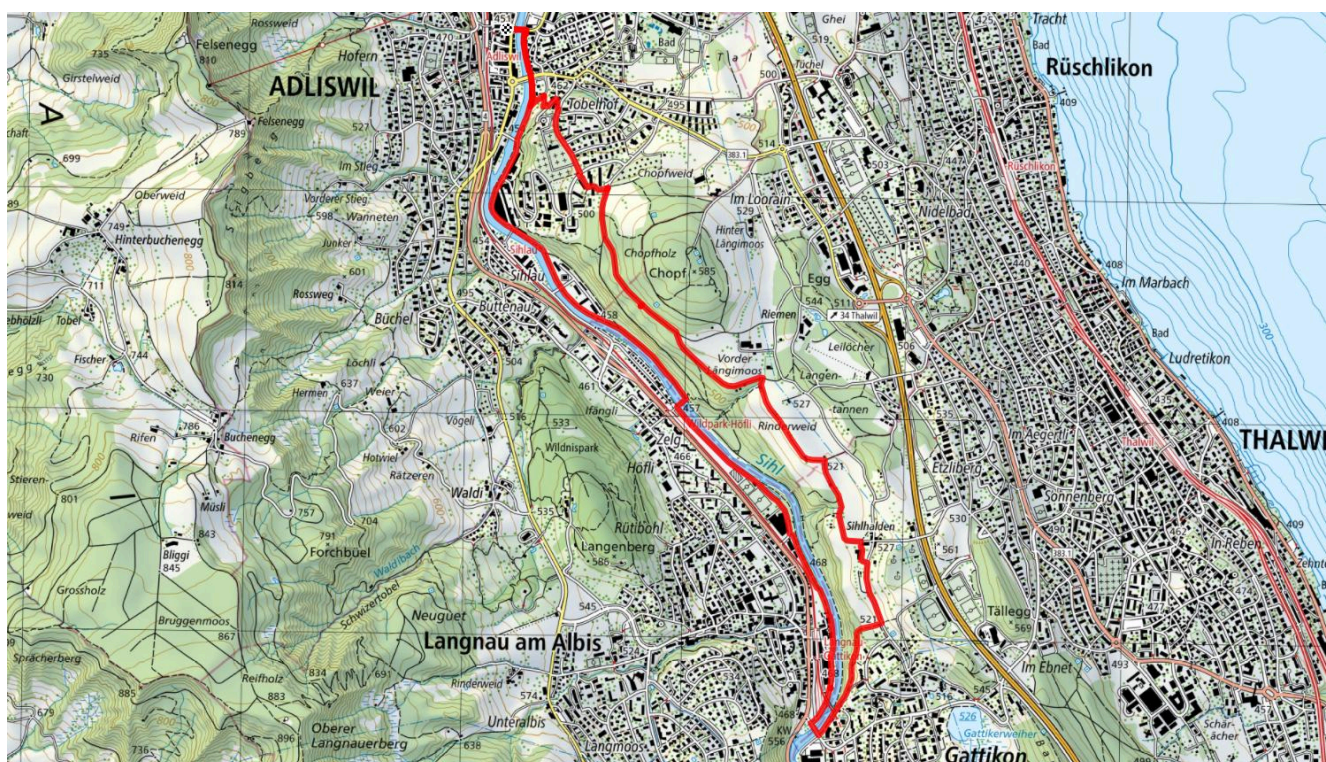
# 33

# Rinderweid

8.7 km

↑↓  
138 m

20



**Treffpunkt**  
Bruggeplatz vor Bibliothek

**Gemütlicher Abschluss**  
Diverse Restaurant in der Stadt

[schweizmobil.ch](https://schweizmobil.ch)



[zaemegolaufe.ch](https://zaemegolaufe.ch)



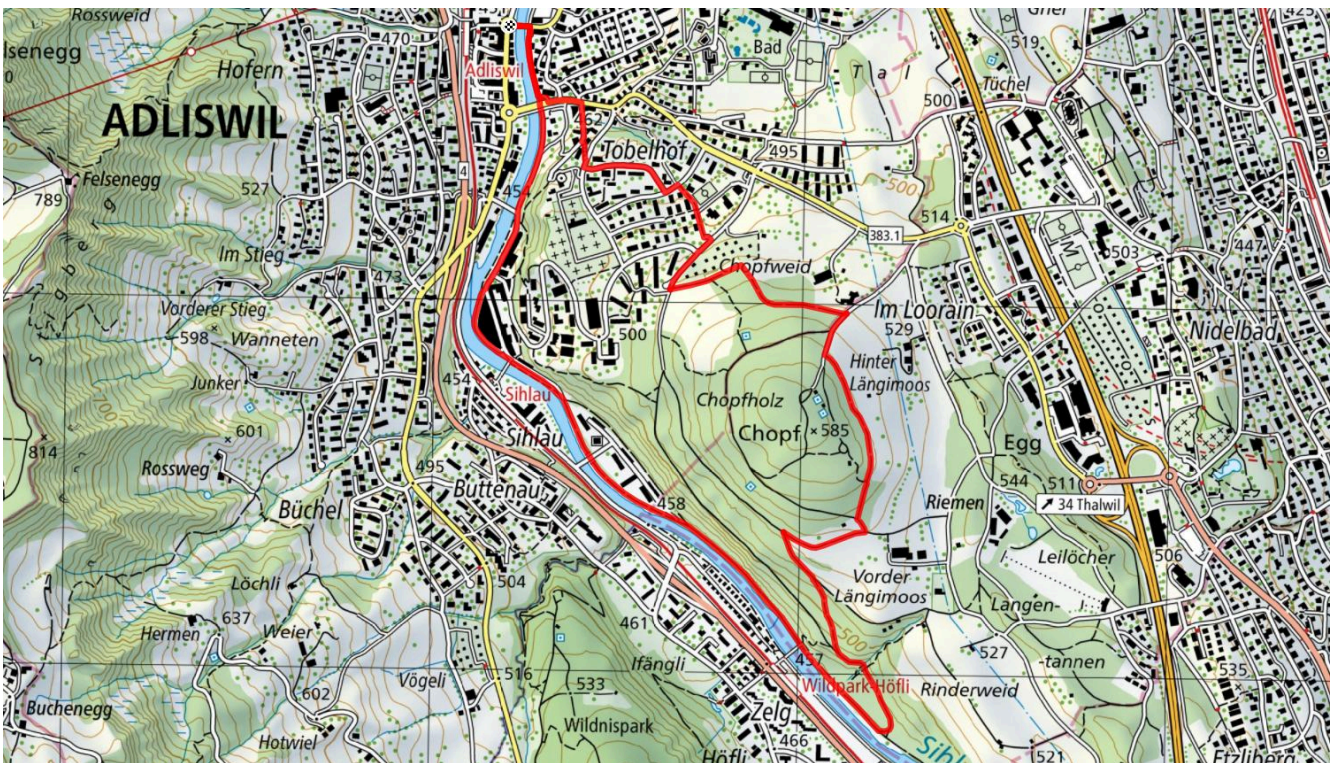
# 34

# Chopfholz

5.8 km

↑ 136 m  
↓ 135 m

10



## Treffpunkt

Bruggeplatz vor Bibliothek

## Gemütlicher Abschluss

Diverse Restaurant in der Stadt

[schweizmobil.ch](http://schweizmobil.ch)



[zamegolaufe.ch](http://zamegolaufe.ch)



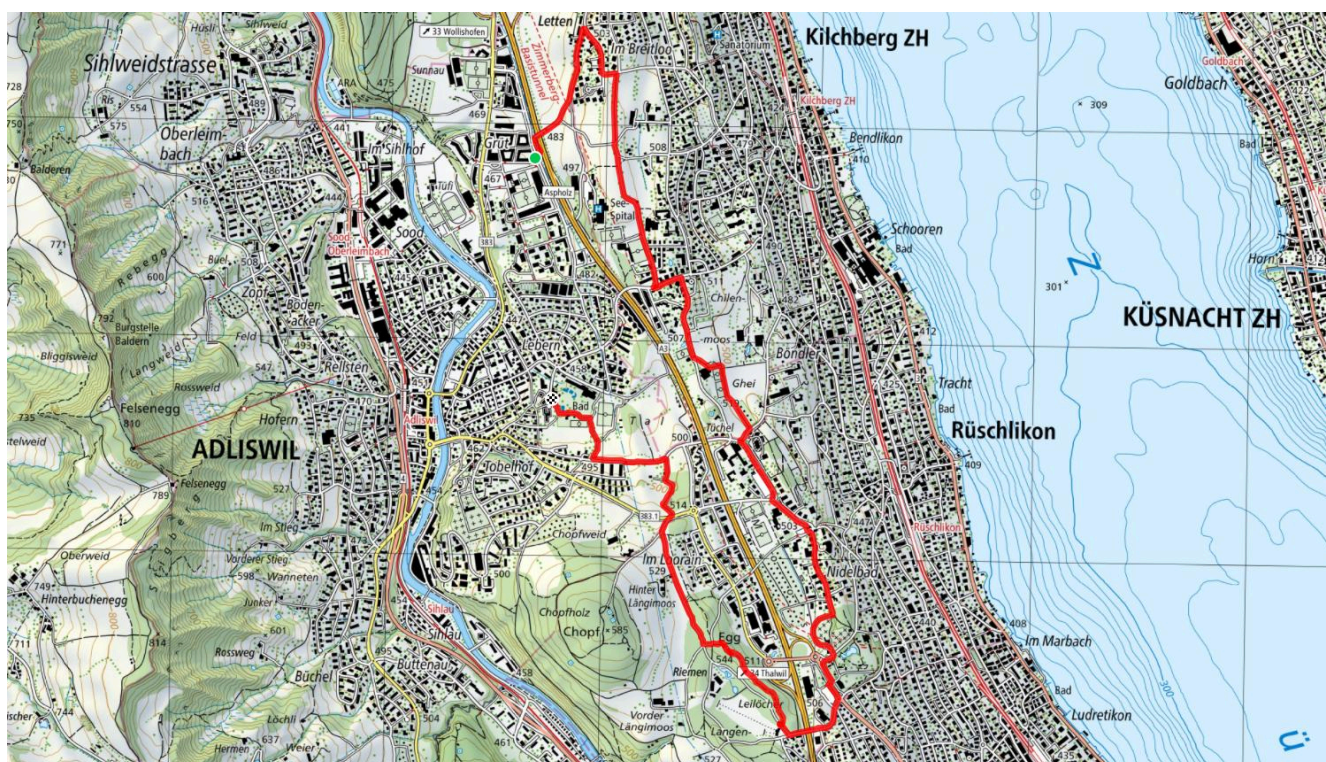
# 35

# Lätten-Nidelbad

7.4 km

↑ 124 m  
↓ 136 m

0



## Treffpunkt

Busstation Dietlimoos (185)

## Gemütlicher Abschluss

Cafeteria Sihlsana

[schweizmobil.ch](http://schweizmobil.ch)



[zamegolaufe.ch](http://zamegolaufe.ch)



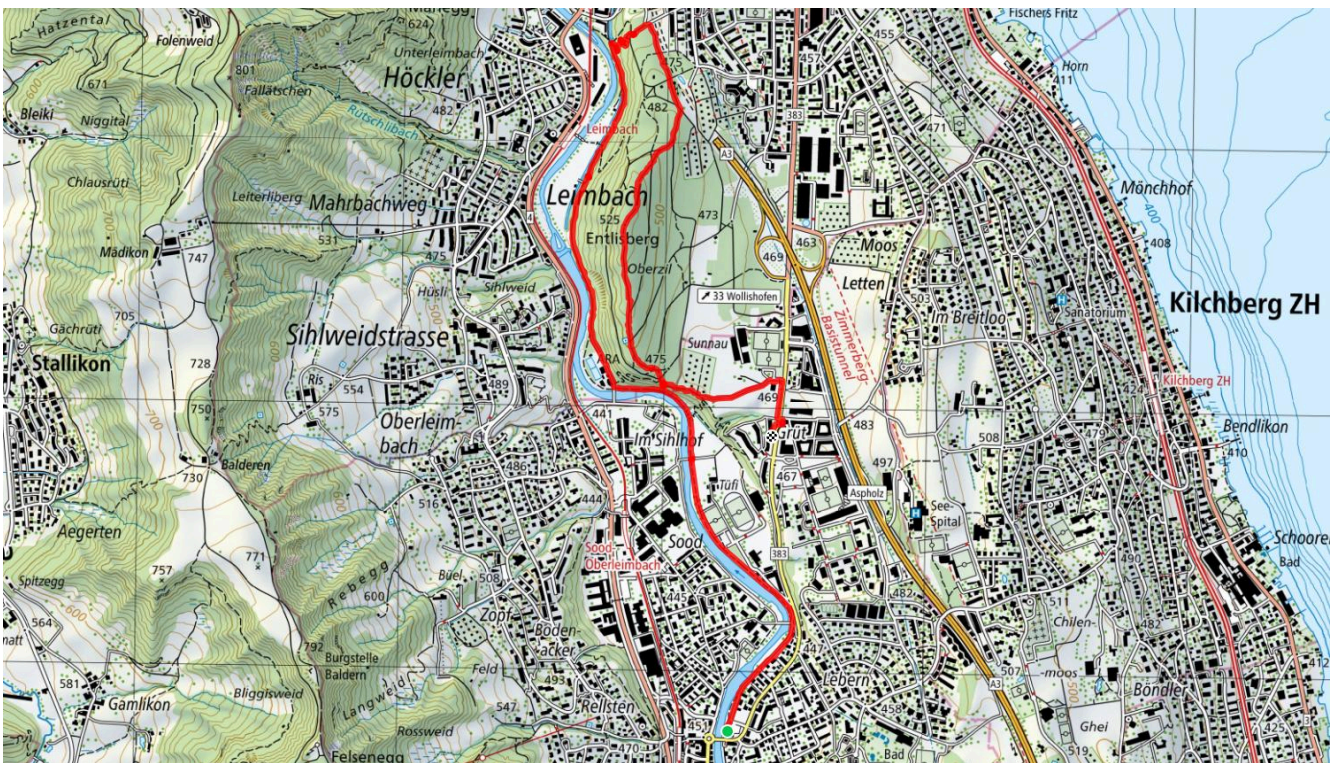
# 36

# Leimbach - Entlisberg

5.8 km

↑ 110 m  
↓ 90 m

0



## Treffpunkt

Parkplatz an der Sihl beim Stadthaus

## Gemütlicher Abschluss

Grüt Restaurant Viva la Mamma

[schweizmobil.ch](https://schweizmobil.ch)



[zamegolaufe.ch](https://zamegolaufe.ch)



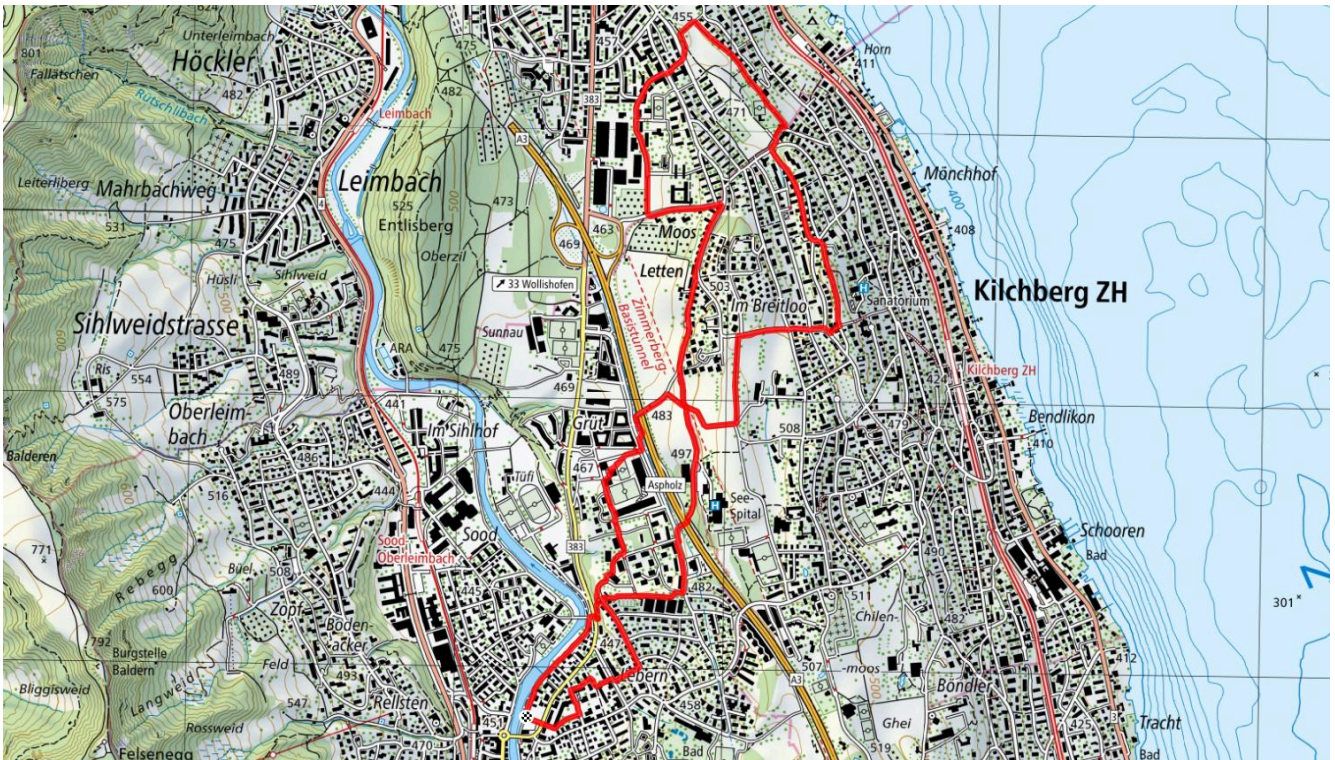
# 37

# Seeblick - Wollishofen

7.7 km

↕  
138 m

0



## Treffpunkt

Parkplatz beim Stadthaus an der Sihl

## Gemütlicher Abschluss

Einkehr Restaurant Tennisclub Seeblick

[schweizmobil.ch](https://schweizmobil.ch)



[zaemegolaufe.ch](https://zaemegolaufe.ch)



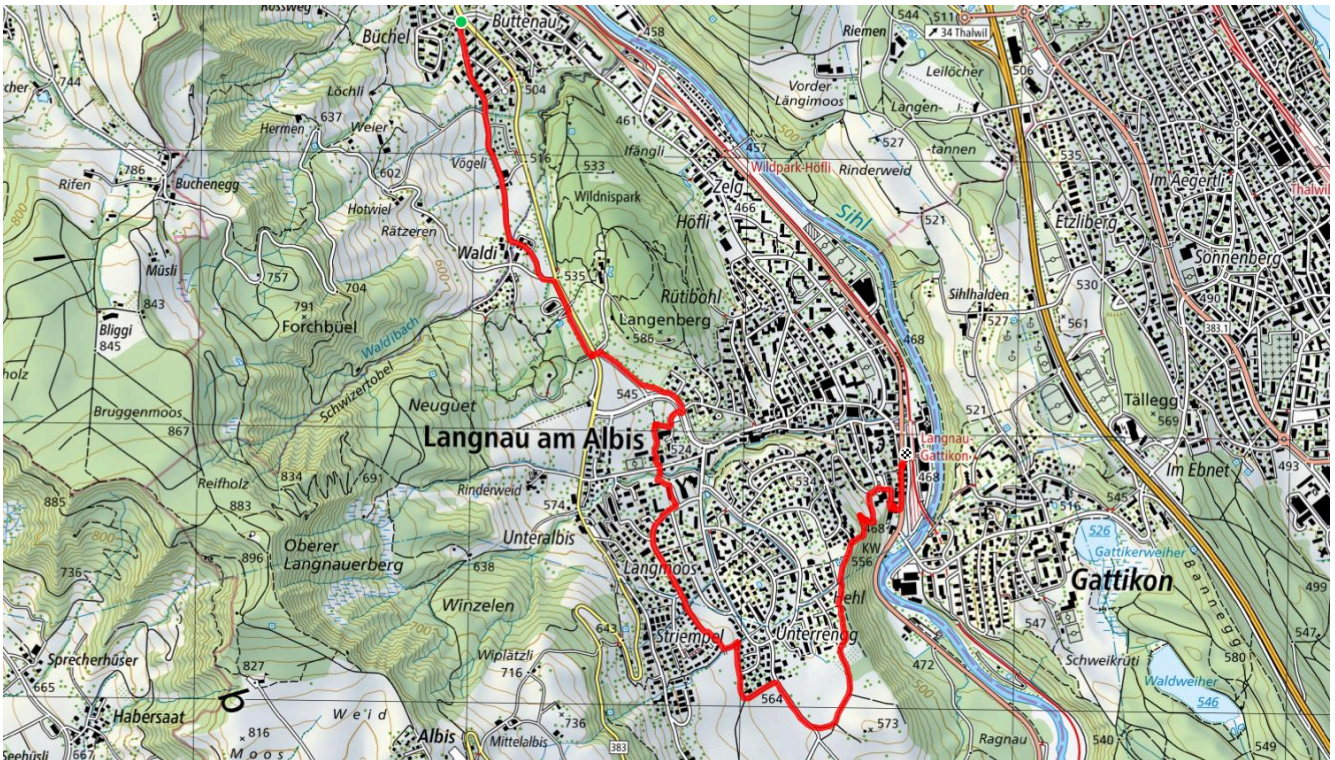
# 38

## Büchel-Unterrenng-Bhf Langnau

5.1 km

↑ 120 m  
↓ 149 m

30



### Treffpunkt

Büchel Bushaltestelle (153)

### Gemütlicher Abschluss

Restaurant vor Ort oder in Adliswil

[schweizmobil.ch](http://schweizmobil.ch)



[zamegolaufe.ch](http://zamegolaufe.ch)

